



EINKAUFSTROLLEY

DE AT CH

EINKAUFSTROLLEY

Gebrauchsanweisung

IT CH

TROLLEY PORTASPESA

Istruzioni d'uso

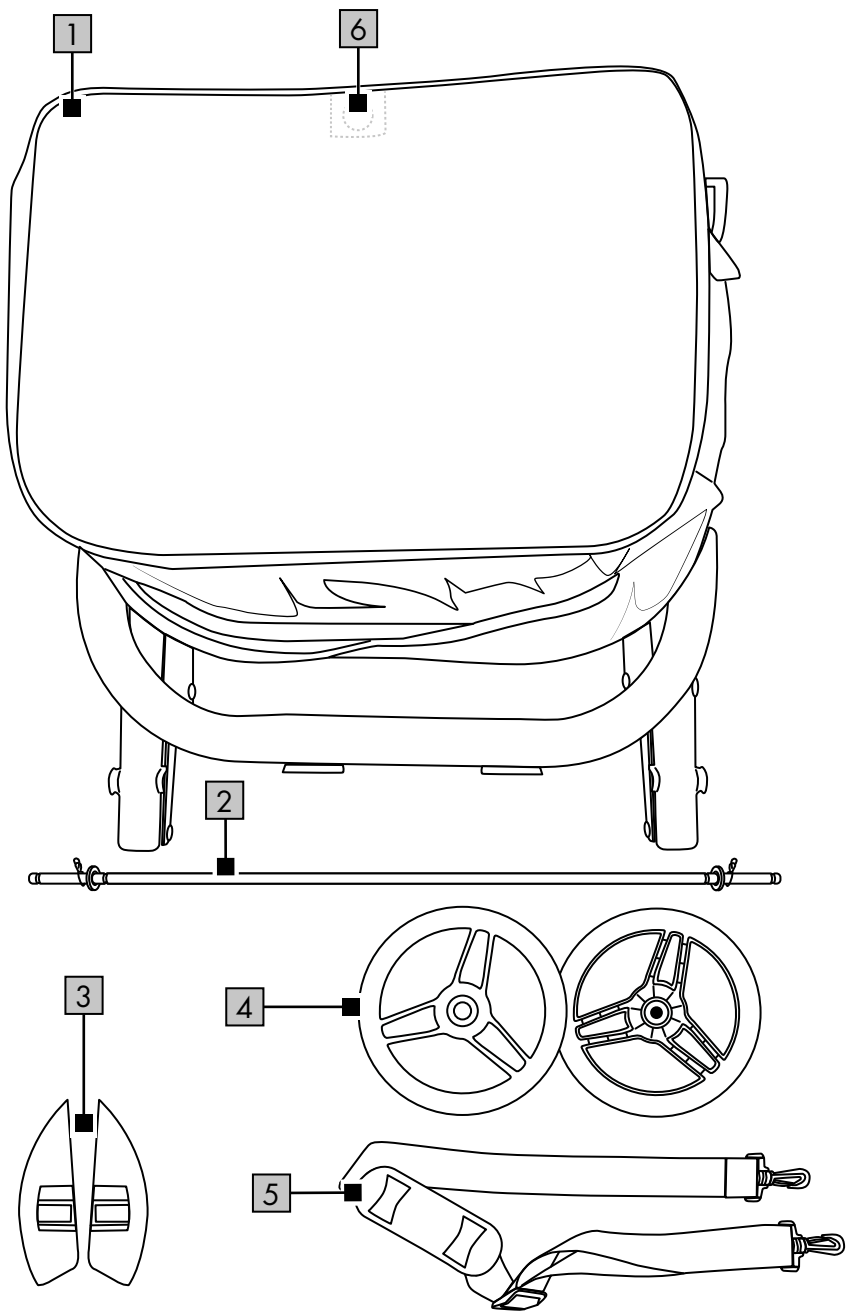
FR CH

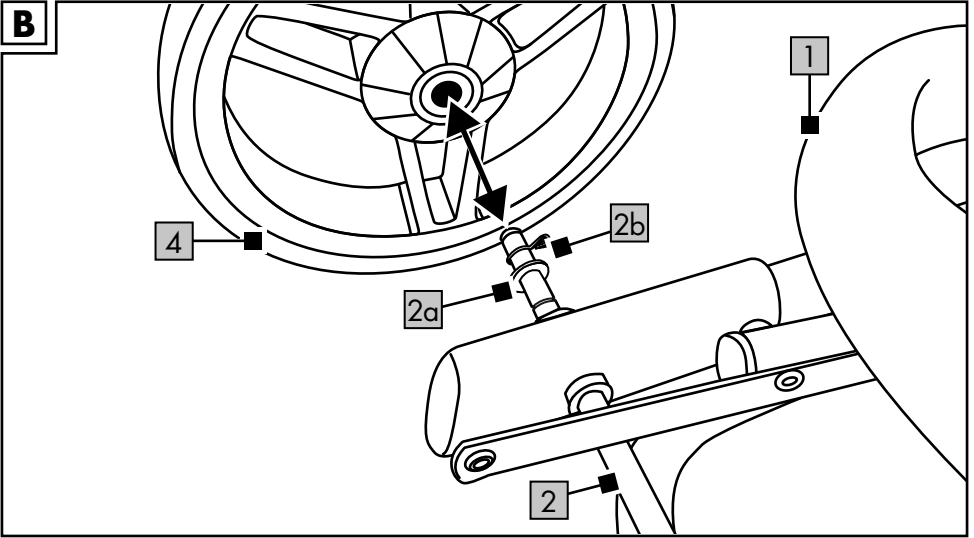
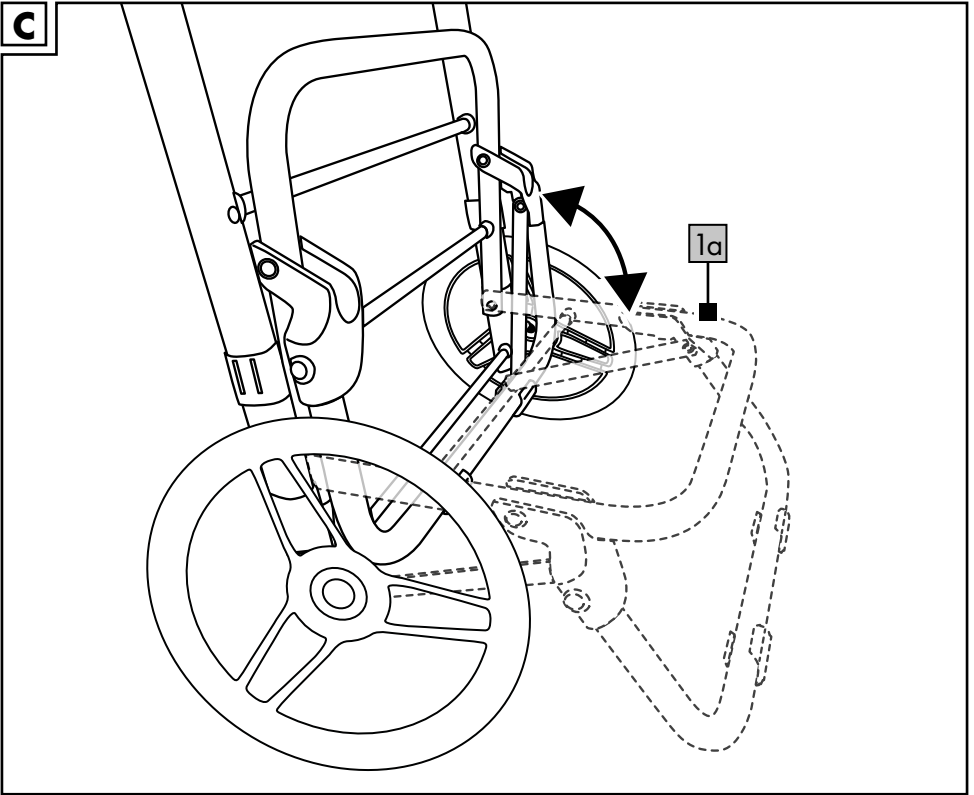
CHARIOT DE COURSES

Notice d'utilisation

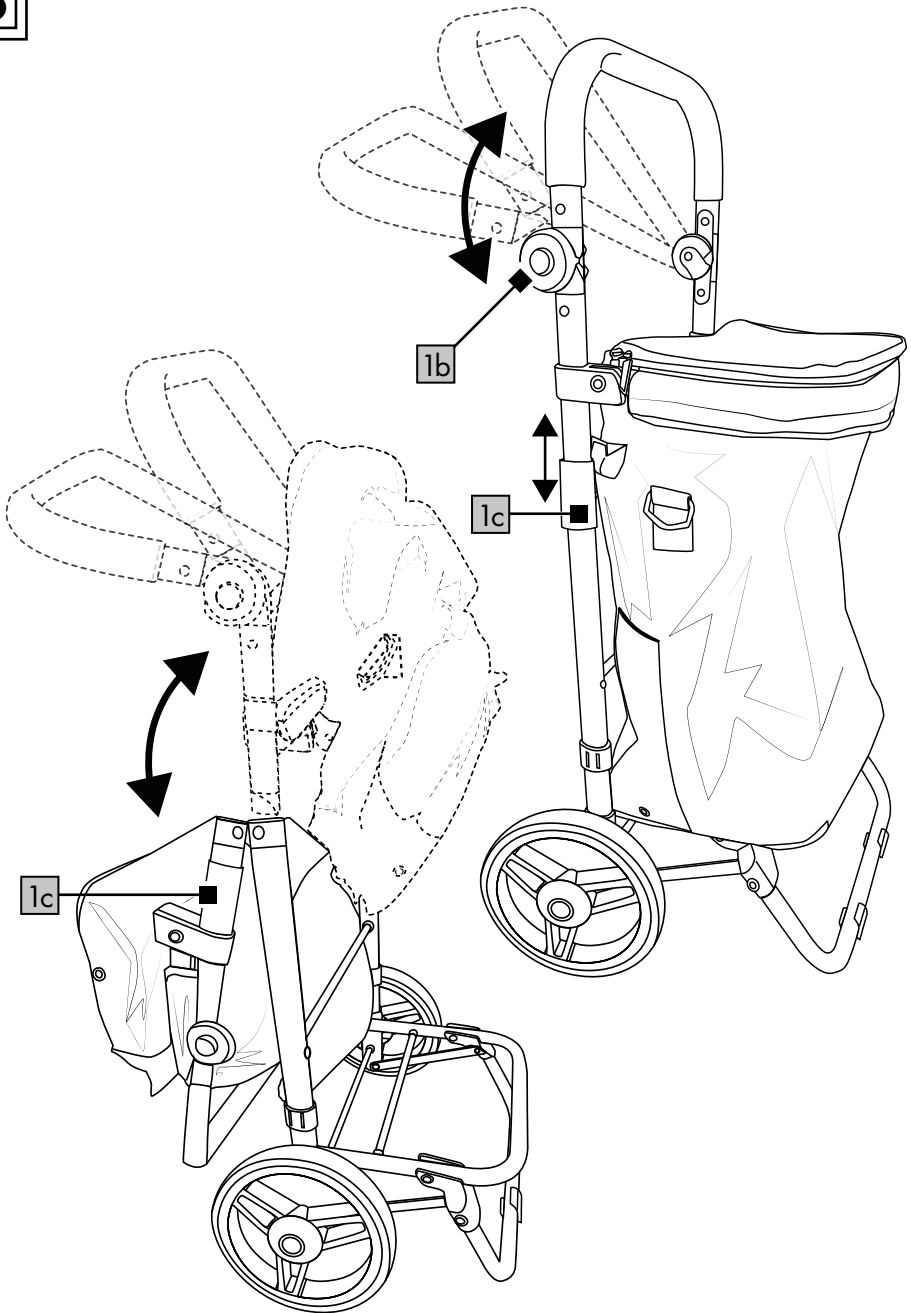
IAN 425272_2301

A

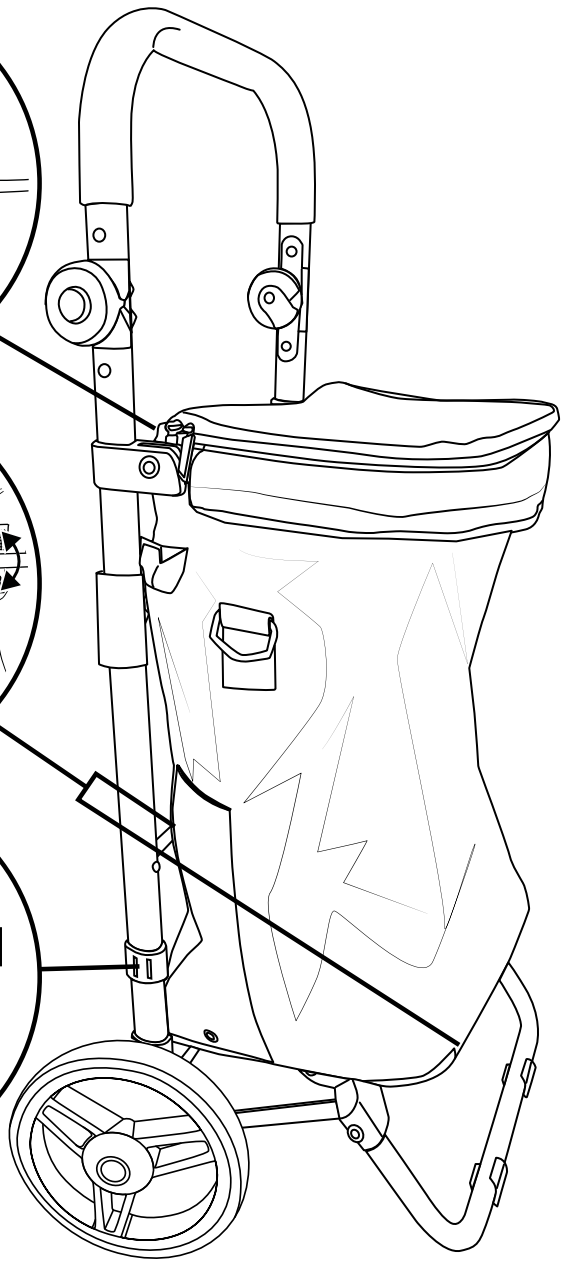
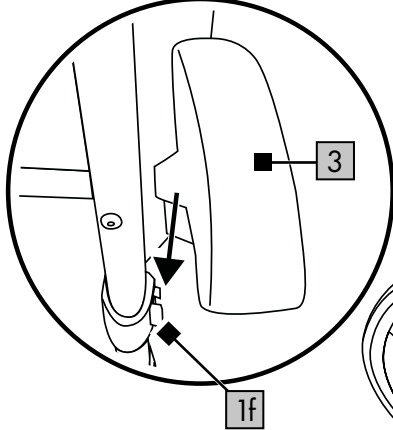
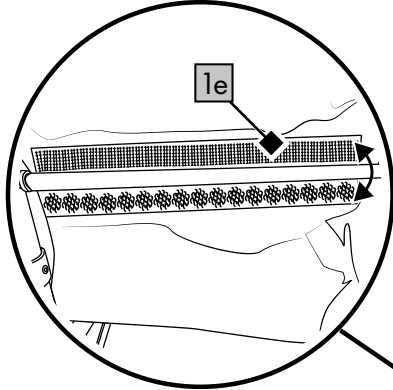
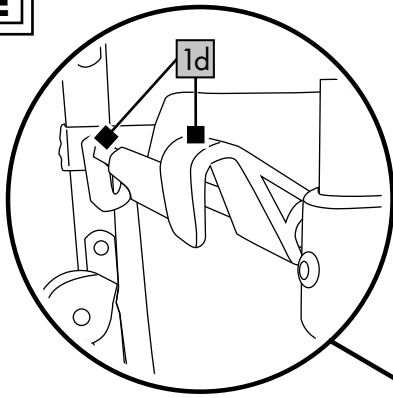


B**C**

D



E



Herzlichen Glückwunsch!

Mit Ihrem Kauf haben Sie sich für einen hochwertigen Artikel entschieden. Machen Sie sich vor der ersten Verwendung mit dem Artikel vertraut.



Lesen Sie hierzu aufmerksam die nachfolgende Gebrauchsanweisung.

Benutzen Sie den Artikel nur wie beschrieben und für die angegebenen Einsatzbereiche. Bewahren Sie diese Gebrauchsanweisung gut auf. Händigen Sie alle Unterlagen bei Weitergabe des Artikels an Dritte ebenfalls mit aus.

Lieferumfang (Abb. A)

- 1 x Einkaufstrolley (1)
- 1 x Radachse (2) (inkl. 2 x Unterlegscheibe und 2 x Fixierer)
- 2 x Schutzblech (3)
- 2 x Rad (4)
- 1 x Tragegurt (5)
- 1 x Einkaufswagenchip (6) (innenliegend)
- 1 x Gebrauchsanweisung

Technische Daten



Max. Ladekapazität: 25 kg

Füllraum/Volumen: ca. 40 l

Maße: ca. 47 x 92 x 37 cm (B x H x T)



Herstellungsdatum (Monat/Jahr):
06/2023

Bestimmungsgemäße Verwendung

Der Artikel ist als Einkaufstrolley für den privaten Gebrauch entwickelt worden. Der Artikel ist für den Transport von Gegenständen mit einem maximalen Ladegewicht von 25 kg geeignet. Keine unverpackten Lebensmittel in diesem Artikel transportieren. Nicht für den Tier- und Personentransport zu verwenden.

! Sicherheitshinweise

- Lassen Sie Kinder nie unbeaufsichtigt mit dem Verpackungsmaterial. Es besteht Erststickerungsgefahr.
- Kontakt mit scharfkantigen, heißen, spitzen oder gefährlichen Gegenständen vermeiden.
- Überschreiten Sie nicht die max. Ladekapazität von 25 kg.
- Ändern Sie den Artikel nicht so ab, dass Sie unter Umständen Ihre Sicherheit gefährden.
- Verwenden Sie den Artikel nicht im Innenbereich. Auf glatten Oberflächen wie Laminat, Parkett, Holzdielen, Fliesen usw. können die Räder ihren Halt verlieren und wegrutschen.
- Setzen oder stellen Sie sich nicht auf den Artikel.
- Der Artikel darf nicht zur Beförderung von Personen oder Tieren verwendet werden.
- Nehmen Sie bei der Benutzung des Artikels immer Rücksicht auf andere Personen!
- Achtung. Nicht für unverpackte Lebensmittel geeignet!
- Prüfen Sie den Artikel vor jedem Gebrauch auf Beschädigungen oder Abnutzungen. Der Artikel darf nur in einwandfreiem Zustand verwendet werden!

! Gefahr von Quetschungen der Finger!

- Achten Sie beim Auseinander- und Zusammenklappen des Artikels auf Quetschstellen.

Vermeidung von Sachschäden!

- Meiden Sie Wasser, Öl, Schlaglöcher und sehr raue Oberflächen.

Montage

1. Klappen Sie den Artikel auf.
2. Entfernen Sie auf einer Seite der Radachse (2) den Fixierer (2b) und die Unterlegscheibe (2a) (Abb. B).
3. Stecken Sie die Radachse in die dafür vorgesehenen Öffnungen im Gestell und befestigen Sie sie mit der Unterlegscheibe und dem Fixierer (Abb. B).

Hinweis: Achten Sie darauf, dass der Fixierer in der Einkerbung der Radachse einrastet.

4. Stecken Sie die Räder (4) auf die Radachse, bis sie hörbar einrasten (Abb. B).

Hinweis: Um die Räder von der Radachse zu entfernen, drücken Sie den Knopf in der Radmitte herunter.

5. Klappen Sie die Ablagefläche (1 a) nach unten (Abb. C).

6. Drücken Sie die Knöpfe (1 b) auf beiden Seiten des Gestells und stellen Sie den Griff in eine der drei Positionen ein (Abb. D).

7. Schieben Sie den Sicherungsschieber (1 c) auf beiden Seiten des Gestells nach oben und klappen Sie das Gestell hoch. Setzen Sie die Tasche auf die Ablagefläche (Abb. D).

8. Fixieren Sie die Tasche mit den Klettverschlüssen (1 e) am Gestell (Abb. E).

Hinweis: Um den Artikel zusammenzuklappen, müssen die Klettverschlüsse geöffnet werden.

9. Stecken Sie die Schutzbleche (3) an den Steckverbindungen (1 f) an beiden Seiten des Einkaufstrolleys fest (Abb. E).

Hinweis: Achten Sie darauf, dass die längere Seite des Schutzblechs nach vorn zeigt.

Verwendung

Der Artikel verfügt über folgende Funktionen:

- zwei seitliche Ösen zur Befestigung des Tragegurts
- herausnehmbare Innentasche mit Thermofunktion

Hinweis: Die Innentasche ist am Klettverschluss in der Haupttasche befestigt.

- Einkaufswagenchip (6) in der Haupttasche (Abb. A)
- zwei Haken (1 d) zur Befestigung des leeren Artikels vorn am Einkaufswagen (Abb. E)
- seitliche Regenschirmhalterung mit Wasserablauf
- Schlaufe mit Klettverschluss für einen Schirmstock

Lagerung, Reinigung

Lagern Sie den Artikel bei Nichtbenutzung immer trocken und sauber bei Raumtemperatur. Nur mit einem feuchten Reinigungstuch reinigen und anschließend trockenwischen.

WICHTIG! Nie mit scharfen Reinigungsmitteln reinigen.

Hinweise zur Entsorgung



Entsorgen Sie den Artikel und die Verpackungsmaterialien entsprechend den aktuellen örtlichen Vorschriften.

Bewahren Sie Verpackungsmaterialien (wie z. B. Folienbeutel) für Kinder unerschwinglich auf.

Weitere Informationen zur Entsorgung des ausgesendeten Artikels erhalten Sie bei Ihrer Gemeinde- oder Stadtverwaltung. Entsorgen Sie den Artikel und die Verpackung umweltschonend.



Der Recycling-Code dient der Kennzeichnung verschiedener Materialien zur Rückführung in den Wiederverwertungskreislauf (Recycling). Der Code besteht aus einem Recyclingsymbol für den Verwertungskreislauf und einer Nummer, die das Material kennzeichnet.

Hinweise zur Garantie und Serviceabwicklung

Der Artikel wurde mit großer Sorgfalt und unter ständiger Kontrolle produziert. DELTA-SPORT HANDELSKONTOR GmbH räumt privaten Endkunden auf diesen Artikel drei Jahre Garantie ab Kaufdatum (Garantiefrist) nach Maßgabe der folgenden Bestimmungen ein.

Die Garantie gilt nur für Material- und Verarbeitungsfehler. Die Garantie erstreckt sich nicht auf Teile, die der normalen Abnutzung unterliegen und deshalb als Verschleißteile anzusehen sind (z. B. Batterien) sowie nicht auf zerbrechliche Teile, z. B. Schalter, Akkus oder Teile, die aus Glas gefertigt sind.

Ansprüche aus dieser Garantie sind ausgeschlossen, wenn der Artikel unsachgemäß oder missbräuchlich oder nicht im Rahmen der vorgesehenen Bestimmung oder des vorgesehenen Nutzungsumfangs verwendet wurde oder Vorgaben in der Anleitung/Anweisung nicht beachtet wurden, es sei denn, der Endkunde weist nach, dass ein Material- oder Verarbeitungsfehler vorliegt, der nicht auf einem der vorgenannten Umstände beruht.

Ansprüche aus der Garantie können nur innerhalb der Garantiefrist unter Vorlage des Originalkassenbelegs geltend gemacht werden. Bitte bewahren Sie deshalb den Originalkassenbeleg auf. Die Garantiefrist wird durch etwaige Reparaturen aufgrund der Garantie, gesetzlicher Gewährleistung oder Kulanz nicht verlängert. Dies gilt auch für ersetzte und reparierte Teile. Bitte wenden Sie sich bei Beanstandungen zunächst an die untenstehende Service-Hotline oder setzen Sie sich per E-Mail mit uns in Verbindung. Liegt ein Garantiefall vor, wird der Artikel von uns – nach unserer Wahl – für Sie kostenlos repariert, ersetzt oder der Kaufpreis erstattet. Weitere Rechte aus der Garantie bestehen nicht. Ihre gesetzlichen Rechte, insbesondere Gewährleistungsansprüche gegenüber dem jeweiligen Verkäufer, werden durch diese Garantie nicht eingeschränkt.

IAN: 425272_2301

DE Kundenservice Deutschland

Tel.: 0800 5435 111

E-Mail: deltasport@lidl.de

AT Service Österreich

Tel.: 0800 447744

E-Mail: deltasport@lidl.at

CH Service Schweiz

Tel.: 0800 56 44 33

E-Mail: deltasport@lidl.ch

Félicitations !

Vous venez d'acquérir un article de grande qualité. Avant la première utilisation, familiarisez-vous avec l'article.



Pour cela, veuillez lire attentivement la notice d'utilisation suivante.

Utilisez l'article uniquement comme indiqué et pour les domaines d'utilisation mentionnés. Conservez bien cette notice d'utilisation. Si vous cédez l'article à un tiers, veuillez à lui remettre l'ensemble de la documentation.

Étendue de la livraison (fig. A)

- 1 chariot de courses (1)
- 1 essieu de roue (2) (avec 2 rondelles et 2 fixateurs)
- 2 plaques de protection (3)
- 2 roues (4)
- 1 bandoulière (5)
- 1 jeton de caddie (6) (à l'intérieur)
- 1 notice d'utilisation

Caractéristiques techniques



Capacité de charge max. : 25 kg

Espace de remplissage/volume : env. 40 l

Dimensions : env. 47 x 92 x 37 cm (l x h x p)



Date de fabrication (mois/année) : 06/2023

Utilisation conforme à sa destination

L'article a été conçu comme chariot de courses destiné à une utilisation privée. L'article est adapté au transport d'objets d'un poids de charge maximal de 25 kg.

Ne transporter aucun aliment non emballé dans cet article.

Ne pas utiliser pour transporter des animaux et des personnes.

Consignes de sécurité

- Ne laissez jamais les enfants sans surveillance avec le matériel d'emballage. Il existe des dangers de suffocation.
- Évitez tout contact avec des objets tranchants, chauds, pointus ou dangereux.
- Ne dépassez pas la capacité de charge max. de 25 kg.
- Ne modifiez pas l'article d'une manière mettant votre sécurité en danger.
- N'utilisez pas l'article à l'intérieur. Les roues risquent de ne pas adhérer sur les surfaces lisses comme le stratifié, le parquet, le plancher, les carrelages, etc. et de glisser.
- Ne vous asseyez pas et ne montez pas sur l'article.
- L'article ne doit pas être utilisé pour le transport de personnes ou d'animaux.
- Tenez toujours compte des autres personnes lors de l'utilisation de l'article !
- Attention. Ne convient pas à des aliments non emballés !
- Avant la première utilisation, veuillez vérifier que l'article ne présente aucun dommage ni signe d'usure. L'article ne doit être utilisé que dans un parfait état !

Risque d'écrasement des doigts !

- Faites attention aux points d'écrasement lors du dépliage et du repliage de l'article.

Éviter les dommages matériels !

- Évitez l'eau, l'huile, les nids de poule et les surfaces très rugueuses.

Montage

1. Dépliez l'article.
2. D'un côté de l'essieu de roue (2), retirez le fixateur (2b) et la rondelle (2a) (fig. B).
3. Insérez l'essieu de roue dans les ouvertures prévues à cet effet dans le châssis et fixez-le avec la rondelle et le fixateur (fig. B).

Remarque : veillez à ce que le fixateur s'enclenche dans l'encoche de l'essieu de roue.

4. Montez les roues (4) sur l'essieu de roue, jusqu'à ce qu'elles s'enclenchent de manière audible (fig. B).

Remarque : pour retirer les roues de l'essieu de roue, appuyez sur le bouton au centre des roues.

- Dépliez la surface d'appui (1a) vers le bas (fig. C).
- Appuyez sur les boutons (1b) des deux côtés du châssis et réglez la poignée sur l'une des trois positions (fig. D).
- Glissez le dispositif de sécurité (1c) de chaque côté du châssis vers le haut et relevez le châssis. Placez le sac sur la surface d'appui (fig. D).
- Fixez le sac sur le châssis à l'aide des fermetures à scratch (1e) (fig. E).

Remarque : pour replier l'article, les fermetures à scratch doivent être ouvertes.

- Emboîtez les plaques de protection (3) sur les raccords à emboîter (1f) des deux côtés du chariot de courses (fig. E).

Remarque : veillez à ce que le côté le plus long de la plaque de protection soit orienté vers l'avant.

Utilisation

L'article a les fonctions suivantes :

- deux boucles latérales pour la fixation de la bandoulière
- sac intérieur amovible avec revêtement fonction thermique

Remarque : le sac intérieur est fixé sur la fermeture à scratch dans le sac principal.

- jeton de caddie (6) dans le sac principal (fig. A)
- deux crochets (1d) pour fixer l'article vide à l'avant du caddie (fig. E)
- support latéral pour parapluie avec évacuation de l'eau
- languette à fermeture scratch pour un manche de parapluie

Stockage, nettoyage

Lorsque vous n'utilisez pas l'article, rangez-le toujours dans un endroit sec et propre à une température ambiante.

Nettoyez l'article uniquement avec un chiffon de nettoyage humide, puis l'essuyez.

IMPORTANT ! Ne jamais lavez avec des produits de nettoyage agressifs.

Mise au rebut



Ce produit est recyclable. Il est soumis à la responsabilité élargie du fabricant et est collecté séparément.



Éliminez le produit et les matériaux d'emballage conformément aux réglementations locales actuelles en vigueur. Conservez les matériaux d'emballage (comme les sachets en plastique) hors de portée des enfants. Vous obtiendrez plus d'informations relatives à l'élimination du produit usagé auprès de votre commune ou de votre municipalité. Éliminez le produit et l'emballage dans le respect de l'environnement.



Le code de recyclage est utilisé pour identifier les différents matériaux à retourner dans le cycle de recyclage. Ce code se compose du symbole de recyclage, représentant le cycle de recyclage ainsi que d'un numéro identifiant le matériau.

Indications concernant la garantie et le service après-vente

L'article a été produit avec grand soin et sous un contrôle constant. DELTA-SPORT HANDELS-KONTOR GmbH accorde au client final privé une garantie de trois ans sur cet article à compter de la date d'achat (période de garantie) conformément aux dispositions suivantes. La garantie ne vaut que pour les défauts de matériaux et de fabrication. La garantie ne couvre pas les pièces soumises à une usure normale, lesquelles doivent donc être considérées comme des pièces d'usure (comme par ex. les piles), de même qu'elle ne couvre pas les pièces fragiles, telles que les interrupteurs, les batteries ou les pièces fabriquées en verre.

Les réclamations au titre de cette garantie sont exclues si l'article a été utilisé de manière abusive ou inappropriée, hors du cadre de son usage ou du champ d'application prévu ou si les instructions de la notice d'utilisation n'ont pas été respectées, à moins que le client final ne prouve que l'article présentait un défaut de matériau ou de fabrication n'étant pas dû à l'une des conditions mentionnées ci-dessus.

Les réclamations au titre de la garantie ne peuvent être adressées pendant la période de garantie qu'en présentant le ticket de caisse original. Veuillez pour cela conserver le ticket de caisse original. Ceci s'applique également aux pièces remplacées et réparées.

Si vous avez des plaintes à formuler, veuillez d'abord contacter le service d'assistance téléphonique ci-dessous ou nous contacter par courrier électronique. Si le cas est couvert par la garantie, nous nous engageons - à notre appréciation - à réparer ou à remplacer l'article gratuitement pour vous ou à vous rembourser le prix d'achat. Aucun autre droit ne découle de la garantie.

Vos droits légaux, en particulier les droits de garantie contre le vendeur concerné, ne sont pas limités par cette garantie.

Article L217-16 du Code de la consommation

Lorsque l'acheteur demande au vendeur, pendant le cours de la garantie commerciale qui lui a été consentie lors de l'acquisition ou de la réparation d'un bien meuble, une remise en état couverte par la garantie, toute période d'immobilisation d'au moins sept jours vient s'ajouter à la durée de la garantie qui restait à courir.

Cette période court à compter de la demande d'intervention de l'acheteur ou de la mise à disposition pour réparation du bien en cause, si cette mise à disposition est postérieure à la demande d'intervention.

Indépendamment de la garantie commerciale souscrite, le vendeur reste tenu des défauts de conformité du bien et des vices rédhibitoires dans les conditions prévues aux articles L217-4 à L217-13 du Code de la consommation et aux articles 1641 à 1648 et 2232 du Code Civil.

Article L217-4 du Code de la consommation

Le vendeur livre un bien conforme au contrat et répond des défauts de conformité existant lors de la délivrance.

Il répond également des défauts de conformité résultant de l'emballage, des instructions de montage ou de l'installation lorsque celle-ci a été mise à sa charge par le contrat ou a été réalisée sous sa responsabilité.

Article L217-5 du Code de la consommation

Le bien est conforme au contrat :

1° S'il est propre à l'usage habituellement attendu d'un bien semblable et, le cas échéant :

- s'il correspond à la description donnée par le vendeur et posséder les qualités que celui-ci a présentées à l'acheteur sous forme d'échantillon ou de modèle ;
- s'il présente les qualités qu'un acheteur peut légitimement attendre eu égard aux déclarations publiques faites par le vendeur, par le producteur ou par son représentant, notamment dans la publicité ou l'étiquetage ;

2° Ou s'il présente les caractéristiques définies d'un commun accord par les parties ou être propre à tout usage spécial recherché par l'acheteur, porté à la connaissance du vendeur et que ce dernier a accepté.

Article L217-12 du Code de la consommation

L'action résultant du défaut de conformité se prescrit par deux ans à compter de la délivrance du bien.

Article 1641 du Code civil

Le vendeur est tenu de la garantie à raison des défauts cachés de la chose vendue qui la rendent impropre à l'usage auquel on la destine, ou qui diminuent tellement cet usage que l'acheteur ne l'aurait pas acquise, ou n'en aurait donné qu'un moindre prix, s'il les avait connus.

Article 1648 1er alinéa du Code civil

L'action résultant des vices rédhibitoires doit être intentée par l'acquéreur dans un délai de deux ans à compter de la découverte du vice.

Les pièces détachées indispensables à l'utilisation du produit sont disponibles pendant la durée de la garantie du produit.

IAN : 425272_2301

 Service Suisse

Tel. : 0800 56 44 33

E-Mail : deltasport@lidl.ch

Congratulazioni!

Avete acquistato un articolo di alta qualità. Consigliamo di familiarizzare con l'articolo prima di cominciare ad utilizzarlo.



Leggere attentamente le seguenti istruzioni d'uso.

Utilizzare l'articolo solo nel modo descritto e per gli ambiti di applicazione indicati. Conservare accuratamente queste istruzioni d'uso. In caso di trasferimento dell'articolo a terzi, consegnare tutti i documenti insieme all'articolo.

Contenuto della fornitura (fig. A)

- 1 x trolley portaspesa (1)
- 1 x asse ruote (2) (incl. 2 x rondella e 2 x elemento di fissaggio)
- 2 x lamiera protettiva (3)
- 2 x ruota (4)
- 1 x tracolla (5)
- 1 x chip per carrello (6) (all'interno)
- 1 x istruzioni d'uso

Dati tecnici



Max. capacità di carico: 25 kg

Capacità/volume: ca. 40 l

Misure: ca. 47 x 92 x 37 cm (L x A x P)



Data di produzione (mese/anno):
06/2023

Uso conforme alla destinazione

L'articolo è stato sviluppato come trolley per la spesa per uso privato. L'articolo è adatto al trasporto di oggetti con una capacità di carico massima di 25 kg.

Non trasportare alimenti non confezionati in questo articolo.

Non utilizzare l'articolo per il trasporto di animali e persone.

! Indicazioni di sicurezza

- Tenere il materiale di imballaggio fuori dalla portata dei bambini. Rischio di soffocamento.
- Evitare il contatto con oggetti affilati, caldi, appuntiti o pericolosi.
- Non superare la capacità di carico massima di 25 kg.
- Non modificare l'articolo per non compromettere la sicurezza in nessuna circostanza.
- Non utilizzare l'articolo in ambienti chiusi. Su superfici lisce come laminato, parquet, pavimento in legno, piastrelle ecc., le ruote possono perdere aderenza e scivolare.
- Non sedersi e non salire mai in piedi sull'articolo.
- L'articolo non può essere utilizzato per il trasporto di persone o animali.
- Quando si utilizza l'articolo prestare sempre attenzione alle altre persone.
- Avvertenza. Non adatto ad alimenti non confezionati.
- Prima di ciascun utilizzo, verificare che l'articolo non presenti danni o segni di usura. L'articolo può essere utilizzato solo se in perfetto stato!



Pericolo di schiacciamento delle dita!

- Prestare particolare attenzione ai punti di schiacciamento durante l'apertura e la chiusura dell'articolo.

Evitare danni agli oggetti!

- Evitare acqua, olio, buche e superfici molto ruvide.

Montaggio

1. Aprire l'articolo.
2. Rimuovere l'elemento di fissaggio (2b) e la rondella (2a) da un'estremità dell'asse ruote (2) (fig. B).
3. Inserire l'asse ruote nelle apposite aperture sul telaio e fissarlo con la rondella e l'elemento di fissaggio (fig. B).

Nota: assicurarsi che l'elemento di fissaggio si incastri nella scanalatura dell'asse ruote.

4. Inserire le ruote (4) sull'asse ruote fino a quando si incastrano in modo udibile (fig. B).

Nota: per rimuovere le ruote dall'asse, premere verso il basso il pulsante al centro delle ruote.

5. Aprire la superficie di appoggio (1a) spingendola verso il basso (fig. C).

6. Premere i pulsanti (1b) su entrambi i lati del telaio e regolare la maniglia in una delle tre posizioni (fig. D).

7. Spingere verso l'alto lo scorrevole di sicurezza (1c) su entrambi i lati del telaio e aprire il telaio. Posizionare la borsa sulla superficie di appoggio (fig. D).

8. Fissare la borsa al telaio con le due chiusure a strappo (1e) (fig. E).

Nota: per chiudere l'articolo è necessario aprire le chiusure a strappo.

9. Fissare le lamiere protettive (3) sui collegamenti a innesto (1f) da entrambi i lati del trolley per la spesa (fig. E).

Nota: accertarsi che il lato più lungo della lamiera sia rivolto in avanti.

Uso

L'articolo dispone delle seguenti funzioni:

- Due occhielli laterali per il fissaggio della tracolla
- Tasca interna estraibile con rivestimento isolante

Nota: la tasca interna è fissata dentro la tasca principale tramite una chiusura a strappo.

- Chip per il carrello (6) nella tasca principale (fig. A)
- Due ganci (1d) per il fissaggio dell'articolo vuoto al carrello della spesa (fig. E)
- Supporto laterale per ombrello con scolo dell'acqua
- Occhiello con chiusura a strappo per il manico dell'ombrello

Conservazione, pulizia

In caso di mancato utilizzo, riporre l'articolo a temperatura ambiente in un luogo asciutto e pulito.

Pulire solo con un panno umido e quindi asciugare.

IMPORTANTE! Non utilizzare mai detergenti aggressivi.

Smaltimento



Smaltire l'articolo e i materiali della confezione nel rispetto delle attuali normative locali. Conservare i materiali della confezione (come ad es. i sacchetti) in modo che non siano raggiungibili per i bambini. Presso la propria amministrazione comunale o cittadina è possibile ottenere ulteriori informazioni sullo smaltimento dell'articolo alla fine del suo periodo di impiego. Smaltire l'articolo e la confezione nel rispetto dell'ambiente.



Il codice di riciclaggio serve per indicare i diversi materiali per il loro ritorno al ciclo di riutilizzo (recycling). Il codice è composto da un simbolo di riciclaggio per il ciclo di riutilizzo e da un numero che contraddistingue il materiale.

Avvertenze sulla garanzia e sulla gestione dei servizi di assistenza

L'articolo è stato prodotto con la massima cura e sotto un continuo controllo. DELTA-SPORT HANDELSKONTOR GmbH concede ai clienti finali privati, su questo articolo, tre anni di garanzia dalla data di acquisto (termine di garanzia) sulla base delle seguenti disposizioni. La garanzia vale per difetti del materiale o di fabbricazione. Questa garanzia non si estende a componenti del prodotto esposti a normale logorio, che possono pertanto essere considerati come componenti soggetti a usura (esempio capacità della batteria, calcificazione, lampade, pneumatici, filtri, spazzole...). La garanzia non si estende altresì a danni che si verificano su componenti delicati (esempio interruttori, batterie, parti realizzate in vetro, schermi, accessori vari) nonché a danni derivanti dal trasporto o altri incidenti.


Dalla presente garanzia sono escluse le richieste legate a casi di utilizzo non conforme oppure di abuso dell'articolo, oppure di utilizzo avvenuto non nell'ambito delle condizioni previste oppure del campo di impiego previsto, oppure in caso di non osservanza delle direttive riportate nelle istruzioni d'uso, a meno che il cliente non dimostri che sussista un vizio di materiale o di lavorazione che non sia riconducibile ad una delle circostanze riportate sopra.

Le richieste di garanzia possono essere avanzate solo entro il relativo termine, su presentazione dello scontrino originale di acquisto. Si prega quindi di conservare lo scontrino originale. Il termine di garanzia non sarà prolungato a seguito di eventuali riparazioni effettuate sulla base della garanzia, della garanzia obbligatoria prevista per legge oppure di accondiscendenza. Ciò vale anche per le parti sostituite oppure riparate.

In caso di contestazione rivolgersi dapprima alla hotline di assistenza sotto indicata oppure mettersi in contatto con noi via e-mail. Laddove sussista un caso coperto dalla garanzia, l'articolo sarà - a nostra discrezione - da noi riparato gratuitamente, sostituito oppure sarà rimborsato il prezzo di acquisto. Non sussistono ulteriori diritti derivanti dalla garanzia.

I vostri diritti giuridici, in particolare i diritti di garanzia obbligatoria prevista dalla legge nei confronti del relativo venditore, non sono limitati dalla presente garanzia.

IAN: 425272_2301

 Assistenza Svizzera
Tel.: 0800 56 44 33
E-Mail: deltasport@lidl.ch

DELTA-SPORT HANDELSKONTOR GMBH

Wragekamp 6 • DE-22397 Hamburg
GERMANY



06/2023

Delta-Sport-Nr.: ET-13182

05.08.2023 / PM 3:27

IAN 425272_2301

