



KATZENTOILETTE

DE AT CH

KATZENTOILETTE

Montage- und Sicherheitshinweise

FR CH

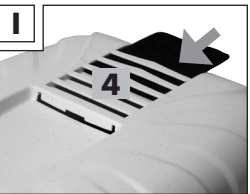
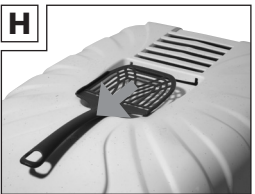
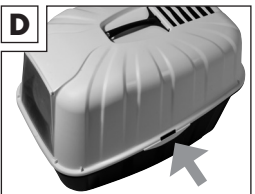
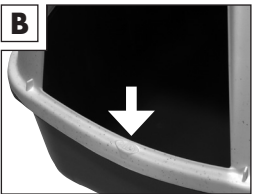
BAC À LITIÈRE POUR CHAT

Instructions de montage et de sécurité

IT CH

LETTIERA PER GATTI

Indicazioni di montaggio e sicurezza



Herzlichen Glückwunsch! Mit Ihrem Kauf haben Sie sich für ein hochwertiges Produkt entschieden. Machen Sie sich vor der ersten Verwendung mit dem Produkt vertraut. Lesen Sie hierzu aufmerksam die nachfolgende Gebrauchsanleitung.

Benutzen Sie das Produkt nur wie beschrieben und für die angegebenen Einsatzbereiche. Bewahren Sie diese Anleitung gut auf. Händigen Sie alle Unterlagen bei Weitergabe des Produkts an Dritte ebenfalls mit aus.

Bestimmungsgemäße Verwendung

Dieser Artikel dient als Katzentoilette im Innenbereich. Nur zur privaten Nutzung. Nicht für den gewerblichen Einsatz.

Lieferumfang

- 1 x Montage- und Sicherheitshinweise
- 1 x Boden (1)
- 1 x Haube mit Schaufel (2)
- 1 x Schwingtür (3)
- 1 x Geruchsfilter (4)

Technische Daten

Maße aufgebaut: ca. 54 x 39 x 40 cm
Material: Kunststoff



Sicherheitshinweise

ACHTUNG!

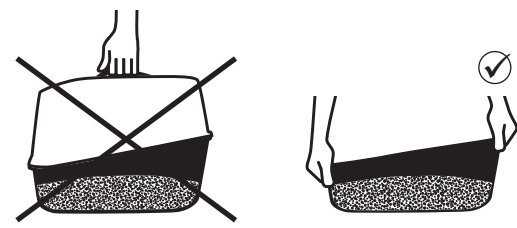
- **Verletzungsgefahr!** Halten Sie Kinder vom Artikel fern.
- **Stolpergefahr!** Stellen Sie die Katzentoilette nicht an Stufen oder Treppen auf.
- Stellen Sie die Katzentoilette nur auf ebenem, festem Untergrund auf.
- **Brandgefahr!** Stellen Sie das Produkt nicht in der Nähe von offenem Feuer auf. In, auf oder in der Umgebung keine gefährlichen Objekte wie Kerzen oder elektrische Geräte aufstellen.

Hinweise zum Gebrauch

Stellen Sie die Katzentoilette an einem ruhigen Ort auf. Stellen Sie die Toilette nicht neben den Futterplatz Ihrer Katze. Füllen Sie mehrere Zentimeter Katzenstreu in die Toilette, da Katzen gerne scharren.

Katzen sind reinliche Tiere, säubern Sie die Toilette täglich.

Leben mehrere Katzen zusammen gilt: pro Katze eine Toilette, besser noch eine Katzentoilette mehr.



Transportieren Sie die gefüllte Katzentoilette nur ohne Haube.

Zum Säubern der Katzentoilette können Sie die Haube vorne aufklappen.

Aufbau

Bauen Sie den Artikel gemäß den Abbildungen zusammen.

Reinigung und Pflege

Verwenden Sie zur Pflege und Reinigung nur ein feuchtes, fusselfreies Tuch. Trocknen Sie das Produkt nach einer Reinigung mit Wasser mit einem trockenen Tuch ab. Das Katzenklo sollte nicht mit scharfen Reinigern gesäubert werden! Es besteht die Gefahr, dass die Katze es dann ablehnt, weil ihre feine Nase gereizt ist.

Hinweise zur Entsorgung

Verpackung und Artikel bitte umweltgerecht und sortenrein entsorgen! Entsorgen Sie den Artikel über einen zugelassenen Entsorgungsbetrieb oder über Ihre kommunale Gemeindeverwaltung. Beachten Sie die aktuell geltenden Vorschriften.

Garantie der fidelius Handelsgesellschaft mbH

Sehr geehrte Kundin, sehr geehrter Kunde, Sie erhalten auf dieses Gerät 3 Jahre Garantie ab Kaufdatum. Im Falle von Mängeln dieses Produkts stehen Ihnen gegen den Verkäufer des Produkts gesetzliche Rechte zu. Diese gesetzlichen Rechte werden durch unsere im Folgenden dargestellte Garantie nicht eingeschränkt.

Garantiebedingungen

Die Garantiefrist beginnt mit dem Kaufdatum. Bitte bewahren Sie den Original Kassenbon gut auf. Diese Unterlage wird als Nachweis für den Kauf benötigt.

Tritt innerhalb von drei Jahren ab dem Kaufdatum dieses Produkts ein Material- oder Fabrikationsfehler auf, wird das Produkt von uns – nach unserer Wahl – für Sie kostenlos repariert oder ersetzt. Diese Garantieleistung setzt voraus, dass innerhalb der Drei-Jahres-Frist das defekte Gerät und der Kaufbeleg (Kassenbon) vorgelegt und schriftlich kurz beschrieben wird, worin der Mangel besteht und wann er aufgetreten ist.

Wenn der Defekt von unserer Garantie gedeckt ist, erhalten Sie das reparierte oder ein neues Produkt zurück. Mit Reparatur oder Austausch des Produkts beginnt kein neuer Garantiezeitraum.

Garantiezeit und gesetzliche Mängelansprüche

Die Garantiezeit wird durch die Gewährleistung nicht verlängert. Dies gilt auch für ersetzte und reparierte Teile. Eventuell schon beim Kauf vorhandene Schäden und Mängel müssen sofort nach dem Auspacken gemeldet werden. Nach Ablauf der Garantiezeit anfallende Reparaturen sind kostenpflichtig.

Garantieumfang

Das Gerät wurde nach strengen Qualitätsrichtlinien sorgfältig produziert und vor Anlieferung gewissenhaft geprüft. Die Garantieleistung gilt für Material- oder Fabrikationsfehler. Diese Garantie erstreckt sich nicht auf Produktteile, die normaler Abnutzung ausgesetzt sind und daher als Verschleißteile angesehen werden können oder für Beschädigungen an zerbrechlichen Teilen, z. B. Schalter, Akkus oder die aus Glas gefertigt sind.

Diese Garantie verfällt, wenn das Produkt beschädigt, nicht sachgemäß benutzt oder gewartet wurde. Für eine sachgemäße Benutzung des Produkts sind alle in der Bedienungsanleitung aufgeführten Anweisungen genau einzuhalten. Verwendungszwecke und Handlungen, von denen in der Bedienungsanleitung abgeraten oder vor denen gewarnt wird, sind unbedingt zu vermeiden.

Das Produkt ist lediglich für den privaten und nicht für den gewerblichen Gebrauch bestimmt. Bei missbräuchlicher und unsachgemäßer Behandlung, Gewaltanwendung und bei Eingriffen, die nicht von unserer autorisierten Service-Niederlassung vorgenommen wurden, erlischt die Garantie.

Abwicklung im Garantiefall

Um eine schnelle Bearbeitung ihres Anliegens zu gewährleisten, folgen Sie bitte den folgenden Hinweisen:

Bitte halten Sie für alle Anfragen den Kassenbon und die Artikelnummer (IAN 481216_2410) als Nachweis für den Kauf bereit.

- Die Artikelnummer entnehmen Sie bitte dem Typenschild, einer Gravur, auf dem Titelblatt ihrer Anleitung (unten links) oder als Aufkleber auf der Rück- oder Unterseite.
- Sollten Funktionsfehler oder sonstige Mängel auftreten kontaktieren Sie zunächst die nachfolgend benannte Serviceabteilung telefonisch oder per E-Mail.
- Ein als defekt erfasstes Produkt können Sie dann unter Beifügung des Kaufbelegs (Kassenbon) und der Angabe, worin der Mangel besteht und wann er aufgetreten ist, für Sie portofrei an die Ihnen mitgeteilte Service Anschrift übersenden.

Auf www.lidl-service.com können Sie diese und viele weitere Handbücher, Produktvideos und Software herunterladen.

IAN: 481216_2410

Service International (Mo - Fr, 8.00 bis 18.00 Uhr)

E-Mail: info@fidelius-handelsgesellschaft.de

Tel.: +49 (0) 2562/8146-0

Fabrikstr. 3
DE-48599 Gronau
DEUTSCHLAND



Toutes nos félicitations ! Avec votre achat, vous avez acquis un produit de qualité. Initiez-vous au produit avant de l'utiliser pour la première fois. À cet effet, lisez attentivement le mode d'emploi ci-après. Utilisez-le produit exclusivement en conformité avec sa description et pour les domaines d'utilisation indiqués. Conservez soigneusement la présente instruction. Si vous deviez remettre ce produit à des tiers, remettez-leur également tous les documents.

Utilisation conforme

Cet article sert de maison de toilette pour chat à l'intérieur. Réservée à une utilisation privée. Ne convient pas pour une utilisation à titre professionnel.

Fourniture

- 1 x instructions de montage et de sécurité
- 1 x bac (1)
- 1 x couvercle avec pelle (2)
- 1 x porte battante (3)
- 1 x filtre anti-odeurs (4)

Données techniques

Dimensions, montée : env. 54 x 39 x 40 cm
Matériau : matière synthétique



Instructions de sécurité

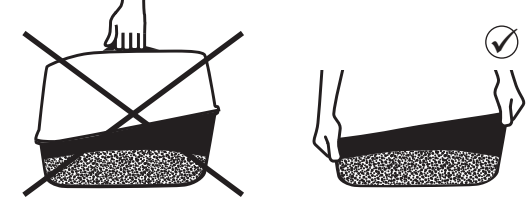
ATTENTION !

- **Risque de blessures !** Maintenir hors de la portée des enfants.
- **Risque de trébuchage !** Ne pas placer la maison de toilette pour chat à proximité de marches ou d'escaliers.
- Placer la maison de toilette pour chat exclusivement sur un sol plan et solide.
- **Risque d'incendie !** Ne pas placer le produit à proximité de flammes nues. Éviter de placer à proximité, sur ou dans le produit des objets dangereux, comme les bougies ou les appareils électriques.

Informations pour l'utilisation

Poser la maison de toilette de chat à un endroit calme. Éviter de poser la maison à côté de l'endroit où votre chat mange. Remplissez la maison de plusieurs centimètres de litière, car les chats aiment creuser. Les chats sont des animaux très propres, nettoyer la maison de toilette quotidiennement.

En cas de présence de plusieurs chats : une maison de toilette par chat, voire même une maison de toilette pour chat supplémentaire. Transportez la maison de toilette pour chat remplie



uniquement sans son couvercle.

Pour la nettoyer, vous pouvez maintenir ouvert à l'avant le couvercle.

Montage

Montez l'article conformément aux illustrations.

Nettoyage et entretien

Utiliser pour le nettoyage et l'entretien uniquement un chiffon humide et non pelucheux. Après l'avoir nettoyé à l'eau, sécher le produit à l'aide d'un chiffon sec. Éviter de nettoyer la maison de toilette de chat à l'aide de détergent caustique ! Il y a des risques que votre chat la refuserait sinon étant donné que l'odeur agresse son nez sensible.

Merci d'éliminer l'emballage et l'article séparément et en respectant l'environnement! Éliminer l'article via une entreprise spécialisée et homologuée ou via votre administration communale. Respecter les prescriptions actuellement en vigueur.

3 années de garantie

Le présent produit a été fabriqué avec le plus grand soin et sous contrôle permanent. Pour ce produit, vous profitez d'une garantie de trois années à compter de la date d'achat. Veuillez conserver le ticket de caisse. La garantie ne s'applique qu'aux défauts du matériel et de fabrication, à l'exclusion de toute utilisation abusive ou non conforme. Vos droits légaux, notamment vos droits à la garantie, ne s'en trouvent pas limités par cette garantie. Pour faire valoir votre garantie, merci de nous contacter par courriel, par courrier ou par téléphone. Dans tous les cas, nous vous conseillerons personnellement. Dans le cadre de la garantie, vous pouvez, après accord avec nos équipes du service après-vente, envoyer des pièces défectueuses en port dû à l'adresse de service après-vente indiquée. Nous vous renverrons par retour une nouvelle pièce ou une pièce réparée sans frais.

IAN: 481216_2410

Service International (lu. à ve., 8h00 à 18h00)
Courriel : info@fideliushandelsgesellschaft.de
Tél. : +49 (0) 2562/8146-0

Fabrikstr. 3
DE-48599 Gronau
ALLEMAGNE



Auguri! Con il Vostro acquisto avete scelto un prodotto di alta qualità. Familiarizzate con il prodotto, prima dell'utilizzo. Leggete a tal proposito attentamente le seguenti istruzioni per l'uso.

Utilizzate il prodotto soltanto come descritto e per gli ambiti indicati. Conservate con cura queste istruzioni. Consegnate tutta la documentazione in caso di cessione del prodotto a terzi.

Secondo la condizione di utilizzo

Questo articolo serve come toletta per gatti in ambiente interno. Solo per utilizzo privato. Non per per impiego commerciale.

Volume di consegna

- 1x Istruzioni di montaggi e di sicurezza
- 1x pavimento (1)
- 1x cappa con paletta (2)
- 1x porta a vento (3)
- 1x Filtro antiodore (4)

Dati tecnici

Misure montata: circa 54 x 39 x 40 cm
Materiale: Plastica



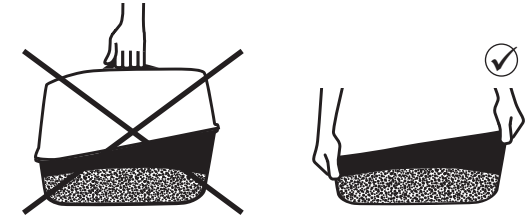
Indicazioni di sicurezza

ATTENZIONE!

- **Pericolo di ferimenti!** Tenete i bambini lontano dell'articolo.
- **Rischio di inciampare!** Non posizionare la tolette per gatti su gradini o scale.
- Poggiare la tolette per gatti su una superficie piana, stabile.
- **Pericolo d'incendio!** Non posizionare il prodotto nelle vicinanze di fiamma viva. Non posizionare nelle o sulle vicinanze oggetti pericolosi come candele o apparecchi elettrici.

Indicazioni per l'uso

Ponete la tolette per gatti in un posto calmo. Non mettete la toletta nel luogo dove il Vostro gatto mangia. Riempite con più centimetri di lettiera per gatti la tolette, in quanto i gatti raspano volentieri. I gatti sono animali che amano la pulizia, pertanto pulite la toletta giornalmente. Vivono più gatti insieme allora vale la regola: per ogni gatto una toletta, meglio una toletta per gatti in più.



Trasportare la toilette per gatti piena solo senza coperchio. Per pulire la toilette per gatti, è possibile aprire il coperchio sul lato anteriore.

Montaggio

Montate insieme l'articolo secondo le figure.

Pulizia e cura

Usate per la cura e la pulizia soltanto un panno umido, antistatico. Asciugate il prodotto dopo una pulizia con acqua con un panno asciutto. La toletta per gatti non deve essere pulita con detergenti aggressivi! C'è il pericolo, che il gatto rifiuti, in quanto il suo fine olfatto ne è irritato.

Indicazioni per lo smaltimento

Smaltire imballaggio e articolo secondo le norme ambientali! Smaltite l'articolo tramite una ditta di smaltimento autorizzata o tramite l'amministrazione comunale. Osservate le valide norme vigenti in materia.

3 anni di garanzia

Il prodotto è stato realizzato con la massima cura e sotto continuo controllo. Su questo prodotto riceverete tre anni di garanzia a partire dalla data di acquisto. La garanzia vale soltanto per vizi di materiale e di fabbricazione e viene meno in caso di uso indebito o trattamento scorretto. I Vostri diritti legali, in particolare i diritti di garanzia, non vengono limitati da questa garanzia. In caso di garanzia mettetevi in contatto per e-mail, posta o telefonicamente con noi. In ogni caso Vi consiglieremo personalmente. In caso di garanzia, d'intesa con il nostro servizio assistenza tecnica, i pezzi difettosi possono essere spediti non affrancati al su riportato indirizzo del Servizio Assistenza. Riceverete immediatamente un nuovo o riparato pezzo gratuitamente.


IAN: 481216_2410

Service International (Lu - Ve dalle 8.00 fino alle 18.00)
E-Mail: info@fideliushandelsgesellschaft.de
Tel.: +49 (0) 2562/8146-0

Fabrikstr. 3
DE-48599 Gronau
GERMANIA

fideliushandelsgesellschaft mbH
Fabrikstr. 3
DE-48599 Gronau
GERMANY
Tel.: +49 (0) 2562/8146-0
E-Mail: info@fideliushandelsgesellschaft.de

Stand der Informationen / Version des informations /
Versione delle informazioni: 01/2025

 01/2025