

Pulssproeier

● Inleiding

Hartelijk gefeliciteerd met de aankoop van uw nieuwe product. U hebt voor een hoogwaardig product gekozen. Maak u voor de eerste ingebruikname vertrouwd met het product. Lees hiervoor aandachtig de volgende gebruiksaanwijzing en de veiligheidsvoorschriften. Gebruik het product alleen zoals beschreven en voor de aangegeven toepassingsgebieden. Bewaar deze gebruiksaanwijzing op een veilige plek. Geef, wanneer u het product doorgeeft aan derden, ook alle documenten mee.

● Correct gebruik

Dit product is geschikt voor het besproeien van tuin en terras. Het product is niet bestemd voor commerciële doeleinden.

● Technische gegevens

Max. werkdruk: 4 bar
Grootte van het verbindingstuk: ca. ø 16 mm
Schroefdraad van het verbindingstuk: G ¾" (26,5 mm)



Veiligheidsinstructies

Maak uzelf vóór de montage van het product vertrouwd met alle bedienings- en veiligheidsinstructies. Overhandig alle documenten bij doorgifte van het product aan derden.

⚠ VOORZICHTIG! GEVAAR VOOR LETSEL! Zorg ervoor dat alle onderdelen intact en deskundig gemonteerd zijn. Bij ondeskundige montage bestaat gevaar voor letsel. Beschadigde onderdelen kunnen de veiligheid en de functionaliteit beïnvloeden.

⚠ WAARSCHUWING! Voorzie de sproeier niet van vet of olie, aangezien de sproeier anders kan verstopen.

■ Alleen geschikt voor het besproeien met koud water.

⚠ VOORZICHTIG! Richt de waterstraal niet op elektrische voorzieningen!

⚠ VOORZICHTIG! Richt de waterstraal niet op personen of dieren!

■ **⚠ VOORZICHTIG! GEEN DRINKWATER!** Drink nooit het water dat door dit product is gestroomd.



- Draai de kraan na ieder gebruik dicht.
- Controleer dat de grondpen stevig verankerd is in de grond.
- Alleen geschikt voor gebruik buitenshuis.
- Gebruik het apparaat niet wanneer het beschadigd is.

● Reiniging en onderhoud

- Gebruik voor de reiniging alleen een iets vochtige, pluisvrije doek.

● Afvoer

De verpakking bestaat uit milieuvriendelijke grondstoffen die u via de plaatselijke recyclingcontainers kunt afvoeren.

Informatie over de mogelijkheden om het uitgediende product na gebruik te verwijderen, verstrekt uw gemeentelijke overheid.

● Service

(NL) Service Nederland

Tel.: 0900 0400 223 (0,10 EUR/Min.)
E-Mail: owim@lidl.nl

(BE) Service België

Tel.: 070 270 171 (0,15 EUR/Min.)
E-Mail: owim@lidl.be

Impulsregner

● Einleitung

Wir beglückwünschen Sie zum Kauf Ihres neuen Produkts. Sie haben sich damit für ein hochwertiges Produkt entschieden. Machen Sie sich vor der ersten Inbetriebnahme mit dem Produkt vertraut. Lesen Sie hierzu aufmerksam die nachfolgende Bedienungsanleitung und die Sicherheitshinweise. Benutzen Sie das Produkt nur wie beschrieben und für die angegebenen Einsatzbereiche. Bewahren Sie diese Anleitung an einem sicheren Ort auf. Händigen Sie alle Unterlagen bei Weitergabe des Produktes an Dritte mit aus.

● Bestimmungsgemäße Verwendung

Dieses Produkt ist für die Bewässerung von Garten- und Terrassenanlagen geeignet. Das Produkt ist nicht für den gewerblichen Einsatz bestimmt.

● Technische Daten

Max. Betriebsdruck: 4 bar
Größe des Verbindungsstücks: ca. ø 16 mm
Gewinde des Verbindungsstücks: G ¾" (26,5 mm)



Sicherheitshinweise

Machen Sie sich vor der Montage des Produkts mit allen Bedien- und Sicherheitshinweisen vertraut. Händigen Sie alle Unterlagen bei Weitergabe des Produkts an Dritte mit aus.

⚠ VORSICHT! VERLETZUNGSGEFAHR! Stellen Sie sicher, dass alle Teile unbeschädigt und sachgerecht montiert sind. Bei unsachgemäßer Montage besteht Verletzungsgefahr. Beschädigte Teile können die Sicherheit und Funktion beeinflussen.

⚠ WARNUNG! Fetten oder ölen Sie die Sprühdüse nicht ein, da sonst die Düse verstopft werden könnte.

■ Nur für die Bewässerung mit kaltem Wasser geeignet.

⚠ VORSICHT! Wasserstrahl nicht auf elektrische Einrichtungen richten!

⚠ VORSICHT! Wasserstrahl nicht auf Personen oder Tiere richten!

■ **⚠ VORSICHT! KEIN TRINKWASSER!** Trinken Sie nie Wasser, das durch dieses Produkt geflossen ist.



- Drehen Sie nach jedem Gebrauch den Wasserhahn zu.
- Stellen Sie sicher, dass der Erdspieß fest im Boden verankert ist.
- Nur für den Außenbereich geeignet.
- Nehmen Sie das Gerät nicht in Betrieb, wenn es beschädigt ist.

● Reinigung und Pflege

- Verwenden Sie zur Reinigung ein leicht angefeuchtetes, fusselfreies Tuch.

● Entsorgung

Die Verpackung besteht aus umweltfreundlichen Materialien, die Sie über die örtlichen Recyclingstellen entsorgen können.

Möglichkeiten zur Entsorgung des ausgedienten Produkts erfahren Sie bei Ihrer Gemeinde- oder Stadtverwaltung.

● Service

(DE) Service Deutschland

Tel.: 0800 5435 111 (kostenfrei aus dem dt. Festnetz / Mobilfunknetz)
E-Mail: owim@lidl.de

(AT) Service Österreich

Tel.: 0820 201 222 (0,15 EUR/Min.)
E-Mail: owim@lidl.at

(CH) Service Schweiz

Tel.: 0842 665566 (0,08 CHF/Min., Mobilfunk max. 0,40 CHF/Min.)
E-Mail: owim@lidl.ch



OWIM GmbH & Co. KG
Stiftsbergstraße 1
74167 Neckarsulm
GERMANY

Model-No.: HG03453B
Version: 12 / 2019

Last Information Update · Version des informations · Stand van de informatie · Stand der Informationen: 09/2019 · Ident.-No.: HG03453B092019-NI/NL

/// PARKSIDE®



SPIKE SPRINKLER

(GB) (IE) (NI)

SPIKE SPRINKLER

Operation and safety notes

Translation of the original instructions

(NL) (BE)

PULSSPROEIER

Bedienings- en veiligheidsinstructies

Vertaling van de oorspronkelijke gebruiksaanwijzing

(FR) (BE)

ARROSEUR CANON

Instructions d'utilisation et consignes de sécurité

Traduction de la notice originale

(DE) (AT) (CH)

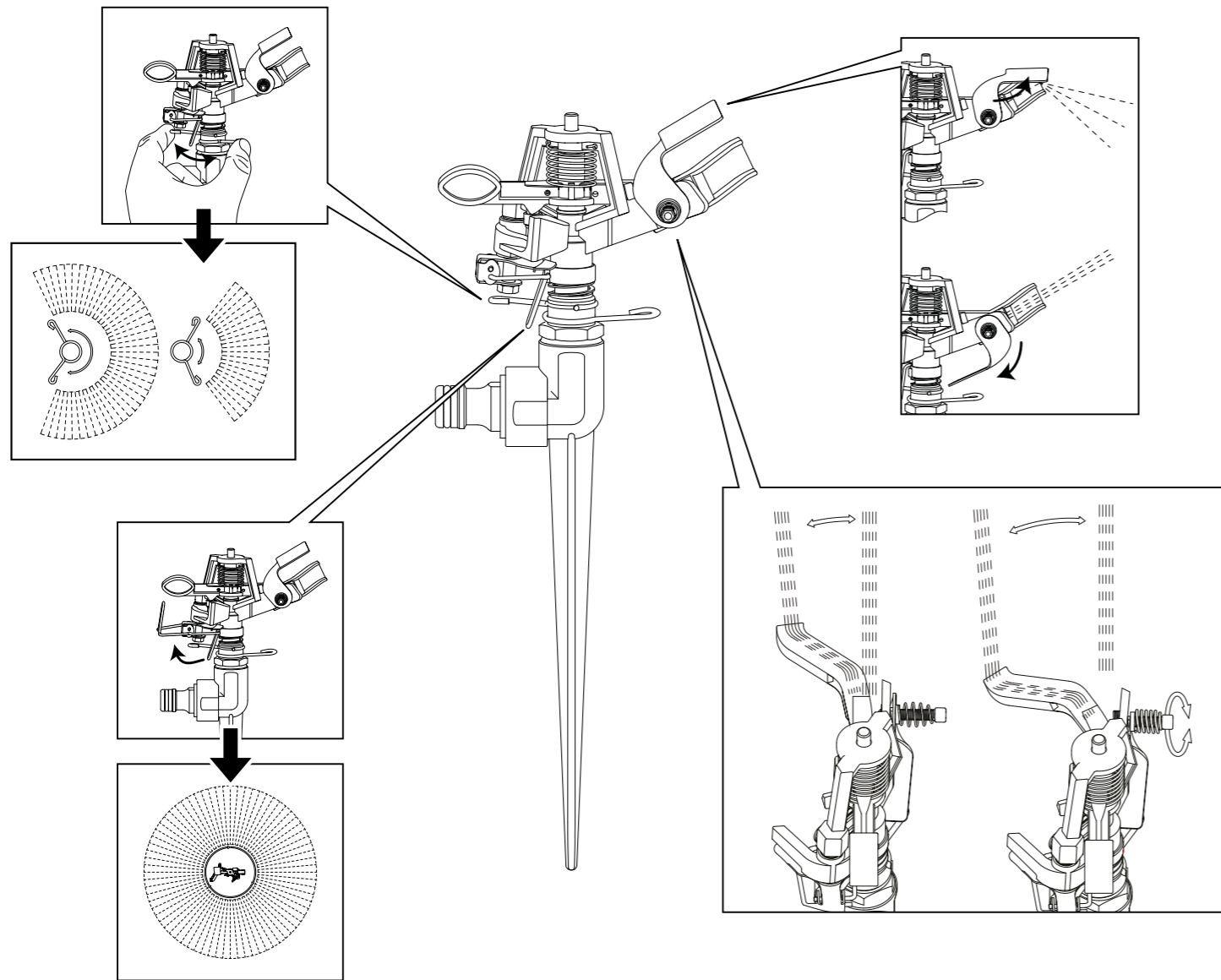
IMPULSREGNER

Bedienungs- und Sicherheitshinweise

Originalbetriebsanleitung

IAN 331872_1907

(NI) (NL)



Spike Sprinkler

● Introduction

We congratulate you on the purchase of your new product. You have chosen a high quality product. Familiarise yourself with the product before using it for the first time. In addition, please carefully refer to the operating instructions and the safety advice below. Only use the product as instructed and only for the indicated field of application. Keep these instructions in a safe place. If you pass the product on to anyone else, please ensure that you also pass on all the documentation with it.

● Intended use

This product is suitable to irrigate garden- and patio areas. The product is not intended for commercial use.

● Technical data

Max. operating pressure: 4 bar
 Connector size: approx. \varnothing 16 mm
 Connector thread: G $\frac{3}{4}$ " (26.5 mm)

⚠ Safety notices

Familiarise yourself with all the operating instructions and safety advice for the product before installation. When passing this product on to others, please be sure to include all its documentation.

⚠ CAUTION! RISK OF INJURY! Please ensure that no parts are damaged and that all parts are correctly assembled. Incorrect assembly could lead to injury. Damaged parts could impact safety and function.

⚠ WARNING! Do not grease or oil the nozzle, as this may clog the nozzle.

■ Only suitable for cold water irrigation.

⚠ CAUTION! Do not aim the water stream at electrical equipment!

⚠ CAUTION! Do not aim the water stream at persons or animals!

■ **⚠ CAUTION! WATER NOT POTABLE!** Never drink water which has passed through this product.

- Close the tap after every use.
- Be sure the ground spike is firmly anchored in the ground.
- For outdoor use only.
- Do not operate the device if it is damaged.

● Cleaning and care

- Use a slightly dampened, non-fluffing cloth to clean the product.

● Disposal

The packaging is made entirely of recyclable materials, which you may dispose of at local recycling facilities.

Contact your local refuse disposal authority for more details of how to dispose of your worn-out product.

● Service

GB Service Great Britain
 Tel.: 0800 404 7657
 E-Mail: owim@lidl.co.uk

IE Service Ireland

NI Service Northern Ireland

Tel.: 1890 930 034
 (0,08 EUR / Min., (peak)) (0,06 EUR / Min., (off peak))
 E-Mail: owim@lidl.ie



Arroseur canon

● Introduction

Nous vous félicitons pour l'achat de votre nouveau produit. Vous avez opté pour un produit de grande qualité. Avant la première mise en service, vous devez vous familiariser avec toutes les fonctions du produit. Veuillez lire attentivement le mode d'emploi ci-dessous et les consignes de sécurité. N'utilisez le produit que pour l'usage décrit et les domaines d'application cités. Conserver ces instructions dans un lieu sûr. Si vous donnez le produit à des tiers, remettez-leur également la totalité des documents.

● Utilisation conforme

Ce produit est conçu pour l'arrosage de jardins et de terrasses. Le produit n'est pas destiné à une utilisation commerciale.

● Caractéristiques techniques

Pression de service max. : 4 bar
 Taille du raccord : \varnothing environ 16 mm
 Filetage du raccord : G $\frac{3}{4}$ " (26,5 mm)

⚠ Indications de sécurité

Avant de monter le produit, familiarisez-vous avec l'ensemble des instructions de service et de sécurité. Lorsque vous remettez l'appareil à d'autres utilisateurs, veuillez également leur transmettre tous les documents liés à celui-ci.

⚠ ATTENTION ! RISQUE DE BLESSURE ! Vérifiez que toutes les pièces sont en parfait état et correctement montées. Il existe un risque de blessures en cas de montage incorrect. Les pièces endommagées peuvent affecter la sécurité et le fonctionnement.

⚠ AVERTISSEMENT ! Ne graissez pas et ne lubrifiez pas la buse de pulvérisation, sinon la buse risque d'être bouchée.

■ Adapté uniquement pour l'arrosage avec de l'eau froide.

⚠ ATTENTION ! N'orientez jamais le jet d'eau vers des équipements électriques !

⚠ ATTENTION ! N'orientez jamais le jet d'eau vers des personnes ou des animaux !

■ **⚠ ATTENTION ! EAU NON POTABLE !** Ne buvez jamais l'eau ayant circulé à travers le produit.

- Après chaque utilisation, fermez le robinet.
- Assurez-vous que le pied de terre est solidement ancré dans le sol.
- Uniquement conçu pour un usage en plein air.
- Ne pas faire fonctionner l'appareil si celui-ci est endommagé.

● Nettoyage et entretien

- Utilisez un chiffon légèrement humidifié et ne peluchant pas pour le nettoyage.

● Mise au rebut

L'emballage se compose de matières recyclables pouvant être mises au rebut dans les déchetteries locales.

Votre mairie ou votre municipalité vous renseigneront sur les possibilités de mise au rebut des produits usagés.

● Service après-vente

FR Service après-vente France
 Tél. : 0800 919270
 E-Mail : owim@lidl.fr

BE Service après-vente Belgique
 Tél. : 070 270 171 (0,15 EUR / Min.)
 E-Mail : owim@lidl.be

