



## LED-WAND-/DECKENLEUCHE/LED WALL/ CEILING LIGHT/PLAFONNIER/APPLIQUE À LED

DE AT CH

### LED-WAND-/DECKENLEUCHE

Montage-, Bedienungs- und Sicherheitshinweise

FR BE

### PLAFONNIER/APPLIQUE À LED

Instructions de montage, d'utilisation et consignes de sécurité

PL

### LAMPA ŚCIENNA/SUFITOWA LED

Wskazówki montażu, obsługi i bezpieczeństwa

SK

### NÁSTENNÉ/STROPNÉ LED SVIETIDLO

Pokyny pre montáž, obsluhu a bezpečnostné pokyny

DK

### LED VÆG-/LOFTSLAMPE

Monterings-, betjenings- og sikkerhedshenvisninger

HU

### LED FALI-/MENNYEZETI LÁMPA

Szerelési, használati és biztonsági tudnivalók

GB IE

### LED WALL/CEILING LIGHT

Assembly, operating and safety instructions

NL BE

### LED-WAND-/PLAFONDLAMP

Montage-, bedienings- en veiligheidsinstructies

CZ

### NÁSTĚNNÉ/STROPNÍ LED SVÍTLIDLO

Pokyny k montáži, obsluze a bezpečnostní pokyny

ES

### LÁMPARA LED DE PARED/TECHO

Instrucciones de montaje, de uso y de seguridad

IT

### LAMPADA LED DA SOFFITTO O DA PARETE

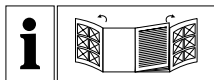
Istruzioni di montaggio, d'uso e di sicurezza

SI

### STENSKA/STROPNA LED-SVETILKA

Navodila za montažo, uporabo in varnostna navodila

IAN 387209\_2110



DE AT CH

Klappen Sie vor dem Lesen die beiden Seiten mit den Abbildungen aus und machen Sie sich anschließend mit allen Funktionen des Gerätes vertraut.

GB IE

Before reading, unfold both pages containing illustrations and familiarise yourself with all functions of the device.

FR BE

Avant de lire le mode d'emploi, ouvrez les deux pages contenant les illustrations et familiarisez-vous ensuite avec toutes les fonctions de l'appareil.

NL BE

Vouw vóór het lezen de beide pagina's met de afbeeldingen open en maak u vertrouwd met alle functies van het apparaat.

PL

Przed przeczytaniem proszę rozłożyć obie strony z ilustracjami, a następnie proszę zapoznać się z wszystkimi funkcjami urządzenia.

CZ

Před čtením si odklopte obě dvě strany s obrázky a potom se seznámte se všemi funkcemi přístroje.

SK

Pred čítaním si odklopte obidve strany s obrázkami a potom sa oboznámte so všetkými funkciami prístroja.

ES

Antes de empezar a leer abra las dos páginas que contienen las imágenes y, en seguida, familiarícese con todas las funciones del dispositivo.

DK

Før du læser, vend begge siderne med billeder frem og bliv bekendt med alle apparatets funktioner.

IT

Prima di leggere aprire le due pagine con le immagini e prendere confidenza con le diverse funzioni dell'apparecchio.

HU

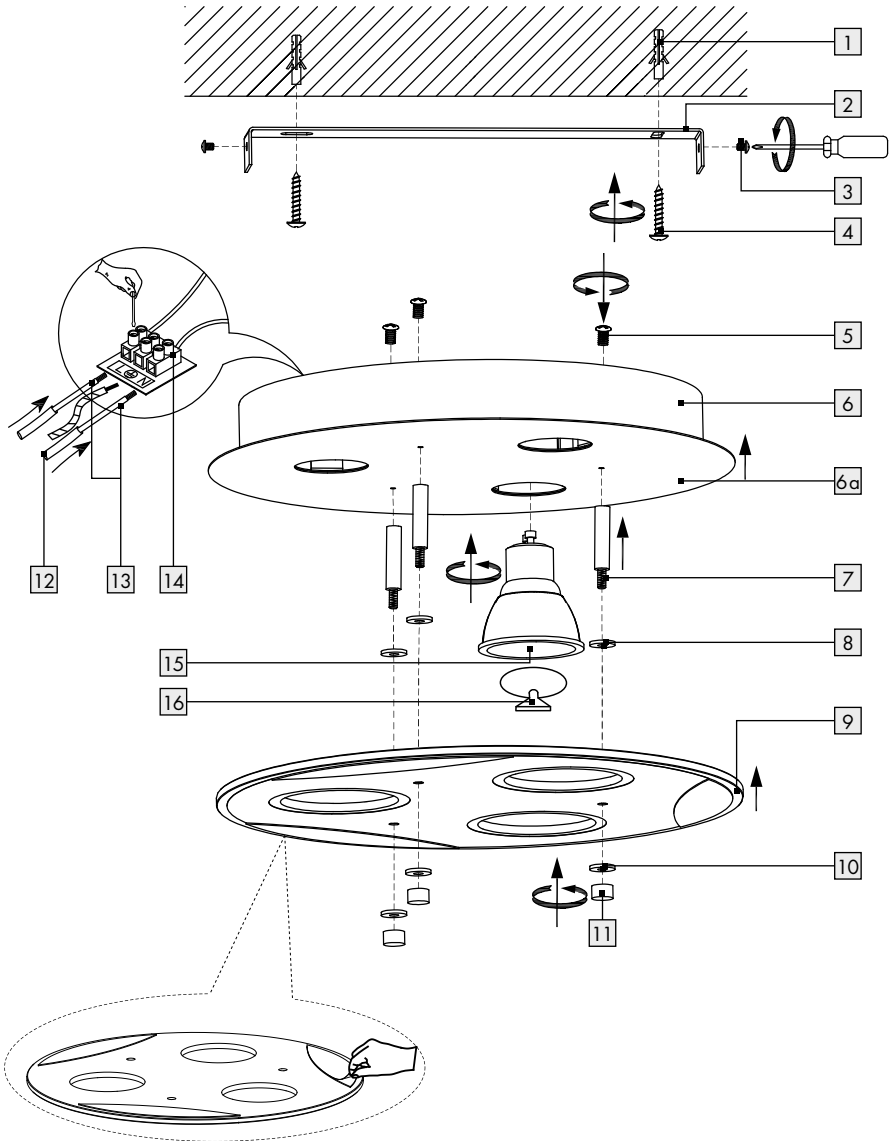
Olvasás előtt kattintson az ábrákat tartalmazó mindkét oldalra és végezetül ismerje meg a készülék mindegyik funkcióját.

SI

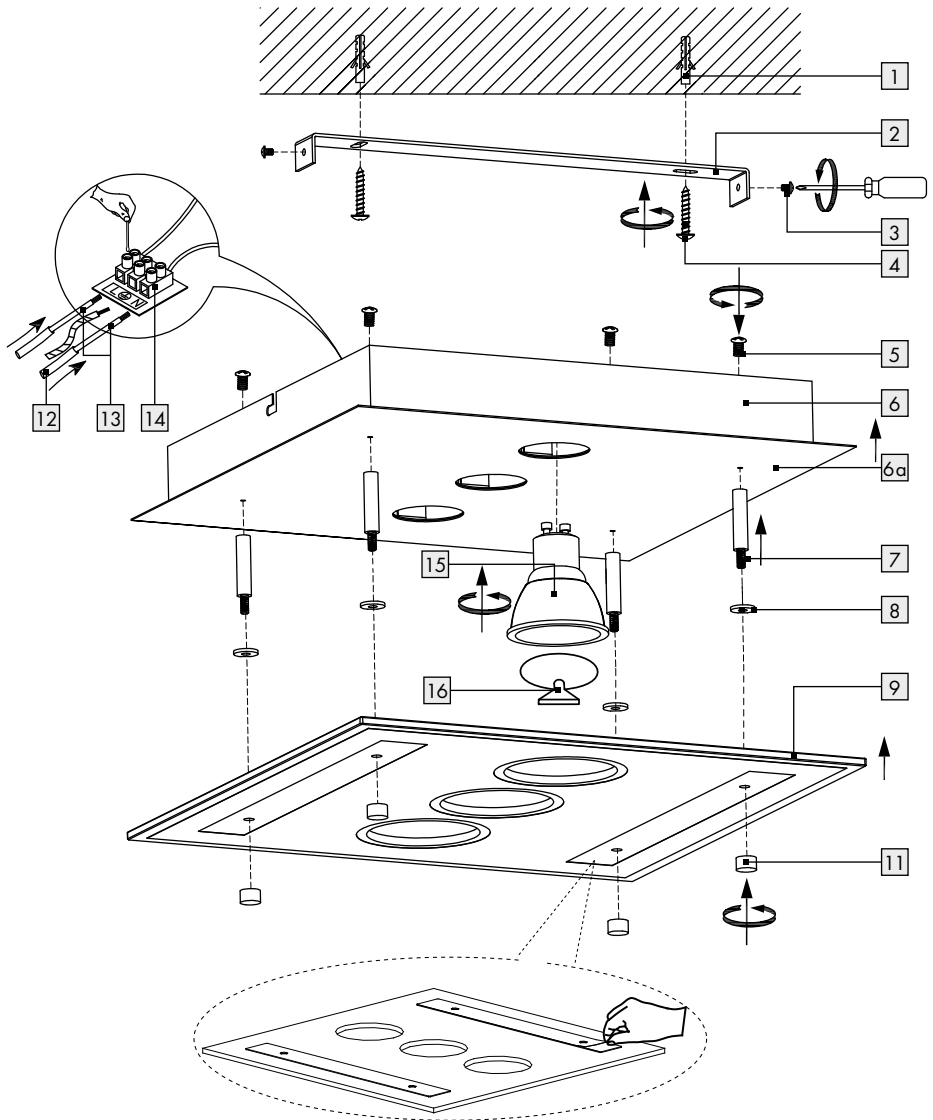
Pred branjem obe strani s slikami odprite navzven in se nato seznanite z vsemi funkcijami naprave.

DE/AT/CH	Montage-, Bedienungs- und Sicherheitshinweise	Seite	5
GB/IE	Assembly, operating and safety instructions	Page	13
FR/BE	Instructions de montage, d'utilisation et consignes de sécurité	Page	21
NL/BE	Montage-, bedienings- en veiligheidsinstructies	Pagina	29
PL	Wskazówki montażu, obsługi i bezpieczeństwa	Strona	37
CZ	Pokyny k montáži, obsluze a bezpečnostní pokyny	Strana	45
SK	Pokyny pre montáž, obsluhu a bezpečnostné pokyny	Strana	53
ES	Instrucciones de montaje, de uso y de seguridad	Página	61
DK	Monterings-, betjenings- og sikkerhedshenvisninger	Side	69
IT	Istruzioni di montaggio, d'uso e di sicurezza	Pagina	77
HU	Szerelési, használati és biztonsági tudnivalók	Oldal	85
SI	Navodila za montažo, uporabo in varnostna navodila	Stran	95

14152702L



14152808L



**BRILONER LEUCHTEN GMBH & CO. KG**

Im Kissen 2  
59929 Brilon  
GERMANY

Stand der Informationen · Last Information Update  
Version des informations · Stand van de informatie  
Stan informacjı · Stav informacıı · Stav informáciı  
Estado de las informaciones · Tilstand af information  
Versione delle informazioni · Információk állása  
Stanje informacij: 12/2021 · Ident.-No.:  
14152702L/14152808L122021-8

---



IAN 387209\_2110