

Item/ Numéro des pièces/ Onderdeelnummer/ Teilenummer	Description/Description/Omschrijving/ Beschreibung
1	(GB) (IE) (NI) Hole saw: Ø 19 mm, height 28 mm
	(FR) (BE) Scie-cloche : Ø 19 mm, profondeur 28 mm
	(NL) (BE) Gatenzaag: Ø 19 mm, diepte 28 mm
	(DE) (AT) (CH) Lochsäge: Ø 19 mm, Tiefe 28 mm
2	(GB) (IE) (NI) Hole saw: Ø 25 mm, height 28 mm
	(FR) (BE) Scie-cloche : Ø 25 mm, profondeur 28 mm
	(NL) (BE) Gatenzaag: Ø 25 mm, diepte 28 mm
	(DE) (AT) (CH) Lochsäge: Ø 25 mm, Tiefe 28 mm
3	(GB) (IE) (NI) Hole saw: Ø 38 mm, height 28 mm
	(FR) (BE) Scie-cloche : Ø 38 mm, profondeur 28 mm
	(NL) (BE) Gatenzaag: Ø 38 mm, diepte 28 mm
	(DE) (AT) (CH) Lochsäge: Ø 38 mm, Tiefe 28 mm
4	(GB) (IE) (NI) Hole saw: Ø 44 mm, height 28 mm
	(FR) (BE) Scie-cloche : Ø 44 mm, profondeur 28 mm
	(NL) (BE) Gatenzaag: Ø 44 mm, diepte 28 mm
	(DE) (AT) (CH) Lochsäge: Ø 44 mm, Tiefe 28 mm
5	(GB) (IE) (NI) Hole saw: Ø 68 mm, height 28 mm
	(FR) (BE) Scie-cloche : Ø 68 mm, profondeur 28 mm
	(NL) (BE) Gatenzaag: Ø 68 mm, diepte 28 mm
	(DE) (AT) (CH) Lochsäge: Ø 68 mm, Tiefe 28 mm
6	(GB) (IE) (NI) Hole saw: Ø 83 mm, height 28 mm
	(FR) (BE) Scie-cloche : Ø 83 mm, profondeur 28 mm
	(NL) (BE) Gatenzaag: Ø 83 mm, diepte 28 mm
	(DE) (AT) (CH) Lochsäge: Ø 83 mm, Tiefe 28 mm
7	(GB) (IE) (NI) Adapter: length 42 mm + centre drill 57 mm
	(FR) (BE) Adaptateur : Longueur 42 mm + foret de centrage 57 mm
	(NL) (BE) Adapter: Lengte 42 mm + centreerboor 57 mm
	(DE) (AT) (CH) Adapter: Länge 42 mm + Zentrierbohrer 57 mm
8	(GB) (IE) (NI) Adapter: length 45 mm + centre drill 57 mm
	(FR) (BE) Adaptateur : Longueur 45 mm + foret de centrage 57 mm
	(NL) (BE) Adapter: Lengte 45 mm + centreerboor 57 mm
	(DE) (AT) (CH) Adapter: Länge 45 mm + Zentrierbohrer 57 mm

Item/ Numéro des pièces/ Onderdeelnummer/ Teilenummer	Description/Description/Omschrijving/ Beschreibung
9	<b>GB</b> <b>IE</b> <b>NI</b> Hex key
	<b>FR</b> <b>BE</b> Clé hexagonale
	<b>NL</b> <b>BE</b> Inbussleutel
	<b>DE</b> <b>AT</b> <b>CH</b> Sechskantschlüssel

<b>GB</b> <b>IE</b> <b>NI</b>	<b>Recommended speeds</b>		<b>(min<sup>-1</sup>)</b>
<b>FR</b> <b>BE</b>	<b>Recommandations de vitesse de rotation</b>		
<b>NL</b> <b>BE</b>	<b>Toerentalaanbevelingen</b>		
<b>DE</b> <b>AT</b> <b>CH</b>	<b>Drehzahlempfehlungen</b>		
∅	Min.	Max.	
mm			
19	200	400	
25	180	380	
38	160	360	
44	120	280	
68	100	200	
83	80	180	

**GB** **IE** **NI**

## ● Introduction

We congratulate you on the purchase of your new product. You have chosen a high quality product. Familiarise yourself with the product before using it for the first time. In addition, please carefully refer to the operating instructions and the safety advice below. Only use the product as instructed and only for the indicated field of application. Keep these instructions in a safe place. If you pass the product on to anyone else, please ensure that you also pass on all the documentation with it.

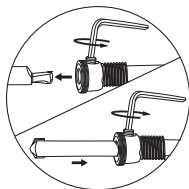
## ● Operation

The carbide hole saw set can be used with a 20 V cordless screwdriver.

The product is suitable for wall and floor tiles with a hardness grade of 1-2.

Predrill a centre hole with a 10 mm tile drill for maximum stability.

Order replacement drills online from OPTIMEX Services GmbH ([www.optimex-shop.com](http://www.optimex-shop.com)).



## ● Service

### (GB) **Service Great Britain**

Tel.: 0800 0569216

E-Mail: owim@lidl.co.uk

### (IE) **Service Ireland**

Tel.: 1800 200736

### (NI) **Service Northern Ireland**

Tel.: 0800 0927852

E-Mail: owim@lidl.ie

(FR) (BE)

## ● Introduction

Nous vous félicitons pour l'achat de votre nouveau produit. Vous avez opté pour un produit de grande qualité. Avant la première mise en service, vous devez vous familiariser avec toutes les fonctions du produit. Veuillez lire attentivement le mode d'emploi ci-dessous et les consignes de sécurité. N'utilisez le produit que pour l'usage décrit et les domaines d'application cités. Conserver ces instructions dans un lieu sûr. Si vous donnez le produit à des tiers, remettez-leur également la totalité des documents.

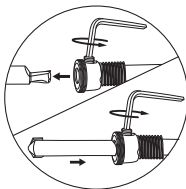
## ● Fonctionnement

Le jeu de scies cloches en carbure peut être utilisé avec une perceuse/visseuse 20 V.

Le produit convient aux carrelages sur parois et sols d'une dureté de 1-2.

Pré-percez un trou central avec un foret spécial carrelage de 10 mm pour obtenir une stabilité maximale.

Commandez des forets de rechange en ligne chez OPTIMEX Services GmbH ([www.optimex-shop.com](http://www.optimex-shop.com)).



## ● Service après-vente

### (FR) **Service après-vente France**

Tél.: 0800904879

E-Mail: owim@lidl.fr

### (BE) **Service après-vente Belgique**

Tél.: 080071011

Tél.: 80023970

(Luxembourg)

E-Mail: owim@lidl.be

## ● Inleiding

Hartelijk gefeliciteerd met de aankoop van uw nieuwe product. U hebt voor een hoogwaardig product gekozen. Maak u voor de eerste ingebruikname vertrouwd met het product. Lees hiervoor aandachtig de volgende gebruiksaanwijzing en de veiligheidsvoorschriften. Gebruik het product alleen zoals beschreven en voor de aangegeven toepassingsgebieden. Bewaar deze gebruiksaanwijzing op een veilige plek. Geef, wanneer u het product doorgeeft aan derden, ook alle documenten mee.

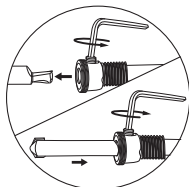
## ● Bediening

De carbidgatenzaagset kan gebruikt worden samen met een 20 V schroefboormachine.

Het product is geschikt voor wand- en vloertegels met een hardheidsgraad van 1-2.

Boor een middengat met een tegelboor van 10 mm voor, om een maximale stabiliteit te verkrijgen.

Bestel online vervangende boren bij OPTIMEX Services GmbH ([www.optimex-shop.com](http://www.optimex-shop.com)).



## ● Service

### NL **Service Nederland**

Tel.: 08000225537

E-Mail: [owim@lidl.nl](mailto:owim@lidl.nl)

### BE **Service België**

Tel.: 080071011

Tel.: 80023970

(Luxemburg)

E-Mail: [owim@lidl.be](mailto:owim@lidl.be)

DE AT CH

## ● Einleitung

Wir beglückwünschen Sie zum Kauf Ihres neuen Produkts. Sie haben sich damit für ein hochwertiges Produkt entschieden. Machen Sie sich vor der ersten Inbetriebnahme mit dem Produkt vertraut. Lesen Sie hierzu aufmerksam die nachfolgende Bedienungsanleitung und die Sicherheitshinweise.

Benutzen Sie das Produkt nur wie beschrieben und für die angegebenen Einsatzbereiche. Bewahren Sie diese Anleitung an einem sicheren Ort auf. Händigen Sie alle Unterlagen bei Weitergabe des Produktes an Dritte mit aus.

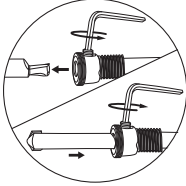
## ● Bedienung

Das Karbid-Lochsägensatz kann in Verbindung mit einem 20 V Bohrschrauber verwendet werden.

Das Produkt eignet sich für Wand- und Bodenfliesen mit einem Härtegrad von 1-2.

Bohren Sie ein Mittelloch mit einem 10 mm Fliesenbohrer vor, um eine maximale Stabilität zu erreichen.

Bestellen Sie Ersatzbohrer online bei OPTIMEX Services GmbH ([www.optimex-shop.com](http://www.optimex-shop.com)).



## ● Service

### DE **Service Deutschland**

Tel.: 0800 5435 111

E-Mail: [owim@lidl.de](mailto:owim@lidl.de)

### AT **Service Österreich**

Tel.: 0800 292726

E-Mail: [owim@lidl.at](mailto:owim@lidl.at)

### CH **Service Schweiz**

Tel.: 0800 562153

E-Mail: [owim@lidl.ch](mailto:owim@lidl.ch)



IAN 427553\_2301 - PLSS 9 A1

**OWIM GmbH & Co. KG**

Stiftsbergstraße 1  
74167 Neckarsulm  
GERMANY

Model No.: HG06519B

Version: 06/2023

