



KURZANLEITUNG



LED-KLEMMLEUCHTE / LED-TISCHLEUCHTE

DE AT CH

LED-KLEMMLEUCHTE / LED-TISCHLEUCHTE

Kurzanleitung

EDI Light GmbH
Heiligkreuz 22
6136 Pill
AUSTRIA

Stand der Informationen: 03/2024
Ident.-No.: 56571/56572/56573 032024-1



IAN 452531_2310

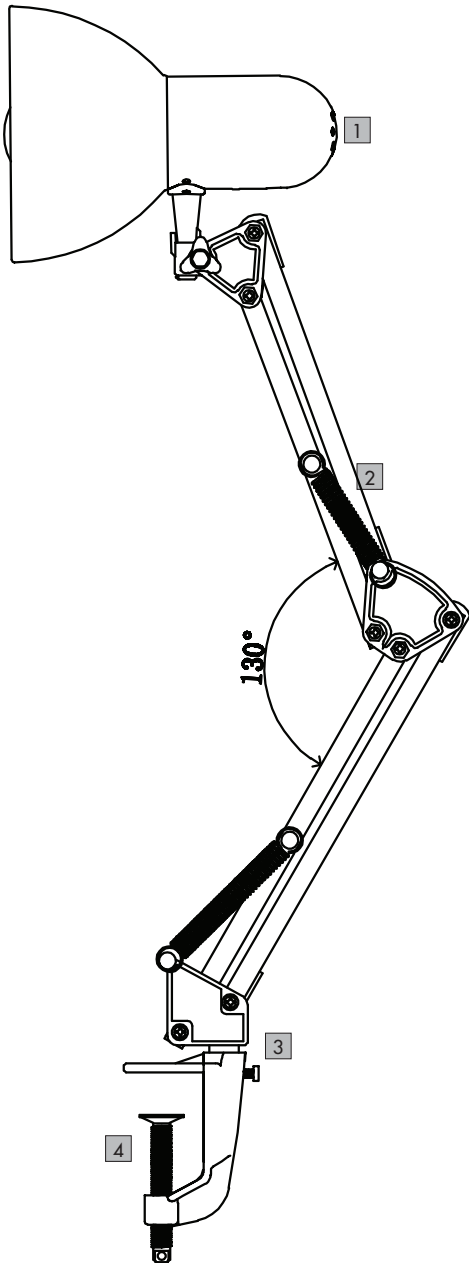
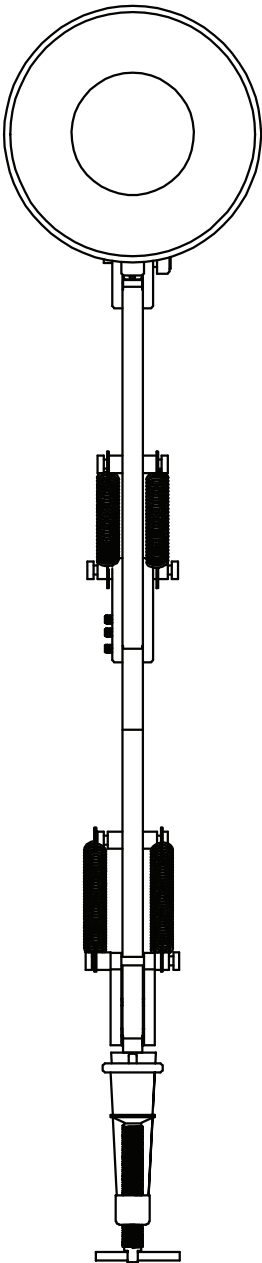
1



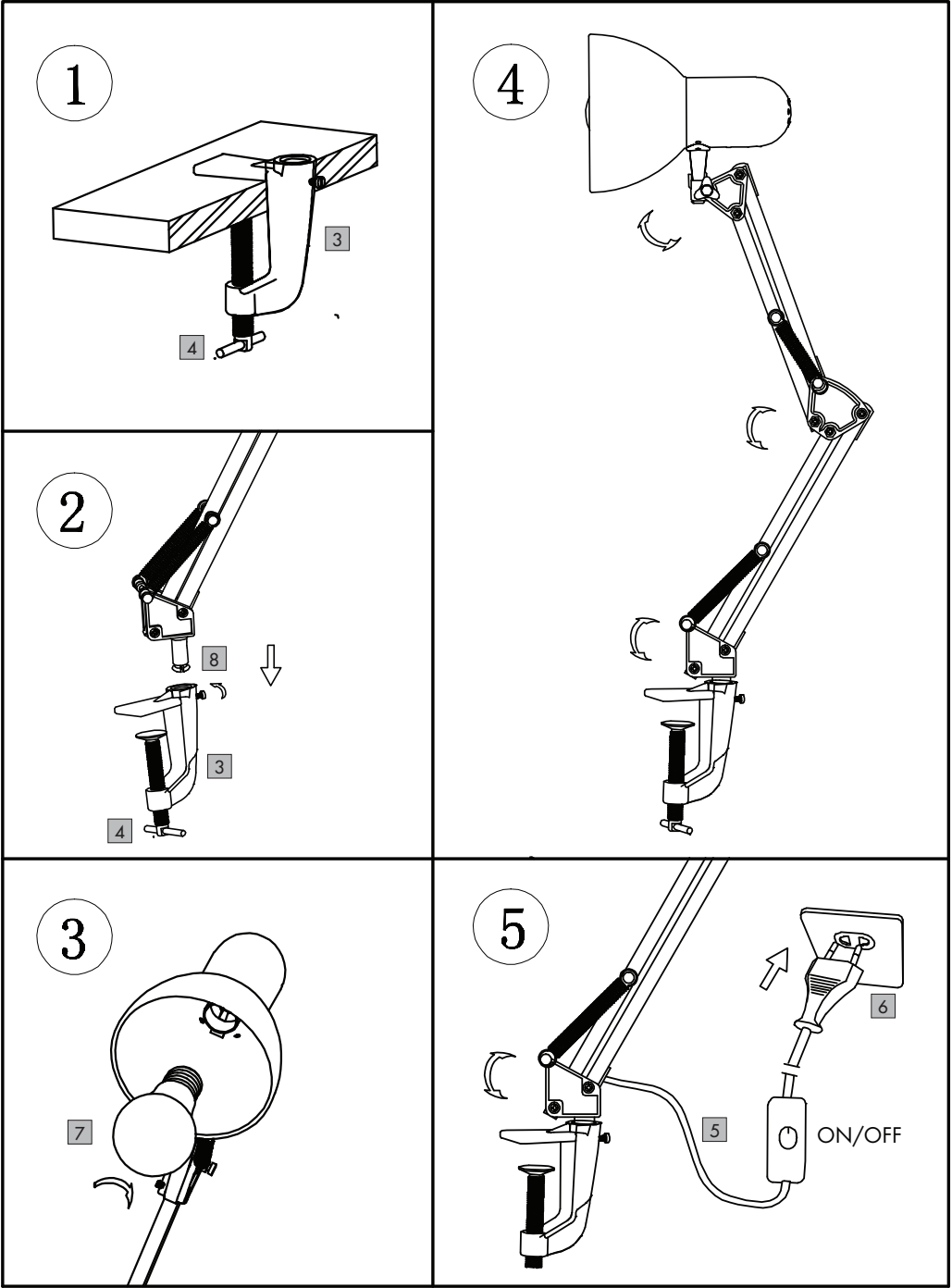
IAN 452531_2310

DE AT CH

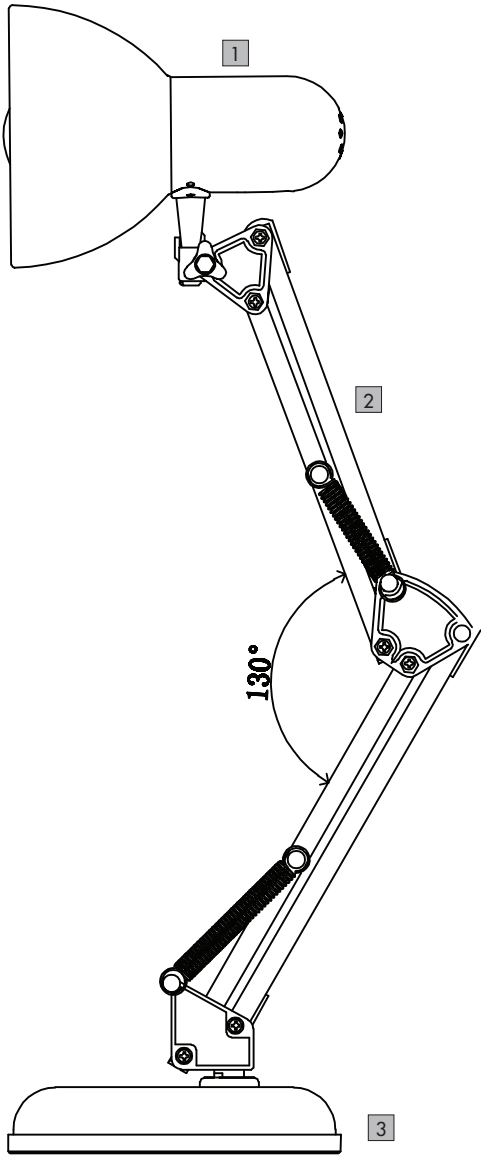
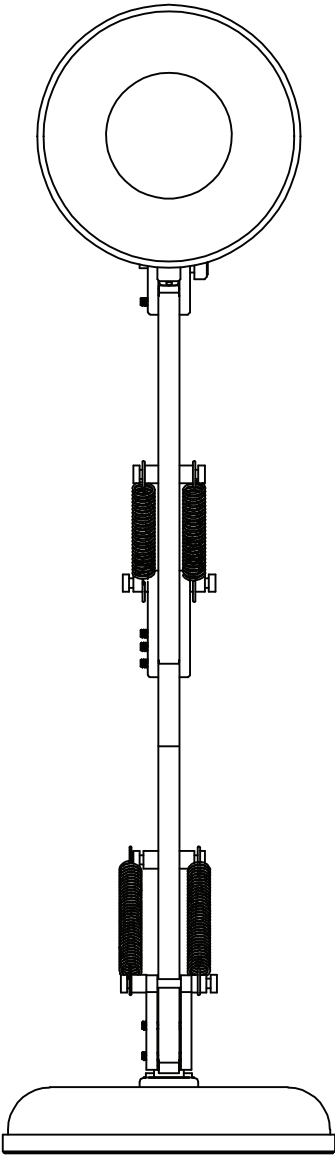
56571



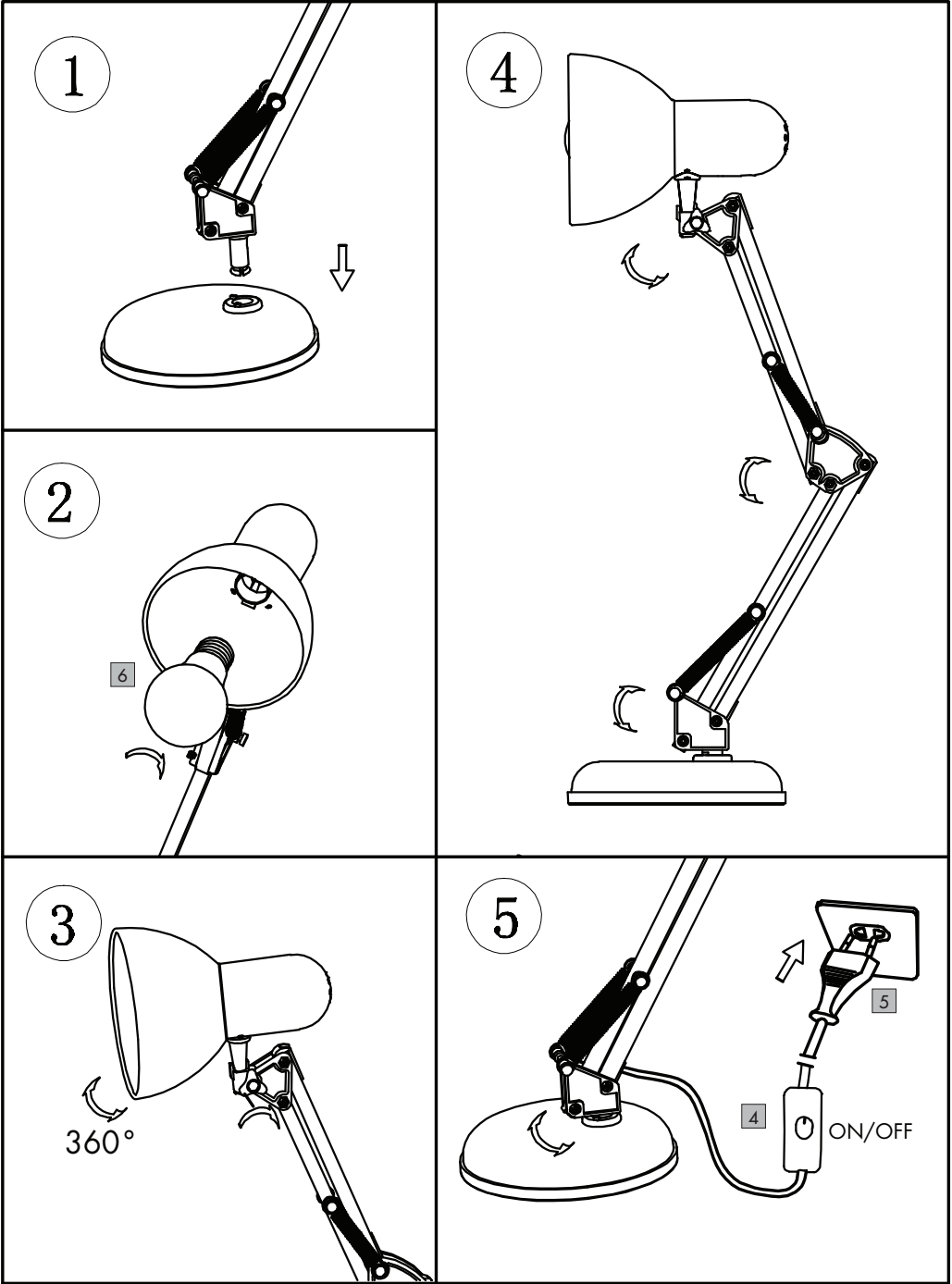
56571



56572/56573



56572/56573



DE AT CH

**WICHTIG; FÜR SPÄTERE BEZUGNAHME
AUFBEWAHREN. SORGFÄLTIG LESEN!**

Legende der verwendeten Piktogramme	Seite	6
Einleitung.....	Seite	6
Bestimmungsgemäße Verwendung	Seite	7
Lieferumfang	Seite	7
Teilebeschreibung	Seite	7
Technische Daten	Seite	7
Sicherheit.....	Seite	7
Sicherheitshinweise	Seite	7
Inbetriebnahme	Seite	10
Leuchte und Lieferumfang prüfen	Seite	10
Bedienung	Seite	10
Leuchte aufstellen	Seite	10
Leuchte ein-/ausschalten	Seite	10
Ersetzen des Leuchtmittels	Seite	10
Aufbewahrung.....	Seite	11
Wartung und Reinigung.....	Seite	11
Entsorgung	Seite	11
Serviceadresse.....	Seite	12
Garantiekarte.....	Seite	12

Legende der verwendeten Piktogramme*			
	Anweisungen lesen!		Zu Ihrer Sicherheit!
	Sicherheitshinweise Handlungsanweisungen		Warn- und Sicherheitshinweise beachten!
	Diese Leuchte ist ausschließlich für den Betrieb im Innenbereich, in trockenen und geschlossenen Räumen geeignet.		Lebens- und Unfallgefahren für Kleinkinder und Kinder!
V	Volt		Warnung! Stromschlaggefahr!
	Wechselstrom/-spannung		Vorsicht vor heißen Oberflächen!
Hz	Hertz (Frequenz)		Schutzklasse II
W	Watt (Wirkleistung)		Gewinde E14
Ra	Farbwiedergabeindex der LED-Beleuchtung		Diese LED-Tischleuchte ist nicht dimmbar.
lm	Lumen		Produkt entspricht den produktspezifisch geltenden europäischen Richtlinien.
K	Kelvin		TÜV SÜD/GS-geprüft
IP20	Schutzart: kein Schutz gegen Wasser! Nur für den Gebrauch in Innenräumen geeignet.		Entsorgen Sie Verpackung und Gerät umweltgerecht!
	Leuchtmittel nur in trockener Umgebung einsetzen	* Weitere Details, z. B. zusätzliche Symbolerklärungen bzw. technische Informationen, finden Sie unter www.edi-light.com	

LED Klemmleuchte / LED-Tischleuchte

● Einleitung



Bei diesem Dokument handelt es sich um eine verkürzte Druckausgabe der vollständigen Bedienungsanleitung.

Durch das Scannen des QR-Codes gelangen Sie direkt auf die Lidl-Service-Seite (www.lidl-service.com) und können durch die Eingabe der Artikelnummer (IAN) 452531_2310 die vollständige Bedienungs-

anleitung einsehen und herunterladen. Die Kurzanleitung ist Bestandteil dieses Produkts. Machen Sie sich vor der Benutzung des Produkts mit allen Bedien- und Sicherheitshinweisen vertraut. Bewahren Sie die Kurzanleitung gut auf und händigen Sie alle Unterlagen bei Weitergabe des Produkts an Dritte mit aus.



● Bestimmungsgemäße Verwendung



Diese Leuchte ist ausschließlich für den Betrieb im Innenbereich, in trockenen und geschlossenen Räumen geeignet.

Dieses Produkt ist nur für den Einsatz in privaten Haushalten vorgesehen.

● Lieferumfang

Kontrollieren Sie unmittelbar nach dem Auspacken immer den Lieferumfang auf Vollständigkeit sowie den einwandfreien Zustand des Produkts.

- 1 LED-Klemmleuchte (56571)
- 1 Halterung mit Schraubklemme (56571)
- 1 LED-Tischleuchte (56572/56573)
- 1 Leuchtenfuß (56572/56573)
- 1 LED-Leuchtmittel
- 1 Bedienungsanleitung, inkl. Garantiekarte

● Teilebeschreibung

56571

- 1 Leuchtenkopf
- 2 Leuchtenarm
- 3 Halterung
- 4 Schraubklemme
- 5 Kippschalter
- 6 Netzstecker
- 7 LED-Leuchtmittel
- 8 Sicherungsschraube

56572/ 56573

- 1 Leuchtenkopf
- 2 Leuchtenarm
- 3 Leuchtenfuß

- 4 Kippschalter
- 5 Netzstecker
- 6 LED-Leuchtmittel

● Technische Daten

Artikelnummer:	56571/56572/56573
Betriebsspannung:	220-240 V~ 50/60 Hz
Schutzklasse:	II /
Fassung:	E14, max. 18 W
LED-Leuchtmittel:	E14, 4,9 W, 3000 K, 470 lm (360°), Ra=80
Maße:	56571: Höhe: ca. 59 cm Kabellänge: 160 cm
	56572/56573: Höhe: ca. 55 cm Durchmesser Fuß: ca. 15,5 cm Kabellänge: 160 cm



Die LED Lichtquelle dieser Leuchte kann vom Endkunden ausgetauscht werden.

Inverkehrbringer:

EDI Light GmbH
Heiligkreuz 22, 6136 Pill
AUSTRIA
www.edi-light.com

● Sicherheit



Sicherheitshinweise

Bei Schäden, die durch Nichtbeachtung dieser Bedienungsanleitung verursacht werden, erlischt der Garantieanspruch! Für Folgeschäden wird keine Haftung übernommen! Bei Sach- oder Personenschäden, die durch unsachgemäße Handhabung oder Nichtbeachtung der Sicherheitshinweise verursacht werden, wird keine Haftung übernommen!

WARNUNG! STROMSCHLAGGEFAHR!

Fehlerhafte Elektroinstallation oder zu hohe Netzspan-

nung können zu elektrischem Stromschlag führen.

- Schließen Sie den Netzstecker nur an, wenn die Netzspannung der Steckdose mit der Angabe auf dem Typenschild des Produktes übereinstimmt.
- Schließen Sie den Netzstecker nur an eine gut zugängliche Steckdose an, damit Sie die Leuchte bei einem Störfall schnell vom Stromnetz trennen können.
- Wenn sie während des Betriebs irgendwelche Auffälligkeiten bemerken (z.B. ungewöhnliche Geräusche, seltsamer Geruch oder Rauchentwicklung), schalten Sie das Produkt sofort aus und trennen Sie es vom Stromkreis indem Sie den Netzstecker ziehen oder den Leitungsschutzschalter ausschalten (0-Stellung). Verwenden Sie das Produkt danach nicht mehr, bis es durch eine befähigte Person überprüft wurde.
- Betreiben Sie die Leuchte nicht, wenn sie sichtbare Schäden aufweist oder das Anschlusskabel bzw. der Netzstecker defekt ist.
- Wenn das Anschlusskabel der Leuchte beschädigt ist, muss es durch den Hersteller oder seinen Kundendienst oder eine ähnlich qualifizierte Person ersetzt werden, um Gefährdungen zu vermeiden.
- Öffnen Sie das Gehäuse nicht, sondern überlassen Sie die Reparatur Fachkräften. Wenden Sie sich dazu an eine Fachwerkstatt. Bei eigenständig durchgeführten Reparaturen, unsachgemäßem Anschluss oder falscher Bedienung sind Haftungs- und Garantieansprüche ausgeschlossen.
- Bei Reparaturen dürfen nur Teile verwendet werden, die den ursprünglichen Gerätedaten entsprechen. In dieser Leuchte befinden sich elektrische und mechanische Teile, die zum Schutz gegen Gefahrenquellen unerlässlich sind.
- Betreiben Sie die Leuchte nicht mit einer externen Zeitschaltuhr oder einem separaten Fernwerkssystem.
- Schließen Sie die Leuchte nicht an einen externen Dimmer an.

- Tauchen Sie weder die Leuchte noch das Anschlusskabel oder den Netzstecker in Wasser oder andere Flüssigkeiten.
- Fassen Sie den Netzstecker niemals mit feuchten Händen an.
- Ziehen Sie den Netzstecker nie am Anschlusskabel aus der Steckdose, sondern fassen Sie immer den Netzstecker an.
- Verwenden Sie das Anschlusskabel nie als Tragegriff.
- Halten Sie die Leuchte, den Netzstecker und das Anschlusskabel von offenem Feuer und heißen Flächen fern.
- Verlegen Sie das Anschlusskabel so, dass es nicht zur Stolperfalle wird.
- Knicken Sie das Anschlusskabel nicht und legen Sie es nicht über scharfe Kanten.
- Verwenden Sie die Leuchte nur in Innenräumen. Betreiben Sie sie nie in Feuchträumen oder im Regen.
- Lagern Sie die Leuchte nie so, dass sie in eine Wanne oder in ein Waschbecken fallen kann.
- Greifen Sie niemals nach einem Elektrogerät, wenn es ins Wasser gefallen ist. Ziehen Sie in einem solchen Fall sofort den Netzstecker aus der Steckdose.
- Wenn Sie die Leuchte nicht benutzen, sie reinigen oder wenn eine Störung auftritt, schalten Sie die Leuchte immer aus und ziehen Sie den Netzstecker aus der Steckdose.



⚠️ WARNUNG! LEBENS- UND UNFALLGEFAHREN FÜR KLEINKINDER UND KINDER!

Dieses Produkt kann von Kindern ab 8 Jahren und darüber sowie von Personen mit verringerten physischen, sensorischen oder mentalen Fähigkeiten oder Mangel an Erfahrung und Wissen benutzt werden, wenn sie beaufsichtigt oder bezüglich des sicheren Gebrauchs des Produktes unterwiesen wurden und die daraus resultierenden Gefahren verstehen. Kinder dürfen nicht mit dem Produkt spielen. Reinigung und Benutzerwartung dürfen

nicht von Kindern ohne Beaufsichtigung durchgeführt werden.

- Kinder dürfen nicht mit der Leuchte spielen.
- Lassen Sie Kinder nicht mit der Verpackungsfolie spielen. Kinder können sich beim Spielen darin verfangen und ersticken.
- Halten Sie Kinder jünger als 8 Jahre von der Leuchte fern.
- Lassen Sie die Leuchte während des Betriebs nicht unbeaufsichtigt.

HINWEIS: BESCHÄDIGUNGSGEFAHR!

Unsachgemäßer Umgang mit der Leuchte kann zu Beschädigungen der Leuchte führen.

- Stellen Sie die Leuchte auf einer gut zugänglichen, ebenen, trockenen, hitzebeständigen und ausreichend stabilen Arbeitsfläche auf. Stellen Sie die Leuchte nicht an den Rand oder an die Kante der Arbeitsfläche.
- Vermeiden Sie einen Hitzestau, indem Sie die Leuchte nicht direkt an eine Wand oder unter Hängeschränke o. Ä. stellen.
- Stellen Sie die Leuchte nie auf oder in der Nähe von heißen Oberflächen ab (Herdplatten etc.).
- Bringen Sie das Anschlusskabel nicht mit heißen Teilen in Berührung.
- Setzen Sie die Leuchte niemals hoher Temperatur (Heizung etc.) oder Witterungseinflüssen (Regen etc.) aus.
- Tauchen Sie die Leuchte zum Reinigen niemals in Wasser und verwenden Sie zur Reinigung keinen Dampfreiniger. Die Leuchte kann sonst beschädigt werden.
- Geben Sie die Leuchte keinesfalls in die Spülmaschine. Sie würden sie dadurch zerstören.
- Verwenden Sie die Leuchte nicht mehr, wenn die Kunststoffbauteile der Leuchte Risse oder Sprünge haben oder sich verformt haben. Ersetzen Sie beschädigte Bauteile nur durch passende Originalersatzteile.



Vermeiden Sie Lebensgefahr durch elektrischen Schlag

- Benutzen Sie das Produkt niemals, wenn Sie irgendwelche Beschädigungen feststellen.

- Vermeiden Sie unbedingt die Berührung der Leuchte mit Wasser oder anderen Flüssigkeiten.
- Öffnen Sie niemals eines der elektrischen Betriebsmittel oder stecken irgendwelche Gegenstände in dieselben. Derartige Eingriffe bedeuten Lebensgefahr durch elektrischen Schlag.
- Vergewissern Sie sich vor dem Betrieb, dass die vorhandene Netzspannung mit der benötigten Betriebsspannung der Leuchte übereinstimmt (siehe „Technische Daten“).
- Stellen Sie sicher, dass bei der Montage keine Anschlussleitungen beschädigt werden.
- Montieren bzw. stellen Sie das Produkt nicht auf feuchten oder leitenden Untergründen.



Vermeiden Sie Brand- und Verletzungsgefahr



VORSICHT! VERBRENNUNGSGEFAHR DURCH HEISSE OBERFLÄCHEN!

Stellen Sie sicher, dass das Produkt ausgeschaltet und abgekühlt ist, bevor Sie dieses berühren, um Verbrennungen zu vermeiden. Leuchtmittel entwickeln eine starke Hitze.

- Nicht direkt in die Lichtquelle hineinschauen. Die Lichtquelle nicht mit einem optischen Instrument (z. B. Lupe) betrachten.
- Ersetzen Sie defekte Leuchtmittel sofort durch neue. Stellen Sie vor dem Leuchtmittelwechsel sicher, dass an der Leuchte keine Spannung vorliegt. Ziehen Sie hierfür den Netzstecker aus der Steckdose oder schalten Sie den Leitungsschutzschalter im Sicherungskasten aus (0-Stellung).
- Lassen Sie die LED-Leuchte vor dem Ersetzen eines defekten Leuchtmittels mindestens 15 Minuten auskühlen.
- Verwenden Sie das Produkt keinesfalls, um andere Gegenstände abzulegen oder aufzuhängen.
- Verwenden Sie keinesfalls das Anschlusskabel, um das Gewicht des Produkts zu tragen.
- Sollten bei der Montage / Bedienung des

Produktes Zweifel aufkommen, wenden Sie sich an einen fachkundigen Elektriker.

● **Inbetriebnahme**

● **Leuchte und Lieferumfang prüfen**

Gehen Sie beim Öffnen vorsichtig vor:

1. Nehmen Sie die Leuchte aus der Verpackung.
2. Prüfen Sie, ob die Lieferung vollständig ist (siehe Abbildung).
3. Entfernen Sie sämtliches Verpackungsmaterial.
4. Kontrollieren Sie, ob die Leuchte oder die Einzelteile Schäden aufweisen. Ist dies der Fall, benutzen Sie die Leuchte nicht. Wenden Sie sich über die angegebene Serviceadresse an den Hersteller.

● **Bedienung**

Modell 56571

● **Leuchte aufstellen**

1. Befestigen Sie die Halterung **3** mit der Schraubklemme **4** an einer Tischplatte ≤ 5 cm (Abb. 1). Die Halterung **3** ist für die Befestigung an Rohren nicht geeignet.
2. Stecken Sie den Leuchtenarm **2** in das Loch der Halterung **3**. Vergewissern Sie sich, dass der Leuchtenarm **2** sicher in der Halterung **3** sitzt. Fixieren Sie den Leuchtenarm mit der Sicherungsschraube **8** (Abb. 2).
3. Setzen Sie nun das LED-Leuchtmittel **7** durch Drehen im Uhrzeigersinn in den Leuchtenkopf **1** ein. (Abb. 3)
4. Drehen Sie den Leuchtenkopf **1** in die gewünschte Position. (Abb. 4)
5. Stecken Sie den Netzstecker **5** in eine ordnungsgemäß installierte Steckdose. (Abb. 5)

● **Leuchte ein-/ausschalten**

- Betätigen Sie den Kippschalter **5** der Leuchte, um diese ein-/auszuschalten.

● **Ersetzen des Leuchtmittels**

1. Lassen Sie die Leuchte vor dem Ersetzen eines defekten Leuchtmittels mindestens 15 Minuten abkühlen.
2. Schrauben Sie das defekte Leuchtmittel **7** durch Drehen gegen den Uhrzeigersinn aus dem Leuchtenkopf **1**.
3. Schrauben Sie das neue Leuchtmittel **7** durch Drehen im Uhrzeigersinn in den Leuchtenkopf **1**.

Modell 56572/ 56573

● **Leuchte aufstellen**

1. Stecken Sie den Leuchtenarm **2** in den Leuchtenfuß **3** (Abb. 1).
2. Setzen Sie das LED-Leuchtmittel **6** durch Drehen im Uhrzeigersinn in den Leuchtenkopf **1** ein. (Abb. 2)
3. Stellen Sie die Leuchte auf eine ebene, stabile Unterlage.
4. Drehen Sie den Leuchtenkopf **1** in die gewünschte Position. (Abb. 3 und 4)
5. Stecken Sie den Netzstecker **5** in eine ordnungsgemäß installierte Steckdose. (Abb. 5)

● **Leuchte ein-/ausschalten**

- Betätigen Sie den Kippschalter **4** der Leuchte, um diese ein-/auszuschalten.

● **Ersetzen des Leuchtmittels**

1. Lassen Sie die Leuchte vor dem Ersetzen eines defekten Leuchtmittels mindestens 15 Minuten abkühlen.
2. Schrauben Sie das defekte Leuchtmittel **6** durch Drehen gegen den Uhrzeigersinn aus dem Leuchtenkopf **1**.
3. Schrauben Sie das neue Leuchtmittel **6** durch Drehen im Uhrzeigersinn in den Leuchtenkopf **1**.

● **Aufbewahrung**

Alle Teile müssen vor dem Aufbewahren vollkommen trocken sein.

- Bewahren Sie die Leuchte stets an einem trockenen Ort auf.
- Schützen Sie die Leuchte vor direkter Sonneneinstrahlung.
- Lagern Sie die Leuchte für Kinder unzugänglich, sicher verschlossen und bei einer Lagertemperatur zwischen $+5$ °C und $+20$ °C (Zimmertemperatur).
- Legen Sie die Leuchte in die Originalverpackung oder einen gleich großen Karton.

● **Wartung und Reinigung**



WARNUNG!
STROMSCHLAG-GEFAHR!

Trennen Sie zur Reinigung das Produkt zuerst vom Stromnetz.



WARNUNG!
STROMSCHLAG-GEFAHR!

Aus Gründen der elektrischen Sicherheit darf die Leuchte niemals mit scharfen Reinigungsmitteln gereinigt oder in Wasser getaucht werden.

⚠️ WARNUNG! KURZSCHLUSSGEFAHR!

In das Gehäuse eingedrungenes Wasser oder andere Flüssigkeiten können einen Kurzschluss verursachen.

- Achten Sie darauf, dass kein Wasser oder andere Flüssigkeiten in das Gehäuse gelangen.
- Tauchen Sie die Leuchte niemals in Wasser oder andere Flüssigkeiten.

HINWEIS: BESCHÄDIGUNGSGEFAHR!

Unsachgemäßer Umgang mit der Leuchte kann zu Beschädigungen der Leuchte führen.

- Verwenden Sie keine aggressiven Reinigungsmittel, Bürsten mit Metall- oder Nylonborsten sowie keine scharfen oder metallischen Reinigungsgegenstände wie Metallschwämme und dergleichen. Diese können die Oberflächen beschädigen.

- Geben Sie die Leuchte keinesfalls in die Spülmaschine. Sie würden sie dadurch zerstören.

1. Ziehen Sie vor der Reinigung den Netzstecker aus der Steckdose.
2. Lassen Sie die Leuchte vollständig abkühlen.
3. Wischen Sie die Leuchte mit einem leicht angefeuchteten Tuch ab. Lassen Sie alle Teile danach vollständig trocknen.

● **Entsorgung**



Möglichkeiten zur Entsorgung des ausgedienten Produkts erfahren Sie bei Ihrer Gemeinde- oder Stadtverwaltung.



Das nebenstehende Symbol einer durchgestrichenen Mülltonne auf Rädern zeigt an, dass dieses Gerät der Richtlinie

2012/19/EU unterliegt. Diese Richtlinie besagt, dass Sie dieses Gerät am Ende seiner Nutzungszeit nicht mit dem normalen Haushaltsmüll entsorgen dürfen, sondern in speziell eingerichteten Sammelstellen, Wertstoffhöfen oder Entsorgungsbetrieben abgeben müssen. Diese Entsorgung ist für Sie kostenfrei. Schonen Sie die Umwelt und entsorgen Sie fachgerecht. Für den deutschen Markt gilt: Beim Kauf eines Neugerätes haben Sie das Recht, das entsprechende Altgerät an Ihren Händler zurückzugeben. Händler von Elektro- und Elektronikgeräten mit einer Verkaufsfläche von mindestens 400 m² sowie Lebensmittelhändler mit einer Verkaufsfläche von mindestens 800 m², die regelmäßig Elektro- und Elektronikgeräte verkaufen, sind außerdem verpflichtet, Altgeräte unentgeltlich zurückzunehmen, auch ohne dass ein Neugerät gekauft wird, wenn die Altgeräte in keiner Abmessung größer sind als 25 cm. LIDL bietet Ihnen Rücknahmemöglichkeiten direkt in den Filialen und Märkten an. Informieren Sie sich auch bei Ihrem Händler über die Rücknahmemöglichkeiten vor Ort.

Sofern Ihr Altgerät personenbezogene Daten enthält, sind Sie selbst für deren Löschung verantwortlich, be-

vor Sie es zurückgeben. Sofern dies ohne Zerstörung des Altgerätes möglich ist, entnehmen Sie die alten Batterien oder Akkus sowie Lampen bevor Sie das Altgerät zur Entsorgung zurückgeben und führen Sie sie einer separaten Sammlung zu. Bei fest eingebauten Akkus ist bei der Entsorgung darauf hinzuweisen, dass das Gerät einen Akku enthält. Weitere Möglichkeiten zur Entsorgung des ausgedienten Produkts erfahren Sie bei Ihrer Gemeinde- oder Stadtverwaltung.

Dieses Produkt enthält eine Lichtquelle der Energieeffizienzklasse F.

IAN 452531_2310

Bitte halten Sie für alle Anfragen den Kassenbon und die Artikelnummer (z. B. IAN 452531_2310) als Nachweis für den Kauf bereit.

● Serviceadresse

Deutschland

EDI Light Service Center
Kleinbahnstraße 35
59759 Arnsberg, DEUTSCHLAND
T: +49 2932 639 773
E: info@edi-light.com

Österreich

EDI Light Service Center
Heiligkreuz 22
6136 Pill, ÖSTERREICH
T: +43 5242 670 57
E: info@edi-light.com

Schweiz

EGLO Schweiz AG
Seetalstraße 142
6032 Emmen, SCHWEIZ
T: +41 41 268 69 59
E: info-switzerland@eglo.com



● Garantiekarte

Absender: _____
Name/Vorname: _____
Land/PLZ/Ort/Straße: _____
Telefonnummer: _____
Artikelnummer/Bezeichnung: _____
Kaufdatum/Kaufort: _____
Fehlerangabe: _____

Datum/Unterschrift: _____

Liegt kein Garantiefall vor:

- ☐ Schicken Sie den Artikel bitte unrepariert gegen entstandene Transportkosten zurück.
☐ Teilen Sie mir die Kosten mit. Reparieren Sie den Artikel gegen Bezahlung.

