

BIKE DOG LEAD

(GB)

BIKE DOG LEAD

Instructions for use

(SE)

CYKELKOPPEL

Bruksanvisning

(DE) (AT) (CH)

FAHRRADLEINE

Gebrauchsanweisung

(FI)

PYÖRÄILY TALUTIN

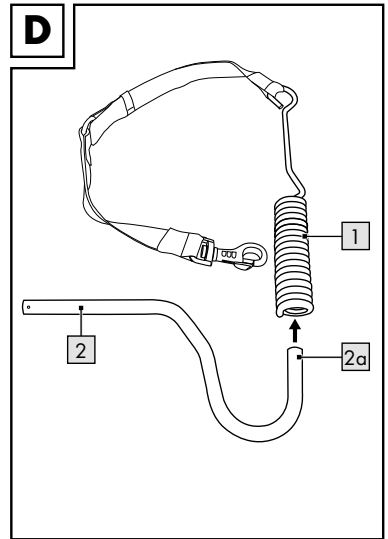
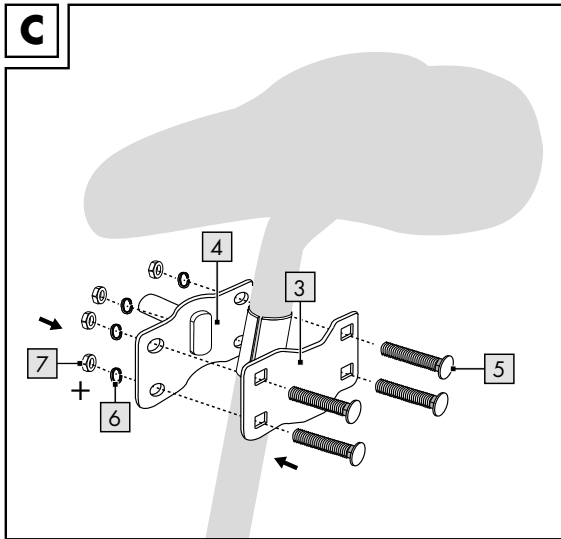
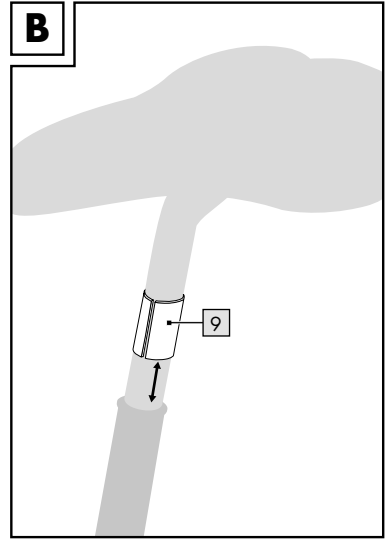
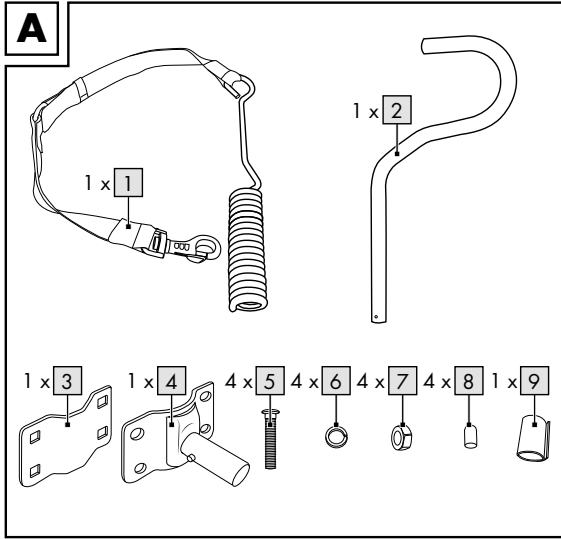
Käyttöohje

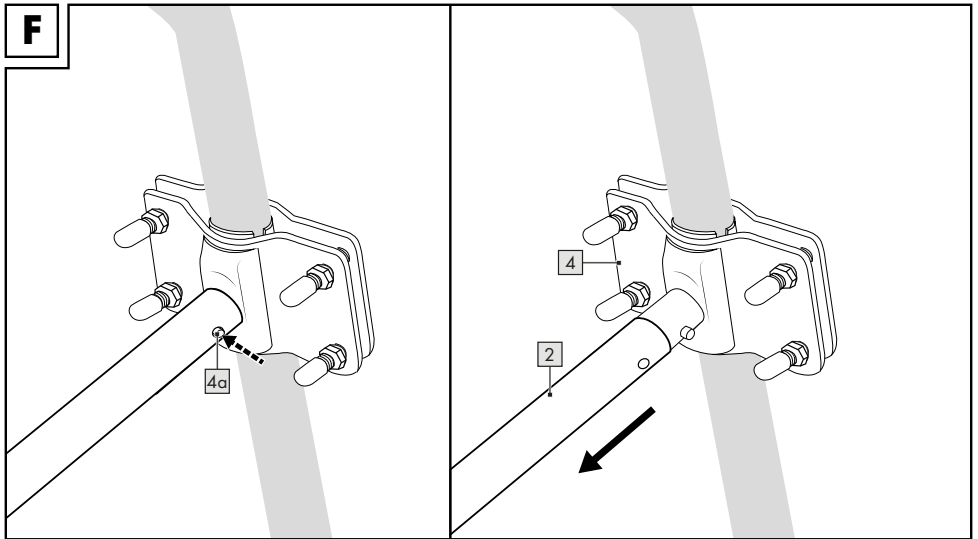
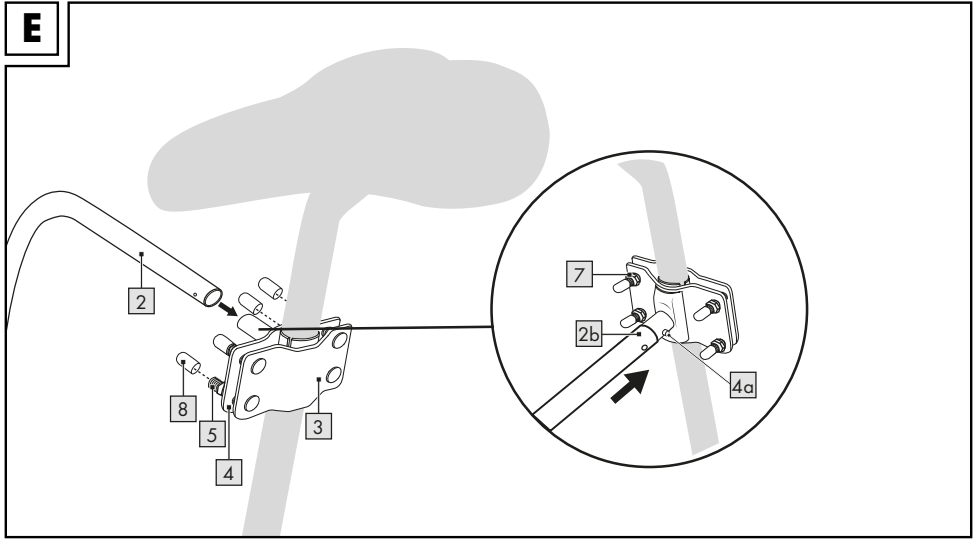
(PL)

SMYCZ ROWEROWA

Instrukcja użytkowania

IAN 472432_2407





Congratulations!

You have chosen to purchase a high-quality product. Familiarise yourself with the product before using it for the first time.


 **Read the following instructions for use carefully.**


Use the product only as described and only for the given areas of application. Store these instructions for use carefully. When passing the product on to third parties, please also hand over all accompanying documents.

Box contents (Fig. A)

- 1 x coil with leash (1)
- 1 x spacer (2)
- 1 x bracket (3)
- 1 x bracket with locking pin (4)
- 4 x screws (5)
- 4 x spring washers (6)
- 4 x nuts (7)
- 4 x protective caps (8)
- 1 x plastic sheath (9)
- 1 x instructions for use

Technical data

 Date of manufacture (month/year): 01/2025

 Maximum weight of the dog: 35kg

Spacer: approx. 36cm (L)

Coil: approx. 29cm (L)

Tube diameter: approx. 1.9cm (Ø)

Round tube frame diameter: maximum 32mm

Lead length: approx. 28cm

Intended use

This item has been designed for letting a dog run along with a bicycle and is only intended for use in open spaces. It is only for private use.

Warning! The product is not a toy for children. It is not suitable for use in road traffic or in the vicinity of roads carrying traffic.

Safety instructions

Important: Read these usage instructions attentively and keep them carefully without fail!

Danger to life!

- Never leave children with the packaging materials unsupervised. There is a risk of suffocation.

Danger of Injury!

- Use the item for its intended purpose only.
- Ensure that your dog does not chew on it.
- Do not make any changes to the product.
- Examine the product before every use for damage or wear. The item may only be used in impeccable condition. Do not use it if there is any visible or suspected damage.
- The item is only intended for use with bicycles, not motorcycles or other powered vehicles.
- Do not leave your dog unattended if it is tied to the product.
- The item is not suitable for small dogs or puppies.
- Ensure that you don't get tangled in it when getting on or off the bike.
- Regularly check that the nuts are tight and tighten them if required.
- If a dog is not being led on the leash, dismantle the spacer.
- Note for parents: The responsibility for a child handling the product safely, with a dog tied to the leash, is that of the parents. To start with, allow your child to use the leash only under supervision.
- Please note: Not every dog is suitable for being led to run alongside a bicycle. Before using the item, dog owners must think carefully about whether their dog will be able to handle the physical stress associated with being made to run alongside a bicycle.
- The entire responsibility for use of the item and the concomitant dangers is totally that of the dog owner or the bicycle rider.
- Do not use the item in traffic or on asphalted roads.

Danger to children

- **The product is not a toy for children!**
- Never leave children unattended with the packaging material. There is a danger of suffocation.

Assembly

Assembly must always be carried out by an adult.

1. Remove all parts from packing.
2. Place the plastic sheath (9) around the saddle rod (Fig. B).

Note: Ensure that the saddle rod is fixed firmly in the bicycle frame. Otherwise, the saddle may turn when the dog, attached to the leash, moves.

3. Place the brackets (3) (4) around the plastic sheath (9) and fasten them with the screws (5), spring washers (6) and nuts (7) (Fig. C).

Note: Ensure that the locking pin (4a) is on the side of the saddle rod.

4. Turn the coil (1) as much as possible onto the short end (2a) of the spacer (2) (Fig. D).
5. Tighten the nuts (7) and for protection, fit the protective caps (8) on the ends of the screws (5) (Fig. E).
6. Fit the long end (2b) of the spacer (2) onto the locking pin (4a) of the bracket (4), till it audibly snaps into place (Fig. E).

Dismantling

Press the locking pin (4a) and pull the spacer (2) off the bracket (4) when you wish to use the bicycle without the leash (Fig. F).

With prolonged non-use, we recommend completely dismantling the product:

1. Remove the protective caps (8) from the ends of the screws.
2. Loosen the nuts (7) and remove the screws (5) from the brackets (3) (4).
3. Remove the brackets (3) (4) and the plastic sheath (9).

Storage, Cleaning

When not in use, always store the product clean and dry at room temperature.

Only clean the product with a damp cloth and wipe dry afterwards.

IMPORTANT! Never clean the product with harsh cleaning agents.

Disposal



Dispose of the product and packaging materials in accordance with current local regulations. Store the packaging materials (foil bags, for example) out of the reach of children. For further information about disposal of the product no longer needed, contact your local council. Dispose of the product and the packaging in an environmentally friendly manner.



The Recycling Code distinguishes different materials to be returned for recycling. The Code consists of the recycling symbol for the recycling process and a number that identifies the material.

Notes on the guarantee and service handling

The product was produced with great care and under continuous quality control. DELTA-SPORT HANDELSKONTOR GmbH gives private end customers a three-year guarantee on this product from the date of purchase (guarantee period) in accordance with the following provisions. The guarantee is only valid for material and manufacturing defects. The guarantee does not cover parts that are subject to normal wear and tear and that are thus considered wear parts (e.g. batteries) and it does not cover fragile parts such as switches or parts that are made of glass. Claims under this guarantee are excluded if the product has been used incorrectly, improperly, or contrary to the intended purpose, or if the provisions in the instructions for use were not observed, unless the end customer proves that a material or manufacturing defect exists that was not caused by one of the aforementioned circumstances.

Claims under the guarantee can only be made within the guarantee period by presenting the original sales receipt. Please therefore keep the original sales receipt. The guarantee period is not extended by any repairs carried out under the guarantee, under statutory guarantees, or as a gesture of goodwill. This also applies to replaced and repaired parts.

If you wish to make a claim please first contact the service hotline mentioned below or contact us by e-mail. If there is a guarantee case, then the product will be repaired or replaced free of charge to you or the purchase price will be refunded, depending on our choice. There are no further rights from the guarantee.

Your legal rights, in particular guarantee claims against the respective seller, are not limited by this guarantee.

IAN: 472432_2407

 Service Great Britain

Tel.: 0800 404 7657

E-Mail: deltasport@lidl.co.uk

Onneksi olkoon!

Olet hankkinut korkealaatuisen tuotteen. Tutustu tuotteeseen ennen sen ensimmäistä käyttöönottoa.



Lue seuraavat käyttöohjeet huolellisesti.

Käytä tuotetta vain kuvatulla tavalla ja määritellyllä käyttöalueella. Säilytä hyvin nämä käyttöohjeet myöhempää tarvetta varten. Luovuttaessasi tuotteen kolmannelle osapuolelle, luovuta sen mukana myös kaikki siihen liittyvät asiakirjat.

Toimituksen sisältö (kuva A)

- 1 x jousi ja liina (1)
- 1 x jatkovarsi (2)
- 1 x kannatin (3)
- 1 x kannatin ja lukitustappi (4)
- 4 x ruuvi (5)
- 4 x jousilaatta (6)
- 4 x mutteri (7)
- 4 x suojus (8)
- 1 x muoviholkki (9)
- 1 x käyttöohje

Tekniset tiedot



Valmistuspäivämäärä (kuukausi/vuosi):
01/2025



Koiran enimmäispaino: 35 kg

Jatkovarsi: noin 36 cm (P)

Jousi: noin 29 cm (P)

Putken halkaisija: noin 1,9 cm (Ø)

Putkikehyksen halkaisija: enintään 32 mm

Taluttimen pituus: n. 28 cm

Määräystenmukainen käyttö

Tämä tuote on suunniteltu koirille polkupyörän vieressä juoksemiseen ja se on tarkoitettu vain ulkokäyttöön. Tuote on tarkoitettu vain yksityiseen käyttöön.

Varoitus! Tuote ei ole lasten leikkikalua. Se ei sovellu tieliikenteeseen eikä liikenneväylien teiden lähellä käytettäväksi.

Turvallisuusohjeet

Tärkeää: lue käyttöohje huolellisesti ja säilytä se ehdottomasti!



Hengenvaara!

- Älä koskaan jätä pakkausmateriaalia lasten ulottuville valvomatta. Tukeutumisaara.



Loukkaantumisaara!

- Käytä tuotetta ainoastaan sen käyttötarkoituksen mukaisesti.
- Huolehdi, ettei koirasi pureskele tuotetta.
- Älä tee tuotteeseen mitään muutoksia.
- Tarkista aina ennen tuotteen käyttöä, ettei siinä ole havaittavissa vaurioita tai kulumista. Tuotetta saa käyttää vain moitteettomassa kunnossa! Älä käytä tuotetta, jos siinä on näkyviä tai oletettavissa olevia vaurioita.
- Tuote soveltuu käytettäväksi vain polkupyörissä, ei moottoripyörissä tai muissa moottoriajoneuvoissa.
- Tarkkaile tuotteeseen kiinnitettyä koiraa koko ajan.
- Tuote ei sovi pienille koirille tai pennuille.
- Varo jäämästä kiinni tuotteeseen polkupyörän kyytiin tai kyydistä noustessasi.
- Tarkista säännöllisesti, että mutterit ovat tiukasti kiinni, ja kiristä ne tarvittaessa.
- Irrota jatkovarsi, jos tuotteeseen ei ole kiinnitetty koiraa.
- Huomautus vanhemmille: Vanhempien vastuulla on huolehtia, että lapsi käyttää tuotetta turvallisesti, kun siihen on kiinnitetty koiraa. Anna lapsen käyttää tuotetta aluksi vain valvonnassa.
- Ota huomioon: Kaikkia koiria ei voi juokuttaa polkupyörän vieressä. Koiranomistajan tulee harkita ennen tuotteen käyttöä tarkkaan, onko koiran kunto riittävä polkupyörän vieressä juokuttamiseen.
- Koiranomistaja tai pyöräilijä on yksin vastuussa tuotteen käytöstä ja siihen liittyvistä vaaroista.
- Älä käytä tuotetta tieliikenteessä tai asfaltoiduilla kaduilla.

Lapsille aiheutuva vaara

- **Tuote ei ole lasten leikkikalu!**
- Älä koskaan jätä pakkausmateriaalia lasten ulottuville valvomatta. Tukeutumisvaara.

Asentaminen

Aikuisen tulee aina asentaa tuote.

1. Poista kaikki osat pakkauksesta.
2. Aseta muoviholkki (9) satulatangon ympärille (kuva B).

Ohje: Varmista, että satulatanko on kiinnitetty tiukasti polkupyörän runkoon. Muuten satula voi kääntyä tuotteeseen kiinnitetyn koiran liikkussa.

3. Aseta kannattimet (3) (4) muoviholkin (9) ympärille ja kiinnitä ne ruuveilla (5), jousilautoilla (6) ja muttereilla (7) (kuva C).

Ohje: varmista, että lukitustappi (4a) on satulatangon sivulla.

4. Kierrä jousi (1) mahdollisimman pitkälle jatkovarren (2) lyhyeen päähän (2a) (kuva D).
5. Kiristä mutterit (7) ja aseta suojukset (8) ruuvien (5) päiden suojaksi (kuva E).
6. Työnnä jatkovarren (2) pitkä pää (2b) kannattimen (4) lukitustappiin (4a) niin, että se lukittuu kuuluvasti (kuva E).

Irrottaminen

Paina lukitustappia (4a) ja vedä jatkovarsi (2) kannattimesta (4), kun haluat käyttää polkupyörää ilman tuotetta (kuva F).

Jos tuotetta ei käytetä pidempään, suosittelemme irrottamaan tuotteen kokonaan:

1. Poista suojukset (8) ruuvien päistä.
2. Avaa mutterit (7) ja irrota ruuvit (5) kannattimesta (3) (4).
3. Irrota kannattimet (3) (4) ja muoviholkki (9).

Säilytys, puhdistus

Kun tuotetta ei käytetä, säilytä sitä aina kuivana ja puhtaana huoneenlämpötilassa. Puhdista ainoastaan kostealla puhdistusliinalla ja pyyhi lopuksi kuivaksi.

TÄRKEÄÄ! Älä koskaan puhdista voimakkailla puhdistusaineilla.

Hävittämistä koskevat ohjeet



Hävitä tuote ja pakkausmateriaalit voimassa olevien paikallisten määräysten mukaisesti. Säilytä pakkausmateriaalia (kuten muovipusseja) lasten ulottumattomissa. Lisätietoa käytöstä poistetun tuotteen hävittämisestä saat omasta kunnastasi. Hävitä tuote ja pakkaus ympäristöystävällisesti.



Kierrätyskoodilla merkitään erilaiset materiaalit uudelleenkäyttöä (kierrätystä) varten. Koodi koostuu uusiokäyttöä kuvaavasta kierrätysmerkistä ja materiaalia merkitsevästä numerosta.

Takuuta ja huoltoprosessia koskevat ohjeet

Tuote on valmistettu huolellisesti jatkuvassa valvonnassa. DELTA-SPORT HANDELSKONTOR GmbH myöntää yksityisille loppuasiakkaille tälle tuotteelle kolmen vuoden takuun ostopäivämäärästä lähtien (takuu-aika) seuraavien ehtojen mukaisesti. Takuu koskee vain materiaali- ja valmistusvirheitä. Takuu ei koske kuluviksi osiksi luettavia, normaalisti kuluvia osia (esim. paristot) eikä särkyviä osia, kuten kytkimiä tai lasista valmistettuja osia.


Tähän takuuseen liittyviä vaatimuksia ei voi esittää, jos tuotetta on käytetty epäasianmukaisesti tai väärin, määrättyjen ehtojen tai ilmoitetun käyttömäärän vastaisesti tai käyttöohjeessa annettuja ohjeita ei ole noudatettu, ellei loppuasiakas pysty todistamaan, että kyseessä on materiaali- tai valmistusvirhe, joka ei johdu edellä mainituista olosuhteista.

Takuuseen liittyvät vaatimukset voidaan täyttää vain takuu-aikana esittämällä alkuperäisen kassakuitin. Säilytä siksi alkuperäinen kassakuitti. Takuu-aika ei pitene takuuseen, lainmukaiseen takuuseen tai harkintatakuuseen liittyvien korjausten myötä. Tämä koskee myös vaihdettuja ja korjattuja osia.

Mahdollisissa reklamaatiotilanteissa soita alla olevaan palvelunumeroon tai ota yhteyttä sähköpostitse. Mikäli takuuehdot täyttyvät, korjaamme tai vaihdamme tuotteen maksutta tai hyvitämme ostohinnan – oman valintamme mukaan. Muita takuuseen liittyviä oikeuksia ei ole.

Tämä takuu ei vaikuta lainmukaisiin oikeuksiisi,
erityisesti lakiin perustuviin takuuoikeuksiisi
kyseistä myyjää vastaan.

IAN: 472432_2407

 Huolto Suomi
Tel.: 010309 3582
E-Mail: deltasport@lidl.fi

Grattis!

Du har köpt en högkvalitativ produkt. Bekanta dig med produkten innan du använder den för första gången.



Läs den medföljande bruksanvisningen.

Använd produkten endast enligt beskrivningen och för de angivna användningsområdena. Förvara bruksanvisningen på en säker plats. Lämna över alla dokument när du överlämnar produkten till tredje part.

Leveransomfattning (bild A)

- 1 x spiral med koppel (1)
- 1 x avståndshållare (2)
- 1 x fäste (3)
- 1 x fäste med låsstift (4)
- 4 x skruv (5)
- 4 x bricka (6)
- 4 x mutter (7)
- 4 x skyddskåpa (8)
- 1 x plasthylsa (9)
- 1 x bruksanvisning

Teknisk information



Tillverkningsdatum (månad/år):
01/2025



Maximal hundvikt: 35 kg

Avståndshållare: ca. 36 cm (L)

Spiral: ca. 29 cm (L)

Rördiameter: ca. 1,9 cm (Ø)

Diameter rund ram: max. 32 mm

Kopplets längd: ca 28 cm

Avsedd användning

Denna produkt är konstruerad för att hunden ska springa bredvid cykeln och endast avsedd för utomhusbruk. Produkten är endast avsedd för privat bruk.

Observera! Produkten är ingen leksak. Den är inte lämplig för användning i trafik eller i närheten av trafikerade vägar!

Säkerhetsanvisningar

Viktigt: Läs denna bruksanvisning noga och förvara den för framtida bruk!



Livsfara!

- Låt aldrig barn leka med förpackningen utan uppsikt. Kvävningrisk föreligger.



Risk för skador!

- Använd endast produkten i avsett syfte.
- Se till att hunden inte tuggar på produkten.
- Ufför inga ändringar på produkten.
- Innan varje användning ska du kontrollera att produkten inte uppvisar tecken på skador eller slitage. Produkten får endast användas i felfritt skick! Använd inte produkten om den har synliga skador eller om du misstänker att den är skadad.
- Produkten är endast lämplig för användning på cyklar, inte på motorcyklar eller andra fordon.
- Lämna inte hunden utan uppsikt när den är fastbunden i produkten.
- Produkten är inte lämplig för små hundar eller valpar.
- Se till att du inte fastnar i produkten när du kliver på och av produkten.
- Kontrollera regelbundet om muttrarna är åtdragna och dra åt dem vid behov.
- Demontera avståndshållaren när hunden inte ska vara med.
- Information för föräldrar: Ansvaret för att barn hanterar produkten och fastbunden hund på ett säkert sätt ligger hos föräldrarna. Låt endast barnet använda produkten under uppsikt till en början.
- Observera följande: Det är inte alla hundar som är lämpliga att springa bredvid en cykel. Hundägaren måste själv avgöra om hunden klarar den kroppsliga belastning som det innebär att springa bredvid cykeln.
- Hundägaren/cyklisten bär hela ansvaret för användning av produkten och tillhörande risker.
- Använd inte produkten i trafik eller på asfalterade vägar.

Fara för barn

- **Produkten är ingen leksak!**
- Låt aldrig barn leka med förpackningen utan uppsyn. Kvävningrisk föreligger.

Montering

Montering av produkten måste alltid utföras av en vuxen.

1. Ta ut alla delar ur förpackningen.
2. Placera plasthylsan (9) runt sadelstolpen (bild B).

Observera: Se till att sadelstolpen sitter ordentligt fast i cykelramen. Annars kan sadeln vrida sig när hunden drar i produkten.

3. Placera fästena (3) (4) runt plasthylsan (9) och sätt fast dem med skruvarna (5), brickorna (6) och muttrarna (7) (bild C).

Observera: Se till att låsstiftet (4a) sitter i sidan av sadelstolpen.

4. Vrid spiralen (1) så långt som möjligt till den korta änden (2a) av avståndshållaren (2) (bild D).
5. Dra åt muttrarna (7) och sätt de på änden av skruvarna (5) för att skydda skyddskåporna (8) (bild E).
6. Sätt den långa änden (2b) av avståndshållaren (2) på låsstiftet (4a) på fästet (4) så att den klickar fast hörbart (bild E).

Demontering

Tryck på låsstiftet (4a) och dra av avståndshållaren (2) från fästet (4) när du vill använda cykeln utan produkten (bild F).

Om produkten inte ska användas under en längre period rekommenderar vi att du demonterar den helt och hållet:

1. Ta bort skyddskåporna (8) från skruvändarna.
2. Lossa muttrarna (7) och ta bort skruvarna (5) från fästena (3) (4).
3. Ta bort fästena (3) (4) och plasthylsan (9).

Förvaring, rengöring

Förvara produkten i rumstemperatur på en torr och ren plats när den inte används. Rengör endast med en fuktig trasa och torka därefter torr. **VIKTIGT!** Rengör aldrig med starka rengöringsmedel.

Anvisningar för avfallshantering



Avfallshantera produkten och förpackningen enligt gällande föreskrifter. Förvara förpackningsmaterial (som t.ex. plastpåsar) otillgängligt för barn.

Kontakta din kommun för mer information om avfallshantering av förbrukade produkter. Avfallshantera produkten och dess förpackning på ett miljövänligt sätt.



Återvinningskoden visar hur de olika materialen ska återvinnas. Koden består av återvinningsymbolen, som står för ett kretslopp, och ett nummer, som kännetecknar materialet.

Information om garanti och servicehantering

Produkten har tillverkats med största noggrannhet och under kontinuerliga kontroller. DELTA-SPORT HANDELSKONTOR GmbH ger privatkunder tre års garanti från inköpsdatum (garantifrist) på denna produkt enligt nedanstående villkor. Garantin gäller endast material- och tillverkningsfel. Garantin omfattar inte delar som utsätts för normalt slitage och därför anses vara sliddelar (t.ex. batterier), samt ömtåliga delar som brytare eller delar som är tillverkade i glas. Anspråk på denna garanti kan inte göras om produkten använts på ett felaktigt sätt, missbrukats eller använts i strid med ändamålsenlig användning. Anspråk kan heller inte göras om tillverkarens anvisningar inte har beaktats eller om produkten uppvisar skador som tyder på felaktig användning, eller underlåtelse att beakta tillverkarens anvisningar. Undantag är material- eller bearbetningsfel som inte beror på ovanstående orsaker och som kan bevisas av kunden. Anspråk på garantin kan endast göras inom garantitiden och mot uppvisande av kvitto. Spara därför originalkvittot. Garantitiden kan inte förlängas på grund av eventuella reparationer, lagstadgad garanti eller ex gratia. Detta gäller även för utbytta och reparerade delar.

Vid ärenden kontakta oss via nedanstående servicetelefon eller via e-post. Om ett garantifall föreligger kommer vi – efter egen bedömning – att reparera, byta ut eller ersätta din produkt kostnadsfritt. Inga ytterligare rättigheter föreligger i samband med garantin.

Dina juridiska rättigheter, i synnerhet garantianspråk gentemot återförsäljaren, påverkas inte av denna garanti.

IAN: 472432_2407

SE Service Sverige
Tel.: 0770 930 739
E-Mail: deltasport@lidl.se

FI Service Suomi
Tel.: 010309 3582
E-Mail: deltasport@lidl.fi

Gratulujemy!

Decydując się na ten produkt, otrzymują Państwo towar wysokiej jakości. Należy zapoznać się z produktem przed jego pierwszym użyciem.



Należy uważnie przeczytać następującą instrukcję użytkowania.

Produkt ten należy użytkować wyłącznie w opisany sposób oraz zgodnie ze wskazanym przeznaczeniem. Niniejszą instrukcję użytkowania należy przechowywać w bezpiecznym miejscu. Przekazując produkt innej osobie, należy upewnić się, że otrzyma ona także całą dokumentację dotyczącą produktu.

Zakres dostawy (rys. A)

- 1 x spirala ze smyczą (1)
- 1 x element dystansowy (2)
- 1 x uchwyt (3)
- 1 x uchwyt z kołkiem blokującym (4)
- 4 x śruba (5)
- 4 x pierścień sprężynujący (6)
- 4 x nakrętka (7)
- 4 x nasadka (8)
- 1 x osłona z tworzywa sztucznego (9)
- 1 x instrukcja użytkowania

Dane techniczne



Data produkcji (miesiąc/rok):
01/2025



Maksymalna waga psa: 35 kg

Element dystansowy: ok. 36 cm (L)
Spirala: ok. 29 cm (L)
Średnica rury: ok. 1,9 cm (Ø) Średnica ramy rury okrągłej: maksymalnie 32 mm
Długość smyczy: ok. 28 cm

Użytkowanie zgodne z przeznaczeniem

Ten produkt jest przeznaczony dla psów do biegania przy rowerze i jest przeznaczony wyłącznie do użytku na zewnątrz. Artykuł jest przeznaczony wyłącznie do użytku prywatnego.

UWAGA! Artykuł nie jest zabawką dla dzieci. Nie nadaje się do stosowania w ruchu drogowym lub w pobliżu dróg komunikacyjnych!

Wskazówki bezpieczeństwa

Ważne: Przeczytaj uważnie niniejszą instrukcję i przechowuj ją w bezpiecznym miejscu!



Śmiertelne niebezpieczeństwo!

- Nie pozostawiać dzieci bez nadzoru z materiałem opakowaniowym. Istnieje niebezpieczeństwo uduszenia.



Niebezpieczeństwo urazu!

- Używaj artykułu tylko zgodnie z jego przeznaczeniem.
- Upewnij się, że Twój pies nie żuje artykułu.
- Nie należy wprowadzać żadnych zmian w artykule.
- Przed każdym użyciem należy sprawdzić, czy przedmiot nie jest uszkodzony lub zużyty. Artykuł może być używany tylko w idealnym stanie! Nie używaj artykułu przy widocznych lub podejrzanych uszkodzeniach.
- Artykuł nadaje się do stosowania wyłącznie w rowerach, a nie w motocyklach i innych pojazdach silnikowych.
- Nie zostawiaj psa przywiązanego do artykułu bez nadzoru.
- Artykuł nie nadaje się dla małych psów i szczeniąt.
- Upewnij się, aby nie zaplątał się w artykule, kiedy wsiadasz i zsiadasz z roweru.
- Regularnie sprawdzać, czy nakrętki są dokręcone i w razie potrzeby dokręć je.
- Jeśli żaden pies nie jest prowadzony na artykule, usuń element dystansowy.

- Uwaga dla rodziców: Odpowiedzialność za bezpieczne obchodzenie się z dzieckiem z artykułem z psem na smyczy spoczywa na rodzicach. Pozwól dziecku korzystać z artykułu najpierw tylko pod nadzorem.
- Uwaga: Nie każdy pies nadaje się do biegania, prowadzenia przy rowerze. Przed użyciem artykułu właściciele psów powinni dokładnie rozważyć, czy ich pies jest odpowiedni do wysiłku fizycznego związanego z jazdą na rowerze.
- Właściciel psa lub rowerzysta jest w pełni odpowiedzialny za korzystanie z artykułu i związane z nim niebezpieczeństwa.
- Nie należy używać tego artykułu w ruchu drogowym lub na drogach asfaltowych.

Zagrożenie dla dzieci

- **Artykuł nie jest zabawką dla dzieci.**
- Nigdy nie pozostawiać dzieci bez nadzoru z materiałem opakowaniowym. Istnieje niebezpieczeństwo uduszenia.

Montaż

Artykuł musi być zawsze montowany przez osobę dorosłą.

1. Wyjąć wszystkie części z opakowania.
2. Umieścić plastikową osłonę (9) wokół siodełka (rys. B).

Uwaga: Upewnij się, że słupek siedziska jest mocno osadzony w ramie roweru. W przeciwnym razie siodełko może się obrócić, gdy pies porusza się na artykule.

3. Umieścić uchwyty (3) (4) wokół plastikowej osłony (9) i zamocować je śrubami (5), podkładkami sprężystymi (6) i nakrętkami (7) (rys. C).

Uwaga: Upewnij się, że sworzeń blokujący (4a) znajduje się z boku słupka siedzenia.

4. Obrócić spiralę (1) tak daleko, jak to możliwe, na krótki koniec (2a) elementu dystansowego (2) (rys. D).
5. Dokręcić nakrętki gwintowane (7) i założyć zaślepki ochronne (8) na końce śrub (5) w celu ich zabezpieczenia (rys. E).
6. Długi koniec (2b) elementu dystansowego (2) wsunąć na sworzeń blokujący (4a) uchwyty (4) aż do słyszalnego zatrzaśnięcia (rys. E).

Demontaż

Naciśnij sworzeń blokujący (4a) i wyjmij element dystansowy (2) z uchwytu (4), jeśli chcesz korzystać z roweru bez artykułu (rys. F).

Dla dłuższych okresów nieużywania zalecamy kompletny demontaż artykułu:

1. Zdjąć zaślepki ochronne (8) z końcówek śrub.
2. Poluzować nakrętki (7) i wykręcić śruby (5) z uchwytów (3) (4).
3. Zdjąć uchwyty (3) (4) i plastikową osłonę (9).

Przechowywanie, czyszczenie

Podczas nieużywania należy zawsze przechowywać produkt w suchym i czystym miejscu, w temperaturze pokojowej.

Czyścić wyłącznie przy użyciu wilgotnej ściereczki, następnie wytrzeć do sucha.

WAŻNE! Nie czyścić przy użyciu ostrych środków czyszczących.

Uwagi odnośnie recyklingu



Artykuł i materiały opakowaniowe należy usunąć zgodnie z aktualnie obowiązującymi miejscowymi przepisami. Materiały opakowaniowe (np. worki foliowe) należy przechowywać w miejscu niedostępnym dla dzieci. Szczegółowe informacje na temat sposobów usuwania zużytego artykułu można uzyskać u władz gminnych i miejskich. Artykuł oraz opakowanie należy usunąć w sposób przyjazny dla środowiska.



Kod recyklingu służy do oznaczenia różnych materiałów nadających się do ponownego przetworzenia (recyklingu). Kod taki składa się z symbolu recyklingu odzwierciedlającego obieg materiałów do ponownego przetworzenia, a także z numeru, który jest oznaczeniem materiału.

Wskazówki dotyczące gwarancji i obsługi serwisowej


Artykuł został wyprodukowany z najwyższą starannością i pod stałą kontrolą. DELTA-SPORT HANDELSKONTOR GmbH przyznaje klientowi końcowemu na niniejszy artykuł trzy lata gwarancji od daty zakupu (okres gwarancyjny) z zastrzeżeniem poniższych postanowień. Gwarancja dotyczy wyłącznie wad materiałowych i wad wykonania. Gwarancja nie obejmuje części, które podlegają normalnemu zużyciu i z tego względu należy je traktować jako części zużywalne (np. baterie) i nie obejmuje części kruchych takich jak przetłączniki ani części wykonanych ze szkła.

Wyklucza się roszczenia z tytułu niniejszej gwarancji w przypadku użycia artykułu w sposób niewłaściwy lub sprzeczny z jego przeznaczeniem lub w sposób wykraczający poza przewidziane przeznaczenie lub poza przewidziany zakres użytkowania lub jeśli wytyczne zawarte w instrukcji obsługi nie były przestrzegane, chyba że klient końcowy udowodni istnienie wady materiałowej lub wady wykonania, która nie wynika z podanych wyżej przyczyn.

Roszczenia z tytułu gwarancji można zgłaszać wyłącznie w okresie gwarancyjnym za okazaniem oryginalnego dowodu zakupu. Prosimy zatem zachować oryginalny dowód zakupu! W przypadku jakichkolwiek reklamacji prosimy skontaktować się z nami najpierw za pośrednictwem podanej poniżej infolinii serwisowej lub drogą e-mailową. W przypadku objętym gwarancją artykuł zostanie – według naszego uznania – bezpłatnie naprawiony, wymieniony lub nastąpi zwrot ceny zakupu. Z gwarancji nie wynikają żadne inne prawa.

Niniejsza gwarancja nie ogranicza Państwa ustawowych praw, w szczególności roszczeń gwarancyjnych wobec danego sprzedawcy. W przypadku wymiany części lub całego artykułu okres gwarancji przedłuża się o trzy lata zgodnie z art. 581 § 1 kodeksu cywilnego. Po upływie czasu gwarancji powstałe naprawy są płatne.

IAN: 472432_2407

 Serwis Polska
Tel.: 22 397 4996
E-Mail: deltasport@lidl.pl

Herzlichen Glückwunsch!

Mit Ihrem Kauf haben Sie sich für einen hochwertigen Artikel entschieden. Machen Sie sich vor der ersten Verwendung mit dem Artikel vertraut.



Lesen Sie hierzu aufmerksam die nachfolgende Gebrauchsanweisung.

Benutzen Sie den Artikel nur wie beschrieben und für die angegebenen Einsatzbereiche. Bewahren Sie diese Gebrauchsanweisung gut auf. Händigen Sie alle Unterlagen bei Weitergabe des Artikels an Dritte ebenfalls mit aus.

Lieferumfang (Abb. A)

- 1 x Spirale mit Leine (1)
- 1 x Abstandshalter (2)
- 1 x Halterung (3)
- 1 x Halterung mit Arretierungspin (4)
- 4 x Schraube (5)
- 4 x Federring (6)
- 4 x Schraubenmutter (7)
- 4 x Schutzkappe (8)
- 1 x Kunststoffhülle (9)
- 1 x Gebrauchsanweisung

Technische Daten



Herstellungsdatum (Monat/Jahr):
01/2025



Maximales Hundegewicht: 35 kg

- Abstandshalter: ca. 36 cm (L)
- Spirale: ca. 29 cm (L)
- Rohrdurchmesser: ca. 1,9 cm (Ø)
- Rundrohrhahmendurchmesser: maximal 32 mm
- Leinenlänge: ca. 28 cm

Bestimmungsgemäße Verwendung

Dieser Artikel ist für Hunde zum Mitlaufen am Fahrrad konzipiert und nur für die Verwendung im Freien vorgesehen. Der Artikel ist nur für den privaten Gebrauch.

Achtung! Der Artikel ist kein Kinderspielzeug. Er ist nicht für den Straßenverkehr oder in der Nähe von Verkehrsstraßen geeignet!

Sicherheitshinweise

Wichtig: Lesen Sie diese Gebrauchsanweisung sorgfältig und bewahren Sie sie unbedingt auf!



Lebensgefahr!

- Lassen Sie Kinder niemals unbeaufsichtigt mit dem Verpackungsmaterial. Es besteht Erstickungsgefahr.



Verletzungsgefahr!

- Verwenden Sie den Artikel nur für seine bestimmungsgemäße Verwendung.
- Achten Sie darauf, dass Ihr Hund nicht am Artikel kaut.
- Nehmen Sie keine Veränderungen an dem Artikel vor.
- Prüfen Sie den Artikel vor jedem Gebrauch auf Beschädigungen oder Abnutzungen. Der Artikel darf nur in einwandfreiem Zustand verwendet werden! Verwenden Sie den Artikel nicht bei sichtbaren oder vermuteten Beschädigungen.
- Der Artikel ist nur für den Gebrauch an Fahrrädern geeignet, nicht an Motorrädern oder anderen Kraftfahrzeugen.
- Lassen Sie Ihren am Artikel angebondenen Hund nicht ohne Aufsicht zurück.
- Der Artikel ist nicht für kleine Hunde oder Welpen geeignet.
- Achten Sie darauf, dass Sie beim Auf- und Absteigen nicht am Artikel hängenbleiben.
- Prüfen Sie regelmäßig, ob die Muttern festsitzen und ziehen Sie diese ggf. nach.
- Wird kein Hund am Artikel geführt, bauen Sie den Abstandshalter ab.
- Hinweis für Eltern: Die Verantwortung für einen sicheren Umgang eines Kindes mit dem Artikel mit angeleintem Hund, liegt bei den Eltern. Lassen Sie Ihr Kind den Artikel zunächst nur unter Aufsicht verwenden.
- Bitte beachten Sie: Nicht jeder Hund ist dafür geeignet am Fahrrad geführt zu werden. Hundebesitzer sollten vor dem Gebrauch des Artikels genau überlegen, ob ihr Hund für die körperliche Belastung zum Führen am Fahrrad geeignet ist.

- Verantwortlich für den Gebrauch des Artikels und die damit verbundenen Gefahren ist voll und ganz der Hundebesitzer bzw. Radfahrer.
- Verwenden Sie den Artikel nicht im Straßenverkehr oder auf asphaltierten Straßen.



Gefahr für Kinder

- **Der Artikel ist kein Kinderspielzeug!**
- Lassen Sie Kinder nie unbeaufsichtigt mit dem Verpackungsmaterial. Es besteht Erststickungsgefahr.

Montage

Die Montage des Artikels muss immer durch einen Erwachsenen erfolgen.

1. Entnehmen Sie alle Teile aus der Verpackung.
2. Legen Sie die Kunststoffhülle (9) um die Sattelstange (Abb. B).

Hinweis: Achten Sie darauf, dass die Sattelstange fest im Fahrradrahmen sitzt. Ansonsten kann sich der Sattel verdrehen, wenn der Hund sich am Artikel bewegt.

3. Legen Sie die Halterungen (3) (4) um die Kunststoffhülle (9) und befestigen Sie diese mit den Schrauben (5), Federringen (6) und Schraubenmutter (7) (Abb. C).

Hinweis: Achten Sie darauf, dass der Arretierungspin (4a) seitlich an der Sattelstange sitzt.

4. Drehen Sie die Spirale (1) soweit wie möglich auf das kurze Ende (2a) des Abstandshalters (2) (Abb. D).
5. Ziehen Sie die Schraubenmutter (7) fest und setzen Sie zum Schutz die Schutzkappen (8) auf die Enden der Schrauben (5) (Abb. E).
6. Stecken Sie das lange Ende (2b) des Abstandshalters (2) auf den Arretierungspin (4a) der Halterung (4), bis dieser hörbar einrastet (Abb. E).

Demontage

Drücken Sie den Arretierungspin (4a) und ziehen Sie den Abstandshalter (2) von der Halterung (4) ab, wenn Sie das Fahrrad ohne Artikel nutzen möchten (Abb. F).

Bei längerem Nichtgebrauch empfehlen wir die komplette Demontage des Artikels:

1. Entfernen Sie die Schutzkappen (8) von den Schraubenenden.
2. Lösen Sie die Schraubenmutter (7) und entfernen Sie die Schrauben (5) aus den Halterungen (3) (4).
3. Entfernen Sie die Halterungen (3) (4) und die Kunststoffhülle (9).

Lagerung, Reinigung

Lagern Sie den Artikel bei Nichtbenutzung immer trocken und sauber bei Raumtemperatur. Nur mit einem feuchten Reinigungstuch reinigen und anschließend trockenwischen.

WICHTIG! Nie mit scharfen Reinigungsmitteln reinigen.

Hinweise zur Entsorgung



Entsorgen Sie den Artikel und die Verpackungsmaterialien entsprechend den aktuellen örtlichen Vorschriften.

Bewahren Sie Verpackungsmaterialien (wie z. B. Folienbeutel) für Kinder unerreichbar auf. Weitere Informationen zur Entsorgung des ausgesonderten Artikels erhalten Sie bei Ihrer Gemeinde- oder Stadtverwaltung. Entsorgen Sie den Artikel und die Verpackung umweltschonend.



Der Recycling-Code dient der Kennzeichnung verschiedener Materialien zur Rückführung in den Wiederverwertungskreislauf (Recycling). Der Code besteht aus einem Recyclingsymbol für den Verwertungskreislauf und einer Nummer, die das Material kennzeichnet.

Hinweise zur Garantie und Serviceabwicklung

Der Artikel wurde mit großer Sorgfalt und unter ständiger Kontrolle produziert. DELTA-SPORT HANDELSKONTOR GmbH räumt privaten Endkunden auf diesen Artikel drei Jahre Garantie ab Kaufdatum (Garantiefrist) nach Maßgabe der folgenden Bestimmungen ein. Die Garantie gilt nur für Material- und Verarbeitungsfehler. Die Garantie erstreckt sich nicht auf Teile, die der normalen Abnutzung unterliegen und deshalb als Verschleißteile anzusehen sind (z. B. Batterien) sowie nicht auf zerbrechliche Teile wie Schalter oder Teile, die aus Glas gefertigt sind.

Ansprüche aus dieser Garantie sind ausgeschlossen, wenn der Artikel unsachgemäß oder missbräuchlich oder nicht im Rahmen der vorgesehenen Bestimmung oder des vorgesehenen Nutzungsumfangs verwendet wurde oder Vorgaben in der Anleitung/Anweisung nicht beachtet wurden, es sei denn, der Endkunde weist nach, dass ein Material- oder Verarbeitungsfehler vorliegt, der nicht auf einem der vorgenannten Umstände beruht.

Ansprüche aus der Garantie können nur innerhalb der Garantiefrist unter Vorlage des Originalkassenbelegs geltend gemacht werden. Bitte bewahren Sie deshalb den Originalkassenbeleg auf. Die Garantiefrist wird durch etwaige Reparaturen aufgrund der Garantie, gesetzlicher Gewährleistung oder Kulanz nicht verlängert. Dies gilt auch für ersetzte und reparierte Teile. Bitte wenden Sie sich bei Beanstandungen zunächst an die untenstehende Service-Hotline oder setzen Sie sich per E-Mail mit uns in Verbindung. Liegt ein Garantiefall vor, wird der Artikel von uns – nach unserer Wahl – für Sie kostenlos repariert, ersetzt oder der Kaufpreis erstattet. Weitere Rechte aus der Garantie bestehen nicht. Ihre gesetzlichen Rechte, insbesondere Gewährleistungsansprüche gegenüber dem jeweiligen Verkäufer, werden durch diese Garantie nicht eingeschränkt.

IAN: 472432_2407

DE Kundenservice Deutschland
Tel.: 0800 5435 111
E-Mail: deltasport@lidl.de

AT Service Österreich
Tel.: 0800 447744
E-Mail: deltasport@lidl.at

CH Service Schweiz
Tel.: 0800 56 44 33
E-Mail: deltasport@lidl.ch

DELTA-SPORT HANDELSKONTOR GMBH

Wragekamp 6 • 22397 Hamburg

GERMANY



01/2025

Delta-Sport Nr.: OL-16191

12.17.2024 / AM 11:13

IAN 472432_2407

3 