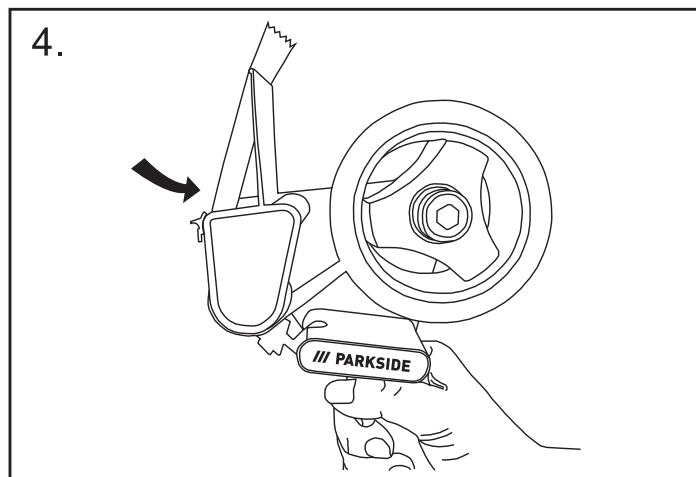
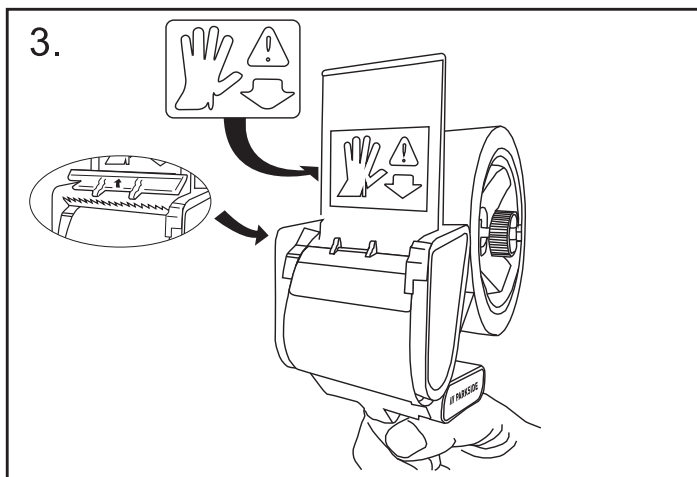
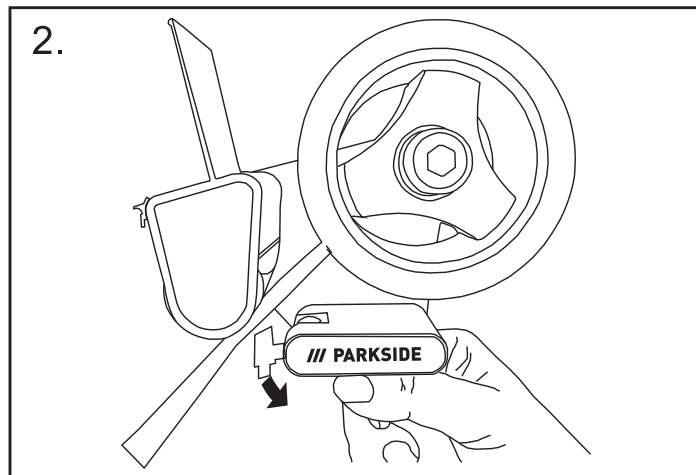
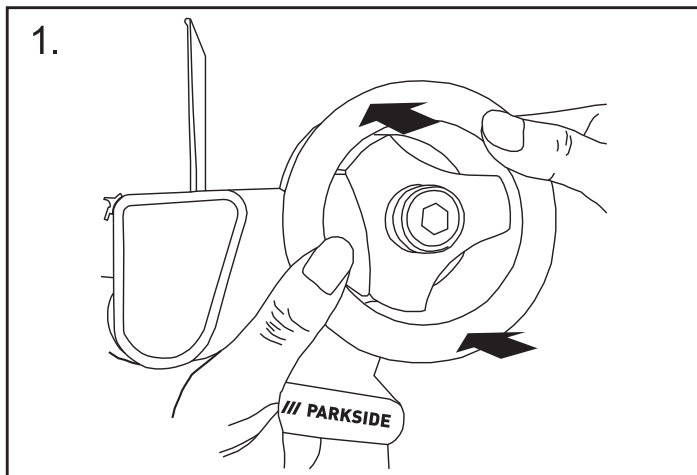


# /// PARKSIDE®



ES

1. Inserte el rollo de cinta de embalar en la rueda dispensadora (arriba a la derecha en el producto). Coloque el rollo de cinta de embalar de forma que se desenrolle con el lado adhesivo hacia abajo al tirar del producto hacia atrás.
2. Tire del extremo delantero del rollo de cinta de embalar haciéndolo pasar por la ranura situada entre la rueda dispensadora y la guía metálica. Puede abrir la guía metálica presionando la lengüeta metálica. El lado adhesivo de la cinta de embalar debe quedar orientado hacia abajo.
3. Ajuste la tensión (en el sentido de las agujas del reloj) en la rueda dispensadora, de modo que el mecanismo de desenrollado funcione de forma cómoda y suave. Abra la cubierta protectora levantando el indicador hasta escuchar un sonido "tak". Seguidamente podrá comenzar a embalar.

**CUIDADO:** Actúe con cautela para evitar cortarse con la cuchilla afilada.

4. Tire de la cinta de embalar haciéndola pasar por el filo de corte o la cuchilla. Presione la cinta de embalar de modo que entre en contacto con una caja de cartón y tire del producto hacia atrás. Compruebe que la cinta de embalar se desenrolla correctamente y se adhiere a la caja de cartón.
5. Cierre la cubierta protectora bajando el indicador hasta que la cubierta quede totalmente cerrada.

## ● Eliminación

El embalaje está compuesto por materiales no contaminantes que pueden ser desechados en el centro de reciclaje local.

Para obtener información sobre las posibilidades de desecho del producto al final de su vida útil, acuda a la administración de su comunidad o ciudad.

## ● Garantía

El producto ha sido fabricado según normas de calidad exigentes y ha sido probado minuciosamente antes de la entrega. En caso de fallos de material o de fabricación, dispone de derechos legales frente al vendedor del producto. Nuestra garantía mencionada a continuación no restringe sus derechos legales de ningún modo.

La garantía para este producto es de 3 años a partir de la fecha de compra. La garantía empieza el día de la fecha de compra. Conserve el justificante de compra original en un lugar seguro, ya que este documento es necesario para demostrar la compra.

Todos los daños o defectos ya presente en el momento de la compra deben informarse inmediatamente tras desembalar el producto.

Si el producto presenta defectos de material o fabricación en los 3 años a partir de la fecha de compra, lo repararemos o sustituiremos, según nuestra elección, gratuitamente para usted. El período de garantía no se extiende por una reclamación de garantía aprobada. Esto también es aplicable a las piezas sustituidas y reparadas.

La garantía pierde su validez si el producto se daña o se utiliza o mantiene de forma inadecuada.

La garantía cubre defectos de material y fabricación. Esta garantía no cubre las piezas del producto sujetas a un uso y desgaste normal y, por lo tanto, consideradas piezas de desgaste (por ej. pilas, baterías, mangueras, cartuchos de tinta) ni los daños a las piezas frágiles, por ej. interruptores o piezas de cristal.

## Tramitación de la garantía

Para garantizar un procesamiento rápido de su consulta, por favor, siga las indicaciones siguientes:

Para cualquier consulta, tenga a mano el recibo y el número de artículo (p. ej. IAN 484693\_2501) como justificante de compra.

Encontrará el número de artículo en la placa de características del producto, un gravado en el producto, la portada de las instrucciones (abajo a la izquierda) o el adhesivo en la parte posterior o inferior del producto.

Si se producen fallos de funcionamiento o cualquier otro defecto, contacte primero por teléfono o correo electrónico con el departamento de servicio mencionado a continuación.

Entonces podrá enviar gratuitamente para usted un producto registrado como defectuoso a la dirección de servicio que se le proporcione adjuntando la factura de compra (recibo) e indicando cuál es el defecto y cuándo tuvo lugar.

En parkside-diy.com puede visualizar y descargar este y muchos otros manuales. Con este código QR accede directamente a parkside-diy.com. Seleccione su país y busque los manuales de instrucciones a través de la máscara de búsqueda. Introduciendo el número de artículo (IAN) 484693\_2501 accede al manual de instrucciones de su artículo.

## Asistencia

**ES** **Asistencia en España**  
Tel.: 900984948  
E-Mail:owim@lidl.es

**IT** **MT**

1. Posizionare il rotolo di nastro da imballaggio sulla ruota dell'erogatore (in alto a destra del prodotto). Posizionare il rotolo di nastro da imballaggio in modo che si srotoli con il lato adesivo verso il basso quando il prodotto viene tirato all'indietro.
2. Tirare l'estremità anteriore del rotolo di nastro da imballaggio attraverso la fessura tra la ruota dell'erogatore e la guida metallica. La guida metallica può essere aperta premendo la linguetta metallica. Orientare il lato adesivo del nastro da imballaggio verso il basso.
3. Regolare la tensione (in senso orario) sulla ruota dell'erogatore per garantire un meccanismo di srotolamento agevole e comodo. Aprire il coperchio protettivo arrotolando l'indicatore fino a sentirlo scattare udibilmente in posizione. Procedere solo all'ora all'imballaggio.  
**CAUTELA:** Non tagliarsi con la lama affilata.

4. Tirare il nastro da imballaggio sul bordo tagliente/sulla lama. Premere il nastro adesivo da imballaggio contro una scatola di cartone e tirare il prodotto all'indietro. Assicurarsi che il nastro di imballaggio si srotoli correttamente e che aderisca al cartone.
5. Chiudere il coperchio protettivo srotolando l'indicatore verso il basso finché il coperchio non è completamente chiuso.

## ● Smaltimento

L'imballaggio è composto da materiali ecologici che possono essere smaltiti presso i siti di raccolta locali per il riciclo.

E' possibile informarsi circa le possibilità di smaltimento del prodotto usato presso l'amministrazione comunale o cittadina.

## ● Garanzia

Il prodotto è stato fabbricato accuratamente secondo severe direttive di qualità ed è stato controllato meticolosamente prima della consegna. In caso di difetti di materiale o fabbricazione l'acquirente può far valere diritti legali nei confronti del venditore. La nostra garanzia sotto riportata non costituisce alcun limite ai diritti legali dell'acquirente.

Questo prodotto è garantito per 3 anni con decorrenza dalla data di acquisto. La garanzia decorre dalla data d'acquisto. Conservare lo scontrino originale in un posto sicuro perché questo documento viene richiesto come prova dell'avvenuto acquisto.

Tutti i danni o difetti presenti già al momento dell'acquisto devono essere comunicati subito dopo l'apertura della confezione.

Se entro 3 anni dalla data di acquisto di questo prodotto si rileva un difetto di materiale o di fabbricazione, noi procederemo, a nostra discrezione, alla riparazione o sostituzione gratuita del prodotto o al rimborso del prezzo di acquisto. Un eventuale intervento in garanzia non prolunga né rinnova il periodo di garanzia stesso. Ciò vale anche per le parti sostituite e riparate.

Questa garanzia decade in caso di danneggiamento oppure uso o manutenzione impropri del prodotto.

La prestazione in garanzia vale per difetti del materiale o di fabbricazione. Questa garanzia non si estende a componenti del prodotto esposti a normale logorio, che possono pertanto essere considerati come componenti soggetti a usura (esempio capacità della batteria, calcificazione, lampade, pneumatici, filtri, spazzole...). La garanzia non si estende altresì a danni che si verificano su componenti delicati (esempio interruttori, batterie, parti realizzate in vetro, schermi, accessori vari) nonché danni derivanti dal trasporto o altri incidenti.

## Gestione dei casi in garanzia

Per permetterci di risolvere rapidamente il vostro problema, procedete nel seguente modo:

per tutte le richieste conservare lo scontrino e il codice articolo (ad es. IAN 484693\_2501) a prova dell'avvenuto acquisto.

Il codice articolo si trova nell'etichetta del prodotto, come incisione sul prodotto, nella pagina del titolo di queste istruzioni (in basso a sinistra) oppure nell'adesivo apposto sul retro o sul lato inferiore del prodotto.

In caso di errori di funzionamento o altri difetti contattare innanzitutto il seguente servizio di assistenza telefonicamente o per e-mail.

Potete inviare gratuitamente all'indirizzo dell'assistenza che vi è stato fornito un eventuale prodotto difettoso, allegando la ricevuta d'acquisto (scontrino), la descrizione del tipo di difetto e l'indicazione di quando si è verificato.

Su parkside-diy.com potete visionare e scaricare questo e molti altri manuali. Con questo codice QR accedete direttamente a parkside-diy.com. Scegliete il vostro paese e cercate le istruzioni per l'uso attraverso la maschera di ricerca. Inserendo il codice articolo (IAN) 484693\_2501 accedete alle istruzioni per l'uso relative al vostro articolo.

## Assistenza

**IT** **Assistenza Italia**  
Tel.: 800790789  
E-Mail:owim@lidl.it

**MT** **Assistenza Malta**  
Tel.: 80062960  
E-Mail:owim@lidl.com.mt

**PT**

1. Coloque o rolo de fita adesiva de embalagem na roda do desenrolador (parte superior direita do produto). Posicione o rolo de fita adesiva de embalagem de modo a que se desenrole com o lado adesivo para baixo ao puxar o produto para trás.
2. Puxe a extremidade dianteira do rolo de fita adesiva de embalagem através da ranhura entre a roda do desenrolador e a guia metálica. A guia de metal pode ser aberta ao pressionar a lingueta de metal. Disponha o lado adesivo da fita adesiva de embalagem para baixo.
3. Ajuste a tensão (no sentido dos ponteiros do relógio) na roda do desenrolador para criar um mecanismo de desenrolamento suave e conveniente. Abra a cobertura de proteção ao enrolar o indicador até ouvir um som de "encaixe". De seguida, comece a embalar.  
**CUIDADO:** Não se corte na lâmina afiada.

4. Pressione a fita adesiva de embalagem sobre a aresta/lâmina de corte. Pressione a fita adesiva de embalagem contra uma caixa de cartão e puxe o produto para trás. Certifique-se de que a fita adesiva de embalagem se desenrola corretamente e se cola à caixa.
5. Fechar a cobertura de proteção ao rolar o indicador para baixo até a tampa estar completamente fechada.

#### ● **Eliminação**

A embalagem é feita de materiais não poluentes que podem ser eliminados nos contentores de reciclagem locais.

As possibilidades de reciclagem dos artigos utilizados poderão ser averiguadas no seu Município ou Câmara Municipal.

#### ● **Garantia**

O produto foi fabricado de acordo com diretrizes de qualidade rigorosas e cuidadosamente testado antes da entrega. Em caso de defeitos materiais ou de fabrico, tem direitos legais contra o vendedor do produto. Os seus direitos legais não são limitados de forma alguma pela nossa garantia abaixo apresentada.

A garantia para este produto é de 3 anos a partir da data de compra. O período de garantia começa na data da compra. Guarde o recibo de compra original num local seguro, pois este documento é exigido como prova de compra.

Quaisquer danos ou defeitos já presentes no momento da compra devem ser comunicados imediatamente após a desembalagem do produto.

No caso de o produto apresentar um defeito de material ou de fabrico dentro de 3 anos a partir da data de compra, repará-lo-emos ou substituí-lo-emos gratuitamente, à nossa critério. O período de garantia não pode ser prolongado por uma reclamação de garantia concedida. Isto também se aplica às peças substituídas e reparadas.

Esta garantia é nula se o produto tiver sido danificado ou utilizado ou mantido de forma inadequada.

A garantia cobre defeitos de material e de fabrico. Esta garantia não cobre peças do produto sujeitas a desgaste normal e, portanto, consideradas peças consumíveis (por ex., baterias, baterias recarregáveis, mangueiras, cartuchos de tinta), nem cobre danos em peças frágeis, por ex., interruptores ou peças feitas em vidro.

Com a troca do aparelho, de acordo com DL 67/2003, o tempo de garantia se inicia novamente.

#### **Procedimento no caso de ativação da garantia**

Para garantir que o seu pedido é processado rapidamente, siga as instruções abaixo:

Por favor, prepare para todas os pedidos o recibo de compra e o número de artigo (p. ex. IAN 484693\_2501) como prova da compra.

Consulte a placa de identificação no produto, uma gravação no produto, a página de título das suas instruções (em baixo à esquerda) ou o autocolante no verso ou na parte inferior do produto para obter o número do artigo.

Se ocorrerem falhas de funcionamento ou outros defeitos, contacte primeiro o serviço de assistência técnica abaixo indicado, por telefone ou por e-mail.

O produto considerado defeituoso pode então ser enviado gratuitamente para o endereço de serviço que lhe foi fornecido, juntando a prova de compra (recibo) e indicando o tipo de defeito e a data em que ocorreu.

Pode ver e descarregar estes e muitos outros manuais em parkside-diy.com. Este código QR irá levá-lo diretamente para parkside-diy.com. Selecione o seu país e utilize a máscara de pesquisa para procurar o manual de instruções. Introduzindo o número do artigo (IAN) 484693\_2501, irá aceder ao manual de instruções do seu artigo.

#### **Assistência Técnica**

**(PT) Serviço Portugal**  
Tel.: 800849093  
E-Mail:owim@lidl.pt

**(GB) (MT)**

1. Insert the packing tape roll onto the dispenser wheel (on the top-right of the product). Position the packing tape roll so that it will unwind with the sticky side facing down as the product is pulled backwards.
2. Pull the front end of the packing tape roll through the slot between the dispenser wheel and the metal guide. The metal guide can be held open by pressing down the metal tab. The sticky side of the packing tape should face down.
3. Adjust the tension (clockwise) on the dispenser wheel to set a smooth and comfortable unwind mechanism. Open the protective cover by rolling up the indicator until you hear a “Tac” sound. Then start packing.  
**CAUTION:** Do not cut yourself on the sharp blade.
4. Pull up the packing tape over the cutting bar/blade. Press the packing tape against a box and pull the product towards the back. Make sure the packing tape unwinds and adheres correctly to the box.

5. Close the protective cover by rolling down the indicator until the cover is fully closed.

#### ● **Disposal**

The packaging is made entirely of recyclable materials, which you may dispose of at local recycling facilities.

Contact your local refuse disposal authority for more details of how to dispose of your worn-out product.

#### ● **Warranty**

The product has been manufactured to strict quality guidelines and meticulously examined before delivery. In the event of material or manufacturing defects you have legal rights against the retailer of this product. Your legal rights are not limited in any way by our warranty detailed below.

The warranty for this product is 3 years from the date of purchase. The warranty period begins on the date of purchase. Keep the original sales receipt in a safe location as this document is required as proof of purchase.

Any damage or defects already present at the time of purchase must be reported without delay after unpacking the product.

Should the product show any fault in materials or manufacture within 3 years from the date of purchase, we will repair or replace it – at our choice – free of charge to you. The warranty period is not extended as a result of a claim being granted. This also applies to replaced and repaired parts.

This warranty becomes void if the product has been damaged, or used or maintained improperly.

The warranty covers material or manufacturing defects. This warranty does not cover product parts subject to normal wear and tear, thus considered consumables (e.g. batteries, rechargeable batteries, tubes, cartridges), nor damage to fragile parts, e.g. switches or glass parts.

#### **Warranty claim procedure**

So that your request can be processed quickly, please observe the following instructions:

For all inquiries, please have the receipt and item number (e.g., IAN 484693\_2501) ready as proof of purchase.

The article number can be taken from the identification label on the product, engraving on the product, the front cover of your manual (at the bottom left), or the sticker on the back or bottom of the product.

If malfunctions or other defects arise, first contact the service department indicated below by phone or email.

You can then send a product recorded as defective to the communicated service address postage-free, making sure to enclose proof of purchase (receipt) and information on the details of the defect and when it occurred.

You can download and view this and numerous other manuals at parkside-diy.com. This QR code takes you directly to parkside-diy.com. Choose your country and use the search screen to search for the operating instructions. Entering the item number (IAN) 484693\_2501 takes you to the operating instructions for your item.

### Service

#### **GB** Service Great Britain

Tel.: 08000569216

E-Mail: owim@lidl.co.uk

#### **MT** Service Malta

Tel.: 80062960

E-Mail: owim@lidl.com.mt

#### **DE** **AT** **CH**

1. Stecken Sie die Packbandrolle auf das Spenderrad (oben rechts am Produkt). Positionieren Sie die Packbandrolle so, dass sie sich mit der klebenden Seite nach unten abrollt, wenn das Produkt nach hinten gezogen wird.
2. Ziehen Sie das vordere Ende der Packbandrolle durch den Schlitz zwischen dem Spenderrad und der Metallführung. Die Metallführung kann durch Drücken der Metalllasche geöffnet werden. Richten Sie die klebende Seite des Packbandes nach unten aus.
3. Stellen Sie die Spannung (im Uhrzeigersinn) am Spenderrad ein, um einen reibungslosen und bequemen Abwickelmechanismus einzustellen. Öffnen Sie die Schutzabdeckung, indem Sie den Indikator aufrollen, bis Sie ein „Tack“-Geräusch hören. Beginnen Sie dann mit dem Verpacken.  
**VORSICHT:** Schneiden Sie sich nicht an der scharfen Klinge.
4. Ziehen Sie das Packband über die Schneidkante/die Klinge. Drücken Sie das Packband gegen einen Karton und ziehen Sie das Produkt nach hinten weg. Stellen Sie sicher, dass sich das Packband korrekt abrollt und am Karton haftet.
5. Schließen Sie die Schutzabdeckung, indem Sie den Indikator nach unten rollen, bis die Abdeckung vollständig geschlossen ist.

### ● Entsorgung

Die Verpackung besteht aus umweltfreundlichen Materialien, die Sie über die örtlichen Recyclingstellen entsorgen können.

Möglichkeiten zur Entsorgung des ausgedienten Produkts erfahren Sie bei Ihrer Gemeinde- oder Stadtverwaltung.

### ● Garantie

Das Produkt wurde nach strengen Qualitätsrichtlinien hergestellt und vor der Auslieferung sorgfältig geprüft. Im Falle von Material- oder Herstellungsfehlern haben Sie gegenüber dem Verkäufer des Produkts gesetzliche Rechte. Ihre gesetzlichen Rechte werden in keiner Weise durch unsere unten aufgeführte Garantie eingeschränkt.

Die Garantie für dieses Produkt beträgt 3 Jahre ab Kaufdatum. Die Garantiezeit beginnt mit dem Kaufdatum. Bewahren Sie den Originalkaufbeleg an einem sicheren Ort auf, da dieses Dokument als Nachweis des Kaufs erforderlich ist.

Alle Schäden oder Mängel, die bereits zum Zeitpunkt des Kaufs vorhanden sind, müssen unverzüglich nach dem Auspacken des Produkts gemeldet werden.

Sollte das Produkt innerhalb von 3 Jahren ab Kaufdatum einen Material- oder Herstellungsfehler aufweisen, werden wir es – nach unserer Wahl – kostenlos für Sie reparieren oder ersetzen. Die Garantiezeit verlängert sich durch einen stattgegebenen Gewährleistungsanspruch nicht. Dies gilt auch für ersetzte und reparierte Teile.

Diese Garantie erlischt, wenn das Produkt beschädigt oder unsachgemäß verwendet oder gewartet wurde.

Die Garantie deckt Material- und Herstellungsfehler ab. Diese Garantie erstreckt sich weder auf Produktteile, die normalem Verschleiß unterliegen, und somit als Verschleißteile gelten (z. B. Batterien, Akkus, Schläuche, Farbpatronen), noch auf Schäden an zerbrechlichen Teilen, z. B. Schalter oder Teile aus Glas.

### Abwicklung im Garantiefall

Um eine schnelle Bearbeitung Ihres Anliegens zu gewährleisten, folgen Sie bitte den folgenden Hinweisen:

Bitte halten Sie für alle Anfragen den Kassenbon und die Artikelnummer (z. B. IAN 484693\_2501) als Nachweis für den Kauf bereit.

Die Artikelnummer entnehmen Sie bitte dem Typenschild am Produkt, einer Gravur am Produkt, dem Titelblatt Ihrer Anleitung (unten links) oder dem Aufkleber auf der Rück- oder Unterseite des Produktes.

Sollten Funktionsfehler oder sonstige Mängel auftreten kontaktieren Sie zunächst die nachfolgend benannte Serviceabteilung telefonisch oder per EMail.

Ein als defekt erfasstes Produkt können Sie dann unter Beifügung des Kaufbelegs (Kassenbon) und der Angabe, worin der Mangel besteht und wann er aufgetreten ist, für Sie portofrei an die Ihnen mitgeteilte Service Anschrift übersenden.

Auf parkside-diy.com können Sie diese und viele weitere Handbücher einsehen und herunterladen. Mit diesem QR-Code gelangen Sie direkt auf parkside-diy.com. Wählen Sie Ihr Land aus, und suchen Sie über die Suchmaske nach den Bedienungsanleitungen. Mittels Eingabe der Artikelnummer (IAN) 484693\_2501 gelangen Sie zur Bedienungsanleitung für Ihren Artikel.

### Service

#### **DE** Service Deutschland

Tel.: 0800 5435 111

E-Mail: owim@lidl.de

#### **AT** Service Österreich

Tel.: 0800 292726

E-Mail: owim@lidl.at

#### **CH** Service Schweiz

Tel.: 0800562153

E-Mail: owim@lidl.ch



PDF ONLINE  
parkside-diy.com

IAN 484693\_2501  
**OWIM GmbH & Co. KG**  
Stiftsbergstraße 1  
74167 Neckarsulm  
GERMANY

Model No.: HG11783A  
Version: 09/2025

