

DE AT CH

Klappen Sie vor dem Lesen die Seite mit den Abbildungen aus und machen Sie sich anschließend mit allen Funktionen des Produkts vertraut. Die Bildnummern sind jeweils an der entsprechenden Stelle im Text platziert.

FR CH

Avant la lecture, dépliez la page avec les illustrations et familiarisez-vous ensuite avec toutes les fonctions de l'appareil. Les numéros des illustrations sont indiqués aux endroits appropriés dans le texte.

IT CH

Prima della lettura, aprire la pagina con le immagini ed acquisire una certa dimestichezza con tutte le funzioni dell'apparecchio. I numeri delle immagini sono disposti nella posizione corretta all'interno del testo.

## AUFBLASBARER LED-SITZPOUF

DE AT CH

### AUFBLASBARER LED-SITZPOUF

Bedienungs- und Sicherheitshinweise

DE/AT/CH

Aufblasbarer LED-Sitzpouf  
Bedienungs- und Sicherheitshinweise

5

**Tradix GmbH & Co. KG**

Schwanheimer Str. 132  
DE-64625 Bensheim  
GERMANY

**Serviceadresse:**

TRADIX SERVICE-CENTER  
Hotline: 00800 30012001

Stand der Informationen · Version des informations · Versione delle informazioni:  
10/2022

Tradix Art.-Nr.: 430854-22-A

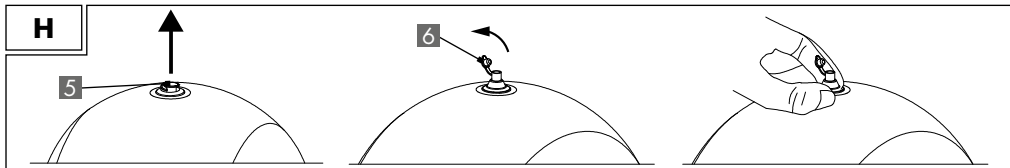
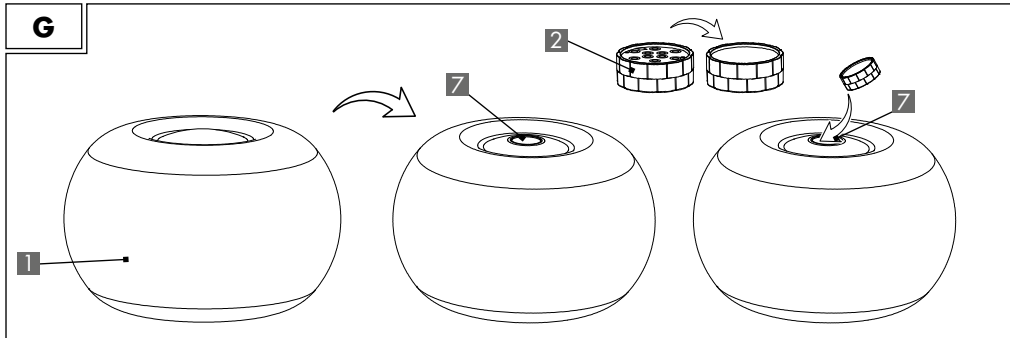
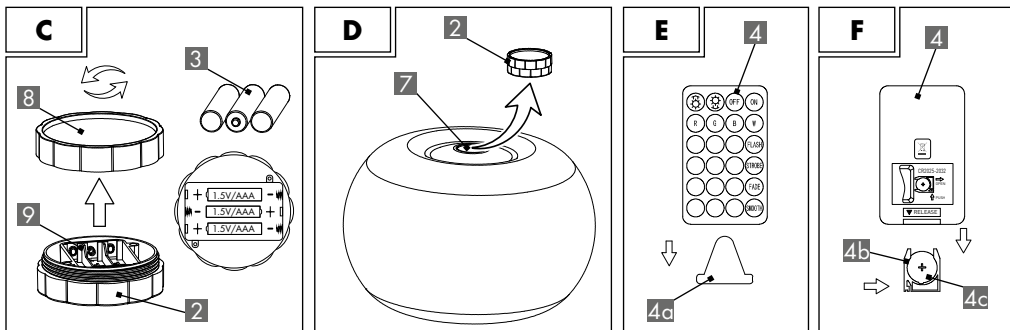
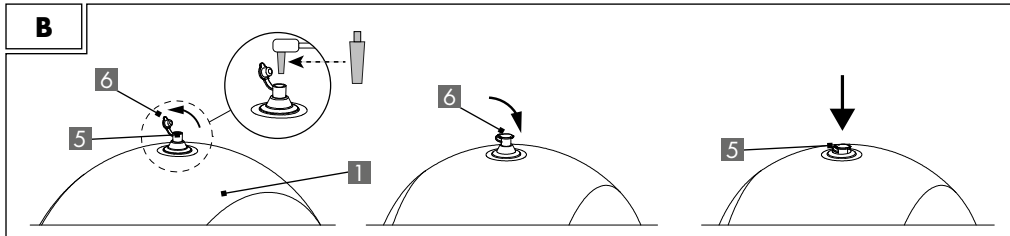
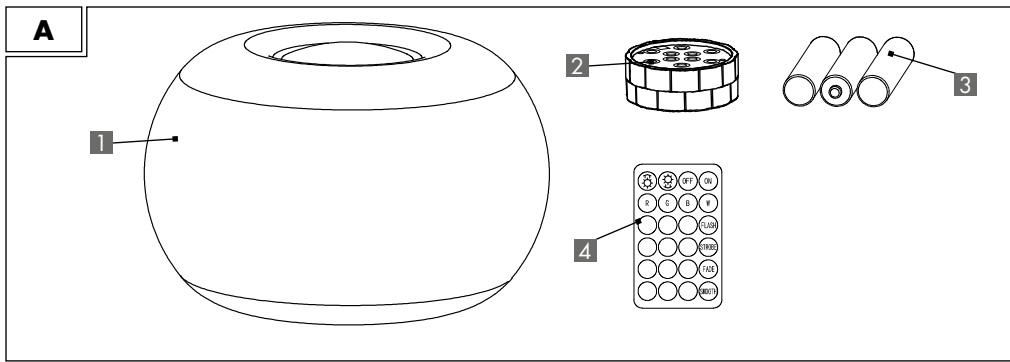


IAN 430854\_2207

1 

IAN 430854\_2207

AT



## AUFBLASBARER LED-SITZPOUF

### Bedienungs- und Sicherheitshinweise

1. Einleitung.....	5
2. Sicherheit.....	6
3. Lieferumfang (Abb. A).....	6
4. Technische Daten.....	6
5. Sicherheitshinweise.....	6
6. Sicherheitshinweise zu Batterien.....	7
7. Inbetriebnahme.....	8
8. Sitzkissen vorbereiten.....	8
9. Batterien der Leuchte einlegen.....	9
10. Bedienung mit der Fernbedienung.....	9
11. Batterie der Fernbedienung wechseln.....	10
12. Batterien der Leuchte wechseln.....	10
13. Luft ablassen.....	10
14. Lagerung.....	10
15. Reinigungs- & Pflegehinweise.....	10
16. Konformitätserklärung.....	10
17. Entsorgung.....	10
18. Garantie.....	11
19. Inverkehrbringer.....	12
20. Serviceadresse.....	12

## 1. Einleitung

### Herzlichen Glückwunsch!

Sie haben sich mit dem Kauf für ein hochwertiges Produkt entschieden. Die Bedienungs- und Sicherheitshinweise sind Bestandteil dieses Produkts. Sie enthalten wichtige Hinweise für Sicherheit, Gebrauch und Entsorgung. Machen Sie sich vor der Benutzung des Produkts mit allen Bedienungs- und Sicherheitshinweisen vertraut. Benutzen Sie das Produkt nur wie beschrieben und für die angegebenen Einsatzbereiche. Bewahren Sie die Anleitung für späteres Nachschlagen auf. Händigen Sie alle Unterlagen bei Weitergabe des Produkts an Dritte mit aus.

# WICHTIG, FÜR SPÄTERE BEZUGNAHME AUFBEWAHREN: SORGFÄLTIG LESEN.

Im Folgenden wird der aufblasbarer LED-Sitzpouf Produkt genannt.

## Zeichenerklärung

Die folgenden Symbole und Signalwörter werden in diesen Bedienungs- und Sicherheitshinweisen, auf dem Produkt oder auf der Verpackung verwendet.

### ⚠️ WARNUNG!

Dieses Signalsymbol/-wort bezeichnet eine Gefährdung mit einem hohen Risikograd, die, wenn sie nicht vermieden wird, den Tod oder eine schwere Verletzung zur Folge haben kann.

### ⚠️ VORSICHT!

Dieses Signalsymbol/-wort bezeichnet eine Gefährdung mit einem niedrigen Risikograd, die, wenn sie nicht vermieden wird, eine geringfügige oder mäßige Verletzung zur Folge haben kann.

### HINWEIS!

Dieses Signalwort warnt vor möglichen Sachschäden oder bietet Ihnen nützliche Zusatzinformationen zur Verwendung.



Hinweis zur Handhabung dieser Anleitung



Dieses Symbol weist auf weiterführende Informationen hin.



Dieses Symbol weist auf die Verwendung im Innen- und Außenbereich hin.



Dieses Symbol gibt Auskunft über das maximale Belastungsgewicht.



Dieses Symbol zeigt an, dass das Produkt keine Steighilfe ist.



Diese Symbole weisen darauf hin, dass Batterien im Lieferumfang enthalten sind.



Von Kindern fernhalten.



Nicht ins Feuer werfen.



Vor Feuchtigkeit schützen.



Nicht verformen oder beschädigen.



Nicht öffnen oder zerlegen.



Nie neue und gebrauchte Batterien vermischen.



Nie verschiedene Systeme, Marken und Typen gleichzeitig verwenden.



Nicht kurzschliessen.



Nicht aufladen.



Nicht entgegen der Polung einsetzen.



Der Polung entsprechend einlegen.

Dieses Symbol bezeichnet Gleichspannung/-strom.



Dieses Symbol bezeichnet die Schutzart IP44 (Schutz gegen allseitiges Spritzwasser).



Dieses Symbol bezeichnet die Schutzklasse III.  
SELV: Schutzkleinspannung



Diese Symbole informieren Sie über die Entsorgung von Verpackung und Produkt.



Konformitätserklärung (siehe Kapitel „16. Konformitätserklärung“): Mit diesem Symbol gekennzeichnete Produkte erfüllen alle anzuwendenden Gemeinschaftsvorschriften des europäischen Wirtschaftsraums.

## 2. Sicherheit Bestimmungsgemäßer Gebrauch

Das Produkt ist nicht für den gewerblichen Einsatz bestimmt. Andere Verwendung oder Veränderung am Produkt gelten als nicht bestimmungsgemäß und können zu Risiken wie Verletzungen und Beschädigungen führen. Für Schäden, die aus der nicht bestimmungsgemäßen Verwendung resultieren, übernimmt der Inverkehrbringer keine Haftung.



Das Produkt ist für den Einsatz im Innen- und Außenbereich vorgesehen.

## 3. Lieferumfang (Abb. A)

- 1x aufblasbares Sitzkissen **1** im Folgenden Sitzkissen genannt
- 1x Leuchte **2**

- 3x Batterien **3**, 1,5 V / AAA
- 1x Fernbedienung **4** mit eingelegter Knopfzelle **4c**, 3 V / CR2025
- 1x Bedienungs- und Sicherheitshinweise (ohne Abb.)

## 4. Technische Daten

Typ: Aufblasbarer LED-Sitzpouf  
IAN: 430854\_2207  
Tradix Art.-Nr.: 430854-22-A

Leuchte:

- Anzahl LEDs: 10x RGB-LEDs, (nicht austauschbar)
  - Gesamtleistung: max. 10 x 0,1 W
  - Betriebsspannung: 4,5 V / CR2025
  - Batterien: 3x 1,5 V / AAA
- Chemisches System: Zink-Mangandioxid

Schutzklasse: III/

Schutzart: IP44

Fernbedienung:

- Knopfzelle: 1x 3 V / CR2025
- Chemisches System: Lithium-Metall

Leuchtdauer abhängig von der gewählten Leuchtfunktion

Einzel Farben: rot, grün, blau, weiß + 12 gemischte Farben

einstellbare Helligkeit: 5-stufig  
Farbwechselprogramme: FLASH, STROBE, SMOOTH, FADE

Sitzkissen:

- Maximaler Betriebsdruck: 0,013 bar
- Material: PVC
- Maße (Ø x H): 55 x 33 cm
- Max. Belastung: 90 kg
- Produktionsdatum: 10/2022
- Garantie: 3 Jahre

## 5. Sicherheitshinweise

### ⚠️ WARNUNG!

#### Verletzungs- und Erstickungsgefahr!



**Wenn Kinder mit dem Produkt oder der Verpackung spielen, können sie sich daran verletzen oder ersticken!**

- Lassen Sie Kinder nicht mit dem Produkt oder der Verpackung spielen.
- Beaufsichtigen Sie Kinder in der Nähe des Produkts.
- Bewahren Sie das Produkt und die Verpackung außerhalb der Reichweite von Kindern auf.

### ⚠️ WARNUNG!

#### Verletzungsgefahr!



**Nicht für Kinder unter 8 Jahren geeignet! Es besteht Verletzungsgefahr!**

- Kinder ab 8 Jahren und darüber sowie Personen mit verringerten physischen, sensorischen oder mentalen Fähigkeiten oder Mangel an Erfahrung und Wissen müssen bei der Benutzung des Produkts beaufsichtigt und/oder bezüglich des sicheren Gebrauchs des Produkts unterwiesen werden und die daraus resultierenden Gefahren verstehen.
- Kinder dürfen nicht mit dem Produkt spielen.
- Wartung und/oder Reinigung des Produkts dürfen nicht von Kindern durchgeführt werden.

#### Nationale Bestimmungen beachten!

- Beachten Sie geltende nationale Vorschriften und Bestimmungen bei der Nutzung und Entsorgung des Produkts.

### ⚠️ WARNUNG!

#### Verletzungsgefahr!



**Nicht in Ex-Umgebung verwenden! Es besteht Verletzungsgefahr!**

- Das Produkt darf nicht in explosionsgefährdeter (Ex-)Umgebung benutzt werden. Für eine Umgebung, in der sich brennbare Flüssigkeiten, Gase oder Stäube befinden, ist das Produkt nicht zugelassen.

### ⚠️ WARNUNG!

#### Verletzungsgefahr!

**Ein defektes Produkt darf nicht benutzt werden! Es besteht Verletzungsgefahr!**

- Benutzen Sie das Produkt nicht bei Funktionsstörungen, Beschädigungen oder Defekten.
- Durch unsachgemäße Reparaturen können erhebliche Gefahren für den Benutzer entstehen.
- Wenn Sie einen Defekt am Produkt feststellen, entfernen Sie die Batterien aus dem Produkt und lassen Sie das Produkt überprüfen und ggf. reparieren, bevor Sie dieses wieder in Betrieb nehmen.
- Die LEDs sind nicht austauschbar. Bei defekten LEDs muss die Leuchte entsorgt werden.
- Verwenden Sie das Sitzkissen nicht, wenn es die Luft nicht mehr halten kann.
- Verwenden Sie das Produkt nicht in der Nähe zu offenem Feuer.

### ⚠️ WARNUNG!

#### Verletzungsgefahr!

**Nicht zum Schwimmen geeignet!**

- Das Produkt ist kein Schwimmzubehör!
- Das Produkt ist nicht für den Einsatz an Pools oder offenen Gewässern gedacht.

### ⚠️ WARNUNG!

#### Verletzungsgefahr!

**Das Produkt darf nicht manipuliert werden! Es besteht Verletzungsgefahr durch Stromschlag!**

- Das Gehäuse der Leuchte **2** darf unter keinen Umständen geöffnet werden. Die Leuchte **2** darf nicht manipuliert/verändert werden. Bei Manipulationen/Veränderungen besteht Lebensgefahr durch elektrischen Schlag. Manipulationen/Veränderungen sind aus Zulassungsgründen (CE) untersagt.  
Davon ausgeschlossen ist das Abschrauben des Batteriefachdeckels **8** von der Leuchte **2** für einen Batteriewechsel.

## 6. Sicherheitshinweise zu Batterien

### ⚠️ WARNUNG!

#### Lebensgefahr!



**Batterien dürfen nicht verschluckt werden! Es besteht Lebensgefahr!**

- Batterien können beim Verschlucken lebensgefährlich sein, daher muss das Produkt und die dazugehörigen Batterien für Kleinkinder unzugänglich aufbewahrt werden.
- Verschlucken kann zu Verätzungen, Weichteilperforationen und zum Tod führen. Innerhalb von 2 Stunden nach der Einnahme können schwere innere Verätzungen auftreten!
- Sollte eine Batterie verschluckt worden sein, suchen Sie bitte umgehend einen Arzt auf!
- Bewahren Sie Batterien außerhalb der Reichweite von Kindern auf.

### ⚠️ WARNUNG!

#### Überhitzungs- und Explosionsgefahr!



- Laden Sie nicht aufladbare Batterien niemals wieder auf, schließen Sie sie nicht kurz und/oder öffnen Sie sie nicht. Überhitzung, Brandgefahr oder Platzen

können die Folge sein.

- Halten Sie das Produkt von Hitzequellen und direkter Sonneneinstrahlung fern, die Batterien können durch Überhitzung explodieren. Es besteht Verletzungsgefahr.

## ⚠️ WARNUNG!

### Verletzungsgefahr!



#### Handschuhe tragen!

**Ausgelaufene Batterien nicht mit bloßen Händen berühren! Es besteht Verletzungsgefahr!**

- Ausgelaufene oder beschädigte Batterien können bei Berührung mit der Haut Verätzungen verursachen. Berühren Sie ausgelaufene Batterien nicht mit bloßen Händen; tragen Sie deshalb in diesem Fall unbedingt geeignete Schutzhandschuhe!
- Verwenden Sie nur Batterien des Typs LR03/AAA gleicher Hersteller für das Produkt.
- Verwenden Sie nur Batterien des Typs CR2025 oder CR2032 für die Fernbedienung.
- Setzen Sie Batterien Ihrer Polarität entsprechend in das dafür vorgesehene Batteriefach ein.
- Verwenden Sie keine Kombinationen aus alten und neuen Batterien oder Akkus.
- Lagern Sie Ihre Batterien trocken und kühl, nicht feucht.
- Werfen Sie Batterien auf keinen Fall ins Feuer.
- Schließen Sie Batterien nicht kurz.
- Batterien verlieren auch bei der Lagerung einen Teil ihrer Energie.
- Entnehmen Sie bei Nichtbenutzung des Produkts die Batterien.
- Entladene Batterien müssen umgehend entfernt werden, um ein Auslaufen der Batterien und damit Schäden am Produkt zu vermeiden.
- Leere Batterien oder verbrauchte Akkus sind fachgerecht zu entsorgen.
- Lagern Sie Batterien getrennt von entladenen Batterien, um Verwechslungen zu vermeiden.
- Lassen Sie Batterien nicht fallen und setzen Sie sie keinen starken mechanischen Stößen aus.

## ⚠️ VORSICHT!

### Überhitzungsgefahr!

Nicht in der Verpackung betreiben.

### 7. Inbetriebnahme

1. Entfernen Sie sämtliches Verpackungsmaterial.
2. Überprüfen Sie, ob alle Teile vorhanden und unbeschädigt sind.

Falls dies nicht der Fall ist, melden Sie sich bei der angegebenen Serviceadresse.

### 8. Sitzkissen vorbereiten Sitzkissen aufpumpen

WENN SIE EINE PUMPE VERWENDEN:

## ⚠️ VORSICHT!

### Gefahr von Sachschäden!

- Pumpen Sie das Sitzkissen nicht bei Temperaturen unter 15°C auf. Das Material ist bei niedrigen Temperaturen kälteempfindlich und könnte beschädigt werden.
- Das Sitzkissen darf ausschließlich mit Luft befüllt werden.
- Pumpen Sie das Sitzkissen immer vollständig auf.
- Pumpen Sie das Sitzkissen nie übermäßig auf. Es besteht die Gefahr, dass das Sitzkissen überdehnt wird oder die Schweißnähte aufreißen können (maximal zulässiger Betriebsdruck: 0,013 bar).
- Verwenden Sie zum Aufpumpen keine Druckluftflaschen oder Ähnliches. Dies kann zu Schäden am Sitzkissen führen.
- Verwenden Sie zum Aufpumpen handelsübliche Fußpumpen oder Doppelhub-Kolbenpumpen mit dem entsprechenden Adapter.
- Nur einen geeigneten Adapter verwenden. Das Ventil könnte beschädigt werden.
- Beachten Sie die Sicherheitshinweise Ihrer Pumpe bezüglich des Aufpumpens von z. B. Luftmatratzen.

1. Öffnen Sie die Ventilkappe **6**, siehe **Abb. B**.
  2. Stecken Sie den Adapter der verwendeten Pumpe in das Ventil **5**. Es wird ein Adapter mit ca. 12 mm Durchmesser, wie in **Abb. B** gezeigt, benötigt.
- DER ADAPTER IST NICHT IM LIEFERUMFANG ENTHALTEN!
3. Pumpen Sie das Sitzkissen **1** auf. Wenn es sich fest anfühlt – wenn Sie mit der Handfläche auf die Oberfläche drücken, sollte diese noch etwas nachgeben – stoppen Sie das Pumpen.
  4. Ziehen Sie den Adapter aus dem Ventil **5**.
  5. Schließen Sie zügig die Ventilkappe **6**.
  6. Drücken Sie das Ventil **5** in das Sitzkissen **1** hinein.

WENN SIE DAS SITZKISSEN AUFPUSTEN:

1. Öffnen Sie die Ventilkappe **6**, siehe **Abb. B**.
2. Pusten Sie das Sitzkissen **1** auf. Wenn es sich fest anfühlt – wenn Sie mit der Handfläche auf

die Oberfläche drücken, sollte diese noch etwas nachgeben – stoppen Sie das Aufpusten.

3. Schließen Sie zügig die Ventilkappe **6**.
4. Drücken Sie das Ventil **5** in das Sitzkissen **1** hinein.

## HINWEIS!

Der Luftdruck des Sitzkissens kann bei hohen Temperaturen steigen. Lassen Sie in diesem Fall etwas Luft ab, um den Luftdruck auszugleichen.

### 9. Batterien der Leuchte einlegen

1. Schrauben Sie den Batteriefachdeckel **8** von der Leuchte **2** ab, siehe **Abb. C**.
2. Legen Sie die 3 Batterien **3** ihrer Polung entsprechend in das Batteriefach **9**.
3. Schrauben Sie den Batteriefachdeckel **8** auf die Leuchte **2**.

### Leuchte in das Sitzkissen stecken (Abb. G)

1. Auf der Unterseite des Sitzkissens **1** befindet sich eine runde Tasche **7**. Stecken Sie die Leuchte **2** wie gezeigt in die Tasche **7**.
- Achten Sie darauf, die Leuchte **2** mit den LEDs voran in das Sitzkissen zu stecken.
2. Kontrollieren Sie, dass die Leuchte **2** komplett in der Tasche sitzt.
3. Drehen Sie das Sitzkissen **1** um und stellen es an den gewünschten Platz.

Das Produkt ist nun einsatzbereit.

## HINWEIS!

Achten Sie darauf, dass sich keine spitzen und scharfen Gegenstände oder Ähnliches am Aufstellort befinden. Das Sitzkissen könnte beschädigt werden.

### Sitzkissen benutzen

Setzen Sie sich mittig auf das Sitzkissen.

## ⚠️ VORSICHT!

### Verletzungsgefahr!

**Es besteht Verletzungsgefahr durch Stürzen oder Fallen.**



- Das Produkt ist keine Steighilfe.
- Stellen Sie sich niemals auf das Produkt.
- Springen Sie nicht auf dem Produkt.

## ⚠️ VORSICHT!

### Gefahr von Sachschäden!



**Das Produkt darf nicht überlastet werden.**

- Belasten Sie das Produkt nur bis zur max. Belastungsangabe von **90 kg**.

### 10. Bedienung mit der Fernbedienung

#### Fernbedienung aktivieren (Abb. E)

Die Knopfzelle **4c** der Fernbedienung **4** ist im Auslieferungszustand bereits eingelegt und gegen Entladen mit einer Folie **4d** geschützt. Ziehen Sie diese vor der ersten Benutzung wie dargestellt heraus. Die Fernbedienung **4** ist nun einsatzbereit.

#### Schaltmöglichkeiten der Fernbedienung (Abb. E)

ON	Produkt einschalten
	Das Produkt ist mit einer Memory-Funktion ausgestattet: Beim Einschalten schaltet das Produkt automatisch in den zuletzt genutzten Modus.
OFF	Produkt ausschalten
<u>Einzelfarb-Modus:</u>	
R	rot + 4 Mischfarben
G	grün + 4 Mischfarben
B	blau + 4 Mischfarben
W	weiß
FLASH	automatisches Ein- und Ausblenden der ausgewählten Farbe

#### Farbwechsel-Modus:

STROBE	automatischer Farbwechsel, 7 Farben
FADE	Sanfter Farbwechsel, 7 Farbe
SMOOTH	Farbwechsel 3 Farben
	Doppelfunktion:
	1. Im Einzelfarb-Modus: Helligkeit erhöhen/verringern, 5 Stufen
	2. Im Farbwechsel-Modus: Farbwechselgeschwindigkeit erhöhen/verringern, 5 Stufen

## HINWEIS!

- Die Fernbedienung ist nicht wasserdicht. Sie muss an einem trockenen Ort aufbewahrt werden.
- Die Fernbedienung hat eine Reichweite von ca. 3 m). Richten Sie die Fernbedienung bei der Benutzung auf das Sitzkissen.

## ⚠️ WARNUNG!

Durch die extrem schnelle Geschwindigkeit des Lichtwechsels könnte es bei Kindern oder vorbelasteten Personen (z. B. durch psychische Krankheiten) unter

Umständen zu Beeinträchtigungen des Sehvermögens kommen.

## 11. Batterie der Fernbedienung wechseln

Wenn Ihre Fernbedienung **4** nicht mehr funktioniert, ist die Knopfzelle **4c** verbraucht und muss ausgetauscht werden, siehe **Abb. F**.

1. Drücken Sie die Verriegelung des Batteriefachs **4b** wie dargestellt nach innen.
2. Ziehen Sie das Batteriefach **4b** wie dargestellt heraus und entnehmen Sie die verbrauchte Knopfzelle **4c**.
3. Legen Sie eine neue Knopfzelle, Typ CR2025 oder CR2032, der Polung entsprechend wie dargestellt in das Batteriefach **4b** ein.
4. Schieben Sie das Batteriefach **4b** wieder zurück in die Fernbedienung **4**.

Die Fernbedienung **4** ist nun wieder betriebsbereit.

## 12. Batterien der Leuchte wechseln

1. Nehmen Sie die Leuchte **2** aus dem Sitzkissen **1**, siehe **Abb. D**.
2. Schrauben Sie den Batteriefachdeckel **8** von der Leuchte **2** ab, siehe **Abb. C**.
3. Entnehmen Sie die verbrauchten Batterien.
4. Legen Sie 3 neue Batterien, Typ LR03/AAA, ihrer Polung entsprechend in das Batteriefach **9**.
5. Schrauben Sie den Batteriefachdeckel **8** auf die Leuchte **2**.
6. Stecken Sie die Leuchte wieder in das Sitzkissen, siehe **Abb. G**.

## 13. Luft ablassen

1. Ziehen Sie das Ventil **5** aus dem Sitzkissen heraus, siehe **Abb. H**.
2. Öffnen Sie die Ventilkappe **6**.
3. Drücken Sie das Ventil **5** zusammen, sodass eine Ventilkappe im Ventil **5** geöffnet wird und die Luft entweichen kann. Drücken Sie das Sitzkissen beim Ablassen der Luft zusammen, um überschüssige Luft herauszudrücken.
4. Verschließen Sie die Ventilkappe **6**.

## 14. Lagerung

### HINWEIS!

Wenn Sie das Produkt im Winter nicht benutzen wollen, empfehlen wir Ihnen, dieses einzulagern.


1. Reinigen Sie das Produkt wie unter Punkt „**15. Reinigungs- & Pflegehinweise**“ beschrieben.
2. Entnehmen Sie die Leuchte aus dem Sitzkissen.
3. Lassen Sie die Luft aus dem Sitzkissen.

4. Verschließen Sie das Ventil mit der Ventilkappe.
5. Entnehmen Sie die Knopfzelle aus der Fernbedienung.
6. Entnehmen Sie die Batterien aus dem Batteriefach der Leuchte.
7. Falls vorhanden, hüllen Sie das Produkt in eine Luftpolsterfolie oder Ähnlichem ein.
8. Lagern Sie das Produkt an einem trockenen, warmen und vor UV-Licht geschützten Ort. Stellen oder legen Sie keine scharfkantigen Teile oder Ähnliches auf das aufpumpbare Sitzkissen.
9. Lagern Sie die Fernbedienung, die Leuchte, die Knopfzelle und Batterien an einem für Kinder nicht zugänglichen Ort.

## 15. Reinigungs- & Pflegehinweise Gilt für die Fernbedienung und die Leuchte:

### ⚠ VORSICHT!

### Verletzungsgefahr!


 **Vor der Reinigung müssen Sie die Batterien aus dem Batteriefach nehmen. Es besteht die Gefahr eines Stromschlags!**

- nur mit einem trockenen Lappen reinigen
- keine scharfen Reinigungsmittel bzw. Chemikalien verwenden
- nicht ins Wasser tauchen


### Gilt für das Sitzkissen:

- nur mit einem feuchten Lappen reinigen und trockenwischen
- keine scharfen Reinigungsmittel bzw. Chemikalien verwenden
- nicht ins Wasser tauchen


## 16. Konformitätserklärung

 Das Produkt entspricht hinsichtlich Übereinstimmung mit den grundlegenden Anforderungen und den anderen relevanten Vorschriften der europäischen Richtlinie für elektromagnetische Verträglichkeit 2014/30/EU sowie der RoHS-Richtlinie 2011/65/EU. Die vollständige Original-Konformitätserklärung ist beim Importeur erhältlich.

## 17. Entsorgung Verpackung entsorgen

 Die Verpackung und die Anleitung bestehen zu 100 % aus umweltfreundlichen Materialien, die Sie über die örtlichen Recyclingstellen entsorgen können.


## Produkt entsorgen

 Das Symbol der durchgestrichenen Mülltonne bedeutet, dass dieses Gerät am Ende der Nutzungszeit nicht über den Hausaltmüll entsorgt werden darf. Das Gerät ist bei eingerichteten Sammelstellen, Wertstoffhöfen oder Entsorgungsbetrieben abzugeben. Zudem sind Vertreter von Elektro- und Elektronikgeräten sowie Vertreter von Lebensmitteln zur Rücknahme verpflichtet. LIDL bietet Ihnen Rückgabemöglichkeiten direkt in den Filialen und Märkten an. Rückgabe und Entsorgung sind für Sie kostenfrei. Beim Kauf eines Neugerätes haben Sie das Recht, ein entsprechendes Altgerät unentgeltlich zurückzugeben. Zusätzlich haben Sie die Möglichkeit, unabhängig vom Kauf eines Neugerätes, unentgeltlich (bis zu drei) Altgeräte abzugeben, die in keiner Abmessung größer als 25 cm sind.

Bitte löschen Sie vor der Rückgabe alle personenbezogenen Daten.

Bitte entnehmen Sie vor der Rückgabe Batterien oder Akkumulatoren, die nicht vom Altgerät umschlossen sind, sowie Lampen, die zerstörungsfrei entnommen werden können und führen diese einer separaten Sammlung zu.

## Batterien/Akkus entsorgen

 - Defekte oder gebrauchte Akkus müssen gemäß der Richtlinie 2006/66/EG und ihren Ergänzungen recycelt werden.

- Batterien und Akkus dürfen nicht im Hausmüll entsorgt werden. Sie enthalten schädliche Schwermetalle. Kennzeichnung: Pb (= Blei), Hg (= Quecksilber), Cd (= Cadmium). Sie sind zur Rückgabe gebrauchter Batterien und Akkus gesetzlich verpflichtet. Sie können die Batterien nach Gebrauch entweder in unserer Verkaufsstelle oder in unmittelbarer Nähe (z. B. im Handel oder in kommunalen Sammelstellen) unentgeltlich zurückgeben. Batterien und Akkus sind mit einer durchgekrenzten Mülltonne gekennzeichnet.

## 18. Garantie

Sehr geehrte Kundin, sehr geehrter Kunde, Sie erhalten auf dieses Produkt 3 Jahre Garantie ab Kaufdatum. Im Falle von Mängeln dieses Produkts stehen Ihnen gegen den Verkäufer des Produkts gesetzliche Rechte zu. Diese gesetzlichen Rechte werden durch unsere im Folgenden dargestellte Garantie nicht eingeschränkt.

## Garantiebedingungen

Die Garantiefrist beginnt mit dem Kaufdatum. Bitte bewahren Sie den Original-Kassenbon gut auf. Diese Unterlage wird als Nachweis für den Kauf benötigt.

Tritt innerhalb von drei Jahren ab dem Kaufdatum dieses Produkts ein Material- oder Fabrikationsfehler auf, wird das Produkt von uns – nach unserer Wahl – für Sie kostenlos repariert oder ersetzt. Diese Garantieleistung setzt voraus, dass innerhalb der Drei-Jahres-Frist das defekte Produkt und der Kaufbeleg (Kassenbon) vorgelegt und schriftlich kurz beschrieben wird, worin der Mangel besteht und wann er aufgetreten ist.

Wenn der Defekt von unserer Garantie gedeckt ist, erhalten Sie das reparierte oder ein neues Produkt zurück. Mit Reparatur oder Austausch des Produkts beginnt kein neuer Garantiezeitraum.

## Garantiezeit und gesetzliche Mängelansprüche

Die Garantiezeit wird durch die Gewährleistung nicht verlängert. Dies gilt auch für ersetzte und reparierte Teile. Eventuell schon beim Kauf vorhandene Schäden und Mängel müssen sofort nach dem Auspacken gemeldet werden. Nach Ablauf der Garantiezeit anfallende Reparaturen sind kostenpflichtig.

## Garantieumfang

Das Produkt wurde nach strengen Qualitätsrichtlinien sorgfältig produziert und vor Anlieferung gewissenhaft geprüft. Die Garantieleistung gilt für Material- oder Fabrikationsfehler. Diese Garantie erstreckt sich nicht auf Produktteile, die normaler Abnutzung ausgesetzt sind und daher als Verschleißteile angesehen werden können oder für Beschädigungen an zerbrechlichen Teilen, z. B. Schalter oder die aus Glas gefertigt sind.

Diese Garantie verfällt, wenn das Produkt beschädigt, nicht sachgemäß benutzt oder gewartet wurde. Für eine sachgemäße Benutzung des Produkts sind alle in der Anleitung aufgeführten Anweisungen genau einzuhalten. Verwendungszwecke und Handlungen, von denen in der Anleitung abgeraten oder vor denen gewarnt wird, sind unbedingt zu vermeiden. Das Produkt ist lediglich für den privaten und nicht für den gewerblichen Gebrauch bestimmt. Bei missbräuchlicher und unsachgemäßer Behandlung, Gewaltanwendung und bei Eingriffen, die nicht von unserer autorisierten Service-Niederlassung vorgenommen wurden, erlischt die Garantie.

## Abwicklung im Garantiefall

Um eine schnelle Bearbeitung Ihres Anliegens zu gewährleisten, folgen Sie bitte den folgenden Hinweisen:

- Bitte halten Sie für alle Anfragen den Kassenbon und die Artikelnummer (IAN) 430854\_2207 als Nachweis für den Kauf bereit.
- Die Artikelnummer entnehmen Sie bitte dem Typenschild am Produkt, einer Gravur am Produkt, dem Titelblatt Ihrer Anleitung oder dem Aufkleber auf der Rück- oder Unterseite des Produkts.
- Sollten Funktionsfehler oder sonstige Mängel auftreten, kontaktieren Sie zunächst die nachfolgend benannte Serviceabteilung telefonisch oder per E-Mail.
- Ein als defekt erfasstes Produkt können Sie dann unter Beifügung des Kaufbelegs (Kassenbon) und der Angabe, worin der Mangel besteht und wann er aufgetreten ist, für Sie portofrei an die Ihnen mitgeteilte Serviceadresse übersenden.

Auf [www.lidl-service.com](http://www.lidl-service.com) können Sie dieses und viele weitere Handbücher, Produktvideos und Installationssoftware herunterladen.



Mit diesem QR-Code gelangen Sie direkt auf die Lidl-Service-Seite ([www.lidl-service.com](http://www.lidl-service.com)) und können mittels der Eingabe der Artikelnummer (IAN) 430854\_2207 Ihre Anleitung öffnen.

## 19. Inverkehrbringer

TRADIX GmbH & Co. KG  
Schwanheimer Str. 132  
DE-64625 Bensheim/GERMANY

## 20. Serviceadresse

TRADIX SERVICE-CENTER  
c/o Teknihall Elektronik GmbH  
Assar-Gabrielsson-Str. 11-13  
DE-63128 Dietzenbach/GERMANY

Hotline: 00800 / 30012001 (kostenfrei, Mobilfunk abweichend)

E-Mail: [tradix-de@teknihall.com](mailto:tradix-de@teknihall.com)

E-Mail: [tradix-at@teknihall.com](mailto:tradix-at@teknihall.com)

E-Mail: [tradix-ch@teknihall.com](mailto:tradix-ch@teknihall.com)

10/2022

Tradix Art.-Nr.: 430854-22-A

IAN 430854\_2207