

HANDBRAUSEN-SET

DE AT CH

HANDBRAUSEN-SET

Montage- und Sicherheitshinweise

FR CH

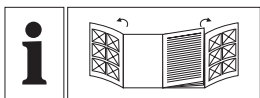
DOUCHETTE ET FLEXIBLE

Instructions de montage et consignes de sécurité

IT CH

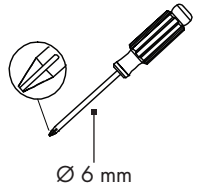
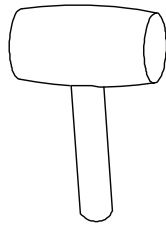
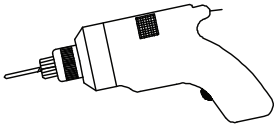
SET DOCCETTA

Istruzioni di sicurezza e montaggio

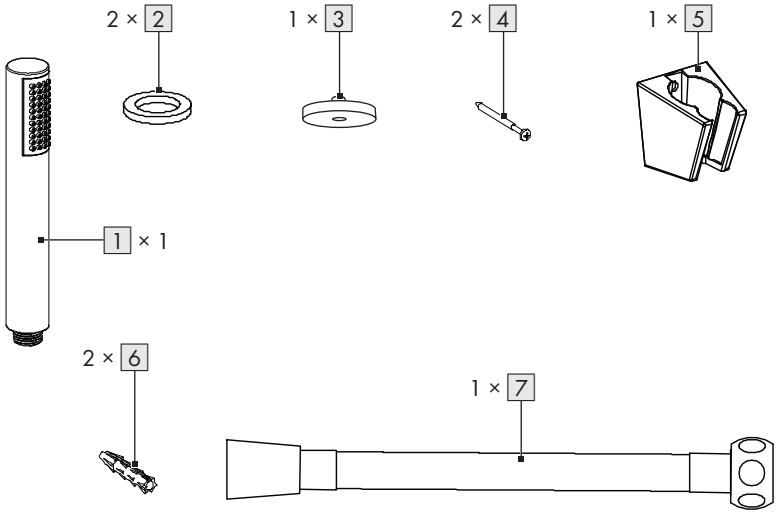


DE/AT/CH	Montage- und Sicherheitshinweise	Seite	5
FR/CH	Instructions de montage et consignes de sécurité	Page	8
IT/CH	Istruzioni di sicurezza e montaggio	Pagina	11

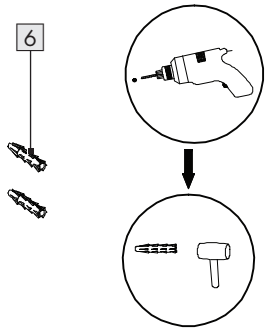
Sie benötigen/Vous avez besoin de/È necessario:



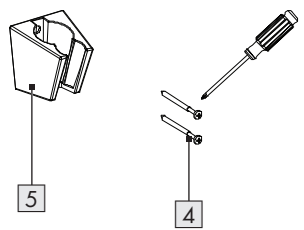
Ø 6 mm



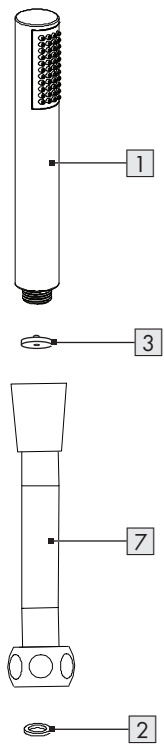
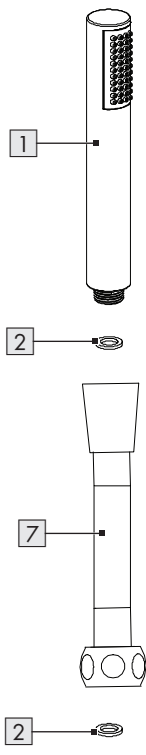
A



B

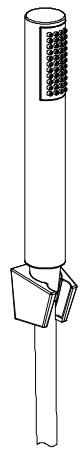


C1



C2

D



HANDBRAUSEN-SET

● Einleitung

Wir beglückwünschen Sie zum Kauf Ihres neuen Produkts. Sie haben sich damit für ein hochwertiges Produkt entschieden. Machen Sie sich vor der ersten Inbetriebnahme mit dem Produkt vertraut. Lesen Sie hierzu aufmerksam die nachfolgende Bedienungsanleitung und die Sicherheitshinweise. Benutzen Sie das Produkt nur wie beschrieben und für die angegebenen Einsatzbereiche. Bewahren Sie diese Anleitung an einem sicheren Ort auf. Händigen Sie alle Unterlagen bei Weitergabe des Produktes an Dritte mit aus.

● Bestimmungsgemäße Verwendung

Dieses Produkt ist für alle druckfesten Warmwassersysteme wie Zentralheizung, Durchlauferhitzer, Druckboiler o. Ä. geeignet. Nicht geeignet ist es für drucklose Warmwasserbereiter wie z. B. Holz- oder Kohlebadeöfen, Öl- oder Gasbadeöfen, offene Elektropeicher. Das Produkt ist nur zur Eigenanwendung, nicht aber für den medizinischen oder kommerziellen Gebrauch vorgesehen.

● Teilebeschreibung

- 1 Duschkopf
- 2 Dichtung
- 3 Wasserspardichtung (optionale Verwendung zur Reduzierung des Wasserverbrauchs)
- 4 Schrauben (für Duschkopfhalterung)
- 5 Duschkopfhalterung
- 6 Dübel (für Duschkopfhalterung)
- 7 Brauseschlauch

● Technische Daten

Handbrause:	1 Einstellung
Maße	
Duschkopf:	ca. Ø 3,1 × 22 cm (L)
Brauseschlauch:	ca. Ø 1,4 × 175 cm (L)
Gewinde:	21 mm (G $\frac{1}{2}$ " Standardanschluss

Minimaler Betriebsdruck:	1,5 bar
--------------------------	---------



Sicherheitshinweise

BEWAHREN SIE ALLE SICHERHEITSHINWEISE UND ANWEISUNGEN FÜR DIE ZUKUNFT AUF!

⚠ VERMEIDEN SIE VERLETZUNGSGEFAHR!

- Lassen Sie Kinder niemals unbeaufsichtigt mit dem Verpackungsmaterial. Das Produkt ist kein Spielzeug.

⚠ VORSICHT! VERLETZUNGSGEFAHR!

Stellen Sie sicher, dass alle Teile unbeschädigt und sachgerecht montiert sind. Bei unsachgemäßer Montage besteht Verletzungsgefahr. Beschädigte Teile können die Sicherheit und Funktion beeinflussen.

⚠ VORSICHT! VERBRÜHUNGSGEFAHR!

Durch Verstellen der Handbrause kann sich die Temperatur des austretenden Wassers verändern. Prüfen Sie bitte erst die Wassertemperatur, bevor Sie sich unter den Wasserstrahl stellen.

- ⚠ **WARNUNG!** Dieses Produkt ist für alle druckfesten Warmwassersysteme wie Zentralheizung, Durchlauferhitzer, Druckboiler o. Ä. geeignet. Es ist nicht geeignet für drucklose Warmwasserbereiter wie Heißwasserspeicher, drucklose Wasserspeicher etc. Wenden Sie sich an einen Fachmann (Klempner, technischen Berater), wenn Sie sich nicht sicher sind, ob das Produkt für Ihren Wasseranschluss geeignet ist.

- Achten Sie darauf, dass das Produkt nur von fachkundigen Personen montiert wird.
- Überprüfen Sie das Produkt regelmäßig auf undichte Stellen.

Hinweis: Setzen Sie bei Armaturen mit 26,4 mm (G $\frac{3}{4}$ "-Anschluss bitte ein Adapterstück mit 26,4 mm (G $\frac{3}{4}$ "-Innengewinde und 21 mm (G $\frac{1}{2}$ "-Außengewinde ein. Dieses Adapterstück erhalten Sie in jedem gut sortierten Baumarkt oder Sanitärhandel.

● **Reinigung und Pflege**

- Reinigen Sie das Produkt mit einem feuchten, weichen Tuch und ggf. mit einem milden Reinigungsmittel.
- Entfernen Sie Kalkablagerungen am Produkt mittels eines handelsüblichen Kalkentferners. Beachten Sie dabei die Gebrauchsanleitung Ihres Reinigers.

● **Entsorgung**

Die Verpackung besteht aus umweltfreundlichen Materialien, die Sie über die örtlichen Recyclingstellen entsorgen können.

Möglichkeiten zur Entsorgung des ausgedienten Produkts erfahren Sie bei Ihrer Gemeinde- oder Stadtverwaltung.

● **Garantie**

Das Produkt wurde nach strengen Qualitätsrichtlinien hergestellt und vor der Auslieferung sorgfältig geprüft. Im Falle von Material- oder Herstellungsfehlern haben Sie gegenüber dem Verkäufer des Produkts gesetzliche Rechte. Ihre gesetzlichen Rechte werden in keiner Weise durch unsere unten aufgeführte Garantie eingeschränkt.

Die Garantie für dieses Produkt beträgt 3 Jahre ab Kaufdatum. Die Garantiezeit beginnt mit dem Kaufdatum. Bewahren Sie den Originalkaufbeleg an einem sicheren Ort auf, da dieses Dokument als Nachweis des Kaufs erforderlich ist.

Alle Schäden oder Mängel, die bereits zum Zeitpunkt des Kaufs vorhanden sind, müssen unverzüglich nach dem Auspacken des Produkts gemeldet werden.

Sollte das Produkt innerhalb von 3 Jahren ab Kaufdatum einen Material- oder Herstellungsfehler aufweisen, werden wir es – nach unserer Wahl – kostenlos für Sie reparieren oder ersetzen. Die Garantiezeit verlängert sich durch einen stattgegebenen Gewährleistungsanspruch nicht. Dies gilt auch für ersetzte und reparierte Teile.

Diese Garantie erlischt, wenn das Produkt beschädigt oder unsachgemäß verwendet oder gewartet wurde.

Die Garantie deckt Material- und Herstellungsfehler ab. Diese Garantie erstreckt sich weder auf Produktteile, die normalem Verschleiß unterliegen, und somit als Verschleißteile gelten (z. B. Batterien, Akkus, Schläuche, Farbpatronen), noch auf Schäden an zerbrechlichen Teilen, z. B. Schalter oder Teile aus Glas.

● **Abwicklung im Garantiefall**

Um eine schnelle Bearbeitung Ihres Anspruchs zu gewährleisten, beachten Sie die folgenden Hinweise:

Halten Sie den Originalkaufbeleg und die Artikelnummer (IAN 452821_2310) als Nachweis für den Kauf bereit.

Sie finden die Artikelnummer auf dem Typenschild, einer Gravur auf dem Produkt, der Startseite der Bedienungsanleitung (unten links) oder als Aufkleber auf der Rück- oder Unterseite des Produkts.

Sollten Funktionsfehler oder sonstige Mängel auftreten, wenden Sie sich zunächst telefonisch oder per E-Mail an die unten aufgeführte Serviceabteilung.

Sobald das Produkt als defekt erfasst wurde, können Sie es kostenlos an die Ihnen mitgeteilte Service-Anschrift zurücksenden. Stellen Sie sicher, dass Sie den Originalkaufbeleg (Kassenbon) sowie eine kurze, schriftliche Beschreibung beilegen, in der die Einzelheiten des Defekts und der Zeitpunkt des Auftretens dargelegt sind.

● **Service**

DE Service Deutschland

Tel.: 0800 5435 111

E-Mail: owim@lidl.de

AT Service Österreich

Tel.: 0800 292726

E-Mail: owim@lidl.at

CH Service Schweiz

Tel.: 0800 562153

E-Mail: owim@lidl.ch

**OWIM GmbH
& Co. KG**

**DIN 4109-1
P-IX 38696/ IA**



Products

DOUCHETTE ET FLEXIBLE

● Introduction

Nous vous félicitons pour l'achat de votre nouveau produit. Vous avez opté pour un produit de grande qualité. Avant la première mise en service, vous devez vous familiariser avec toutes les fonctions du produit. Veuillez lire attentivement le mode d'emploi ci-dessous et les consignes de sécurité. N'utilisez le produit que pour l'usage décrit et les domaines d'application cités. Conserver ces instructions dans un lieu sûr. Si vous donnez le produit à des tiers, remettez-leur également la totalité des documents.

● Utilisation conforme aux prescriptions

Ce produit convient pour tous les systèmes d'eau chaude résistant à la pression comme les chauffage central, chauffe-eau instantané, chauffe-eau à pression, etc. Il n'est pas approprié pour des chauffe-eau sans pression comme par ex. des chauffe-bains à charbon ou bois, des chauffe-bains à l'huile ou au gaz et tout appareil électrique à accumulation. Le produit est uniquement destiné à un usage domestique et n'est pas prévu pour une utilisation médicale ou commerciale.

● Description des pièces

- 1 Pomme de douche
- 2 Joint
- 3 Joint économiseur d'eau (utilisation en option pour la réduction de la consommation d'eau)
- 4 Vis (pour support de la pomme de douche)
- 5 Support de la pomme de douche
- 6 Cheville (pour support de la pomme de douche)
- 7 Tuyau flexible

● Données techniques

Douchette :	1 réglage
Dimensions	
Pomme de douche :	env. Ø 3,1 × 22 cm (L)
Tuyau flexible :	env. Ø 1,4 × 175 cm (L)

Filetage :	21 mm (G½") raccord standard
Pression de fonctionnement minimale :	1,5 bar



Consignes de sécurité

CONSERVEZ TOUTES LES CONSIGNES DE SÉCURITÉ ET INSTRUCTIONS POUR VOUS Y REPORTER ULTÉRIEUREMENT !

⚠ ÉVITEZ TOUT RISQUE DE BLESSURE !

- Prière de ne jamais laisser des enfants sans surveillance avec des matériaux d'emballage. Ce produit n'est pas un jouet.

⚠ PRUDENCE ! RISQUE DE BLESSURES !

Vérifiez que toutes les pièces sont en parfait état et correctement montées. Un montage inapproprié représente un risque de blessures. Les pièces endommagées peuvent affecter la sécurité et le fonctionnement.

⚠ PRUDENCE ! RISQUE D'ÉBOUILLANTAGE !

En réglant la douchette, la température de l'eau qui s'écoule peut changer. Veuillez d'abord vérifier la température de l'eau avant de vous placer sous le jet.

- ⚠ AVERTISSEMENT !** Ce produit convient pour tous les systèmes d'eau chaude résistant à la pression comme les chauffage central, chauffe-eau instantané, chauffe-eau à pression, etc. Il ne convient pas aux chauffe-eau sans pression tels que les réservoirs d'eau chaude, réservoirs d'eau sans pression, etc. Si vous n'êtes pas sûr que le produit soit adapté à votre raccordement d'eau, contactez un spécialiste (plombier, conseiller technique).
- Veillez à ce que le produit ne soit installé que par des personnes compétentes.
 - Vérifiez régulièrement que le produit ne fuit pas.

Remarque : Pour les robinets avec un raccord de 26,4 mm (G $\frac{3}{4}$ "), veuillez utiliser un adaptateur avec un filetage interne de 26,4 mm (G $\frac{3}{4}$ ") et un filetage externe de 21 mm (G $\frac{1}{2}$ "). Vous pouvez obtenir cet adaptateur dans un magasin de bricolage ou une quincaillerie disposant de ce matériel.

● Nettoyage et entretien

- Nettoyez le produit avec un chiffon humide et doux et éventuellement avec un peu de produit de nettoyage doux.
- Éliminez les dépôts de calcaire sur le produit en utilisant un anticalcaire standard disponible dans le commerce. Veuillez vous reporter aux instructions d'utilisation de votre produit de nettoyage.

● Mise au rebut

L'emballage se compose de matières recyclables pouvant être mises au rebut dans les déchetteries locales.

Votre mairie ou votre municipalité vous renseigneront sur les possibilités de mise au rebut des produits usagés.

● Garantie

Le produit a été fabriqué selon des critères de qualité stricts, et contrôlé consciencieusement avant sa livraison. En cas de défaut de matériau ou de fabrication, vous avez des droits légaux vis-à-vis du vendeur du produit. Vos droits légaux ne sont en aucun cas limités par notre garantie mentionnée ci-dessous.

La garantie de ce produit est de 3 ans à partir de la date d'achat. La période de garantie commence à la date d'achat. Conservez l'original de la preuve d'achat dans un endroit sûr car ce document est nécessaire pour prouver l'achat.

Tout dommage ou défaut déjà présent au moment de l'achat doit être signalé immédiatement après le déballage du produit.

Si le produit présente un défaut de matériau ou de fabrication dans les 3 ans qui suivent la date d'achat, nous le réparerons ou le remplacerons – à notre choix – gratuitement pour vous. La période de garantie n'est pas prolongée par une demande de garantie acceptée. Cette mesure s'applique également pour les pièces remplacées et réparées.

Cette garantie est annulée si le produit a été endommagé ou utilisé ou entretenu de manière incorrecte.

La garantie couvre les défauts de matériels et de fabrication. Cette garantie ne couvre pas les pièces du produit soumises à une usure normale, et qui sont donc considérées comme des pièces d'usure (par exemple les piles, les piles rechargeables, tuyaux, les cartouches d'encre), ni les dommages aux pièces fragiles, par exemple les interrupteurs ou les pièces en verre.

● Faire valoir sa garantie

Pour garantir la rapidité d'exécution de la procédure de garantie, veuillez respecter les indications suivantes :

Veuillez conserver le ticket de caisse et la référence du produit (IAN 452821_2310) à titre de preuve d'achat pour toute demande.

Le numéro de référence de l'article est indiqué sur la plaque d'identification, gravé sur la page de titre de votre manuel (en bas à gauche) ou sur un autocollant apposé sur la face arrière ou inférieure du produit.

En cas de dysfonctionnement du produit, ou de tout autre défaut, contactez en premier lieu le service après-vente par téléphone ou par e-mail aux coordonnées indiquées ci-dessous.

Vous pouvez alors envoyer franco de port tout produit considéré comme défectueux au service clientèle indiqué, accompagné de la preuve d'achat (ticket de caisse) et d'une description écrite du défaut avec mention de sa date d'apparition.

● Service après-vente

(FR) Service après-vente France

Tél.: 0800904879

E-Mail: owim@lidl.fr

(CH) Service après-vente Suisse

Tél.: 0800562153

E-Mail: owim@lidl.ch

**OWIM GmbH
& Co. KG**

DIN 4109-1

P-IX 38696/ IA



Products

SET DOCCETTA

● Introduzione

Congratulazioni per l'acquisto del vostro nuovo prodotto. Con esso avete optato per un prodotto di qualità. Familiarizzare con il prodotto prima di metterlo in funzione per la prima volta. A tale scopo, leggere attentamente le seguenti istruzioni d'uso e le avvertenze di sicurezza. Utilizzare il prodotto solo come descritto e per i campi di applicazione indicati. Conservare queste istruzioni in un luogo sicuro. Consegnare tutta la documentazione in caso di cessione del prodotto a terzi.

● Use previsto

Questo prodotto è adatto per tutti i sistemi di acqua calda resistenti alla pressione come riscaldamento centralizzato, scaldacqua istantanei, caldaie a pressione o simili. Esso non è adatto per scaldacqua non pressurizzati, quali ad esempio scaldabagno a legna o a carbone, ad olio o a gas, oppure accumulatori elettrici aperti. L'utilizzo prodotto è previsto solo per uso personale, ma non è idoneo per uso medico o commerciale.

● Descrizione dei componenti

- 1 Soffione doccia
- 2 Guarnizione
- 3 Guarnizione per risparmio acqua (uso opzionale per ridurre il consumo di acqua)
- 4 Viti (per il supporto del soffione doccia)
- 5 Supporto del soffione doccia
- 6 Tasselli (per il supporto del soffione doccia)
- 7 Tubo doccia

● Dati tecnici

Doccetta:	1 regolazione
Dimensioni	
Soffione doccia:	ca. Ø 3,1 × 22 cm (L)
Tubo doccia:	ca. Ø 1,4 × 175 cm (L)
Filettatura:	Raccordo standard da 21 mm (G $\frac{1}{2}$ ")
Pressione minima di esercizio:	1,5 bar



Istruzioni di sicurezza

CONSERVARE LE ISTRUZIONI DI SICUREZZA E LE ISTRUZIONI PER EVENTUALI NECESSITÀ FUTURE!

⚠ EVITARE IL RISCHIO DI LESIONI!

- Non lasciare mai i bambini incustoditi con il materiale per imballaggio. Questo prodotto non è un giocattolo.

⚠ CAUTELA! PERICOLO DI LESIONI!

Assicurarsi che tutti i componenti siano intatti e siano montati correttamente. In caso di montaggio non corretto sussiste pericolo di infortunio. Componenti danneggiati possono compromettere la sicurezza e il funzionamento.

⚠ CAUTELA! PERICOLO DI SCOTTATURE!

Regolando la doccetta è possibile cambiare la temperatura dell'acqua che esce. Si prega di controllare la temperatura dell'acqua prima di mettersi sotto il getto d'acqua.

⚠ AVVERTENZA!

Questo prodotto è adatto per tutti i sistemi di acqua calda resistenti alla pressione come riscaldamento centralizzato, scaldacqua istantanei, caldaie a pressione o simili. Non è adatto agli scaldabagni non pressurizzati come serbatoi dell'acqua calda, serbatoi d'acqua senza pressione ecc. Se non si è sicuri che il prodotto sia adatto al proprio allacciamento dell'acqua, consultare uno specialista (idraulico, consulente tecnico).

- Assicurarsi che il prodotto sia installato solo da persone competenti.
- Controllare regolarmente che il prodotto non presenti perdite.

Indicazione: Per rubinetterie con raccordi da 26,4 mm (G $\frac{3}{4}$ ") impiegare un adattatore con filettatura femmina da 26,4 mm (G $\frac{3}{4}$ ") e filettatura maschio da 21 mm (G $\frac{1}{2}$ "). Questo adattatore è disponibile nei migliori negozi di bricolage o di idraulica.

● Pulizia e manutenzione

- Pulire il prodotto con un panno morbido e umido ed eventualmente un detergente delicato.

- Rimuovere i depositi di calcare sul prodotto con un normale anticalcare. Osservare le istruzioni per l'uso del detergente.

● **Smaltimento**

L'imballaggio è composto da materiali ecologici che possono essere smaltiti presso i siti di raccolta locali per il riciclo.

E' possibile informarsi circa le possibilità di smaltimento del prodotto usato presso l'amministrazione comunale o cittadina.

● **Garanzia**

Il prodotto è stato fabbricato accuratamente secondo severe direttive di qualità ed è stato controllato meticolosamente prima della consegna. In caso di difetti di materiale o fabbricazione l'acquirente può far valere diritti legali nei confronti del venditore. La nostra garanzia sotto riportata non costituisce alcun limite ai diritti legali dell'acquirente.

Questo prodotto è garantito per 3 anni con decorrenza dalla data di acquisto. La garanzia decorre dalla data d'acquisto. Conservare lo scontrino originale in un posto sicuro perché questo documento viene richiesto come prova dell'avvenuto acquisto.

Tutti i danni o difetti presenti già al momento dell'acquisto devono essere comunicati subito dopo l'apertura della confezione.

Se entro 3 anni dalla data di acquisto di questo prodotto si rileva un difetto di materiale o di fabbricazione, noi procederemo, a nostra discrezione, alla riparazione o sostituzione gratuita del prodotto o al rimborso del prezzo di acquisto. Un eventuale intervento in garanzia non prolunga né rinnova il periodo di garanzia stesso. Ciò vale anche per le parti sostituite e riparate.

Questa garanzia decade in caso di danneggiamento oppure uso o manutenzione impropri del prodotto.

La prestazione in garanzia vale per difetti del materiale o di fabbricazione. Questa garanzia non si estende a componenti del prodotto esposti a normale logorio, che possono pertanto essere considerati come componenti soggetti a usura (esempio capacità della batteria, calcificazione, lampade, pneumatici, filtri, spazzole...). La garanzia non si estende altresì a danni che si verificano su componenti delicati (esempio interruttori, batterie, parti realizzate in vetro, schermi, accessori vari) nonché danni derivanti dal trasporto o altri incidenti.

● **Gestione dei casi in garanzia**

Per garantire un rapido disbrigo delle proprie pratiche, seguire le istruzioni seguenti:

Per ogni richiesta si prega di conservare lo scontrino e il codice dell'articolo (IAN 452821_2310) come prova d'acquisto.

Il numero d'articolo può essere dedotto dalla targhetta, da un'incisione, dal frontespizio delle istruzioni (in basso a sinistra) oppure dall'adesivo applicato sul retro o sul lato inferiore.

In caso di disfunzioni o avarie, contattare innanzitutto i partner di assistenza elencati di seguito telefonicamente oppure via e-mail.

Si può inviare il prodotto ritenuto difettoso all'indirizzo del centro di assistenza indicato con spedizione esente da affrancatura, completo del documento di acquisto (scontrino) e della descrizione del difetto, specificando anche quando tale difetto si è verificato.

● Assistenza

IT Assistenza Italia

Tel.: 800790789

E-Mail: owim@lidl.it

CH Assistenza Svizzera

Tel.: 0800562153

E-Mail: owim@lidl.ch

**OWIM GmbH
& Co. KG**

DIN 4109-1

P-IX 38696/ IA



Products

OWIM GmbH & Co. KG

Stiftsbergstraße 1
74167 Neckarsulm
GERMANY

Model No.: HG09264/HG09265

Version: 05/2024

IAN 452821_2310

