

MOTORWAY SET

GB IE NI

MOTORWAY SET

Instructions for use

RS

IGRAČKA - AUTO-PUT

Uputstva za korisnike

DE AT CH

AUTOBAHN-SET

Gebrauchsanweisung

NL BE

SNELWEGSET

Gebruiksaanwijzing

RO

SET AUTOSTRADĂ

Instrucțiuni de utilizare

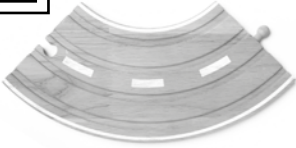


IAN 303676

GB IE NI BE NL
RS RO DE AT CH

A

4 x

**B**

6 x

**C**

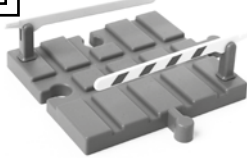
1 x

**D**

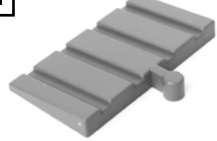
1 x

**E**

1 x

**F**

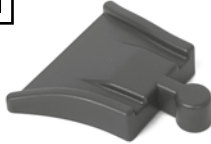
1 x

**G**

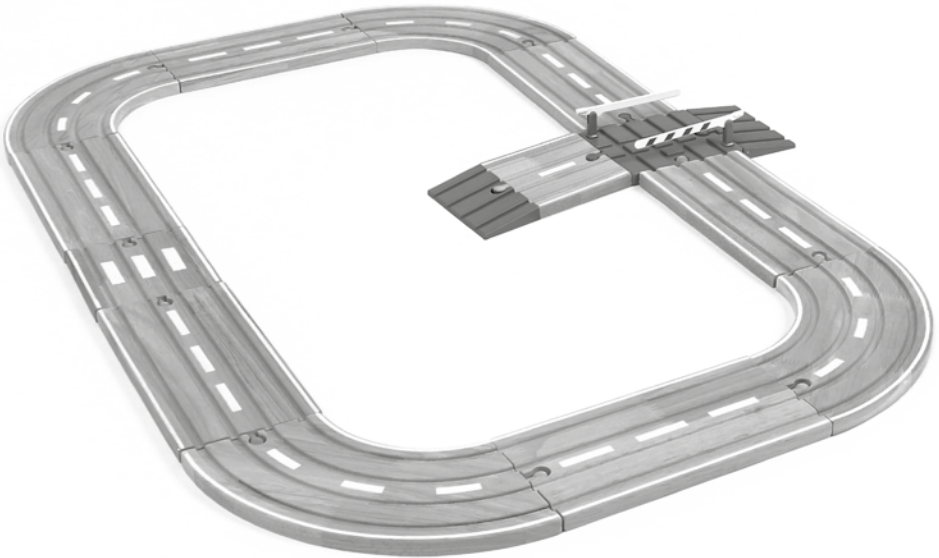
1 x

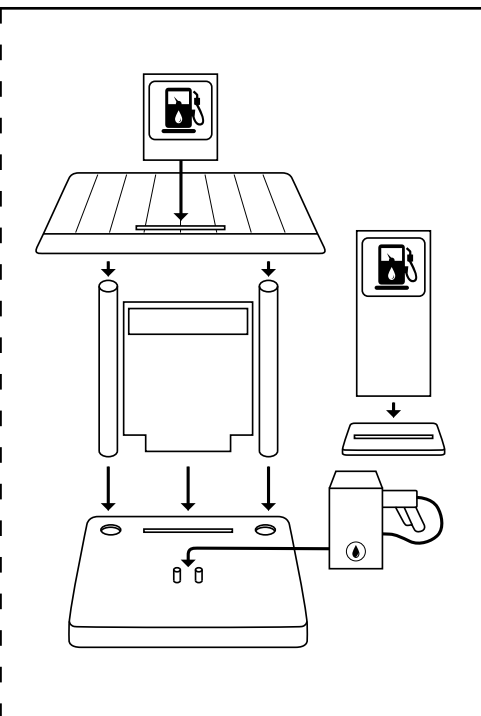
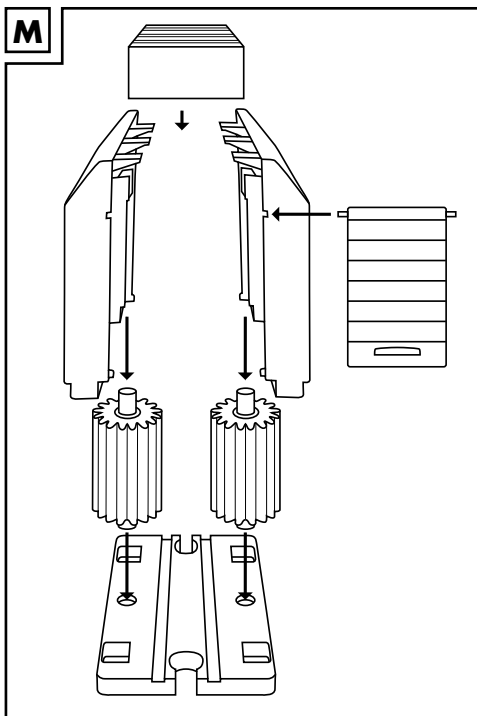
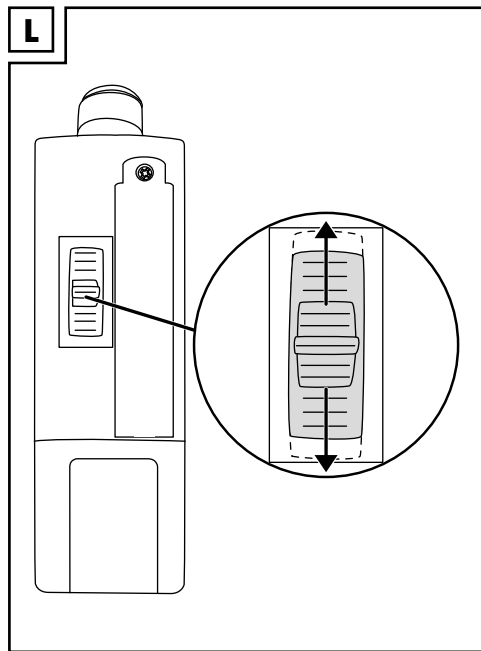
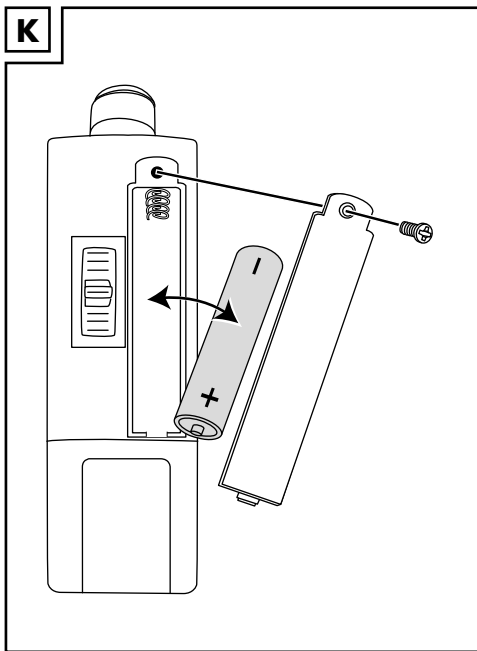
**H**

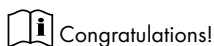
2 x

**I**

1 x

**J**





Congratulations!

With your purchase you have decided on a high-quality product. Get to know the product before you start to use it.

Carefully read the following instructions for use.

Use the product only as described and only for the given areas of application. Keep these instructions safe. When passing the product on to a third party, always make sure that the documentation is included.

Delivery contents

57 x Individual parts

1 x Battery (1.5V \equiv LR03, AAA)

1 x Overview of assembly variations

1 x Instructions for use

Technical data



Date of manufacture (month/year):

07/2018

Intended use

This article is a toy for children aged between 3 to 8 years, suitable for private use.



Safety instructions

- Caution! Not suitable for children under 36 months. Choking hazard due to small parts!
- Caution! Neither the packaging and mounting materials nor the 'SUPER DRY' pouch are a constituent part of the toy and they must be removed in all cases before the article is given to children to play with.
- Children may play with this article only under adult supervision.
- Only use AAA 1.5V batteries.

Setup

See Fig. A-J.

See the attached overview for further assembly variations.

Note! Track designs with multiple successive curve sections may cause vehicles to derail!

Clean the rails with a damp cloth prior to first use!

Battery



Warnings on batteries!

- Remove the batteries if they are empty or if the product is not going to be used for an extended period.
- Do not use different battery types or brands, new and used batteries in combination, or batteries with different capacities, as they leak and can thus cause damage.
- Observe the polarity (+/-) when inserting batteries.
- Change all batteries at the same time and dispose of the old batteries properly.
- Warning! Batteries may not be charged or reactivated in any way. They may not be dismantled, thrown into fire, or short-circuited.
- Always keep batteries out of the reach of children.
- Do not use rechargeable batteries!
- The cleaning and user-maintenance may not be carried out by children without supervision.
- Clean the batteries and the device contacts as necessary and before inserting the batteries.
- Do not expose the batteries to extreme conditions (e.g. radiators or direct sunlight). Otherwise there is an increased risk of leaks.
- Batteries can endanger life if swallowed. Keep batteries out of the reach of small children for this reason. Seek medical help immediately if a battery is swallowed.



Danger!

- Handle a damaged or leaking battery with extreme care and dispose of it properly and immediately. Wear gloves to handle the battery.
- If you come into contact with battery acid then wash the affected area with soap and water. If battery acid gets in your eye rinse it out with water and seek medical help immediately!
- Do not short-circuit the terminals.

Inserting the battery (Fig. K)

- Unscrew the battery compartment lock.
- Insert the batteries making sure that the + and - symbols are correctly matched up.
- After inserting the batteries, screw the battery compartment lock closed again.

Note: In the event that the vehicle does not work immediately after the batteries are inserted, please push the switch to the front and gently push the vehicle forward manually.

Warning! The vehicle is not designed for reversing on the bridges or slopes.

Activation of the bus (Fig. L)

In order to get the bus moving, proceed as follows:

- Slider forward: the bus moves forward.
- Slider backward: the bus moves backward.
- Slider in central position: bus stationary.

Car wash and petrol station

Assembly

Put the individual elements together as shown in figure M.

Storage, cleaning

Always store the product in dry and clean condition at room temperature.


Wipe it clean with a damp cleaning cloth.

Attention: the rails should be cleaned before using them for the first time!

IMPORTANT! Never clean the product with aggressive cleaning materials.

Disposal

Dispose of the article and the packaging materials in accordance with current local regulations. Packaging materials such as foil bags are not suitable to be given to children. Keep the packaging materials out of the reach of children.

 Devices that are marked with the symbol shown here may not be disposed of with domestic waste. You are obliged to dispose of these kinds of used electrical and electronic devices separately. Ask your local authority about possible methods for regulated disposal. Remove the batteries from the article before disposing of it.

Dispose of batteries carefully



Please note: Batteries are hazardous waste and may not be disposed of with domestic waste by law. You can hand over used batteries free of charge at local collection points or at retail outlets. Special containers are provided here for this purpose.

Notes on the guarantee and service handling

The product was produced with great care and under constant supervision. You receive a three-year warranty for this product from the date of purchase. Please retain your receipt.

The warranty applies only to material and workmanship and does not apply to misuse or improper handling. Your statutory rights, especially the warranty rights, are not affected by this warranty.

With regard to complaints, please contact the following service hotline or contact us by e-mail. Our service employees will advise as to the subsequent procedure as quickly as possible. We will be personally available to discuss the situation with you.

Any repairs under the warranty, statutory guarantees or through goodwill do not extend the warranty period. This also applies to replaced and repaired parts.

Repairs after the warranty are subject to a charge.

IAN: 303676

GB Service Great Britain
Tel.: 0871 5000 720 (£ 0.10/Min.)
E-Mail: deltasport@lidl.co.uk

IE Service Ireland
NI Tel.: 1890 930 034
(0,08 EUR/Min., (peak))
(0,06 EUR/Min., (off peak))
E-Mail: deltasport@lidl.ie



Hartelijk gefeliciteerd!

Met de aankoop hebt u gekozen voor een hoogwaardig product. Maak u daarom voor de eerste ingebruikname vertrouwd met het product.

Lees hiervoor deze gebruiksaanwijzing aandachtig door.

Gebruik het product alleen zoals beschreven en uitsluitend voor de aangegeven doeleinden. Bewaar de handleiding zorgvuldig. Als u het product aan derden geeft, dient u ook deze documenten te overhandigen.

Leveringsomvang

57 x Onderdelen

1 x Batterij (1,5V \equiv LR03, AAA)

1 x Overzicht opbouwvarianten

1 x Gebruiksaanwijzing

Technische gegevens



Productiedatum (maand/jaar):

07/2018

Correct gebruik

Dit artikel is een speelgoed voor kinderen van 3 tot 8 jaar voor niet-commercieel gebruik.



Veiligheidsadviezen

- Let op! Niet geschikt voor kinderen jonger dan 36 maanden. Verstikkingsgevaar, omdat kleine delen ingeslikt of ingeademd kunnen worden!
- Let op! Alle verpakings-/bevestigingsmaterialen en de „SUPER DRY“-zak zijn geen bestanddeel van het speelgoed en moeten omwille van de veiligheid verwijderd worden voordat het artikel aan kinderen overhandigd wordt om er mee te spelen.
- Kinderen mogen alleen onder toezicht van een volwassene met het artikel spelen.
- Gebruik uitsluitend het batterijtype: AAA 1,5V.

Montage

Zie afb. A-J.

Bijkomende opbouwvarianten vindt u in het bijgevoegde overzicht.

Opmerking! Bij opbouwvarianten met veel op elkaar volgende bochten, kunnen de voertuigen eventueel ontsporen!

Rails met een vochtige doek reinigen voordat ze voor het eerst gebruikt worden!

Batterijen



Waarschuwingsinstructies batterijen!

- Verwijder de batterijen wanneer deze opgebruikt zijn of als het artikel langere tijd niet gebruikt wordt.
- Gebruik geen verschillende batterijtypes, -merken, geen nieuwe en gebruikte batterijen met elkaar en die met een verschillende capaciteit, omdat deze uitlopen en zodoende schade kunnen veroorzaken.
- Let op de polariteit (+/-) bij de plaatsing van de batterijen.
- Vervang alle batterijen gelijktijdig en voer de oude batterijen af zoals voorgeschreven.
- Waarschuwing! Batterijen mogen niet geladen of met andere middelen gereactiveerd, niet gedemonteerd, niet in het vuur geworpen of kortgesloten worden.
- Berg batterijen altijd buiten het bereik van kinderen op.
- Gebruik geen oplaadbare batterijen!
- Reiniging en gebruikersonderhoud mogen niet door kinderen zonder toezicht uitgevoerd worden.
- Reinig al naar behoefte en vóór de plaatsing de batterij- en apparaatcontacten.
- Stel de batterijen niet bloot aan extreme omstandigheden (bv. radiator of direct zonlicht). Er bestaat meer gevaar dat de batterijen uitlopen.
- Batterijen kunnen bij het inslikken levensgevaarlijk zijn. Bewaar batterijen daarom buiten het bereik van kleine kinderen. Wordt een batterij ingeslikt, dan moet onmiddellijk medische hulp ingeroepen worden.



Gevaar!

- Ga met een beschadigde of uitlopende batterij uiterst voorzichtig om en voer deze onmiddellijk zoals voorgeschreven af. Draag daarbij handschoenen.
- Wanneer u met batterijzuur in aanraking komt, wast u het getroffen lichaamsdeel met water en zeep.

Raakt er batterijzuur in uw oog, dan spoelt u het met water uit en laat u zich onmiddellijk medisch behandelen!

- De aansluitklemmen mogen niet kortgesloten worden.

Inzetten van de batterij (afb. K)

- Schroef de sluiting van het batterijvak open.
- Leg de batterijen er met de juiste polariteit in.
- Schroef na het inzetten van de batterij het batterijvak weer dicht.

Opmerking: Indien na het inleggen van de batterijen het voertuig niet onmiddellijk functioneert, zet u de schakelaar naar voren en duwt u het voertuig lichtjes met de hand vooruit.

Let op! Het voertuig werd niet ontwikkeld om op bruggen of hellingen achteruit te rijden.

Activering van de bus (afb. L)

Om de bus te laten rijden, gaat u als volgt te werk:

- Schuifregelaar naar voren: bus rijdt vooruit.
- Schuifregelaar naar achter: bus rijdt achteruit.
- Schuifregelaar in het midden: bus staat stil.

Wasinstallatie en benzinestation

Montage

Steek, zoals in afbeelding M weergegeven, de afzonderlijke elementen bijeen.

Opslag, reiniging

Het artikel altijd droog en netjes in een op temperatuur gebrachte kamer opbergen.

Met een vochtige reinigingsdoek schoonvegen.


Let op: de rails dienen gereinigd te worden voordat ze voor het eerst gebruikt worden!

BELANGRIJK! Nooit reinigen met chemische reinigingsmiddelen.

Afvalverwerking

Voer het artikel en verpakkingsmaterialen in overeenstemming met actuele lokale voorschriften af. Verpakkingsmaterialen, zoals bv. foliezakjes, horen niet thuis in kinderhanden.

Berg het verpakkingsmateriaal buiten het bereik van kinderen op.

 Apparaten die met het hiernaast afgebeelde symbool gemarkeerd zijn, mogen niet samen met het huisvuil afgevoerd worden.

U bent verplicht, dergelijke oude elektrische en elektronische apparaten afzonderlijk af te voeren. Gelieve bij uw gemeentebestuur naar de mogelijkheden van een reguliere afvalverwijdering te informeren. Verwijder de batterij uit het artikel vóór de afvoer.

Verwijderingsmaatregelen batterijen



In acht nemen a.u.b.: Omdat het bij batterijen om bijzonder afval gaat dat volgens de wet niet samen met het

huisvuil afgevoerd mag worden. U kunt onbruikbare batterijen op de gemeentelijke inzamelpunten of in de handel afgeven. Hier staan speciale verzamelbakken ter beschikking.

Opmerkingen over garantie en serviceafhandeling

Het product is geproduceerd met grote zorg en onder voortdurende controle. U ontvangt een garantie van drie jaar op dit product, vanaf de datum van aankoop. Bewaar alstublieft uw aankoopbewijs. De garantie geldt alleen voor materiaal- en fabricagefouten en vervalt bij foutief of oneigenlijk gebruik. Uw wettelijke rechten, met name het garantierecht, worden niet beïnvloed door deze garantie. In geval van reclamaties dient u zich aan de beneden genoemde service-hotline te wenden of zich per e-mail met ons in verbinding te zetten. Onze servicemedewerkers zullen de verdere handelwijze zo snel mogelijk met u afspreken. Wij zullen u in ieder geval persoonlijk te woord staan. De garantieperiode wordt na eventuele reparaties en op basis van de garantie, wettelijke garantie of coulance niet verlengd. Dit geldt ook voor vervangen en gerepareerde delen. Na afloop van de garantieperiode dienen eventuele reparaties te worden betaald.

IAN: 303676

 Service Nederland

Tel.: 0900 0400223 (0,10 EUR/Min.)

E-Mail: deltasport@fdl.nl



Čestitamo!

Vašom kupovinom ste se odlučili za visoko kvalitetan artikal. Upoznajte se sa artiklom pre prve upotrebe.

U tu svrhu pažljivo pročitate u nastavku uputstva za korisnike.

Koristite artikal samo kako je opisano i za navedena područja upotrebe. Sačuvajte ovo uputstvo za montažu. Prilikom dalje prodaje artikla trećim licima takođe predajte i svu dokumentaciju.

Obim isporuke

57 x pojedinačnih delova

1 x baterija (1,5V LR03, AAA)

1 x pregled s varijantama konstrukcije

1 x uputstva za korisnike

Tehnički podaci



Datum proizvodnje (mesec/godina):

07/2018



Srpski znak o usaglašenosti

Namenska upotreba

Ovaj artikal je igračka za decu starosti od 3 do 8 godina za ličnu upotrebu.



Bezbednosne napomene

- Pažnja! Nije pogodno za decu starosti ispod 36 meseci. Opasnost od gušenja, jer se mali delovi mogu progutati ili udisati!
- Pažnja! Svi materijali pakovanja/pričvršćivanja i vreća „SUPER DRY“ nisu sastavni deo igračke i iz bezbednosnih razloga moraju uvek da budu uklonjeni pre nego što artikal predate deci za igranje.
- Deca se smeju igrati sa artiklom samo pod nadzorom odrasle osobe.
- Koristite samo tip baterije: AAA 1,5V.

Montaža

Vidi sl. A - J.

Dalje varijante montaže možete naći u priloženom pregledu.

Napomena! Kod varijanata montaže sa mnogim uzastopnim krivinama vozila mogu eventualno da ispadnu iz šine!

Pre prve upotrebe očistite šine vlažnom krpom!

Baterije



Upozoravajuće napomene za baterije!

- Uklonite baterije ako su potrošene ili se artikal neće koristiti duže vreme.
- Ne koristite različite tipove ili marke baterije, ne mešajte nove i stare baterije ili baterije sa različitim kapacitetima, jer mogu procureti i time prouzrokovati oštećenje.
- Obratite pažnju na polaritet (+/-) prilikom umetanja.
- Zamenite sve baterije istovremeno i odložite baterije u otpad u skladu sa propisima.
- Upozorenje! Zabranjeno je punjenje baterije ili reaktivacija sa drugim sredstvima, zabranjeno je rastavljanje, bacanje u vatri ili kratko spajanje.
- Uvek čuvajte baterije izvan dometa dece.
- Ne koristite punjive baterije!
- Zabranjeno je čišćenje ili održavanje od strane dece bez nadzora.
- Po potrebi očistite kontakte baterije i uređaja pre njihovog umetanja.
- Ne izlažite baterije ekstremnim uslovima (npr. grejno telo ili direktni sunčevi zraci). U suprotnom postoji uvećana opasnost od curenja.
- Prilikom gutanja baterije mogu da budu opasne po život. Zbog toga nedohvatljivo čuvajte baterije od malih deca. Ako je neka baterija progutana, onda odmah potražite medicinsku pomoć.



Opasnost!

- Pažljivo rukujte sa oštećenom ili procurelom baterijom i odložite je odmah u otpad u skladu sa propisima. Pri tome nosite rukavice.
- Ako dođete u dodir sa kiselinom baterije, onda isperite dotično mesto sa sapunom i vodom. Ako kiselina baterije dospe u vaše oko, isperite ga sa vodom i odmah potražite pomoć lekara!
- Priključni terminali ne smeju se kratko spajati.

Umetanje baterije (sl. K)

- Otvorite zatvarač pregrade za bateriju odvijanjem vijka.
- Umetnite bateriju pravilno i prema prikazanim polovima (+/-).
- Zatvorite ponovo zatvarač pregrade za bateriju nakon umetanja baterije navijanjem vijka.

Napomena: ako vozilo nakon umetanja baterije ne funkcioniše odmah, prebacite prekidač prema napred i gurnite lagano vozilo rukom.

Pažnja! Vozilo nije predviđeno za vožnju unazad na mostovima ili nagibima.

Aktiviranje autobusa (sl. L)

Za vožnju autobusa postupite na sledeći način:

- Klizni regulator prema napred: autobus vozi unapred.
- Klizni regulator prema nazad: autobus vozi unazad.
- Klizni regulator u sredini: autobus stoji.

Perionica i benzinska pumpa

Montaža

Spojite pojedinačne elemente kao što je prikazano na slici M.

Skladištenje, čišćenje

Uvek čuvajte suv i čist artikal u prostoriji sa regulisanom temperaturom. Očistite artikal vlažnom krpom.

Pažnja: pre prve upotrebe očistite šine!

VAŽNO! Nikad ne koristite jaka sredstva za čišćenje.

Napomene u vezi odlaganja u otpad

Odložite artikal i materijale za pakovanje u otpad u skladu sa lokalnim propisima. Materijale za pakovanje, kao npr. kese, čuvajte dalje od dece. Sačuvajte materijal za pakovanje izvan dometa dece.



Uređaji, koji su označeni sa simbolom pored, se ne smeju odlagati zajedno sa otpadom iz domaćinstva. U obavezi ste da ovakve električne i elektronske uređaje odložite u odvojen otpad. Saznajite u vašoj opštini o mogućnostima za regulisana odlaganja u otpad. Pre odlaganja u otpad uklonite bateriju iz artikla.

Mere odlaganja baterija u otpad




Uzmite u obzir: Kod baterija je reč o posebnom otpadu, koji se prema zakonu ne sme odlagati zajedno sa otpadom iz domaćinstva. Istrošene baterije možete besplatno predati komunalnoj službi ili prodavnici. Tamo stoje specijalne posude za sakupljanje na raspolaganju.

Napomene za garanciju i postupak za servisiranje

Artikal je proizveden uz veliku pažnju i pod stalnom kontrolom. Za ovaj artikal imate 3 godine garanciju od datuma kupovine. Sačuvajte račun. Garancija važi samo za greške u materijalu i proizvodnji, i ne važi u slučaju nepravilne ili nestručne upotrebe. Vaša zakonska prava, naročito prava na garanciju, nisu ograničena ovom garancijom. U slučaju reklamacije obratite se na vruću liniju za servis ili stupite sa nama u kontakt preko e-pošte. Naši serviseri će zatim u nastavku što je brže moguće ugovoriti sa vama dalji postupak. U svakom slučaju bićete lično savetovani. Vreme garancije neće biti produžavano zbog eventualne popravke, zakonske garancije ili dobre volje. To isto važi i za zamenjene i popravljene delove. Nakon isteka garancije sve popravke su predmet naplate troškova.

IAN: 303676

 Servis Srbija
Tel.: 0800-191-199
E-Mail: deltasport@lidl.rs

Uvozi i stavlja u promet:

Lidl Srbija KD, Prva južna radna 3,
22330 Nova Pazova, Republika Srbija
Tel. 0800-191-199,
E-mail: kontakt@lidl.rs

Kako izjaviti reklamaciju?

Molimo Vas:

- da pozovete korisnički servis: 0800-191-199
- pošaljete e-mail na: kontakt@lidl.rs
- posetite najbližu Lidl prodavnicu.

Da bismo osigurali najbržu asistenciju, molimo da sačuvate fiskalni račun i date ga na uvid prilikom izjavljivanja reklamacije.

Lidl i proizvođač nisu u mogućnosti da garantuju obezbeđivanje servisiranja i dostupnost rezervnih delova nakon isteka garantog perioda/ perioda saobraznosti. Ukoliko za tim bude potrebe, putem naše Službe za potrošače možete proveriti dostupnost rezervnih delova i opcije za popravku. Hvala na razumevanju.



Felicitări!

Cu această achiziție ați ales un produs de calitate. Înainte de utilizare trebuie să vă familiarizați cu produsul dumneavoastră.

Citiți instrucțiunile de utilizare cu atenție.

Utilizați produsul conform descrierii și în scopurile de utilizare descrise. Transmiteți această documentație mai departe la înstrăinarea produsului unei alte persoane.

Pachetul de livrare

57 x Componente

1 x Baterie (1,5V === LR03, AAA)

1 x Prezentare generală a variantelor de montaj

1 x Instrucțiuni de utilizare

Date tehnice



Data fabricației (lună/an):

07/2018

Utilizare conformă scopului

Acest produs este o jucărie destinată copiilor cu vârsta de la 3 la 8 ani, pentru uz privat.



Indicații de siguranță

- Atenție! Contraindicat copiilor mai mici de 36 de luni. Pericol de sufocare deoarece componentele mici pot fi înghițite sau inspirate!
- Atenție! Niciun material de ambalare și de montaj și nici sacoșa „SUPER DRY” nu fac parte din jucărie și trebuie îndepărtate din motive de siguranță, înainte ca produsul să fie utilizat de copii.
- Copiilor nu le este permis să se joace cu articolul nesupravegheați.
- Utilizați numai bateriile de tipul: AAA 1,5V.

Montarea

Consultați fig. A-J.

Alte variante de montaj găsiți în prezentarea generală alăturată.

Indicație! În cazul variantelor de construcție cu multe elemente de curbă consecutive, vehiculele pot eventual să deraieze!

Înainte de prima utilizare curățați șinele cu o lavetă umedă!

Bateriile



Indicații de avertizare pentru baterii!

- Scoateți bateriile dacă sunt consumate sau dacă articolul nu este utilizat pentru o perioadă mai lungă de timp.
- Nu folosiți împreună baterii de tipuri sau mărci diferite, nu combinați baterii noi cu altele vechi sau baterii de capacități diferite deoarece acestea curg și pot cauza pagube.
- Țineți cont de polaritate (+/-) la introducerea bateriilor.
- Schimbați toate bateriile o dată și eliminați bateriile vechi în mod corespunzător.
- Atenție! Bateriile nu trebuie încărcate sau re-activate cu alte mijloace, nu trebuie dezmembrate, aruncate în foc sau scurtcircuitate.
- Nu lăsați niciodată bateriile la îndemâna copiilor.
- Nu utilizați baterii reîncărcabile!
- Curățarea și întreținerea destinate utilizatorului nu trebuie efectuate de copii nesupravegheați.
- La nevoie și înainte de introducere, curățați contactele bateriei și ale aparatului.
- Nu expuneți bateriile unor condiții extreme (de ex. unui corp de încălzit sau razelor directe ale soarelui). În caz contrar, există pericol crescut de curgere.
- În cazul în care sunt înghițite, bateriile pot provoca moartea. De aceea nu păstrați bateriile la îndemâna copiilor mici. În cazul în care s-a înghițit o baterie, trebuie contactat imediat un medic.



Pericol!

- Manevrați o baterie deteriorată sau care curge cu multă atenție și eliminați-o imediat în mod corespunzător. Purtați mănuși.
- Dacă intrați în contact cu acid de baterie, spălați locul respectiv cu apă și săpun. Dacă vă pătrunde acid de baterie în ochi, clătiți cu apă și contactați imediat un medic!
- Bornele nu trebuie scurtcircuitate.

Introducerea bateriei (fig. K)

- Deșurubați capacul compartimentului pentru baterii.
- Introduceți bateriile cu polaritatea corectă.
- Înșurubați la loc capacul compartimentului pentru baterii după introducerea bateriei.

Indicație: În cazul în care după introducerea bateriilor autovehiculul nu funcționează imediat, duceți comutatorul în față și împingeți ușor cu mâna autovehiculul.

Atenție! Vehiculul nu a fost proiectat pentru deplasarea în marșarier pe poduri sau suprafețe înclinate.

Activarea autobuzului (fig. L)

Pentru a face autobuzul să meargă, procedați după cum urmează:

- Cursorul plasat spre față: autobuzul merge înainte.
- Cursorul plasat spre spate: autobuzul merge înapoi.
- Cursorul plasat central: autobuzul stă pe loc.

Spălătorie auto și stație de benzină

Montarea


Asamblați fiecare element, așa cum este afișat în figura M.

Depozitarea, curățarea

Depozitați articolul întotdeauna curat și uscat într-o încăpere cu temperatură controlată. Folosiți o lavetă umedă pentru a îndepărta murdăria. Atenție: șinele ar trebui curățate înainte de prima utilizare. **IMPORTANT!** Nu curățați niciodată cu agenți de curățare duri.

Instrucțiuni privind eliminarea

Eliminați articolul și materialele de ambalare corespunzător reglementărilor locale în vigoare. Materialele de ambalare ca de ex. pungile de plastic nu trebuie să ajungă în mâinile copiilor. Depozitați materialele de ambalare departe de accesul copiilor.

 Aparatele marcate cu simbolul alăturat nu au voie să fie eliminate în gunoiul menajer. Sunteți obligat să eliminați separat asemenea aparate electrice și electronice vechi.

Informați-vă la administrația dvs. locală despre modalitățile de eliminare reglementate. Scoateți bateria înainte de eliminarea produsului.

Aruncarea bateriei



Vă rugăm țineți seama: bateriile constituie deșeuri speciale care, conform legii, nu trebuie eliminate în gunoiul menajer. Puteți preda bateriile consumate în mod gratuit la punctele de colectare locale sau la magazine. Aici se găsesc recipiente speciale de colectare.

Indicații referitoare la garanție și operațiuni de service

Acest articol a fost produs cu o atenție mare și un control atent. Pentru acest articol primiți o garanție de trei ani de la data achiziționării. Vă rugăm să păstrați bonul de casă. Garanția este valabilă doar pentru defectele materiale și din fabrică și este anulată în cazul utilizării necorespunzătoare sau defectuoase. Drepturile dumneavoastră legale, în special drepturile de garanție nu sunt limitate prin intermediul acestei garanții. Pentru orice reclamații vă rugăm să ne contactați la linia noastră telefonică Service-Hotline, menționată mai jos sau adresați-ne un e-mail. Angajații noștri de service vor coordona împreună cu dumneavoastră cât mai repede posibil, procedura de urmat. Vă vom consilia în orice caz, personal. Perioada garanției nu se poate prelungi datorită reparațiilor realizate în perioada garanției, a garanției legale sau a unui comportament culant. Acest lucru este valabil și pentru piesele înlocuite sau reparate. După expirarea perioadei de garanție toate reparațiile necesare se realizează contra cost.

IAN: 303676

 Service România
Tel.: 0800896637
E-Mail: deltasport@lidl.ro



Herzlichen Glückwunsch!

Mit Ihrem Kauf haben Sie sich für einen hochwertigen Artikel entschieden. Machen Sie sich vor der ersten Verwendung mit dem Artikel vertraut.

Lesen Sie hierzu aufmerksam die nachfolgende Gebrauchsanweisung.

Benutzen Sie den Artikel nur wie beschrieben und für die angegebenen Einsatzbereiche. Bewahren Sie diese Anweisung gut auf. Händigen Sie alle Unterlagen bei Weitergabe des Artikels an Dritte ebenfalls mit aus.

Lieferumfang

57 x Einzelteil

1 x Batterie (1,5V \equiv LR03, AAA)

1 x Übersicht Aufbauvarianten

1 x Gebrauchsanweisung

Technische Daten



Herstellungsdatum (Monat/Jahr):

07/2018

Bestimmungsgemäße

Verwendung

Dieser Artikel ist ein Spielzeug für Kinder von 3 bis 8 Jahren für den privaten Gebrauch.



Sicherheitshinweise

- Achtung! Nicht für Kinder unter 36 Monaten geeignet. Erstickungsgefahr, da Kleinteile verschluckt oder eingeatmet werden können!
- Achtung! Alle Verpackungs-/Befestigungsmaterialien und der „SUPER DRY“-Beutel sind nicht Bestandteil des Spielzeugs und müssen aus Sicherheitsgründen entfernt werden, bevor der Artikel Kindern zum Spielen übergeben wird.
- Kinder dürfen nur unter Aufsicht von Erwachsenen mit dem Artikel spielen.
- Verwenden Sie nur den Batterietyp: AAA 1,5V.

Aufbau

Siehe Abb. A - J.

Weitere Aufbauvarianten finden Sie in der beiliegenden Übersicht.

Hinweis! Bei Aufbauvarianten mit vielen aufeinanderfolgenden Kurventeilen können die Fahrzeuge eventuell entgleisen!

Schienen vor dem ersten Gebrauch mit einem feuchten Tuch reinigen!

Batterien



Warnhinweise Batterien!

- Entfernen Sie die Batterien, wenn diese verbraucht sind oder der Artikel längere Zeit nicht verwendet wird.
- Benutzen Sie keine verschiedenen Batterie-Typen, -Marken, keine neuen und gebrauchten Batterien miteinander oder solche mit unterschiedlicher Kapazität, da diese auslaufen und somit Schäden verursachen können.
- Beachten Sie die Polarität (+/-) beim Einlegen.
- Tauschen Sie alle Batterien gleichzeitig aus und entsorgen Sie die alten Batterien vorschriftsmäßig.
- Warnung! Batterien dürfen nicht geladen oder mit anderen Mitteln reaktiviert, nicht auseinander genommen, nicht ins Feuer geworfen oder kurzgeschlossen werden.
- Bewahren Sie Batterien immer außerhalb der Reichweite von Kindern auf.
- Verwenden Sie keine wiederaufladbaren Batterien!
- Reinigung und Benutzer-Wartung dürfen nicht von Kindern ohne Beaufsichtigung durchgeführt werden.
- Reinigen Sie bei Bedarf und vor dem Einlegen die Batterie- und Gerätekontakte.
- Setzen Sie die Batterien keinen extremen Bedingungen aus (z. B. Heizkörper oder direkte Sonneneinstrahlung). Es besteht ansonsten erhöhte Auslaufgefahr.
- Batterien können beim Verschlucken lebensgefährlich sein. Bewahren Sie deshalb Batterien für Kleinkinder unerreichbar auf. Wurde eine Batterie verschluckt, muss sofort medizinische Hilfe in Anspruch genommen werden.



Gefahr!

- Gehen Sie mit einer beschädigten oder auslaufenden Batterie äußerst vorsichtig um und entsorgen Sie diese umgehend vorschriftsmäßig. Tragen Sie dabei Handschuhe.

- Wenn Sie mit Batteriesäure in Berührung kommen, waschen Sie die betreffende Stelle mit Wasser und Seife. Gelangt Batteriesäure in Ihr Auge, spülen Sie es mit Wasser aus und begeben Sie sich umgehend in ärztliche Behandlung!
- Die Anschlussklemmen dürfen nicht kurzgeschlossen werden.

Einsetzen der Batterie (Abb. K)

- Schrauben Sie den Verschluss des Batteriefachs auf.
- Legen Sie die Batterie korrekt und nach angezeigten Polen (+/-) ein.
- Schrauben Sie den Verschluss des Batteriefachs nach dem Einsetzen der Batterie wieder zu.

Hinweis: Sollte nach dem Einlegen der Batterie das Fahrzeug nicht sofort funktionieren, legen Sie den Schalter nach vorne und schieben Sie das Fahrzeug manuell leicht an.

Achtung! Das Fahrzeug ist nicht für das Rückwärtsfahren auf Brücken oder Steigungen entwickelt worden.

Aktivierung des Busses (Abb. L)

Um den Bus fahren zu lassen, gehen Sie wie folgt vor:

- Schieberegler nach vorne: Bus fährt vorwärts.
- Schieberegler nach hinten: Bus fährt rückwärts.
- Schieberegler mittig: Bus steht.

Waschanlage und Tankstelle

Aufbau

Stecken Sie, wie in Abbildung M dargestellt, die einzelnen Elemente zusammen.

Lagerung, Reinigung

Den Artikel immer trocken und sauber in einem temperierten Raum lagern.

Mit einem feuchten Reinigungstuch sauber wischen.

Achtung: die Schienen sollten vor dem ersten Gebrauch gereinigt werden!

WICHTIG! Nie mit scharfen Reinigungsmitteln reinigen.

Hinweise zur Entsorgung

Entsorgen Sie den Artikel und die Verpackungsmaterialien entsprechend aktueller örtlicher Vorschriften. Verpackungsmaterialien wie z. B. Folienbeutel gehören nicht in Kinderhände. Bewahren Sie das Verpackungsmaterial für Kinder unerreikbaar auf.



Geräte, die mit dem nebenstehenden Symbol gekennzeichnet sind, dürfen nicht mit dem Hausmüll entsorgt werden. Sie sind verpflichtet, solche Elektro- und Elektronik-Altgeräte separat zu entsorgen. Informieren Sie sich bitte bei Ihrer Kommune über die Möglichkeiten der geregelten Entsorgung. Entfernen Sie vor dem Entsorgen die Batterie aus dem Artikel.

Entsorgungsmaßnahmen Batterien



Bitte beachten: Bei Batterien handelt es sich um Sondermüll, der gemäß Gesetz nicht über den Hausmüll entsorgt werden darf. Sie können ausgediente Batterien unentgeltlich bei den kommunalen Sammelstellen oder im Handel abgeben. Hier stehen spezielle Sammelbehälter bereit.

Hinweise zur Garantie und Serviceabwicklung

Der Artikel wurde mit großer Sorgfalt und unter ständiger Kontrolle produziert. Sie erhalten auf diesen Artikel drei Jahre Garantie ab Kaufdatum. Bitte bewahren Sie den Kassenbon auf. Die Garantie gilt nur für Material- und Fabrikationsfehler und entfällt bei missbräuchlicher oder unsachgemäßer Behandlung. Ihre gesetzlichen Rechte, insbesondere die Gewährleistungsrechte, werden durch diese Garantie nicht eingeschränkt.

Bei etwaigen Beanstandungen wenden Sie sich bitte an die unten stehende Service-Hotline oder setzen Sie sich per E-Mail mit uns in Verbindung. Unsere Servicemitarbeiter werden das weitere Vorgehen schnellstmöglich mit Ihnen abstimmen. Wir werden Sie in jedem Fall persönlich beraten.

Die Garantiezeit wird durch etwaige Reparaturen aufgrund der Garantie, gesetzlicher Gewährleistung oder Kulanz nicht verlängert. Dies gilt auch für ersetzte und reparierte Teile. Nach Ablauf der Garantie anfallende Reparaturen sind kostenpflichtig.

IAN: 303676

DE Service Deutschland

Tel.: 0800-5435111

E-Mail: deltasport@lidl.de

AT Service Österreich

Tel.: 0820 201 222 (0,15 EUR/Min.)

E-Mail: deltasport@lidl.at

CH Service Schweiz

Tel.: 0842 665566 (0,08 CHF/Min.,
Mobilfunk max. 0,40 CHF/Min.)

E-Mail: deltasport@lidl.ch

DELTA-SPORT HANDELSKONTOR GMBH

Wragekamp 6 • DE-22397 Hamburg
GERMANY



07/2018

Delta-Sport-Nr.: AB-5276

IAN 303676

