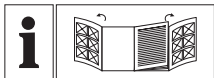


ARMBANDUHR-SCHMUCKSET

DE AT CH

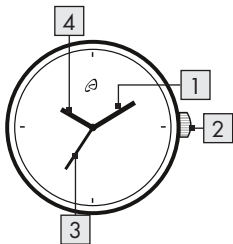
ARMBANDUHR-SCHMUCKSET

Bedienungs- und Sicherheitshinweise

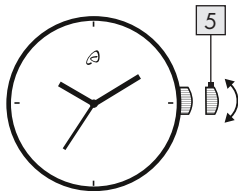
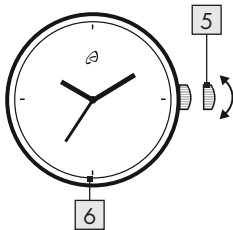
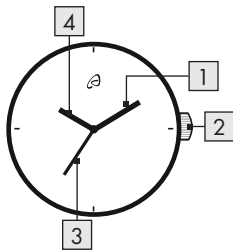




A

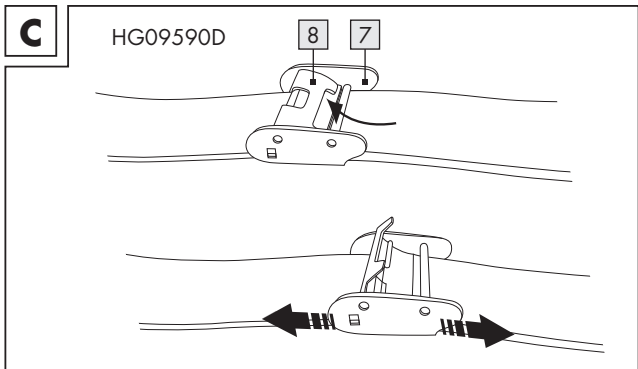
HG09590B



HG09590A/C/D

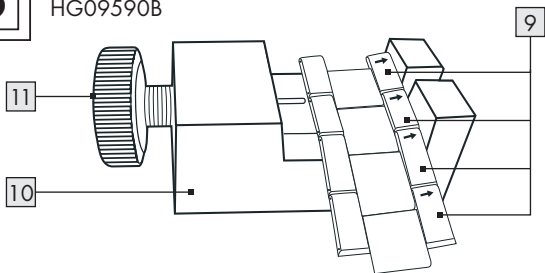


B				
3 BAR	✓	✗	✗	✗
5 BAR	✓	✓	✗	✗
10 BAR	✓	✓	✓	✗
20 BAR	✓	✓	✓	✓

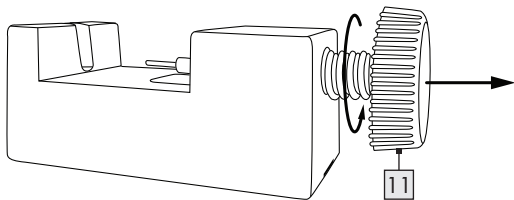


D

HG09590B

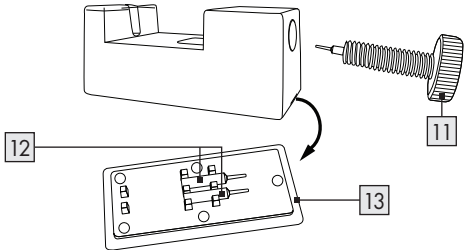
**E**

HG09590B

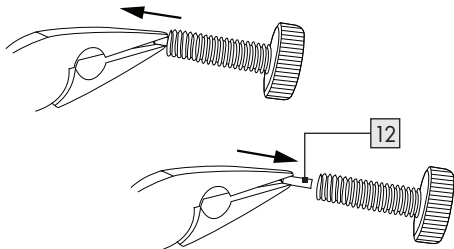


F

HG09590B

**G**

HG09590B



Liste der verwendeten Piktogramme	Seite	6
Einleitung	Seite	6
Bestimmungsgemäße Verwendung	Seite	7
Teilebeschreibung	Seite	7
Technische Daten	Seite	8
Lieferumfang	Seite	8
Vor der Verwendung	Seite	8
Batterie wechseln	Seite	8
Zeit einstellen	Seite	8
Wasserdichtigkeit	Seite	9
Uhrenarmband anpassen (HG09590D)	Seite	9
Uhrenarmband anpassen (HG09590B)	Seite	9
Segmente entnehmen	Seite	10
Austausch des Stifts im Schieber (Abb. E, F, G)	Seite	10
Reinigung und Pflege	Seite	11
Entsorgung	Seite	11
Garantie und Service	Seite	13
Garantie	Seite	13
Abwicklung im Garantiefall	Seite	14
Service	Seite	15

Liste der verwendeten Piktogramme



Gleichstrom / -spannung



Geeignet für Benutzung bei Regen, zum Hände waschen, bei Wasserspritzern



Geeignet für Benutzung bei Duschen, Spülen, Baden



Geeignet für Benutzung beim Schwimmen, Schnorcheln



Geeignet für Benutzung beim Windsurfen, Tauchen



Das CE-Zeichen bestätigt Konformität mit den für das Produkt zutreffenden EU-Richtlinien.

ARMBANDUHR-SCHMUCKSET

● Einleitung

Wir beglückwünschen Sie zum Kauf Ihres neuen Produkts. Sie haben sich damit für ein hochwertiges Produkt entschieden. Die Bedienungsanleitung ist Teil dieses Produkts. Sie enthält wichtige Hinweise für Sicherheit, Gebrauch und Entsorgung. Machen Sie sich vor der Benutzung des Produkts mit allen Bedien- und Sicherheitshinweisen vertraut.

Benutzen Sie das Produkt nur wie beschrieben und für die angegebenen Einsatzbereiche. Händigen Sie alle Unterlagen bei Weitergabe des Produkts an Dritte mit aus.

● **Bestimmungsgemäße Verwendung**

Dieses Produkt darf nur privat und nicht für gewerbliche Zwecke verwendet werden.

● **Teilebeschreibung**

- 1 Minutenzeiger
- 2 Krone
- 3 Sekundenzeiger
- 4 Stundenzeiger
- 5 Entriegelungsposition
- 6 Lünette (drehbarer äußerer Ring) (HG09590B)
- 7 Schieber (HG09590D)
- 8 Verriegelungsplättchen (HG09590D)
- 9 Segment (HG09590B)
- 10 Reparaturset (HG09590B)
- 11 Drehbarer Schieber (HG09590B)
- 12 Ersatzstift (HG09590B)
- 13 Untere Abdeckung (HG09590B)

● Technische Daten

Batterie: 1 x 1,5 V 

Knopfzelle (Typ SR626SW)

● Lieferumfang

Bitte prüfen Sie unmittelbar nach dem Auspacken den Packungsinhalt auf Vollständigkeit und ob das Produkt und alle Teile in gutem Zustand sind.

- 1 Armbanduhr
- 1 Batterie (vorinstalliert)
- 1 Gebrauchsanweisung
- 2 Wechselbare Ersatzbindeglieder (HG09590B)
- 1 Reparaturset (HG09590B)
- 1 Ersatzarmband

● Vor der Verwendung

- Entfernen Sie alle Verpackungsmaterialien vom Produkt.

● Batterie wechseln

- **Hinweis:** Wenden Sie sich zum Wechseln der Batterie an ein Fachgeschäft.

● Zeit einstellen

1. Einstellen der Uhrzeit: Ziehen Sie die Krone **2** bis zur Entriegelungsposition **5** heraus.
2. Durch Drehen der Krone **2** Stunden **4** und Minuten **1** einstellen.
3. Sobald Sie die Krone **2** wieder in die Normalstellung zurück gedrückt haben, startet der Sekundenzeiger **3**.

● Wasserdichtigkeit

- Abbildung B zeigt die zulässigen Anwendungsbereiche. Bitte beachten Sie, dass Wasserdichtigkeit keine bleibende Eigenschaft ist. Sie sollte jährlich und insbesondere vor besonderen Belastungen geprüft werden, da die eingebauten Dichtelemente in ihrer Funktion und im alltäglichen Gebrauch nachlassen.

● Uhrenarmband anpassen (HG09590D)

Siehe Abb. C:

Um den Umfang des Uhrenarmbands zu verstellen, verwenden Sie einen kleinen Schlitzschraubendreher (nicht im Lieferumfang enthalten), um das Verriegelungsplättchen **8** des Schiebers **7** in Pfeilrichtung zu öffnen.

Nachdem Sie die richtige Länge eingestellt haben, positionieren Sie den Schieber **7** so, dass die Einkerbung unten mit der Einzugsflasche auf der Rückseite übereinstimmt. Dann drücken Sie das Verriegelungsplättchen **8** herunter.

● Uhrenarmband anpassen (HG09590B)

Siehe Abb. D–G:

Passen Sie das Armband an, indem Sie Segmente **9** entnehmen (2 wechselbare Ersatzbindeglieder sind ingegriffen). Verwenden Sie hierzu das mitgelieferte Reparaturset **10**.

● Segmente entnehmen

Hinweis: Die Segmente, die entfernt werden können, sind mit einem Pfeil markiert (Abb. D). Sie sind mit Stiften miteinander verbunden. Diese können mit dem Reparaturset **10** in Pfeilrichtung herausgeschoben werden. Um die Stifte zu entfernen, nehmen Sie gegebenenfalls eine Pinzette (nicht mitgeliefert) zur Hilfe.

- Legen Sie die Uhr mit dem Ziffernblatt nach unten in das Reparaturset **10**.
- Entfernen Sie die Stifte des Segments, das Sie entfernen möchten (wie oben beschrieben) und nehmen Sie das Segment **9** heraus.

Hinweis: Möchten Sie mehrere zusammenhängende Segmente **9** herausnehmen, genügt es, nur die beiden äußeren Stifte zu entfernen.

- Fügen Sie das Uhrenarmband wieder zusammen, indem Sie die losen Segmente **9** mit einem Stift verbinden. Drücken Sie diesen dazu gegen die Pfeilrichtung in die aneinandergelegten Segmente **9**.

● Austausch des Stifts im Schieber (Abb. E, F, G)

- Nehmen Sie den drehbaren Schieber **11** (Abb. E). Öffnen Sie die untere Abdeckung **13**, in der Sie den Ersatz-Stift **12** finden werden (Abb. F).
- Sie benötigen eine Zange (nicht enthalten), mit der Sie den alten Stift aus dem Schieber vorsichtig entfernen müssen (Abb. G).
- Legen Sie den Ersatz-Stift **12** wieder mit Hilfe der Zange (nicht enthalten) vorsichtig in den drehbaren Schieber **11** ein. Der neue Stift ist installiert.

● Reinigung und Pflege

- Reinigen Sie das Produkt nur äußerlich mit einem weichen, sauberen und angefeuchteten Tuch.
- Spülen Sie das Produkt bei Bedarf unter laufendem Wasser. Trocknen Sie es nach dem Spülen gründlich ab.

● Entsorgung

Die Verpackung besteht aus umweltfreundlichen Materialien, die Sie über die örtlichen Recyclingstellen entsorgen können.



Beachten Sie die Kennzeichnung der Verpackungsmaterialien bei der Abfalltrennung, diese sind gekennzeichnet mit Abkürzungen (a) und Nummern (b) mit folgender Bedeutung: 1 - 7: Kunststoffe / 20 - 22: Papier und Pappe / 80 - 98: Verbundstoffe.

Produkt:



Möglichkeiten zur Entsorgung des ausgedienten Produkts erfahren Sie bei Ihrer Gemeinde- oder Stadtverwaltung.



Gerät entsorgen

Das Symbol der durchgestrichenen Mülltonne bedeutet, dass dieses Gerät am Ende der Nutzungszeit nicht über den Hausmüll entsorgt werden darf. Das Gerät ist bei eingerichteten Sammelstellen, Wertstoffhöfen oder Entsorgungsbetrieben abzugeben. Zudem sind Vertreiber von Elektro- und Elektronikgeräten sowie Vertreiber von Lebensmitteln zur Rücknahme verpflichtet. LIDL bietet Ihnen Rückgabemöglichkeiten direkt in den Filialen

und Märkten an. Rückgabe und Entsorgung sind für Sie kostenfrei. Beim Kauf eines Neugerätes haben Sie das Recht, ein entsprechendes Altgerät unentgeltlich zurückzugeben. Zusätzlich haben Sie die Möglichkeit, unabhängig vom Kauf eines Neugerätes, unentgeltlich (bis zu drei) Altgeräte abzugeben, die in keiner Abmessung größer als 25 cm sind. Bitte löschen Sie vor der Rückgabe alle personenbezogenen Daten. Bitte entnehmen Sie vor der Rückgabe Batterien oder Akkumulatoren, die nicht vom Altgerät umschlossen sind, sowie Lampen, die zerstörungsfrei entnommen werden können und führen diese einer separaten Sammlung zu.



Umweltschäden durch falsche Entsorgung der Batterien/ Akkus!

Das Symbol der durchgestrichenen Mülltonne auf Batterien oder Akkus bedeutet, dass Sie Batterien und Akkus nicht im Hausmüll entsorgen dürfen.

Entnehmen Sie die Batterien/den Akku-Pack aus dem Produkt vor der Entsorgung.

Diese können giftige Schwermetalle enthalten und unterliegen der Sondermüllbehandlung.

Die chemischen Symbole der Schwermetalle sind wie folgt: Cd = Cadmium, Hg = Quecksilber, Pb = Blei.

Sie sind gesetzlich verpflichtet, alte Batterien und Akkus nach Gebrauch zurückzugeben. Geben Sie deshalb verbrauchte Batterien und Akkus kostenfrei im Handelsgeschäft z. B. in Ihrer LIDL Filiale oder bei einer kommunalen Sammelstelle ab.

Batterien und Akkus können Stoffe enthalten, die schädlich für die menschliche Gesundheit und Umwelt sind. Nur bei einer getrennten Sammlung und Verwertung von alten Batterien und Akkus können die negativen Auswirkungen vermieden werden.

Seien Sie besonders vorsichtig beim Umgang mit lithiumhaltigen Batterien und Akkus, da bei unsachgemäßer Verwendung eine erhöhte Brandgefahr besteht. Kleben Sie dazu die Pole ab, um einen äußeren Kurzschluss zu vermeiden.

Nutzen Sie Batterien mit langer Lebensdauer oder Akkus, um die Entstehung von Abfällen aus Alt-Batterien zu verringern. Beachten Sie die Anweisungen zum Lagern, und vermeiden Sie das vollständige Ent- und Aufladen des Akkus, um die Lebensdauer zu verlängern.

Darüber hinaus sollten Sie Batterien oder Elektro- und Elektronikgeräte mit Batterien oder Akkus nicht im öffentlichen Raum zurücklassen, um eine Vermüllung zu vermeiden. Prüfen Sie Möglichkeiten, Batterien einer Wiederverwendung zuzuführen, anstatt diese zu entsorgen, beispielsweise durch Instandsetzung der Batterie.

● **Garantie und Service**

● **Garantie**

Das Produkt wurde nach strengen Qualitätsrichtlinien hergestellt und vor der Auslieferung sorgfältig geprüft. Im Falle von Material- oder Herstellungsfehlern haben Sie gegenüber dem Verkäufer des Produkts gesetzliche Rechte. Ihre gesetzlichen Rechte werden in keiner Weise durch unsere unten aufgeführte Garantie eingeschränkt.

Die Garantie für dieses Produkt beträgt 3 Jahre ab Kaufdatum. Die Garantiezeit beginnt mit dem Kaufdatum. Bewahren Sie den Originalkaufbeleg an einem sicheren Ort auf, da dieses Dokument als Nachweis des Kaufs erforderlich ist.

Alle Schäden oder Mängel, die bereits zum Zeitpunkt des Kaufs vorhanden sind, müssen unverzüglich nach dem Auspacken des Produkts gemeldet werden.

Sollte das Produkt innerhalb von 3 Jahren ab Kaufdatum einen Material- oder Herstellungsfehler aufweisen, werden wir es – nach unserer Wahl – kostenlos für Sie reparieren oder ersetzen. Die Garantiezeit verlängert sich durch einen stattgegebenen Gewährleistungsanspruch nicht. Dies gilt auch für ersetzte und reparierte Teile.

Diese Garantie erlischt, wenn das Produkt beschädigt oder unsachgemäß verwendet oder gewartet wurde.

Die Garantie deckt Material- und Herstellungsfehler ab. Diese Garantie erstreckt sich weder auf Produktteile, die normalem Verschleiß unterliegen, und somit als Verschleißteile gelten (z. B. Batterien, Akkus, Schläuche, Farbpatronen), noch auf Schäden an zerbrechlichen Teilen, z. B. Schalter oder Teile aus Glas.

Von der Garantieleistung ausgeschlossen ist ebenfalls das Nachlassen der Wasserdichtheit. Der Zustand der Wasserdichtheit ist keine bleibende Eigenschaft und sollte daher regelmäßig gewartet werden.

Bitte beachten Sie, dass durch das Öffnen und Reparieren Ihrer Uhr durch Personen, die hierzu nicht ermächtigt sind, Ihre Garantieansprüche erlöschen.

● **Abwicklung im Garantiefall**

Um eine schnelle Bearbeitung Ihres Anspruchs zu gewährleisten, beachten Sie die folgenden Hinweise:

Halten Sie den Originalkaufbeleg und die Artikelnummer (IAN 389666_2201) als Nachweis für den Kauf bereit.

Sie finden die Artikelnummer auf dem Typenschild, einer Gravur auf dem Produkt, der Startseite der Bedienungsanleitung (unten links) oder als Aufkleber auf der Rück- oder Unterseite des Produkts.

Sollten Funktionsfehler oder sonstige Mängel auftreten, wenden Sie sich zunächst telefonisch oder per E-Mail an die unten aufgeführte Serviceabteilung.

Sobald das Produkt als defekt erfasst wurde, können Sie es kostenlos an die Ihnen mitgeteilte Service-Anschrift zurücksenden. Stellen Sie sicher, dass Sie den Originalkaufbeleg (Kassenbonn) sowie eine kurze, schriftliche Beschreibung beilegen, in der die Einzelheiten des Defekts und der Zeitpunkt des Auftretens dargelegt sind.

● Service

DE Service Deutschland

Tel.: 0800 5435 111

E-Mail: owim@lidl.de

AT Service Österreich

Tel.: 0800 292726

E-Mail: owim@lidl.at

CH Service Schweiz

Tel.: 0800562153

E-Mail: owim@lidl.ch





OWIM GmbH & Co. KG

Stiftsbergstraße 1
74167 Neckarsulm
GERMANY

Model No.: HG09590A-D
Version: 08/2022

IAN 389666_2201

