



HSS-BOHRER- UND GEWINDEBOHRER-SATZ, 15-TEILIG / HSS DRILL AND TAP SET / SET DE FORETS ET TARAUDS HSS, 15 PIÈCES /// PBSS 15 A1

DE AT CH

**HSS-BOHRER- UND GEWINDEBOHRER-SATZ,
15-TEILIG /// PBSS 15 A1**

Gebrauchsanleitung

GB IE

HSS DRILL AND TAP SET /// PBSS 15 A1

Instructions for use

FR BE

**SET DE FORETS ET TARAUDS HSS, 15 PIÈCES
/// PBSS 15 A1**

Mode d'emploi

NL BE

**HSS-BOOR- EN SCHROEFDRAADBOORSET,
15-DELIJG /// PBSS 15 A1**

Gebruiksaanwijzing

PL

**ZESTAW WIERTEL HSS I GWINTOWNIKÓW,
15-CZĘŚCIOWY /// PBSS 15 A1**

Instrukcja używania

CZ

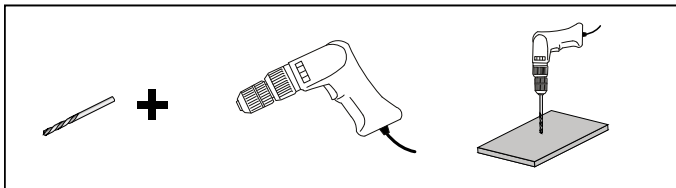
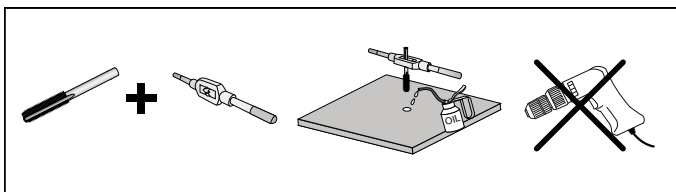
SADA VRTÁKŮ A ZÁVITNÍKŮ /// PBSS 15 A1


Návod k použití

SK

**SÚPRAVA HSS VRTÁKOV A ZÁVITNÍKOV,
15-DIELNA /// PBSS 15 A1**

Pokyny na používanie



	$\leq \text{min}^{-1}$
Ø 2,5	3100
Ø 3,3	2400
Ø 4,2	1900
Ø 5	1500
Ø 6,8	1170
Ø 8,5	930
Ø 10,2	750

Materialhärte:

Hardness:

Dureté du matériel:

Materiaalhardheid:

Twardość materiału:

Tvrdość materiálu:

max. HRC20

max. HRC20

max. HRC20

maximaal HRC20

maks. HRC20

max. HRC20

max. HRC20



DE AT CH

**HSS-BOHRER- UND
GEWINDEBOHRER-SATZ, 15-TEILIG**

/// PBSS 15 A1

ACHTUNG!

VOR GEBRAUCH DIE BETRIEBANLEITUNG

LESEN!

BETRIEBANLEITUNG SORGFÄLTIG

AUFBEWAHREN!

DIESER ARTIKEL IST KEIN SPIELZEUG!

NICHT IN DIE HÄNDE VON KINDERN KOMMEN
LASSEN.

● Einleitung

Wir beglückwünschen Sie zum Kauf Ihres neuen Produkts. Sie haben sich damit für ein hochwertiges Produkt entschieden. Machen Sie sich vor der ersten Inbetriebnahme mit dem Produkt vertraut. Lesen Sie hierzu aufmerksam die nachfolgende Bedienungsanleitung und die Sicherheitshinweise. Benutzen Sie das Produkt nur wie beschrieben und für die angegebenen Einsatzbereiche. Bewahren Sie diese Anleitung an einem sicheren Ort auf. Händigen Sie alle Unterlagen bei Weitergabe des Produktes an Dritte mit aus.

● Gebrauch

- Setzen Sie den eingespannten Gewindebohrer auf das Kernloch auf. Achten Sie darauf, dass der Gewindebohrer genau senkrecht steht.
- Drehen Sie das Wendeisen langsam mit gleichmäßigem Druck im Uhrzeigersinn.
- Drehen Sie gegebenenfalls kurz rückwärts, um den entstehenden Span zu brechen.

● Artikel entsorgen

- Den Artikel über einen zugelassenen Entsorgungsbetrieb oder über Ihre kommunale Entsorgungseinrichtung entsorgen.
- Beachten Sie die gültigen Vorschriften. Setzen Sie sich im Zweifelsfall mit Ihrer Entsorgungseinrichtung in Verbindung.

● Entsorgung

Die Verpackung besteht aus umweltfreundlichen Materialien, die Sie über die örtlichen Recyclingstellen entsorgen können.

Möglichkeiten zur Entsorgung des ausgedienten Produkts erfahren Sie bei Ihrer Gemeinde- oder Stadtverwaltung.

Service

DE Service Deutschland

Tel.: 0800 5435 111
(kostenfrei aus dem
dt. Festnetz / Mobilfunknetz)

E-Mail: owim@idl.de

AT Service Österreich

Tel.: 0820 201 222
(0,15 EUR/Min.)

E-Mail: owim@idl.at

CH Service Schweiz

Tel.: 0842 665566
(0,08 CHF/Min.,
Mobilfunk max. 0,40 CHF/Min.)

E-Mail: owim@idl.ch

GB IE

**HSS DRILL AND TAP SET ///
PBSS 15 A1**

ATTENTION!
PLEASE READ THE INSTRUCTIONS BEFORE USE!
PLEASE KEEP THE INSTRUCTIONS IN A SAFE
PLACE!

THIS IS NOT A TOY!
KEEP OUT OF THE REACH OF CHILDREN.

● Introduction

We congratulate you on the purchase of your new product. You have chosen a high quality product. Familiarise yourself with the product before using it for the first time. In addition, please carefully refer to the operating instructions and the safety advice below. Only use the product as instructed and only for the indicated field of application. Keep these instructions in a safe place. If you pass the product on to anyone else, please ensure that you also pass on all the documentation with it.

● Use

- Place the mounted tap on the core hole. Ensure that the tap is absolutely perpendicular.
- Turn the tap wrench slowly clockwise using even pressure.
- If necessary turn it backwards slightly to break up the accumulated metal shavings.

● Disposing of the article

- The article should be disposed of via an authorized waste disposal company or your local waste disposal organization.
- The valid regulations must be complied with. If in doubt, contact your waste disposal organization.

● **Disposal**

The packaging is made entirely of recyclable materials, which you may dispose of at local recycling facilities.

Contact your local refuse disposal authority for more details of how to dispose of your worn-out product.

Service

GB Service Great Britain

Tel.: 0800 404 7657
E-Mail: owim@lidl.co.uk

IE Service Ireland

Tel.: 1890 930 034
(0,08 EUR/Min., (peak))
(0,06 EUR/Min., (off peak))
E-Mail: owim@lidl.ie

FR **BE**

SET DE FORETS ET TARAUDS HSS, 15 PIÈCES /// PBSS 15 A1

ATTENTION !
AVANT UTILISATION, VEUILLEZ LIRE LA NOTICE D'UTILISATION !
VEUILLEZ CONSERVER SOIGNEUSEMENT LA NOTICE D'UTILISATION !
CET ARTICLE N'EST PAS UN JOUET !
CONSERVER HORS DE LA PORTÉE DES ENFANTS.

● **Introduction**

Nous vous félicitons pour l'achat de votre nouveau produit. Vous avez opté pour un produit de grande qualité. Avant la première mise en service, vous devez vous familiariser avec toutes les fonctions du produit. Veuillez lire attentivement le mode d'emploi ci-dessous et les consignes de sécurité. N'utilisez le produit que pour l'usage décrit et les domaines d'application cités. Conservez ces instructions dans un lieu sûr. Si vous donnez le produit à des tiers, remettez-leur également la totalité des documents.

● **Utilisation**

- Placez sur le trou de base le taraud serré. Veillez à ce que le taraud soit exactement à la verticale.
- Tournez le tourne à gauche lentement dans le sens des aiguilles d'une montre en exerçant une pression régulière.
- Tournez le cas échéant brièvement en sens inverse pour casser le copeau formé.

● **Mise au rebut**

- Confier l'article à une société agréée d'élimination des déchets ou à une déchetterie municipale.

- Respecter les prescriptions en vigueur. Dans le doute, se renseigner auprès des autorités compétentes.

● **Mise au rebut**

L'emballage se compose de matières recyclables pouvant être mises au rebut dans les déchetteries locales.

Votre mairie ou votre municipalité vous renseignera sur les possibilités de mise au rebut des produits usagés.



Le produit est recyclable, soumis à la responsabilité élargie du fabricant et collecté séparément.

Service après-vente

FR Service après-vente France

Tél.: 0800 919270
E-Mail: owim@lidl.fr

BE Service après-vente Belgique

Tél.: 070 270 171
(0,15 EUR/Min.)
E-Mail: owim@lidl.be

NL **BE**

HSS-BOOR-EN

SCHROEFDRAADBOORSET, 15-DELIG

/// PBSS 15 A1

OPGELET!
VOOR GEBRUIK S.V.P. DE HANDLEIDING LEZEN!
DE HANDLEIDING S.V.P. ZORGVULDIG
BEWAREN!
DIT ARTIKEL IS GEEN SPEELGOED!
NIET IN DE HANDEN VAN KINDEREN LATEN
VALLEN.

● **Inleiding**

Hartelijk gefeliciteerd met de aankoop van uw nieuwe product. U hebt voor een hoogwaardig product gekozen. Maak u voor de eerste ingebruikname vertrouwd met het product. Lees hiervoor aandachtig de volgende gebruiksaanwijzing en de veiligheidsvoorschriften. Gebruik het product alleen zoals beschreven en voor de aangegeven toepassingsgebieden. Bewaar deze gebruiksaanwijzing op een veilige plek. Geef, wanneer u het product doorgeeft aan derden, ook alle documenten mee.

● **Gebruik**

- Plaats de ingespannen schroefdraadtap op het kergat. Let op dat de schroefdraadtap exact verticaal staat.

- Draai het wringijzer langzaam met gelijkmatige druk naar rechts.
- Draai eventueel even terug om de ontsane spaan te breken.

● **Artikel verwijderen**

- Artikel via een erkend afvalverwijderingsbedrijf of via de gemeentelijke afvalstoffendienst afvoeren.
- Neem de geldende voorschriften in acht. Neem in geval van twijfel contact op met de afvalstoffendienst van uw gemeente.

● **Afvoer**

De verpakking bestaat uit milieuvriendelijke grondstoffen die u via de plaatselijke recyclingcontainers kunt afvoeren.

Informatie over de mogelijkheden om het uitgediende product na gebruik te verwijderen, verstreekt uw gemeentelijke overheid.

Service

NL Service Nederland

Tel.: 0900 0400 223
(0,10 EUR/Min.)
E-Mail: owim@lidl.nl

BE Service België

Tel.: 070 270 171
(0,15 EUR/Min.)
E-Mail: owim@lidl.be

PL

ZESTAW WIERTŁ HSS I

GWINTOWNIKÓW, 15-CZĘŚCIOWY

/// PBSS 15 A1

UWAGA!
PRZED UŻYCIEM PROSZĘ PRZECZYTAĆ
INSTRUKCJĘ OBSŁUGI!
INSTRUKCJĘ OBSŁUGI NALEŻY STARANNIE
PRZECHOWYWAĆ!
TEN ARTYKUŁ NIE JEST ZABAWKĄ!
UWAŻAĆ, ABY ARTYKUŁ NIE TRAFIŁ W RĘCE
DZIECI.

● **Wstęp**

Gratulujemy Państwu zakupu nowego produktu. Zdecydowali się Państwo na zakup produktu najwyższej jakości. Przed uruchomieniem urządzenia po raz pierwszy zapoznaj się z nim. W tym celu przeczytaj uważnie poniższą instrukcję obsługi oraz wskazówki dotyczące bezpieczeństwa. Produkt należy użytkować w sposób to opisany i zgodnie z określonym zakresem zastosowania. Należy przechowywać tę instrukcję w bezpiecznym miejscu. Przekazując produkt innej osobie, należy również przekazać wszystkie dokumenty.

● **Zastosowanie**

- Proszę nałożyć umocowany gwintownik na otwór pod gwint. Należy zwracać uwagę, aby gwintownik usytuowany był pionowo.
- Proszę obracać pokręteł pomalą oraz z równomiernym naciskiem w kierunku zgodnym z kierunkiem ruchu wskazówek zegara.
- W razie potrzeby należy krótko obracać w kierunku przeciwnym, aby złamać powstałe wióry.

● **Utylizacja artykułu**

- Urządzenie/artykuł powinny być utylizowane przez profesjonalne zakłady utylizacji śmieci lub miejskie przedsiębiorstwa oczyszczania.
- Należy przestrzegać obowiązujących przepisów. W razie potrzeby należy się skontaktować z miejskim przedsiębiorstwem oczyszczania.

● **Utylizacja**

Opakowanie wykonane jest z materiałów przyjaznych dla środowiska, które można przekażać do utylizacji w lokalnym punkcie przetwarzania surowców wtórnych.

Informacji na temat możliwości utylizacji wyeksploatowanego produktu udziela urząd gminy lub miasta.

Serwis

PL Serwis Polska

Tel.: 22 397 4996
E-Mail: owim@lidl.pl

CZ

SADA VRTÁKŮ A ZÁVITNÍKŮ ///

PBSS 15 A1

VÝSTRAHA!
PŘED POUŽITÍM SI PROSÍM PŘEČTĚTE NÁVOD
K OBSLUZE!
NÁVOD K OBSLUZE SI PROSÍM PEČLIVĚ
USCHOVĚJTE!
TENTO VÝROBEK NENÍ DĚTSKOU HRAČKOU!
NEPATŘÍ DO RUKOU DĚTOM.

● **Úvod**

Blahopřejeme Vám ke koupi nového výrobku. Rozhodli jste se pro kvalitní výrobek. Před prvním uvedením do provozu se seznámte s výrobkem. K tomu si pozorně přečtete následující návod k obsluze a bezpečnostní pokyny. Použijte výrobek jen popsaným způsobem a pouze pro uvedené oblasti použití. Uchovejte si tento návod na bezpečném místě. Všechny podklady vydejte při předání výrobku i třetí osobě.

● **Použití**

- Nyní nasadte upnutý závitník na otvor prořezání závitů. Dbejte na to, aby byl závitník přesně kolmo.
- Otočte vratidlem pomalu s rovnoměrným tlakem ve směru pohybu hodinových ručiček.
- Otočte případně krátce obráceně, aby se vzniklá tříška zlomila.

● **Likvidace výrobku**

- Nechte výrobek zlikvidovat schváleným podnikem nebo příslušným komunálním likvidacním střediskem.
- Dodržujte platné předpisy. Ve sporných případech se obraťte na příslušné likvidační středisko.

● **Zlikvidování**

Obal se skládá z ekologických materiálů, které můžete zlikvidovat prostřednictvím místních sběrů recyklovatelných materiálů.

O možnostech likvidace vysloužilých zařízení se informujte u správy vaší obce nebo města.

Servis

CZ Servis Česká republika

Tel.: 800 143 873
E-Mail: owim@lidl.cz

SK

SÚPRAVA HSS VRTÁKOV A

ZÁVITNÍKOV, 15-DIELNA ///

PBSS 15 A1

OPATRNĚ!
PŘED POUŽITÍM SI PROSÍM PŘEČÍTAJTE NÁVOD
NA OBSLUHU!
NÁVOD NA OBSLUHU SI PROSÍM STAROSTLIVĚ
USCHOVÁJTE!
TENTO VÝROBEK NIE JE DĚTSKOU HRAČKOU!
NEPATRÍ DO RÚK DĚTOM.

● **Úvod**

Blahoželáme Vám ku kúpe Vášho nového výrobku. Kúpou ste sa rozhodli pre vysoko kvalitný produkt.

IAN 331118_1907 - PBSS 15 A1

OWIM GmbH & Co. KG

Stiftsbergstraße 1
74167 Neckarsulm
GERMANY

Model No.: HG02113

Version: 02/2020

Před prvním uvedením do prevádzky sa oboznámte s výrobkom. Za týmto účelom si pozorne prečítajte nasledujúci návod na obsluhu a bezpečnostné pokyny. Výrobok používajte iba v súlade s popisom a v uvedených oblastiach používania. Tento návod uchovajte na bezpečnom mieste. Ak výrobok odovzdáte ďalšej osobe, priložte k nemu aj všetky podklady.

● **Používanie**

- Upnutý závitník nasadte na otvor pre závit. Dávajte pozor na to, aby závitník stál presne kolmo.
- Vratidlo pomaly otáčajte rovnomerným tlakom v smere hodinových ručičiek.
- V prípade potreby ho mierne otočte späť, aby sa odlomila vznikajúca trieska.

● **Likvidácia tovaru**

- Tovar likvidujte prostredníctvom oprávnenej spoločnosti na likvidáciu odpadu alebo prostredníctvom zariadenia komunálneho odpadu.
- Dodržujte platné predpisy. V prípade pochybností sa kontaktujte so zariadením na likvidáciu odpadov.

● **Likvidácia**

Obal pozostáva z ekologických materiálov, ktoré môžete odovzdať na miestnych recyklačných zberných miestach.

O možnostiach likvidácie opotrebovaného výrobku sa môžete informovať na Vašej obecnej alebo mestskej správe.

Servis

SK Servis Slovensko
Tel.: 0850 232001
E-pošta: owim@lidl.sk

