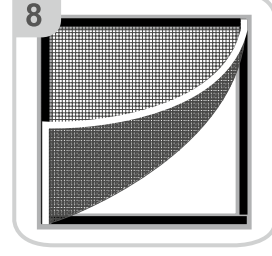
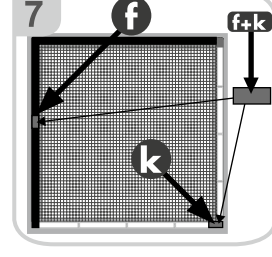
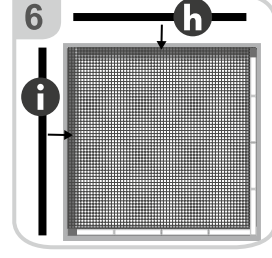
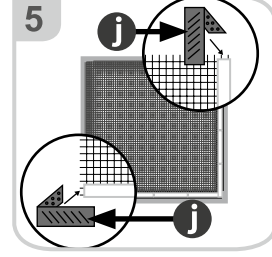
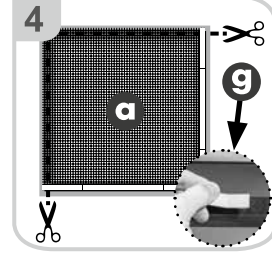
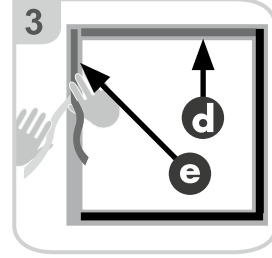
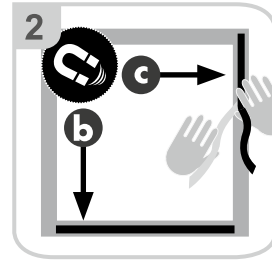
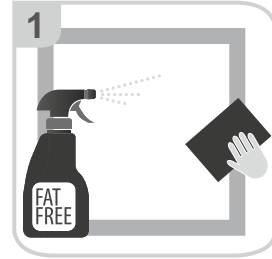


## GB | IE | NI

1	Thoroughly clean the inside or outside of the window frame with a mild cleaning agent, depending on the type of installation.
2	Remove the protective films from the self-adhesive magnetic tapes b and c and attach them to the bottom and sides of the window frame. Shorten the magnetic tapes with scissors.
3	Remove the protective films from the self-adhesive Velcro strips d and e and attach them to the top and sides of the window frame. Shorten the Velcro strips with scissors.
4	First attach the fabric a to the bottom and sides of the magnetic strips and then attach it to the Velcro strips d and e while pulling gently. To do this, use the press-in tool g so that the Velcro tape fixes the fabric. Shorten the fabric and the magnetic strips with scissors.
5	Remove the protective films from the two self-adhesive fleece pads j and stick them around the openings of the previously shortened open magnetic pockets.
6	Attach the fleece tapes h and i to the Velcro tapes d and e so that the fabric is fixed between them. Shorten the loop tapes with scissors.
7	Remove the protective foils from the self-adhesive Velcro and fleece pads f and k. Stick the fleece pad k at the bottom in the corner area of the side to be opened. After folding up the fabric, attach the Velcro pad f to the opposite side as shown so that the fabric can be fixed at this point when open.

\* The disposal instructions apply to all enclosed documents.



## DK

1	Rengør vinduesrammen grundigt på indersiden eller ydersiden med et mildt rengøringsmiddel, afhængigt af installationstypen.
2	Fjern beskyttelsesfilmene fra de selvklæbende magnetbånd b og c, og sæt dem fast på bunden og siderne af vinduesrammen. Afkort magnetbåndene med en saks.
3	Fjern beskyttelsesfilmene fra de selvklæbende velcrobånd d og e, og fastgør dem øverst og i siderne af vinduesrammen. Afkort velcrobåndene med en saks.
4	Fastgør først stoffet a til bunden og siderne af magnetlisterne, og fastgør det derefter til velcrolisterne d og e, mens du trækker forsigtigt. Brug til det formål presseværktøjet g, så velcrobåndet fikserer stoffet. Afkort stoffet og magnetstrimlerne med en saks.
5	Fjern beskyttelsesfilmene fra de to selvklæbende fleecepuder j, og sæt dem fast omkring åbningerne på de tidligere afkortede åbne magnetlommer.
6	Sæt fleecebåndene h og i fast på velcrobåndene d og e, så stoffet sidder fast mellem dem. Afkort løkkebåndene med en saks.
7	Fjern beskyttelsesfilmene fra de selvklæbende velcro- og fleecepuder f og k. Klæb fleecepuden k fast fornedet i hjørnet af den side, der skal åbnes. Når du har foldet stoffet op, sætter du velcropuden f fast på den modsatte side som vist, så stoffet kan fastgøres på dette sted, når det er åbent.

\* Bortskaffelsesvejledningen gælder for alle vedlagte dokumenter.

## FR | BE

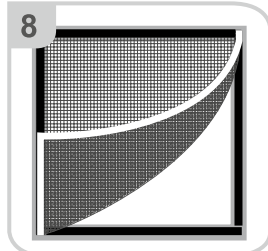
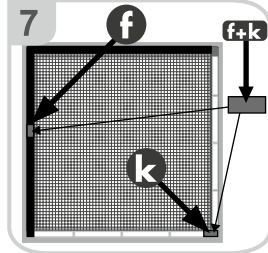
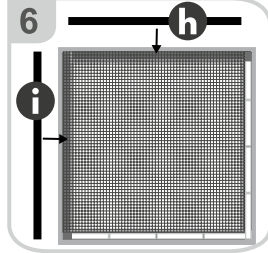
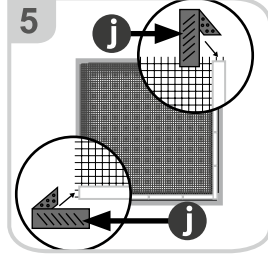
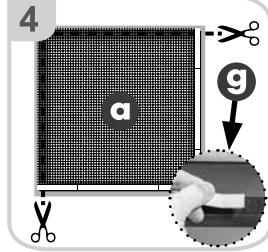
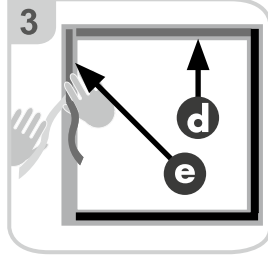
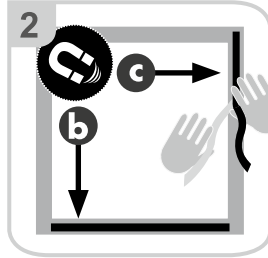
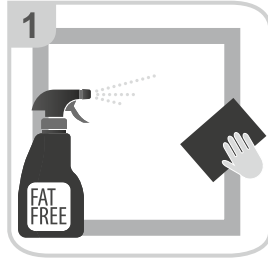
1	Nettoyez soigneusement le cadre de fenêtre à l'intérieur ou à l'extérieur, selon le type de montage, avec un détergent doux.
2	Retirez les films de protection des bandes magnétiques autocollantes b et c et placez-les en bas et sur le côté du cadre de fenêtre. Raccourcissez les bandes magnétiques à l'aide de ciseaux.
3	Retirez les films de protection des bandes auto-agrippantes crochet autocollantes d et e et placez-les en haut et sur le côté du cadre de la fenêtre. Raccourcissez les bandes auto-agrippantes à l'aide de ciseaux.
4	Appliquez d'abord le tissu a en bas et sur le côté des bandes magnétiques et fixez-le ensuite aux bandes auto-agrippantes d et e en tirant légèrement dessus. Utilisez pour cela l'outil d'enfoncement g, de sorte que la bande auto-agrippante fixe le tissu. Raccourcissez le tissu et les bandes magnétiques à l'aide de ciseaux.
5	Retirez les films de protection des deux patins velours autocollants j et collez-les autour des ouvertures des poches magnétiques ouvertes préalablement raccourcies.
6	Fixez les bandes velours h et i sur les bandes crochet d et e de manière à ce que le tissu soit fixé entre elles. Raccourcissez les bandes velours à l'aide de ciseaux.
7	Retirez les films de protection des patins auto-agrippants crochet f et k. Collez le patin k dans le coin inférieur du côté à ouvrir. Après avoir relevé le tissu, fixez le patin auto-agrippant f sur le côté opposé, comme illustré, de manière à ce que le tissu puisse être fixé à cet endroit lorsqu'il est ouvert.

\* Les instructions d'élimination s'appliquent à tous les documents joints.

## NL | BE

1	Reinig de binnen- of buitenkant van het kozijn grondig met een mild schoonmaakmiddel, afhankelijk van het type installatie.
2	Verwijder de beschermfolie van de zelfklevende magneetbanden b en c en bevestig ze aan de onderkant en zijkanten van het kozijn. Kort de magneetbanden in met een schaar.
3	Verwijder de beschermfolies van de zelfklevende klittenbandstrips d en e en bevestig ze aan de bovenkant en zijkanten van het raamkozijn. Kort de klittenbandstroken in met een schaar.
4	Bevestig eerst de stof a aan de onderkant en zijkanten van de magneetstrips en bevestig deze vervolgens aan de klittenbandstrips d en e terwijl je er voorzichtig aan trekt. Gebruik hiervoor het inpershulpmiddel g zodat het klittenband de stof vastzet. Kort de stof en de magneetstrips in met een schaar.
5	Verwijder de beschermfolies van de twee zelfklevende fleecepad j en plak ze rond de openingen van de eerder ingekorte open magneetzakken.
6	Bevestig de fleecebanden h en i aan de klittenbanden d en e, zodat de stof ertussen vastzit. Kort de lusbanden in met een schaar.
7	Verwijder de beschermfolie van de zelfklevende klittenband- en fleecezakken f en k. Plak fleecezak k onderaan in het hoekgedeelte van de te openen zijde. Bevestig na het opvouwen van de stof het klittenbandkussen f aan de tegenoverliggende zijde zoals afgebeeld, zodat de stof op dit punt kan worden vastgezet wanneer deze wordt geopend.

\* De verwijderingsinstructies gelden voor alle bijgevoegde documenten.



## DE | AT | CH

1	Reinigen Sie den Fensterrahmen je nach Montageart innen oder außen gründlich mit einem milden Reinigungsmittel.
2	Entfernen Sie die Schutzfolien an den selbstklebenden Magnetbändern b und c und bringen Sie diese unten und seitlich am Fensterrahmen an. Kürzen Sie die Magnetbänder mit einer Schere.
3	Entfernen Sie die Schutzfolien an den selbstklebenden Klettbandern d und e und bringen Sie diese oben und seitlich am Fensterrahmen an. Kürzen Sie die Klettbänder mit einer Schere.
4	Bringen Sie das Gewebe a zuerst unten und seitlich an den Magnetstreifen an und befestigen Sie es anschließend unter leichtem Zug an den Klettbandern d und e. Verwenden Sie dazu das Eindrückwerkzeug g, sodass das Klettband das Gewebe fixiert. Kürzen Sie das Gewebe und die Magnetbänder mit einer Schere.
5	Entfernen Sie die Schutzfolien an den beiden selbstklebenden Flauschpads j und kleben Sie diese um die Öffnungen der zuvor gekürzten offenen Magnet Taschen.
6	Bringen Sie die Flauschbänder h und i auf den Klettbandern d und e an, sodass das Gewebe dazwischen fixiert wird. Kürzen Sie die Flauschbänder mit einer Schere.
7	Entfernen Sie die Schutzfolien an den selbstklebenden Klett- und Flauschpads f und k. Kleben Sie das Flauschpad k unten in den Eckbereich der zu öffnenden Seite. Bringen Sie das Klettpad f nach Hochklappen des Gewebes an der gegenüberliegenden Seite wie abgebildet an, sodass das Gewebe im geöffneten Zustand an dieser Stelle fixiert werden kann.

\* Die Entsorgungshinweise gelten für alle beiliegenden Schriftstücke.