

crivit®



www.lidl-service.com



COOL BAG

GB IE NI

COOL BAG

Instructions for use

FR BE

SAC ISOTHERME

Notice d'utilisation

DE AT CH

KÜHLTASCHE

Gebrauchsanleitung

DK

KØLETASKE

Brugervejledning

NL BE

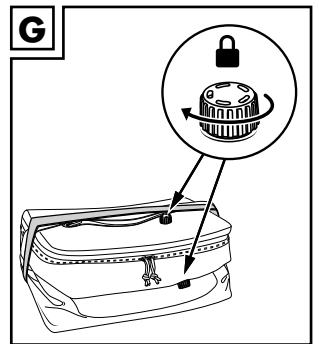
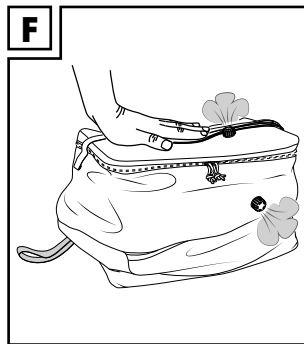
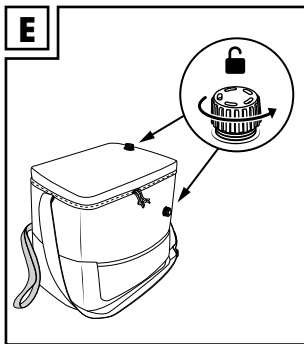
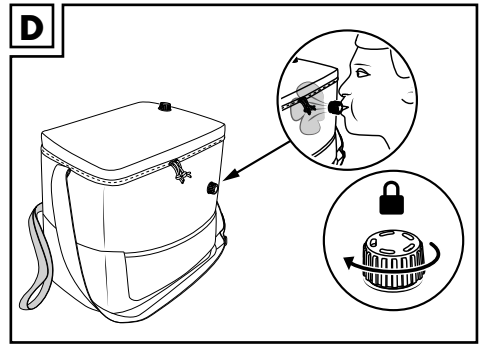
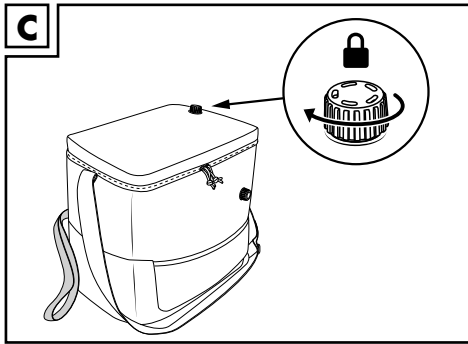
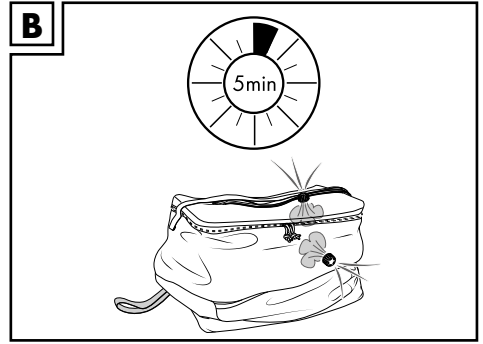
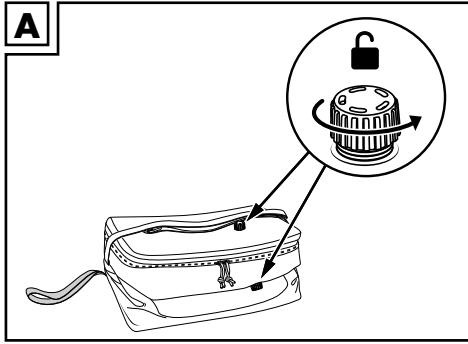
KOELTAS

Gebruiksaanwijzing

CE

IAN 290759

GB IE NI DK FR
BE NL DE AT CH





Congratulations!

With your purchase you have decided on a high-quality product. Get to know the product before you start to use it.

Carefully read the following instructions.

Use the product only as described and only for the given areas of application. Keep these instructions safe. When passing the product on to a third party, always make sure that the documentation is included.

Intended use

The item is for private use only, and is not to be used for commercial use. The item is suitable for use with food. It keeps drinks fresh for up to 11 hours without cool packs.*

*Tested in accordance with the EN 12546-2 standard

Package contents

- 1 x inflatable coolbag
- 1 x instructions for use

Technical data

Dimensions: 42 x 40 x 30cm (W x H x D)

Volume: 26 litres



Max. load capacity: 13kg



Date of manufacture (month/year):
03/2018

Symbols used



Do not fill with loose ice cubes or liquids.



Do not expose to the specified maximum outdoor temperature.



Suitable for food use



Date of manufacture (month/year):



Safety information

- Never leave children unattended with the packing materials. There is a risk of suffocation.

Inflating the item

1. Remove the item from the packaging and open both valves by turning them anti-clockwise (Fig. A).
2. The item will need several minutes to fully open out (Fig. B).
3. Turn the valve on the top clockwise to close it (Fig. C).
4. Blow into the valve on the side until the item has reached the desired firmness, then turn the valve clockwise to close it (Fig. D).

Deflating the item

1. Empty the coolbag and turn both valves anti-clockwise to open them (Fig. E).
2. Press the coolbag down from above to release the air (Fig. F).
3. Keep the coolbag pressed down while turning both valves clockwise to close them (Fig. G).
4. Pull the strap across the top of the coolbag to secure it in its deflated state (Fig. G).

Use

- Do not put any pointed objects into the coolbag, as these can damage it.
- To keep contents cool for longer, pre-frozen cool packs may be placed in the coolbag.

Storage, cleaning

The item must always be stored clean and dry at room temperature. IMPORTANT! Light stains can be removed with a damp cleaning cloth. For larger stains, use water and a mild cleaning agent. Then wipe the item dry with a cleaning cloth. Caution! Do not immerse in water!



Disposal

Dispose of the article and the packaging materials in accordance with current local regulations. Packaging materials such as foil bags are not suitable to be given to children. Keep the packaging materials out of the reach of children.

Notes on the guarantee and service handling

The product was produced with great care and under constant supervision. You receive a three-year warranty for this product from the date of purchase. Please retain your receipt.

The warranty applies only to material and workmanship and does not apply to misuse or improper handling. Your statutory rights, especially the warranty rights, are not affected by this warranty.

With regard to complaints, please contact the following service hotline or contact us by e-mail.

Our service employees will advise as to the subsequent procedure as quickly as possible.

We will be personally available to discuss the situation with you.

Any repairs under the warranty, statutory guarantees or through goodwill do not extend the warranty period. This also applies to replaced and repaired parts. Repairs after the warranty are subject to a charge.

IAN: 290759

GB Service Great Britain

Tel.: 0871 5000 720
(£ 0.10/Min.)

E-Mail: deltasport@lidl.co.uk

IE Service Ireland

NI Tel.: 1890 930 034
(0,08 EUR/Min., (peak))
(0,06 EUR/Min., (off peak))

E-Mail: deltasport@lidl.ie



Tillykke!

Med dit køb har du valgt et kvalitetsprodukt. Gør dig fortrolig med produktet inden den første ibrugtagning.

Læs i denne forbindelse opmærksom den efterfølgende brugsvejledning.

Brug kun produktet som beskrevet og til de oplyste formål. Gem denne vejledning godt. Hvis du giver produktet videre til tredje, giv ligeledes alle bilag med.

Bestemmelsesmæssig brug

Produktet er kun beregnet til privat brug og ikke til erhvervs-mæssig brug. Produktet egner sig til levedsmidler. Det holder drikkevarer dejligt kølige i op til 11 timer, også uden køleelement.*

*Testet iht. standard EN 12546-2

Leveringsomfang

1 x oppustelig køletaske
1 x brugsanvisning

Tekniske data

Mål: 42 x 40 x 30 cm (b x h x d)

Volumen: 26 l



Maks. lastkapacitet: 13 kg



Fremstillingsdato (måned/år):
03/2018

Anvendte symboler



Må ikke fyldes med løse isterninger eller væsker.



Må ikke udsættes for den maksimale, angivne udvendige temperatur.



Egnet til levedsmidler



Fremstillingsdato (måned/år)



Sikkerhedsanvisninger

- Lad aldrig børn være alene med emballagematerialet. Der er fare for kvælning.

Fylde produktet med luft

- Fjern emballagen fra produktet, og åbne de to ventiler ved at dreje dem mod urets retning (fig. A).
- Produktet skal bruge nogle minutter til at folde sig ud (fig. B).
- Luk den øverste ventil ved at dreje den i urets retning (fig. C).
- Pust produktet op til den ønskede stabilitet igennem den nederste ventil, og luk derefter ventilen ved at dreje den i urets retning (fig. D).

Tømme produktet for luft

- Tøm produktet helt, og drej begge ventiler mod urets retning (fig. E).
- Tryk på produktet oppefra og ned, så luften kan slippe ud af produktet (fig. F).
- Hold produktet trykket sammen, og luk ventilerne ved at dreje dem i urets retning (fig. G).
- Træk stroppen over produktet for at holde det på plads (fig. G).

Brug

- Stil eller læg ikke spidse genstande i produktet, da de kan beskadige produktet.
- For at forlænge køletiden kan du lægge forkølede køleelementer i produktet.

Opbevaring, rengøring

Opbevar altid produktet tørt og rent i et tempereret lokale. VIGTIGT! Lettere snavs kan fjernes med en fugtig klud. Brug vand og mildt rengøringsmiddel til vanskeligere snavs. Tør efter med et viskestykke.

Forsigtig: Må ikke dypes i vand!



Henvisninger vedr. bortskaffelse

Bortskaf artikel og emballage i overensstemmelse med lokalt gældende forskrifter. Emballagematerialer som f.eks. plastposer hører ikke hjemme i børnehænder. Opbevar emballagen utilgængeligt for børn.

Oplysninger om garanti og servicehåndtering

Produktet er fremstillet med største omhu og under vedvarende kontrol. Der ydes en garanti på tre år fra købsdatoen på dette produkt. Opbevar venligst kvitteringen fra købet.

Garantien gælder kun for materiale- og fabriktionsfejl og bortfalder ved misbrug eller u hensigtsmæssig anvendelse. Deres lovpligtige rettigheder, særligt garantikrav, begrænses ikke af denne garanti.

Ved eventuelle klager bedes du henvende dig til nedenstående service-hotline eller tage kontakt til os via e-mail. Medarbejderne i vores kundetjeneste vil så aftale den videre fremgangsmåde med dig. Vi vil under alle omstændigheder rådgive dig personlig.

Garantiperioden forlænges ikke ved eventuelle reparationer inden for garantien eller ved kulance. Dette gælder også for udskiftede og reparerede dele. Efter udløb af garantien er forefaldende reparationer forbundet med omkostninger.

IAN: 290759

 Service Danmark

Tel.: 32 710005

E-Mail: deltasport@lidl.dk



Félicitations !

Vous avez acquis un produit de haute qualité. Apprenez à connaître le produit avant sa première utilisation.

Lisez pour cela attentivement la notice d'utilisation suivante.

N'utilisez le produit que comme décrit et pour les zones d'application indiquées.

Veillez conserver cette notice d'utilisation. Transmettez tous les documents en cas de cession du produit à une tierce personne.

Utilisation conforme à sa destination

L'article est uniquement destiné à un usage domestique et n'est pas prévu pour une utilisation commerciale. L'article convient à des denrées alimentaires. L'article maintient les boissons agréablement au frais jusqu'à 11 heures, même sans bloc réfrigérant.*

*Test selon la norme NF EN 12546-2

Étendue de la livraison

1 glacière gonflable

1 mode d'emploi

Caractéristiques techniques

Dimensions : 42 x 40 x 30 cm (La x H x P)

Volume : 26 l



Capacité de charge max. : 13 kg



Date de fabrication (mois/année) :

03/2018

Pictogrammes utilisés



Ne pas remplir de glaçons en vrac ni de liquides.



Ne pas exposer à la température maximale extérieure indiquée.



Convient aux denrées alimentaires



Date de fabrication (mois/année)



Consignes de sécurité

- Ne laissez jamais les enfants sans surveillance avec le matériel d'emballage. Il y a risque d'étouffement.

Remplir l'article d'air

1. Sortir l'article de l'emballage et ouvrez les deux obturateurs de vannes en tournant dans le sens antihoraire (fig. A).
2. Il faut quelques minutes à l'article pour se déployer (fig. B).
3. Tournez la soupape supérieure dans le sens horaire (fig. C).
4. Soufflez dans la soupape inférieure de l'article jusqu'à obtenir la stabilité souhaitée et fermez ensuite la soupape en tournant dans le sens horaire (fig. D).

Dégonfler l'article

1. Dégonflez entièrement l'article et tournez les deux soupapes dans le sens antihoraire (fig. E).
2. Par le haut, poussez l'article vers le bas pour que l'air puisse s'échapper de l'article (fig. F).
3. Maintenez l'article appuyé et tournez les soupapes dans le sens horaire (fig. G).
4. Passez la boucle de fixation par-dessus l'article (fig. G).

Utilisation

- Ne placez ou ne posez aucun objet pointu dans l'article dans la mesure où cela pourrait l'endommager.
- Pour augmenter la durée de refroidissement, vous pouvez placer des blocs réfrigérants pré-chargés dans l'article.

Stockage, nettoyage

Toujours stocker l'article au sec et au propre dans un local tempéré. IMPORTANT ! Les salissures légères peuvent être éliminées avec un chiffon humide. Utilisez de l'eau et un produit de nettoyage doux pour les salissures plus importantes. Séchez ensuite avec un chiffon.

Attention : Ne pas immerger dans l'eau !



Mise au rebut

Éliminez l'article et le matériel d'emballage conformément aux directives locales en vigueur. Le matériel d'emballage tel que les sachets en plastique par exemple ne doivent pas arriver dans les mains des enfants. Conservez le matériel d'emballage hors de portée des enfants.



Ce produit est recyclable. Il est soumis à la responsabilité élargie du fabricant et est collecté séparément.

Indications concernant la garantie et le service après-vente

Le produit a été fabriqué avec le plus grand soin et sous un contrôle permanent. Vous avez sur ce produit une garantie de trois ans à partir de la date d'achat. Conservez le ticket de caisse.

La garantie est uniquement valable pour les défauts de matériaux et de fabrication, elle perd sa validité en cas de maniement incorrect ou non conforme. Vos droits légaux, tout particulièrement les droits relatifs à la garantie, ne sont pas limités par cette garantie.

En cas d'éventuelles réclamations, veuillez vous adresser à la hotline de garantie indiquée ci-dessous ou nous contacter par e-mail.

Nos employés du service client vous indiqueront la marche à suivre le plus rapidement possible. Nous vous renseignerons personnellement dans tous les cas.

La période de garantie n'est pas prolongée par d'éventuelles réparations sous la garantie, les garanties implicites ou le remboursement.

Ceci s'applique également aux pièces remplacées et réparées. Les réparations nécessaires sont à la charge de l'acheteur à la fin de la période de garantie.

Article L217-16 du Code de la consommation

Lorsque l'acheteur demande au vendeur, pendant le cours de la garantie commerciale qui lui a été consentie lors de l'acquisition ou de la réparation d'un bien meuble, une remise en état couverte par la garantie, toute période d'immobilisation d'au moins sept jours vient s'ajouter à la durée de la garantie qui restait à courir. Cette période court à compter de la demande d'intervention de l'acheteur ou de la mise à disposition pour réparation du bien en cause, si cette mise à disposition est postérieure à la demande d'intervention.

Indépendamment de la garantie commerciale souscrite, le vendeur reste tenu des défauts de conformité du bien et des vices rédhibitoires dans les conditions prévues aux articles L217-4 à L217-13 du Code de la consommation et aux articles 1641 à 1648 et 2232 du Code Civil.

Article L217-4 du Code de la consommation

Le vendeur livre un bien conforme au contrat et répond des défauts de conformité existant lors de la délivrance.

Il répond également des défauts de conformité résultant de l'emballage, des instructions de montage ou de l'installation lorsque celle-ci a été mise à sa charge par le contrat ou a été réalisée sous sa responsabilité.

Article L217-5 du Code de la consommation

Le bien est conforme au contrat :

1° S'il est propre à l'usage habituellement attendu d'un bien semblable et, le cas échéant :

- s'il correspond à la description donnée par le vendeur et possède les qualités que celui-ci a présentées à l'acheteur sous forme d'échantillon ou de modèle ;
- s'il présente les qualités qu'un acheteur peut légitimement attendre eu égard aux déclarations publiques faites par le vendeur, par le producteur ou par son représentant, notamment dans la publicité ou l'étiquetage ;

2° Ou s'il présente les caractéristiques définies d'un commun accord par les parties ou être propre à tout usage spécial recherché par l'acheteur, porté à la connaissance du vendeur et que ce dernier a accepté.

Article L217-12 du Code de la consommation

L'action résultant du défaut de conformité se prescrit par deux ans à compter de la délivrance du bien.

Article 1641 du Code civil

Le vendeur est tenu de la garantie à raison des défauts cachés de la chose vendue qui la rendent impropre à l'usage auquel on la destine, ou qui diminuent tellement cet usage que l'acheteur ne l'aurait pas acquise, ou n'en aurait donné qu'un moindre prix, s'il les avait connus.

Article 1648 1er alinéa du Code civil

L'action résultant des vices rédhibitoires doit être intentée par l'acquéreur dans un délai de deux ans à compter de la découverte du vice.

Les pièces détachées indispensables à l'utilisation du produit sont disponibles pendant la durée de la garantie du produit.

IAN : 290759

 Service Belgique

Tel. : 070 270 171 (0,15 EUR/Min.)

E-Mail : deltasport@lidl.be



Hartelijk gefeliciteerd!

Met de aankoop hebt u gekozen voor een hoogwaardig product. Maak u daarom voor de eerste ingebruikname vertrouwd met het product.

Lees hiervoor deze gebruiksaanwijzing aandachtig door.

Gebruik het product alleen zoals beschreven en uitsluitend voor de aangegeven doeleinden. Bewaar de handleiding zorgvuldig. Als u het product aan derden geeft, dient u ook deze documenten te overhandigen.

Beoogd gebruik

Dit artikel is uitsluitend bestemd voor privégebruik binnenshuis en niet voor zakelijk gebruik. Het artikel is geschikt voor levensmiddelen. Het houdt dranken ook zonder koelaccu tot 11 uur lekker fris.*

*Test volgens de norm EN 12546-2

Leveringsomvang

1 x opblaasbare koeltas

1 x gebruiksaanwijzing

Technische gegevens

Afmetingen: 42 x 40 x 30 cm (b x h x d)

Volume: 26 l



Max. laadvermogen: 13 kg



Productiedatum (maand/jaar):

03/2018

Gebruikte symbolen



Vul het artikel niet met losse ijsblokjes of vloeistoffen.



Stel het artikel niet bloot aan de maximale opgegeven buitentemperatuur.



Geschikt voor levensmiddelen



Productiedatum (maand/jaar)



Veiligheidstips

- Laat kinderen nooit zonder toezicht alleen met het verpakkingsmateriaal. Er bestaat een kans op verstikking.

Het artikel opblazen

1. Verwijder de verpakking van het artikel en open de beide ventielen door deze tegen de wijzers van de klok in te draaien (afb. A).
2. Het duurt enkele minuten totdat het artikel is uitgevouwen (afb. B).
3. Draai het bovenste ventiel met de wijzers van de klok mee dicht (afb. C).
4. Blaas het artikel via het onderste ventiel op totdat het de gewenste stabiliteit heeft en draai vervolgens het ventiel met de wijzers van de klok mee dicht (afb. D).

Het artikel van lucht ontdoen

1. Maak het artikel helemaal leeg en draai de beide ventielen tegen de wijzers van de klok in open (afb. E).
2. Duw van bovenaf op het artikel zodat de lucht uit het artikel kan ontsnappen (afb. F).
3. Blijf op het artikel duwen terwijl u de ventielen tegen de wijzers van de klok in dichtdraait (afb. G).
4. Trek de band over het artikel aan om dit te fixeren (afb. G).

Gebruik

- Plaats of leg geen scherpe voorwerpen in het artikel. Hierdoor kan het artikel beschadigd raken.
- Voor het verlengen van de koelduur kunt u vooraf gekoelde koelaccu's in het artikel plaatsen.

Opslag, reiniging

Berg het artikel altijd droog en schoon op in een verwarmde ruimte. **BELANGRIJK!** Geringe verontreinigingen kunnen met een vochtige schoonmaakdoek worden verwijderd. Bij ernstige verontreinigingen kunt u water met een mild reinigingsmiddel gebruiken. Droog het artikel daarna af met een schoonmaakdoek.

Let op: Dompel het artikel niet onder in water.



Afvalverwerking

Voer het artikel en verpakkingsmaterialen in overeenstemming met actuele lokale voorschriften af. Verpakkingsmaterialen, zoals bv. foliezakjes, horen niet thuis in kinderhanden. Berg het verpakkingsmateriaal buiten het bereik van kinderen op.

Opmerkingen over garantie en serviceafhandeling

Het product is geproduceerd met grote zorg en onder voortdurende controle. U ontvangt een garantie van drie jaar op dit product, vanaf de datum van aankoop. Bewaar alstublieft uw aankoopbewijs.

De garantie geldt alleen voor materiaal- en fabricagefouten en vervalt bij foutief of oneigenlijk gebruik. Uw wettelijke rechten, met name het garantierecht, worden niet beïnvloed door deze garantie.

In geval van reclamaties dient u zich aan de beneden genoemde service-hotline te wenden of zich per e-mail met ons in verbinding te zetten. Onze servicemedewerkers zullen de verdere handelswijze zo snel mogelijk met u afspreken. Wij zullen u in ieder geval persoonlijk te woord staan.

De garantieperiode wordt na eventuele reparaties en op basis van de garantie, wettelijke garantie of coulance niet verlengd. Dit geldt ook voor vervangen en gerepareerde delen. Na afloop van de garantieperiode dienen eventuele reparaties te worden betaald.

IAN: 290759

BE Service België
Tel.: 070 270 171 (0,15 EUR/Min.)
E-Mail: deltasport@lidl.be

NL Service Nederland
Tel.: 0900 0400223 (0,10 EUR/Min.)
E-Mail: deltasport@lidl.nl



Herzlichen Glückwunsch!

Mit Ihrem Kauf haben Sie sich für einen hochwertigen Artikel entschieden.

Machen Sie sich vor der ersten Verwendung mit dem Artikel vertraut.

Lesen Sie hierzu aufmerksam die nachfolgende Gebrauchsanleitung.

Benutzen Sie den Artikel nur wie beschrieben und für die angegebenen Einsatzbereiche. Bewahren Sie diese Gebrauchsanleitung gut auf.

Händigen Sie alle Unterlagen bei Weitergabe des Artikels an Dritte ebenfalls mit aus.

Bestimmungsgemäße

Verwendung

Der Artikel ist nur für den privaten Gebrauch und nicht für den gewerblichen Gebrauch zu verwenden. Der Artikel ist für Lebensmittel geeignet. Er hält Getränke auch ohne Kühlakku bis zu 11 Stunden angenehm frisch.*

*Test nach Norm EN 12546-2

Lieferumfang

1 x Kühltasche aufblasbar

1 x Gebrauchsanleitung

Technische Daten

Maße: 42 x 40 x 30 cm (B x H x T)

Volumen: 26 l



Max. Ladekapazität: 13 kg



Herstellungsdatum (Monat/Jahr):

03/2018

Verwendete Symbole



Nicht mit losen Eiswürfeln oder Flüssigkeiten befüllen.



Nicht der maximal angegebenen Außentemperatur aussetzen.



Lebensmittel geeignet



Herstellungsdatum (Monat/Jahr)



Sicherheitshinweise

- Lassen Sie Kinder nie unbeaufsichtigt mit dem Verpackungsmaterial. Es besteht Erstickungsgefahr.

Artikel mit Luft befüllen

1. Entfernen Sie die Verpackung vom Artikel und öffnen Sie beide Ventilverschlüsse durch Drehen gegen den Uhrzeigersinn (Abb. A).
2. Der Artikel benötigt einige Minuten, um sich zu entfalten (Abb. B).
3. Drehen Sie das obere Ventil im Uhrzeigersinn zu (Abb. C).
4. Pusten Sie an dem unteren Ventil den Artikel bis zur gewünschten Stabilität auf und drehen Sie danach das Ventil im Uhrzeigersinn zu (Abb. D).

Artikel entlüften

1. Entleeren Sie den Artikel vollständig und drehen Sie beide Ventile gegen den Uhrzeigersinn auf (Abb. E).
2. Drücken Sie von oben den Artikel herunter, damit die Luft aus dem Artikel entweichen kann (Abb. F).
3. Halten Sie den Artikel gedrückt und drehen Sie die Ventile im Uhrzeigersinn zu (Abb. G).
4. Ziehen Sie die Schlaufe zum Fixieren über den Artikel (Abb. G).

Verwendung

- Stellen oder legen Sie keine spitzen Gegenstände in den Artikel, da diese den Artikel beschädigen können.
- Zur Verstärkung der Kühldauer können Sie vorgekühlte Kühlakkus in den Artikel legen.

Lagerung, Reinigung

Den Artikel immer trocken und sauber in einem temperierten Raum lagern. WICHTIG! Leichte Verschmutzungen können mit einem feuchten Reinigungstuch entfernt werden. Benutzen Sie für größere Verschmutzungen Wasser und mildes Reinigungsmittel. Anschließend mit einem Reinigungstuch trocken wischen.

Achtung: Nicht in Wasser tauchen!



Hinweise zur Entsorgung

Entsorgen Sie den Artikel und die Verpackungsmaterialien entsprechend aktueller örtlicher Vorschriften. Verpackungsmaterialien wie z. B. Folienbeutel gehören nicht in Kinderhände. Bewahren Sie das Verpackungsmaterial für Kinder unerreichbar auf.

Hinweise zur Garantie und Serviceabwicklung

Der Artikel wurde mit großer Sorgfalt und unter ständiger Kontrolle produziert. Sie erhalten auf diesen Artikel drei Jahre Garantie ab Kaufdatum. Bitte bewahren Sie den Kassenbon auf.

Die Garantie gilt nur für Material- und Fabrikationsfehler und entfällt bei missbräuchlicher oder unsachgemäßer Behandlung. Ihre gesetzlichen Rechte, insbesondere die Gewährleistungsrechte, werden durch diese Garantie nicht eingeschränkt. Bei etwaigen Beanstandungen wenden Sie sich bitte an die unten stehende Service-Hotline oder setzen Sie sich per E-Mail mit uns in Verbindung. Unsere Servicemitarbeiter werden das weitere Vorgehen schnellstmöglich mit Ihnen abstimmen. Wir werden Sie in jedem Fall persönlich beraten. Die Garantiezeit wird durch etwaige Reparaturen aufgrund der Garantie, gesetzlicher Gewährleistung oder Kulanz nicht verlängert. Dies gilt auch für ersetzte und reparierte Teile.

Nach Ablauf der Garantie anfallende Reparaturen sind kostenpflichtig.

IAN: 290759

DE Service Deutschland
Tel.: 0800-5435111
E-Mail: deltasport@lidl.de

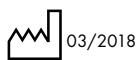
AT Service Österreich
Tel.: 0820 201 222
(0,15 EUR/Min.)
E-Mail: deltasport@lidl.at

CH Service Schweiz
Tel.: 0842 665566
(0,08 CHF/Min.,
Mobilfunk max. 0,40 CHF/Min.)
E-Mail: deltasport@lidl.ch

DELTA-SPORT HANDELSKONTOR GMBH

Wragekamp 6 • DE-22397 Hamburg

GERMANY



Delta-Sport Nr.: KT-5035

IAN 290759

6 D