



CLOTHES AIRER

GB IE NI

CLOTHES AIRER

Operation and safety notes

FR BE

ÉTENDOIR À LINGE

Instructions d'utilisation et consignes de sécurité

DE AT CH

FLÜGELWÄSCHSTÄNDER

Bedienungs- und Sicherheitshinweise

DK

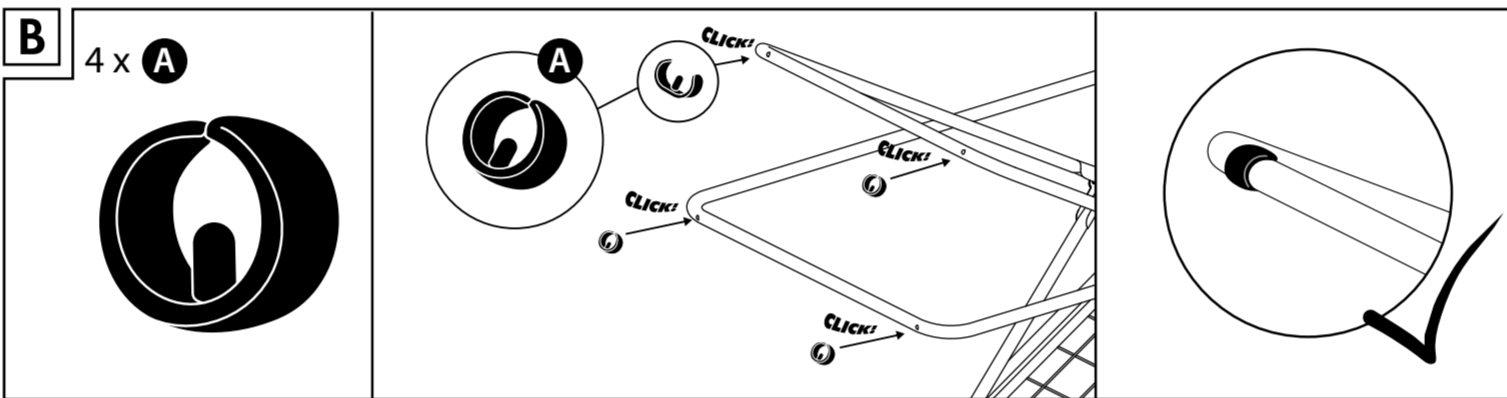
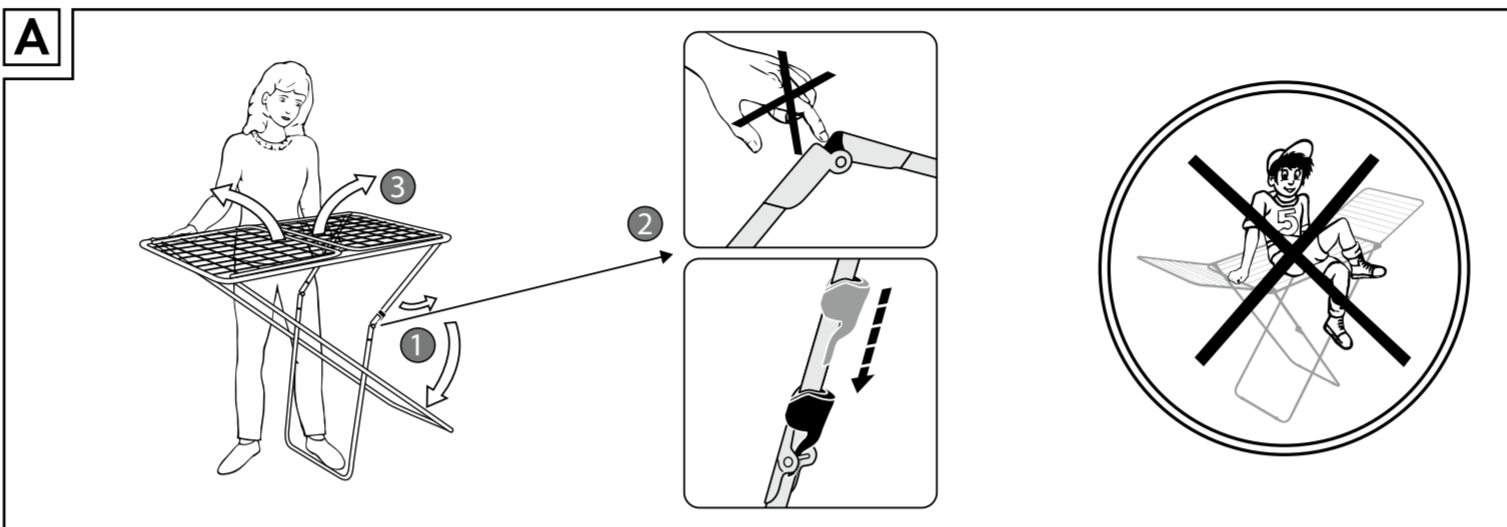
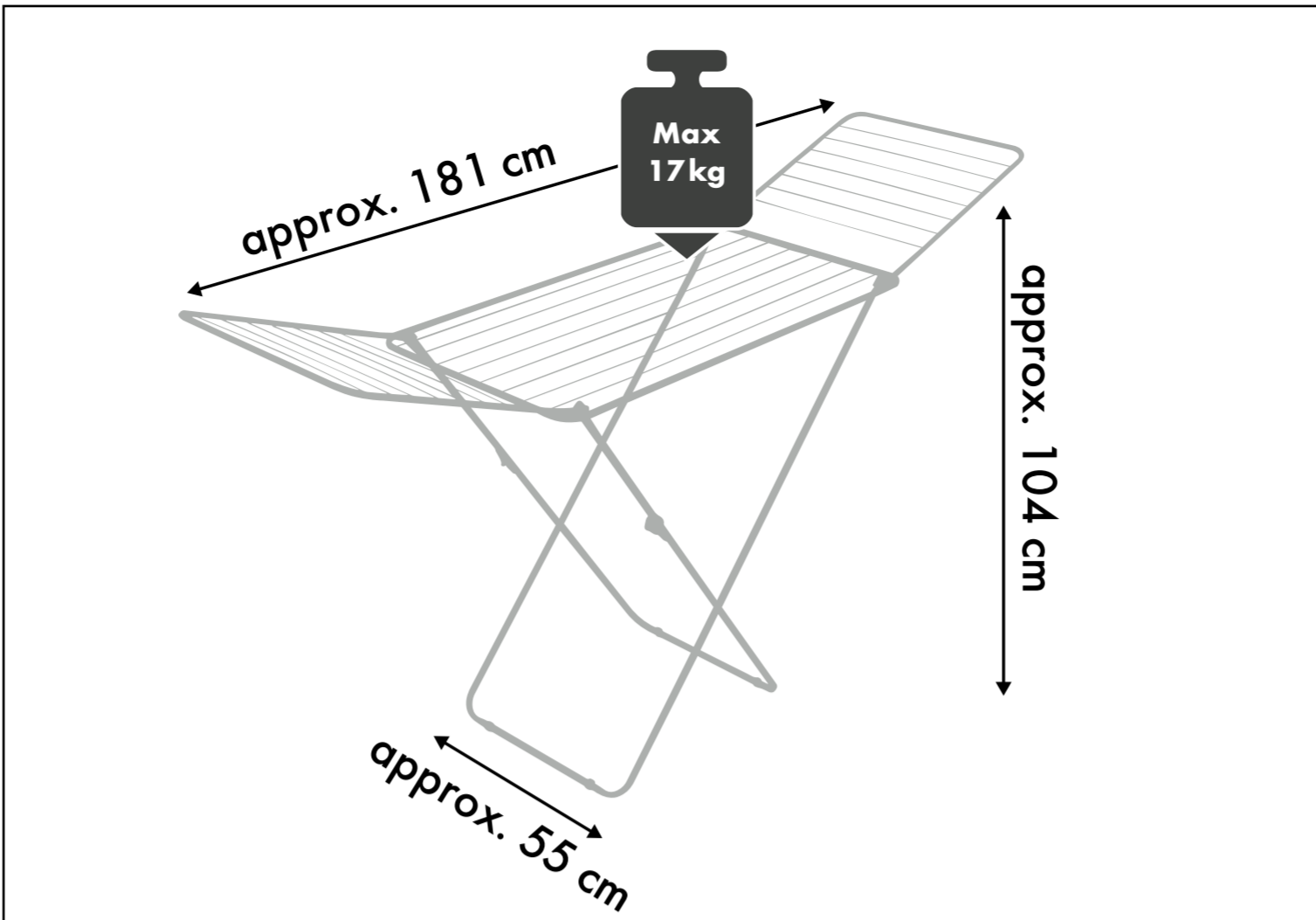
TØRRESTATIV

Brugs- og sikkerhedsanvisninger

NL BE

VLEUGELWASSTANDAARD

Bedienings- en veiligheidsinstructies



List of pictograms used	
	Please read the operating instructions!
	Observe the warnings and safety notes!
	Danger to life and risk of accidents for infants and children
	Dispose of the packaging and product in an environmentally-friendly manner!

GB IE NI **Clothes airer**

● Introduction

Congratulations on the purchase of your new product. You have chosen a high-quality product. Familiarise yourself with the product before using it for the first time. Please also carefully read the following instructions for use and safety notes. The product must only be used as described and for the specified applications. Keep these instructions in a safe place for future reference. When passing the product on to others, be sure to also include all documentation.

● Intended use

This product is a laundry drying rack. Modifying the product is prohibited and will result in damage. Misuse may also result in other life-threatening risks and injuries. This product was designed for domestic use only. It is not intended for commercial use. The manufacturer is not liable for damages due to improper use.

● Technical data

Item number:	CS42191E
Total drying length:	approx. 18 m
Dimensions (W x H x L):	folded approx. 55 x 4 x 128 cm unfolded approx. 55 x 104 x 181 cm
Item weight:	2,40 kg
Max. load:	17 kg
Production ID:	07/2022

Safety information

READ THE INSTRUCTIONS FOR USE BEFORE USING THE PRODUCT! KEEP ALL SAFETY INFORMATION AND INSTRUCTIONS FOR FUTURE REFERENCE!

- WARNING! DANGER TO LIFE AND RISK OF ACCIDENTS FOR INFANTS AND CHILDREN!** Never leave children unsupervised with the packaging material. There is a danger of suffocation.
- WARNING! RISK OF STRANGULATION AND SUFFOCATION!** Keep children away from the product. Do not allow children to play with it. Do not allow children to play with the packaging film. Children can get entangled in the packaging whilst playing and suffocate. The product must be stored out of the reach of children and in a closed room!
- This product is not a toy. Please keep children away from the winged drying rack.
- Make sure the product is stable and only use it on even and firm surfaces.
- CAUTION! CRUSHING HAZARD!** Be careful of your hands and fingers when setting up or collapsing the winged drying rack.
- Never attempt to repair the product yourself.
- Do not sit or lean on the winged drying rack.
- Please check the winged drying rack for any damages routinely and before each use.
- Do not use a damaged winged drying rack.
- Do not use the winged drying rack for hanging or storing other items.
- Do not exceed the maximum load capacity of 17 kg.
- Do not use the product in strong winds or storms.

● Use

Note: Remove all packaging materials from the product.
Note: No replacement parts are included for this product.

● Setting up the winged drying rack

- Set up the winged drying rack as shown in figures A and B.
- In order to prevent an accidental collapse, after you have set up the drying rack, slide the child lock downwards until it locks in place at the joint (see fig. A).
Note: For this winged drying rack, replacement foot caps are available on request. If these are needed, please contact our service centre.

IAN 377155_2110

GB IE NI DK BE NL

● Hanging up laundry

- Distribute the laundry evenly over the product when hanging it up.
- Do not exceed the maximum load capacity of 17 kg.

● Storage, cleaning and care

- Do not use any corrosive or abrasive cleaning agents.
- To maintain the product well, clean it using a damp cloth and soap.
- After using the product, place it in a dry location and store it away from direct sunlight.

● Repair and maintenance

Repairs and maintenance work must be carried out by a specialist in accordance with the manufacturer's instructions.

● Disposal

The packaging is made entirely of recyclable materials, which you may dispose of at local recycling facilities.

Contact your local refuse disposal authority for more details of how to dispose of your worn-out product.

● Manufacturer/Service

Casa Si Marketing- und VertriebsgmbH
Obkirchergasse 36
1190 Vienna
AUSTRIA
Tel.: 0800 124 43 90
Fax: +43 1 440 28 62 17
Email: service@casasi.com
www.casasi.com

IAN 377155_2110

Please have your receipt and the item number (IAN 377155_2110) ready as your proof of purchase when enquiring about your product.

● Warranty

The product has been manufactured to strict quality guidelines and meticulously examined before delivery. In the event of product defects you have legal rights against the retailer of this product. Your legal rights are not limited in any way by our warranty detailed below.

The warranty for this product is 3 years from the date of purchase. The warranty period begins on the date of purchase. This document is required as your proof of purchase.

Should this product show any fault in materials or manufacture within 3 years from the date of purchase, we will repair or replace it – at our choice – free of charge to you. This warranty becomes void if the product has been damaged, or used or maintained improperly.

The warranty applies to defects in material or manufacture. This warranty does not cover product parts subject to normal wear, thus possibly considered consumables (e.g. batteries) or for damage to fragile parts, e.g. switches, rechargeable batteries or glass parts.

Billedtekst til de anvendte piktogrammer	
	Læs betjeningsvejledningen!
	Overhold advarsels- og sikkerhedshenvisninger!
	Livs- og ulykkesfare for småbørn og børn
	Bortskaf emballage og produkt miljøvenligt!

DK Tørrestativ

● Indledning

Hjerteligt tillykke med købet af dit nye produkt. Med købet har du besluttet dig for et førsteklasses produkt. Gør dig fortroligt med produktet inden første ibrugtagning. Læs derfor betjeningsvejledningen og sikkerhedshenvisningerne omhyggeligt igennem. Brug kun produktet som beskrevet og til de angivne anvendelsesområder. Opbevar denne vejledning på et sikkert sted.

Udlever alle dokumenter ved videregivelse af produktet til tredjemand.

● Formålsbestemt anvendelse

Ved dette produkt drejer det sig om et vingetørrestativ. En ændring af produktet er ikke tilladt og fører til beskadigelser. Derudover er der risiko for livstruende situationer og tilskadekomst. Dette produkt blev udelukkende fremstillet til brug i hjemmet. Det er ikke beregnet til erhvervsmæssig brug. Producenten fralægger sig ethvert ansvar for skader som følge af uhensigtsmæssig anvendelse.

● Tekniske data

Varenummer:	CS42191E
Samlede længde til tørring:	ca. 18 m
Mål (B x H x L):	sammenfoldet ca. 55 x 4 x 128 cm udslået ca. 55 x 104 x 181 cm
Varens vægt:	2,40 kg
Maks. bæreevne:	17 kg
Produktions-ID:	07/2022

Sikkerhedshenvisninger

LÆSBETJENINGSVEJLEDNINGEN INDE I PRODUKTET ANVENDES! OPBEVAR ALLE SIKKERHEDSHENVISNINGER OG VEJLEDNINGER TIL FREMTIDIG BRUG!

- ADVARSEL! LIVS- OG ULYKKEFARE FOR SMÅBØRN OG BØRN!** Lad aldrig børn være uden opsyn med emballagen. Der er fare for kvælning.
- ADVARSEL! FARE FOR KVÆLNING OG STRANGULERING!** Hold børn på afstand af produktet. Lad ikke børn lege produktet. Lad børn ikke lege med emballagefolien. Børn kan under leg blive viklet ind i emballagefolien og blive kvælt. Produktet skal opstilles udenfor børns rækkevidde, og opbevares i et lukket rum!
- Dette produkt er ikke noget legetøj. Hold børn på afstand af vingetørrestativet.
- Vær opmærksom på, at produktet står fast og brug det kun på jævne og faste underlag.
- OBS! FARE FOR AT KOMME I KLEMME!** Pas på dine hænder og fingre, når du opstiller og sammenfolder vingetørrestativet.
- Forsøg aldrig selv at reparere produktet.
- Sæt dig ikke på vingetørrestativet og læn dig ikke imod det.

- Kontroller vingetørrestativet regelmæssigt og før hver ibrugtagning for skader.
- Et beskadiget vingetørrestativ må ikke længere anvendes.
- Anvend ikke vingetørrestativet som alternativ opbevarings- eller aflæsningsmulighed.
- Overskrid ikke den maksimale bæreevne på 17 kg.
- Må ikke bruges i stærk vind eller storm.

● Ibrugtagning

Bemærk: fjern alt emballage fra produktet.
Bemærk: der følger ingen reservedele med produktet.

● Opstilling af vingetørrestativet

- Opstil vingetørrestativet som vist i afbildning A og B.
- For at undgå en utilsigtet sammenfoldning, skal du efter opstillingen, skubbe børnesikringen nedad, indtil den går i hak ved leddet (se illust. A).
Bemærk: fødderne til dette vingetørrestativ kan fås som reservedele ved behov. Henvend dig til vores servicestud.

● Ophængning af vasketøj

- Fordel dit vasketøj ligeligt på hele produktets flade.
- Overskrid ikke den maksimale bæreevne på 17 kg.

● Opbevaring, rengøring og pleje

- Brug ingen ætsende eller skurende rengøringsmidler.
- Rengør produktet med en fugtig klud og sæbe, for at holde det rent.
- Efter anvendelse stilles produktet på et tørt sted og opbevares beskyttet mod direkte sollys.

● Reparation og vedligeholdelse

Reparationer og vedligeholdelse skal gennemføres af en fagperson og i overensstemmelse med vejledningen af producenten.

● Bortskaffelse

Indpakningen består af miljøvenlige materialer, som De kan bortskaffe over de lokale genbrugssteder.

De får oplyst muligheder til bortskaffelse af det udjente produkt hos deres lokale myndigheder eller bystyre.

● Producent/Service

Casa Si Marketing- und VertriebsgmbH
Obkirchergasse 36
1190 Wien
AUSTRIA
Tel.: +43 1 440 28 62
Fax: +43 1 440 28 62 17
E-Mail: service@casasi.com
www.casasi.com

IAN 377155_2110

Opbevar venligst kvitteringen og varenummeret (IAN 377155_2110) til brug ved alle henvendelser som bevis for købet.

● Garanti

Produktet blev produceret omhyggeligt efter de strengeste kvalitetskrav og kontrolleret grundigt inden levering. Hvis der forekommer mangler ved dette produkt, så har de juridiske rettigheder over for sælgeren af dette produkt. Disse juridiske rettigheder indskrænkes ikke af vores garanti, der beskrives i det følgende.

De får 3 års garanti fra købsdatoen på dette produkt. Garantifristen begynder med købsdatoen. Opbevar den originale kassebon på et sikkert sted. Denne kassebon behøves som dokumentation for købet.

Hvis der inden for 3 år fra købsdatoen af for dette produkt opstår en materiale- eller fabriktionsfejl, bliver produktet repareret eller erstattet – efter vores valg – af os uden omkostninger for dem. Garantien bortfalder, hvis produktet bliver beskadiget eller ikke anvendes eller vedligeholdes korrekt.

Garantien gælder for materiale- eller fabriktionsfejl. Denne garanti dækker ikke produktdele, som er udsat for normalt slid og derfor kan betragtes som normale sliddele (f.eks. batterier) eller ved skader på skrøbelige dele; f.eks. kontakter, akkumulatører som er fremstillet af glas.

Légende des pictogrammes utilisés	
	Lisez le mode d'emploi !
	Respecter les avertissements et les consignes de sécurité !
	Danger de mort et risque d'accident pour les nourrissons et les enfants
	Mettez l'emballage et le produit au rebut en respectant l'environnement !

FR BE **Étendoir à linge**

● Introduction

Nous vous félicitons pour l'achat de votre nouveau produit. Vous avez opté pour un produit de haute qualité. Veuillez vous familiariser avec le produit avant sa première utilisation. Veuillez lire attentivement le mode d'emploi ci-dessous et les consignes de sécurité. Utilisez uniquement ce produit en vous conformant aux instructions et aux domaines d'application mentionnés. Conserver ces instructions dans un lieu sûr. Lorsque vous remettez le produit à d'autres utilisateurs, veuillez également leur transmettre tous les documents.

● Utilisation conforme

Ce produit est un séchoir à linge. Toute modification du produit est interdite et conduit à des dommages. Il peut en outre en résulter des risques mortels ou des blessures. Ce produit a été exclusivement conçu pour un usage domestique. Il n'est pas destiné à un usage commercial. Le fabricant décline toute responsabilité en cas d'utilisation non conforme à l'usage prévu.

● Caractéristiques techniques

Référence de l'article :	CS42191E
Longueur d'étendage totale :	env. 18 m
Dimensions (l x h x L) :	fermé env. 55 x 4 x 128 cm déplié env. 55 x 104 x 181 cm
Poids de l'article :	2,40 kg
Charge max. :	17 kg
ID de production :	07/2022

