



## SMARTPHONEHALTERUNG

DE AT CH

### SMARTPHONEHALTERUNG

Gebrauchsanweisung

IT CH

### SUPPORTO PER SMARTPHONE

Istruzioni d'uso

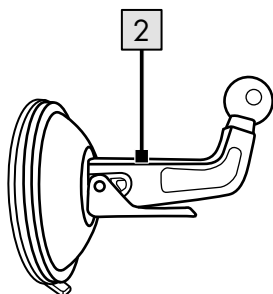
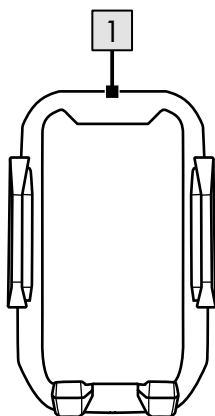
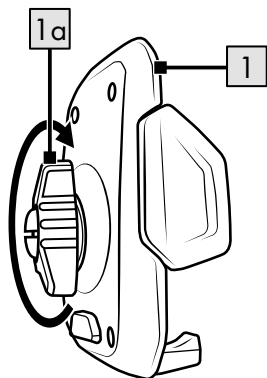
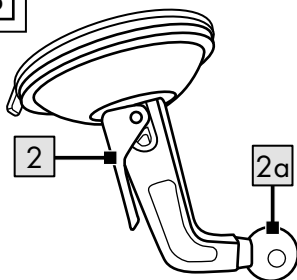
FR CH

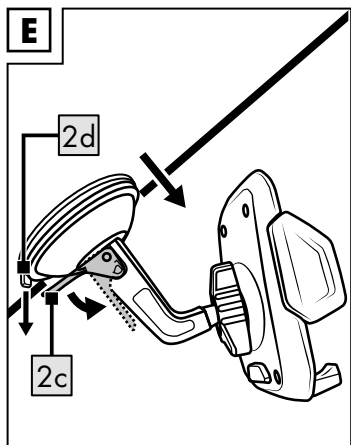
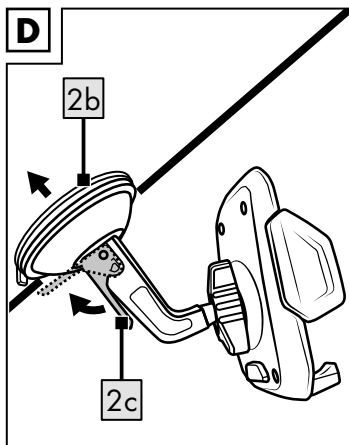
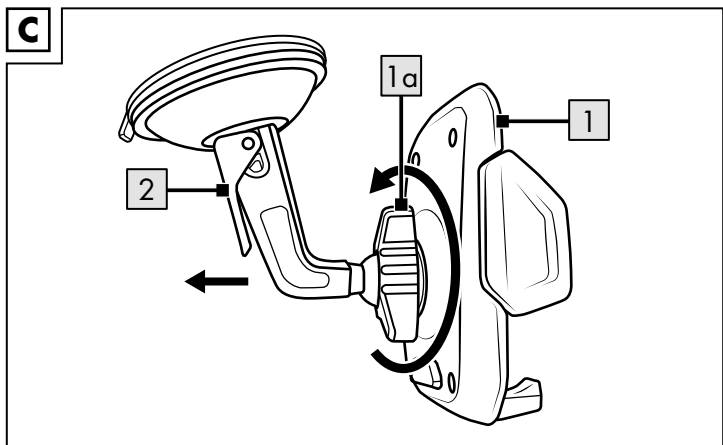
### SUPPORT POUR SMARTPHONE

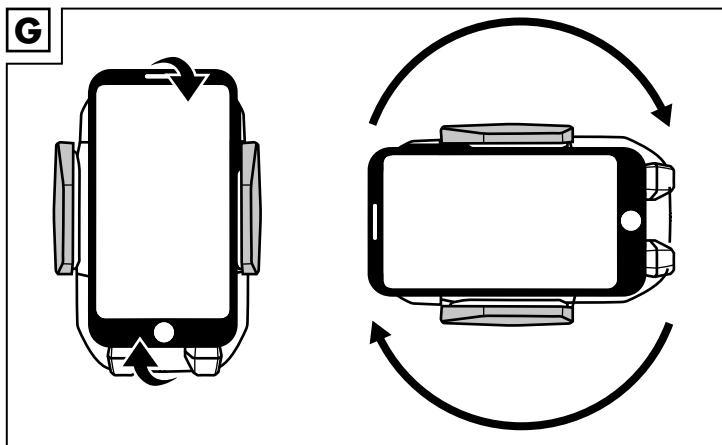
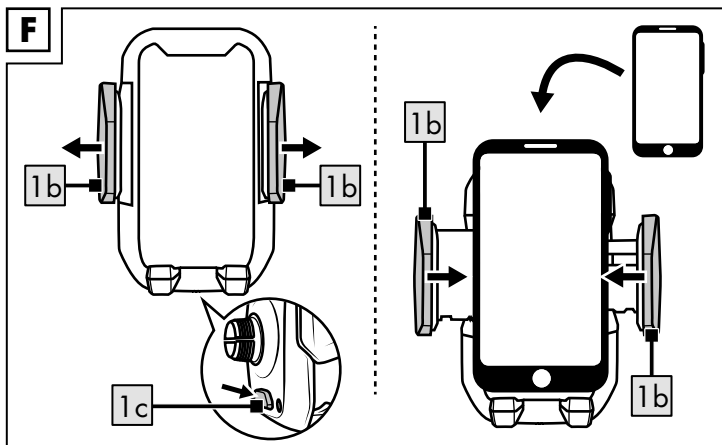
Notice d'utilisation

IAN 436024\_2304

DE AT CH  
FR IT

**A****B**





Herzlichen Glückwunsch!

Mit Ihrem Kauf haben Sie sich für einen hochwertigen Artikel entschieden.

Machen Sie sich vor der ersten Verwendung mit dem Artikel vertraut.



**Lesen Sie hierzu aufmerksam die nachfolgende Gebrauchsanweisung.**

Benutzen Sie den Artikel nur wie beschrieben und für die angegebenen Einsatzbereiche. Bewahren Sie diese Gebrauchsanweisung gut auf. Händigen Sie alle Unterlagen bei Weitergabe des Artikels an Dritte ebenfalls mit aus.

## Lieferumfang (Abb. A)

1 x Halterung (1)

1 x Haltearm (2)

1 x Gebrauchsanweisung

## Technische Daten

Gewicht: ca. 121,5 g

Länge: ca. 140 mm

Halterung einstellbar: 48-101 mm



Herstellungsdatum  
(Monat/Jahr): 11/2023

## Bestimmungsgemäße Verwendung

Dieser Artikel ist als Halterung für ein Smartphone an der Windschutzscheibe im Innenraum von Kraftfahrzeugen und für den privaten Gebrauch entwickelt worden.

## Sicherheitshinweise



### Lebensgefahr!

- Lassen Sie Kinder niemals unbeaufsichtigt mit dem Verpackungsmaterial. Es besteht Erstickungsgefahr.



### Verletzungsgefahr für Kinder!

- Kinder dürfen nicht mit dem Artikel spielen. Weisen Sie Kinder insbesondere darauf hin, dass der Artikel kein Spielzeug ist. Beachten Sie den natürlichen Spieltrieb und die Experimentierfreudigkeit von Kindern. Verhindern Sie Situationen und Verhaltensweisen, die nicht für den Artikel vorgesehen sind.



### Verletzungsgefahr!

- Es dürfen keine Modifikationen am Artikel vorgenommen werden!

- Verwenden Sie den Artikel ausschließlich wie im Abschnitt „Bestimmungsgemäße Verwendung“ vorgegeben.
- Prüfen Sie den Artikel vor jedem Gebrauch auf Beschädigungen oder Abnutzungen. Bei Beschädigungen dürfen Sie den Artikel nicht mehr verwenden.
- Überprüfen Sie den Haftsauger vor jeder Fahrt auf festen Halt.

### **Unfallgefahr!**

- Die Positionierung des Artikels darf die Fahrweise des Fahrers nicht beeinträchtigen. Das Sichtfeld muss frei sein.
- Montieren Sie den Artikel nicht im Aktionsbereich eines Airbags und nicht im Lenkradbereich.
- Montieren, bedienen und justieren Sie den Artikel nicht während der Fahrt.
- Greifen oder suchen Sie während der Fahrt nicht nach heruntergefallenen Gegenständen.
- Verlegen Sie mögliche Zuleitungen so, dass Sie keine Gefahrenquellen darstellen.

### **Vermeidung von Sachschäden!**

- Starke Sonneneinstrahlung kann die Funktion des Artikels beeinträchtigen.

- Direkte Sonneneinstrahlung kann den Haftsauger beschädigen sowie die Haftung an der Windschutzscheibe beeinträchtigen.
- Lösen Sie den Haftsauger in regelmäßigen Abständen (mind. alle 3 Monate) und befestigen Sie ihn erneut.
- Der Inverkehrbringer haftet nicht für eventuelle Schäden an Smartphones, die durch die Verwendung des Artikels entstanden sind.

## **Montage**

### **Montage der Halterung am Haltearm (Abb. B)**

Stecken Sie das Kugelgelenk (2a) durch die Öffnung der Sternschraube (1a). Drehen Sie anschließend die Sternschraube fest an.

### **Demontage der Halterung vom Haltearm (Abb. C)**

Lösen Sie die Sternschraube (1a) und ziehen Sie die Halterung (1) aus dem Haltearm (2).

### **Montage an der Windschutzscheibe (Abb. D)**

Drücken Sie den Haftsauger (2b) fest auf die gewünschte Stelle an der Windschutzscheibe und legen Sie den Hebel (2c) um, damit sich ein Vakuum bildet.

## Demontage von der Windschutzscheibe (Abb. E)

Legen Sie den Hebel (2c) um und ziehen Sie an der Lasche (2d), damit das Vakuum entweichen kann. Nehmen Sie den Artikel von der Windschutzscheibe.

## Verwendung

### Smartphone platzieren/entnehmen (Abb. F)

Drücken Sie den Knopf (1c), um die Haltebügel (1b) zu öffnen. Platzieren Sie das Smartphone in der Halterung (1). Schieben Sie die Haltebügel (1b) zusammen. Zum Entnehmen des Smartphones drücken Sie erneut den Knopf, um die Haltebügel zu öffnen.

### Ausrichtung anpassen (Abb. G)

Drehen oder kippen Sie die Halterung (1), um die Ausrichtung des Artikels zu ändern.

## Lagerung, Reinigung

Lagern Sie den Artikel bei Nichtbenutzung immer trocken und sauber bei Raumtemperatur.

Nur mit einem trockenen Reinigungstuch sauber wischen.

**WICHTIG!** Nie mit scharfen Reinigungsmitteln reinigen.

## Hinweise zur Entsorgung



Entsorgen Sie den Artikel und die Verpackungsmaterialien entsprechend den aktuellen örtlichen Vorschriften.

Bewahren Sie Verpackungsmaterialien (wie z. B. Folienbeutel) für Kinder unerreichbar auf. Weitere Informationen zur Entsorgung des ausgedienten Artikels erhalten Sie bei Ihrer Gemeinde- oder Stadtverwaltung. Entsorgen Sie den Artikel und die Verpackung umweltschonend.



Der Recycling-Code dient der Kennzeichnung verschiedener Materialien zur Rückführung in den Wiederverwertungskreislauf (Recycling). Der Code besteht aus einem Recyclingsymbol für den Verwertungskreislauf und einer Nummer, die das Material kennzeichnet.

## Hinweise zur Garantie und Serviceabwicklung

Der Artikel wurde mit großer Sorgfalt und unter ständiger Kontrolle produziert.

DELTA-SPORT HANDELSKONTOR GmbH räumt privaten Endkunden auf diesen Artikel drei Jahre Garantie ab Kaufdatum (Garantiefrist) nach Maßgabe der folgenden Bestimmungen ein. Die Garantie gilt nur für Material- und Verarbeitungsfehler. Die Garantie erstreckt sich nicht auf Teile, die der normalen Abnutzung unterliegen und deshalb als Verschleißteile anzusehen sind (z. B. Batterien) sowie nicht auf zerbrechliche Teile, z. B. Schalter, Akkus oder Teile, die aus Glas gefertigt sind.

Ansprüche aus dieser Garantie sind ausgeschlossen, wenn der Artikel unsachgemäß oder missbräuchlich oder nicht im Rahmen der vorgesehenen Bestimmung oder des vorgesehenen Nutzungsumfangs verwendet wurde oder Vorgaben in der Anleitung/Anweisung nicht beachtet wurden, es sei denn, der Endkunde weist nach, dass ein Material- oder Verarbeitungsfehler vorliegt, der nicht auf einem der vorgenannten Umstände beruht. Ansprüche aus der Garantie können nur innerhalb der Garantiefrist unter Vorlage des Originalkassenbelegs geltend gemacht werden. Bitte bewahren Sie deshalb den Originalkassenbeleg auf.

Die Garantiefrist wird durch etwaige Reparaturen aufgrund der Garantie, gesetzlicher Gewährleistung oder Kulanz nicht verlängert. Dies gilt auch für ersetzte und reparierte Teile. Bitte wenden Sie sich bei Beanstandungen zunächst an die untenstehende Service-Hotline oder setzen Sie sich per E-Mail mit uns in Verbindung. Liegt ein Garantiefall vor, wird der Artikel von uns – nach unserer Wahl – für Sie kostenlos repariert, ersetzt oder der Kaufpreis erstattet. Weitere Rechte aus der Garantie bestehen nicht. Ihre gesetzlichen Rechte, insbesondere Gewährleistungsansprüche gegenüber dem jeweiligen Verkäufer, werden durch diese Garantie nicht eingeschränkt.

IAN: 436024\_2304

- DE** Kundenservice Deutschland  
Tel.: 0800 5435 111  
E-Mail: [deltasport@lidl.de](mailto:deltasport@lidl.de)
- AT** Service Österreich  
Tel.: 0800 447744  
E-Mail: [deltasport@lidl.at](mailto:deltasport@lidl.at)
- CH** Service Schweiz  
Tel.: 0800 56 44 33  
E-Mail: [deltasport@lidl.ch](mailto:deltasport@lidl.ch)



Félicitations !

Vous venez d'acquérir un article de grande qualité. Avant la première utilisation, familiarisez-vous avec l'article.



**Pour cela, veuillez lire attentivement la notice d'utilisation suivante.**

Utilisez l'article uniquement comme indiqué et pour les domaines d'utilisation mentionnés. Conservez bien cette notice d'utilisation. Si vous cédez l'article à un tiers, veuillez à lui remettre l'ensemble de la documentation.

## Étendue de la livraison (fig. A)

- 1 support (1)
- 1 bras de support (2)
- 1 notice d'utilisation

## Caractéristiques techniques

- Poids : env. 121,5 g
- Longueur : env. 140 mm
- Support réglable : 48 - 101 mm



Date de fabrication  
(mois/année) : 11/2023

## Utilisation conforme à sa destination

Cet article a été conçu pour servir de support pour smartphone sur le pare-brise à l'intérieur de véhicules automobiles et à usage privé.

## Consignes de sécurité



### **Danger de mort !**

- Ne laissez jamais les enfants sans surveillance avec le matériel d'emballage. Il existe des dangers de suffocation.



### **Risque de blessure pour les enfants !**

- Les enfants ne doivent pas jouer avec l'article. Avertissez en particulier les enfants du fait que l'article n'est pas un jouet. Méfiez-vous de l'instinct naturel de jeu et de la volonté d'expérimentation des enfants. Évitez les situations et les comportements qui ne sont pas adaptés à l'article.



### **Risque de blessure !**

- Aucune modification ne doit être apportée à l'article !

- Utilisez cet article exclusivement en conformité avec la section « Utilisation conforme à sa destination ».
- Avant chaque utilisation, vérifiez que l'article n'est pas endommagé et ne présente pas de signes d'usure. En cas de détériorations, vous ne devez plus utiliser cet article.
- Avant chaque trajet, vérifiez que la ventouse est bien fixée.

### **Risque d'accident !**

- Le positionnement de l'article ne doit pas gêner la conduite du conducteur. Le champ de vision doit être dégagé.
- Ne placez pas l'article dans la zone d'action d'un airbag ou dans la zone du volant.
- Ne montez pas, ne manipulez pas ou n'ajustez pas l'article en conduisant.
- Ne saisissez pas et ne cherchez pas d'objets tombés en conduisant.
- Placez les éventuels câbles d'alimentation de manière à ce qu'ils ne constituent pas une source de danger.

### **Éviter les dommages matériels !**

- Une forte exposition au soleil peut nuire au bon fonctionnement de l'article.
- Une exposition directe au soleil peut endommager la ventouse et réduire l'adhérence au pare-brise.
- Détachez la ventouse à intervalles réguliers (au min. tous les 3 mois) et fixez-la à nouveau.
- Le distributeur n'est en aucun cas responsable des dommages causés aux smartphones par l'utilisation de l'article.

## **Montage**

### **Montage du support au bras de support (fig. B)**

Insérez la rotule (2a) dans l'ouverture de la vis en étoile (1a). Serrez ensuite la vis en étoile.

### **Démontage du support du bras de support (fig. C)**

Desserrez la vis en étoile (1a) et retirez le support (1) du bras de support (2).

## **Montage au pare-brise (fig. D)**

Appuyez fermement sur la ventouse (2b) à l'endroit souhaité sur le pare-brise et rabattez le levier (2c) afin de créer un vide.

## **Démontage du pare-brise (fig. E)**

Rabattez le levier (2c) et tirez sur la languette (2d) pour permettre au vide de s'échapper. Retirez l'article du pare-brise.

## **Utilisation**

### **Placer/retirer le smartphone (fig. F)**

Appuyez sur le bouton (1c) pour ouvrir les étriers de maintien (1b). Placez le smartphone dans le support (1). Resserrez les étriers de maintien (1b). Pour retirer le smartphone, appuyez à nouveau sur le bouton afin d'ouvrir les étriers de maintien.

### **Régler l'orientation (fig. G)**

Tournez ou inclinez le support (1) pour modifier l'orientation de l'article.

## **Stockage, nettoyage**

Lorsque vous n'utilisez pas l'article, rangez-le toujours dans un endroit sec et propre à une température ambiante.

Essayez uniquement avec un chiffon de nettoyage à sec.

**IMPORTANT !** Ne lavez jamais avec des produits de nettoyage agressifs.

## **Mise au rebut**



Éliminez le produit et les matériaux d'emballage conformément aux réglementations locales actuelles en vigueur. Conservez les matériaux d'emballage (comme les sachets en plastique) hors de portée des enfants. Vous obtiendrez plus d'informations relatives à l'élimination du produit usagé auprès de votre commune ou de votre municipalité. Éliminez le produit et l'emballage dans le respect de l'environnement.



Le code de recyclage est utilisé pour identifier les différents matériaux à retourner dans le cycle de recyclage. Ce code se compose du symbole de recyclage, représentant le cycle de recyclage ainsi que d'un numéro identifiant le matériau.

## **Indications concernant la garantie et le service après-vente**

L'article a été produit avec grand soin et sous un contrôle constant. DELTA-SPORT HANDELSKONTOR GmbH accorde au client final privé une garantie de trois ans sur cet article à compter de la date d'achat (période de garantie) conformément aux dispositions suivantes. La garantie ne vaut que pour les défauts de matériaux et de fabrication. La garantie ne couvre pas les pièces soumises à une usure normale, lesquelles doivent donc être considérées comme des pièces d'usure (comme par ex. les piles), de même qu'elle ne couvre pas les pièces fragiles, telles que les interrupteurs, les batteries ou les pièces fabriquées en verre.

Les réclamations au titre de cette garantie sont exclues si l'article a été utilisé de manière abusive ou inappropriée, hors du cadre de son usage ou du champ d'application prévu ou si les instructions de la notice d'utilisation n'ont pas été respectées, à moins que le client final ne prouve que l'article présentait un défaut de matériau ou de fabrication n'étant pas dû à l'une des conditions mentionnées ci-dessus.

Les réclamations au titre de la garantie ne peuvent être adressées pendant la période de garantie qu'en présentant le ticket de caisse original. Veuillez pour cela conserver le ticket de caisse original. Ceci s'applique également aux pièces remplacées et réparées.

Si vous avez des plaintes à formuler, veuillez d'abord contacter le service d'assistance téléphonique ci-dessous ou nous contacter par courrier électronique. Si le cas est couvert par la garantie, nous nous engageons - à notre appréciation - à réparer ou à remplacer l'article gratuitement pour vous ou à vous rembourser le prix d'achat. Aucun autre droit ne découle de la garantie.

Vos droits légaux, en particulier les droits de garantie contre le vendeur concerné, ne sont pas limités par cette garantie.

IAN : 436024\_2304

**CH** Service Suisse

Tel. : 0800 56 44 33

E-Mail : [deltasport@lidl.ch](mailto:deltasport@lidl.ch)

Congratulazioni!

Avete acquistato un articolo di alta qualità. Consigliamo di familiarizzare con l'articolo prima di cominciare ad utilizzarlo.



**Leggere attentamente le seguenti istruzioni d'uso.**

Utilizzare l'articolo solo nel modo descritto e per gli ambiti di applicazione indicati. Conservare accuratamente queste istruzioni d'uso. In caso di trasferimento dell'articolo a terzi, consegnare tutti i documenti insieme all'articolo.

## **Contenuto della fornitura (fig. A)**

- 1 x supporto (1)
- 1 x braccio di supporto (2)
- 1 x istruzioni d'uso

## **Dati tecnici**

Peso: ca. 121,5 g  
Lunghezza ca. 140 mm  
Supporto regolabile: 48-101 mm



Data di produzione  
(mese/anno): 11/2023

## **Uso conforme alla destinazione**

L'articolo è stato sviluppato per l'uso privato come supporto per smartphone da usare sul parabrezza all'interno degli autoveicoli.

## **Indicazioni di sicurezza**



### **Pericolo di morte!**

- Non lasciare il materiale di imballaggio alla portata di bambini non sorvegliati. Rischio di soffocamento.



### **Pericolo di lesioni per i bambini!**

- I bambini non devono giocare con l'articolo. Informare i bambini in particolare del fatto che l'articolo non è un giocattolo. Tenere in considerazione la naturale propensione al gioco e alla sperimentazione dei bambini. Evitare situazioni e comportamenti nei quali non è previsto l'uso dell'articolo.

### **Pericolo di lesioni!**

- Non apportare modifiche all'articolo.
- Utilizzare l'articolo esclusivamente come descritto nella sezione "Uso conforme alla destinazione".
- Prima di ogni uso, verificare se l'articolo presenta danni o segni d'usura. Se è danneggiato, non utilizzare più l'articolo.
- Prima di mettersi alla guida, controllare la ventosa.

### **Pericolo di incidenti!**

- Il posizionamento dell'articolo non deve compromettere la modalità di guida del conducente. Il campo visivo deve essere libero.
- Non montare l'articolo nel campo d'azione dell'airbag o nella zona del volante.
- Non montare, usare o regolare questo articolo mentre si è alla guida.
- Durante la guida non afferrare o cercare oggetti caduti.
- Spostare le eventuali trasmissioni in modo tale che non rappresentino una fonte di pericolo.

### **Evitare danni agli oggetti!**

- Le radiazioni solari intense possono compromettere la funzione dell'articolo.
- Le radiazioni solari dirette possono danneggiare la ventosa e compromettere il supporto sul parabrezza.
- Staccare la ventosa a intervalli regolari (almeno ogni 3 mesi) e fissarla nuovamente.
- Il distributore non si assume alcuna responsabilità per eventuali danni allo smartphone derivanti dall'uso dell'articolo.

## **Montaggio**

### **Montaggio del supporto sul braccio (fig. B)**

Inserire lo snodo sferico (2a) nell'apertura della vite a stella (1a). Avvitare, poi, la vite a stella saldamente.

### **Smontaggio del supporto dal braccio (fig. C)**

Allentare la vite a stella (1a) ed estrarre il supporto (1) dal braccio di supporto (2).

## Montaggio sul parabrezza (fig. D)

Premere saldamente la ventola (2b) sulla posizione desiderata del parabrezza e spostare la leva (2c) in modo tale da creare un vuoto.

## Smontaggio dal parabrezza (fig. E)

Spostare la leva (2c) e tirare la linguetta (2d) in modo tale da eliminare il vuoto. Rimuovere l'articolo dal parabrezza.

## Uso

### Posizionare/rimuovere lo smartphone (fig. F)

Premere il pulsante (1c) per aprire la staffa di supporto (1b). Posizionare lo smartphone nel supporto (1). Spingere la staffa di supporto verso il centro (1b). Per rimuovere lo smartphone, premere di nuovo il pulsante per aprire la staffa di supporto.

### Regolazione dell'orientamento (fig. G)

Per cambiare l'orientamento dell'articolo, ruotare o inclinare il supporto (1).

## Conservazione, pulizia

In caso di mancato utilizzo, riporre l'articolo a temperatura ambiente in un luogo asciutto e pulito. Pulire solo con un panno asciutto. **IMPORTANTE!** Non utilizzare mai detergenti aggressivi.

## Smaltimento



Smaltire l'articolo e i materiali della confezione nel rispetto delle attuali normative locali. Conservare i materiali della confezione (come ad es. i sacchetti) in modo che non siano raggiungibili per i bambini. Presso la propria amministrazione comunale o cittadina è possibile ottenere ulteriori informazioni sullo smaltimento dell'articolo alla fine del suo periodo di impiego. Smaltire l'articolo e la confezione nel rispetto dell'ambiente.



Il codice di riciclaggio serve per indicare i diversi materiali per il loro ritorno al ciclo di riutilizzo (recycling). Il codice è composto da un simbolo di riciclaggio per il ciclo di riutilizzo e da un numero che contraddistingue il materiale.



## **Avvertenze sulla garanzia e sulla gestione dei servizi di assistenza**

L'articolo è stato prodotto con la massima cura e sotto un continuo controllo. DELTA-SPORT HANDEL-SKONTOR GmbH concede ai clienti finali privati, su questo articolo, tre anni di garanzia dalla data di acquisto (termine di garanzia) sulla base delle seguenti disposizioni. La garanzia vale solo per i vizi di materiale e di lavorazione. La garanzia non si estende alle parti soggette ad un normale degradamento e che siano quindi da considerarsi come pezzi soggetti ad usura (ad es. le batterie) né ai pezzi fragili come ad es. interruttori, batterie ricaricabili oppure pezzi in vetro.

Dalla presente garanzia sono escluse le richieste legate a casi di utilizzo non conforme oppure di abuso dell'articolo, oppure di utilizzo avvenuto non nell'ambito delle condizioni previste oppure del campo di impiego previsto, oppure in caso di non osservanza delle direttive riportate nelle istruzioni d'uso, a meno che il cliente non dimostri che sussista un vizio di materiale o di lavorazione che non sia riconducibile ad una delle circostanze riportate sopra.

Le richieste di garanzia possono essere avanzate solo entro il relativo termine, su presentazione dello scontrino originale di acquisto. Si prega quindi di conservare lo scontrino originale. Il termine di garanzia non sarà prolungato a seguito di eventuali riparazioni effettuate sulla base della garanzia, della garanzia obbligatoria prevista per legge oppure di accondiscendenza. Ciò vale anche per le parti sostituite oppure riparate.

In caso di contestazione rivolgersi dapprima alla hotline di assistenza sotto indicata oppure mettersi in contatto con noi via e-mail. Laddove sussista un caso coperto dalla garanzia, l'articolo sarà - a nostra discrezione - da noi riparato gratuitamente, sostituito oppure sarà rimborsato il prezzo di acquisto. Non sussistono ulteriori diritti derivanti dalla garanzia.

I vostri diritti giuridici, in particolare i diritti di garanzia obbligatoria prevista dalla legge nei confronti del relativo venditore, non sono limitati dalla presente garanzia.

IAN: 436024\_2304

**CH** Assistenza Svizzera  
Tel.: 0800 56 44 33  
E-Mail: [deltasport@lidl.ch](mailto:deltasport@lidl.ch)





**DELTA-SPORT HANDELSKONTOR GMBH**

Wragekamp 6 • 22397 Hamburg  
GERMANY



11/2023

Delta-Sport-Nr.: HS-13325

---

07.28.2023 / AM 11:16

IAN 436024\_2304

1