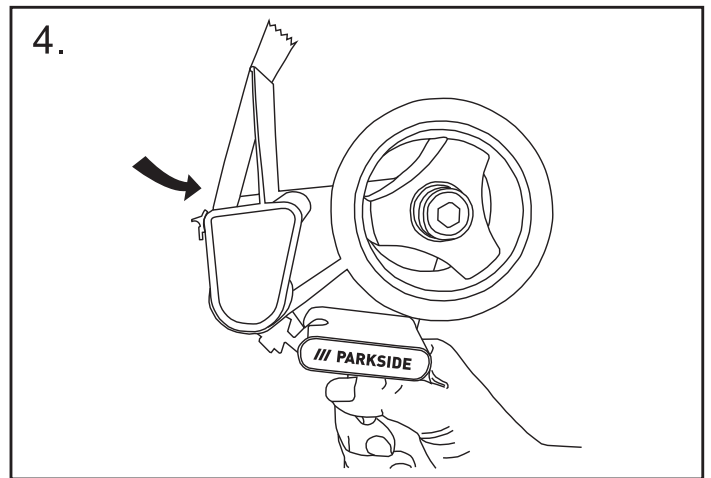
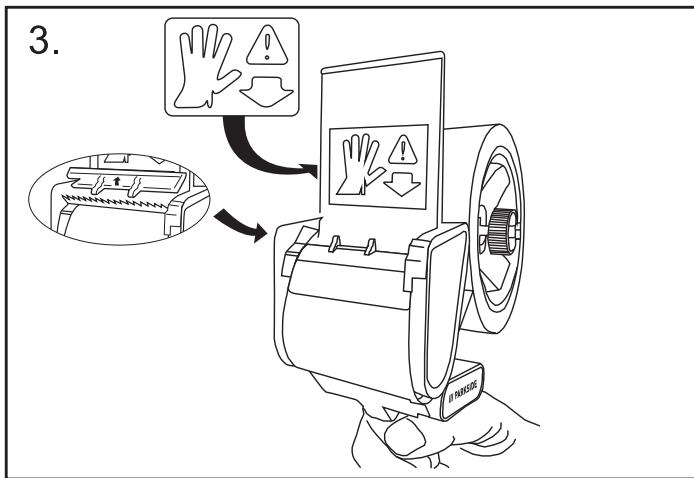
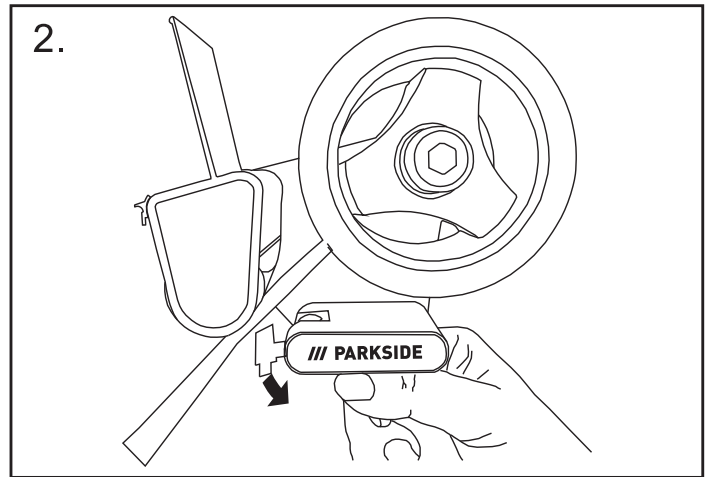
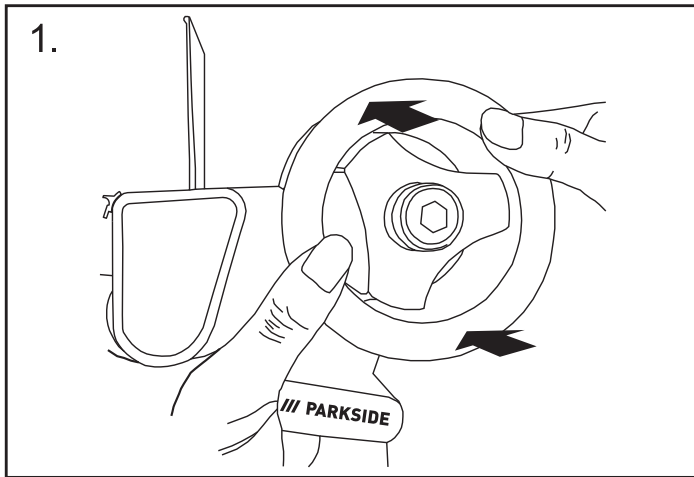


/// PARKSIDE®



DE AT CH

1. Stecken Sie die Packbandrolle auf das Spenderrad (oben rechts am Produkt). Positionieren Sie die Packbandrolle so, dass sie sich mit der klebenden Seite nach unten abrollt, wenn das Produkt nach hinten gezogen wird.
2. Ziehen Sie das vordere Ende der Packbandrolle durch den Schlitz zwischen dem Spenderrad und der Metallführung. Die Metallführung kann durch Drücken der Metalltasche geöffnet werden. Richten Sie die klebende Seite des Packbandes nach unten aus.
3. Stellen Sie die Spannung (im Uhrzeigersinn) am Spenderrad ein, um einen reibungslosen und bequemen Abwickelmechanismus einzustellen. Öffnen Sie die Schutzabdeckung, indem Sie den Indikator aufrollen, bis Sie ein „Tack“-Geräusch hören. Beginnen Sie dann mit dem Verpacken.
VORSICHT: Schneiden Sie sich nicht an der scharfen Klinge.
4. Ziehen Sie das Packband über die Schneidkante/die Klinge. Drücken Sie das Packband gegen einen Karton und ziehen Sie das Produkt nach hinten weg. Stellen Sie sicher, dass sich das Packband korrekt abrollt und am Karton haftet.
5. Schließen Sie die Schutzabdeckung, indem Sie den Indikator nach unten rollen, bis die Abdeckung vollständig geschlossen ist.

● Entsorgung

Die Verpackung besteht aus umweltfreundlichen Materialien, die Sie über die örtlichen Recyclingstellen entsorgen können.

Möglichkeiten zur Entsorgung des ausgedienten Produkts erfahren Sie bei Ihrer Gemeinde- oder Stadtverwaltung.

● Garantie

Das Produkt wurde nach strengen Qualitätsrichtlinien hergestellt und vor der Auslieferung sorgfältig geprüft. Im Falle von Material- oder Herstellungsfehlern haben Sie gegenüber dem Verkäufer des Produkts gesetzliche Rechte. Ihre gesetzlichen Rechte werden in keiner Weise durch unsere unten aufgeführte Garantie eingeschränkt.

Die Garantie für dieses Produkt beträgt 3 Jahre ab Kaufdatum. Die Garantiezeit beginnt mit dem Kaufdatum. Bewahren Sie den Originalkaufbeleg an einem sicheren Ort auf, da dieses Dokument als Nachweis des Kaufs erforderlich ist.

Alle Schäden oder Mängel, die bereits zum Zeitpunkt des Kaufs vorhanden sind, müssen unverzüglich nach dem Auspacken des Produkts gemeldet werden.

Sollte das Produkt innerhalb von 3 Jahren ab Kaufdatum einen Material- oder Herstellungsfehler aufweisen, werden wir es – nach unserer Wahl – kostenlos für Sie reparieren oder ersetzen. Die Garantiezeit verlängert sich durch einen stattgegebenen Gewährleistungsanspruch nicht. Dies gilt auch für ersetzte und reparierte Teile.

Diese Garantie erlischt, wenn das Produkt beschädigt oder unsachgemäß verwendet oder gewartet wurde.

Die Garantie deckt Material- und Herstellungsfehler ab. Diese Garantie erstreckt sich weder auf Produktteile, die normalem Verschleiß unterliegen, und somit als Verschleißteile gelten (z. B. Batterien, Akkus, Schläuche, Farbpatronen), noch auf Schäden an zerbrechlichen Teilen, z. B. Schalter oder Teile aus Glas.

Abwicklung im Garantiefall

Um eine schnelle Bearbeitung Ihres Anliegens zu gewährleisten, folgen Sie bitte den folgenden Hinweisen:

Bitte halten Sie für alle Anfragen den Kassenbon und die Artikelnummer (z. B. IAN 484693_2501) als Nachweis für den Kauf bereit.

Die Artikelnummer entnehmen Sie bitte dem Typenschild am Produkt, einer Gravur am Produkt, dem Titelblatt Ihrer Anleitung (unten links) oder dem Aufkleber auf der Rück- oder Unterseite des Produktes.

Sollten Funktionsfehler oder sonstige Mängel auftreten kontaktieren Sie zunächst die nachfolgend benannte Serviceabteilung telefonisch oder per EMail.

Ein als defekt erfasstes Produkt können Sie dann unter Beifügung des Kaufbelegs (Kassenbon) und der Angabe, worin der Mangel besteht und wann er aufgetreten ist, für Sie portofrei an die Ihnen mitgeteilte Service Anschrift übersenden.

Auf parkside-diy.com können Sie diese und viele weitere Handbücher einsehen und herunterladen. Mit diesem QR-Code gelangen Sie direkt auf parkside-diy.com. Wählen Sie Ihr Land aus, und suchen Sie über die Suchmaske nach den Bedienungsanleitungen. Mittels Eingabe der Artikelnummer (IAN) 484693_2501 gelangen Sie zur Bedienungsanleitung für Ihren Artikel.

Service

- DE **Service Deutschland**
Tel.: 0800 5435 111
E-Mail: owim@lidl.de
- AT **Service Österreich**
Tel.: 0800 292726
E-Mail: owim@lidl.at
- CH **Service Schweiz**
Tel.: 0800562153
E-Mail: owim@lidl.ch

FR CH

1. Placez le rouleau de ruban adhésif d'emballage sur le porte-rouleau (en haut à droite du produit). Positionnez le rouleau de ruban adhésif d'emballage de manière à ce que la face adhésive soit orientée vers le bas lorsque le produit est tiré vers l'arrière.
2. Tirez l'extrémité avant du rouleau de ruban adhésif d'emballage à travers la fente entre le porte-rouleau et le guide métallique. Le guide métallique peut être ouvert en appuyant sur la patte métallique. Orientez la face adhésive du ruban adhésif d'emballage vers le bas.
3. Réglez la tension (dans le sens des aiguilles d'une montre) sur le porte-rouleau pour obtenir un déroulement souple et confortable du mécanisme. Ouvrez le couvercle protecteur en enroulant l'indicateur jusqu'à ce que vous entendiez un « tac ». Commencez ensuite à travailler votre emballage.
PRUDENCE : Faites attention de ne pas vous couper avec la lame tranchante.
4. Tirez le ruban adhésif d'emballage sur le bord coupant/la lame. Pressez le ruban adhésif d'emballage contre un carton et tirez le produit vers l'arrière. Assurez-vous que le ruban adhésif d'emballage se déroule correctement et adhère au carton.
5. Fermez le couvercle protecteur en faisant rouler l'indicateur vers le bas jusqu'à ce que le couvercle soit complètement fermé.

● Mise au rebut

L'emballage se compose de matières recyclables pouvant être mises au rebut dans les déchetteries locales.

Votre mairie ou votre municipalité vous renseigneront sur les possibilités de mise au rebut des produits usagés.

● Garantie

Le produit a été fabriqué selon des critères de qualité stricts, et contrôlé consciencieusement avant sa livraison. En cas de défaut de matériau ou de fabrication, vous avez des droits légaux vis-à-vis du vendeur du produit. Vos droits légaux ne sont en aucun cas limités par notre garantie mentionnée ci-dessous.

La garantie de ce produit est de 3 ans à partir de la date d'achat. La période de garantie commence à la date d'achat. Conservez l'original de la preuve d'achat dans un endroit sûr car ce document est nécessaire pour prouver l'achat.

Tout dommage ou défaut déjà présent au moment de l'achat doit être signalé immédiatement après le déballage du produit.

Si le produit présente un défaut de matériau ou de fabrication dans les 3 ans qui suivent la date d'achat, nous le réparerons ou le remplacerons - à notre choix - gratuitement pour vous. La période de garantie n'est pas prolongée par une demande de garantie acceptée. Cette mesure s'applique également pour les pièces remplacées et réparées.

Cette garantie est annulée si le produit a été endommagé ou utilisé ou entretenu de manière incorrecte.

La garantie couvre les défauts de matériels et de fabrication. Cette garantie ne couvre pas les pièces du produit soumises à une usure normale, et qui sont donc considérées comme des pièces d'usure (par exemple les piles, les piles rechargeables, tuyaux, les cartouches d'encre), ni les dommages aux pièces fragiles, par exemple les interrupteurs ou les pièces en verre.

Faire valoir sa garantie

Afin de garantir la rapidité de traitement de votre demande, veuillez tenir compte des indications suivantes :

Pour toute demande, veuillez conserver le ticket de caisse et le numéro de référence de l'article (par ex. IAN 484693_2501) au titre de preuves d'achat.

Le numéro de référence de l'article est indiqué sur la plaque signalétique du produit, sur une gravure présente sur celui-ci, sur la page de couverture de votre manuel (en bas à gauche) ou sur l'autocollant placé sur la face arrière ou inférieure du produit.

En cas de dysfonctionnement de l'appareil ou de tout autre défaut, contactez en premier lieu le service après-vente par téléphone ou par e-mail aux coordonnées indiquées ci-dessous.

Tout produit considéré comme défectueux peut alors être envoyé sans frais de port supplémentaires au service clientèle indiqué, accompagné de la preuve d'achat (ticket de caisse) et d'une description écrite du défaut mentionnant également sa date d'apparition.

Le site parkside-diy.com vous permet de visualiser et de télécharger ce mode d'emploi ainsi que de nombreux autres manuels. Ce code QR vous permet d'accéder directement au site parkside-diy.com. Sélectionnez votre pays et cherchez les modes d'emploi dans le champ de recherche. La numéro de référence de l'article (IAN) 484693_2501 vous permet d'accéder au mode d'emploi se rapportant à votre article.

Service après-vente

FR Service après-vente France

Tél.: 0800904879

E-Mail: owim@lidl.fr

CH Service après-vente Suisse

Tél.: 0800562153

E-Mail: owim@lidl.ch

IT CH

1. Posizionare il rotolo di nastro da imballaggio sulla ruota dell'erogatore (in alto a destra del prodotto). Posizionare il rotolo di nastro da imballaggio in modo che si srotoli con il lato adesivo verso il basso quando il prodotto viene tirato all'indietro.
2. Tirare l'estremità anteriore del rotolo di nastro da imballaggio attraverso la fessura tra la ruota dell'erogatore e la guida metallica. La guida metallica può essere aperta premendo la linguetta metallica. Orientare il lato adesivo del nastro da imballaggio verso il basso.
3. Regolare la tensione (in senso orario) sulla ruota dell'erogatore per garantire un meccanismo di srotolamento agevole e comodo. Aprire il coperchio protettivo arrotolando l'indicatore fino a sentirlo scattare udibilmente in posizione. Procedere solo all'ora all'imballaggio.
CAUTELA: Non tagliarsi con la lama affilata.
4. Tirare il nastro da imballaggio sul bordo tagliente/sulla lama. Premere il nastro adesivo da imballaggio contro una scatola di cartone e tirare il prodotto all'indietro. Assicurarsi che il nastro di imballaggio si srotoli correttamente e che aderisca al cartone.
5. Chiudere il coperchio protettivo srotolando l'indicatore verso il basso finché il coperchio non è completamente chiuso.

● Smaltimento

L'imballaggio è composto da materiali ecologici che possono essere smaltiti presso i siti di raccolta locali per il riciclo.

E' possibile informarsi circa le possibilità di smaltimento del prodotto usato presso l'amministrazione comunale o cittadina.

● Garanzia

Il prodotto è stato fabbricato accuratamente secondo severe direttive di qualità ed è stato controllato meticolosamente prima della consegna. In caso di difetti di materiale o fabbricazione l'acquirente può far valere diritti legali nei confronti del venditore. La nostra garanzia sotto riportata non costituisce alcun limite ai diritti legali dell'acquirente.

Questo prodotto è garantito per 3 anni con decorrenza dalla data di acquisto. La garanzia decorre dalla data d'acquisto. Conservare lo scontrino originale in un posto sicuro perché questo documento viene richiesto come prova dell'avvenuto acquisto.

Tutti i danni o difetti presenti già al momento dell'acquisto devono essere comunicati subito dopo l'apertura della confezione.

Se entro 3 anni dalla data di acquisto di questo prodotto si rileva un difetto di materiale o di fabbricazione, noi procederemo, a nostra discrezione, alla riparazione o sostituzione gratuita del prodotto o al rimborso del prezzo di acquisto. Un eventuale intervento in garanzia non prolunga né rinnova il periodo di garanzia stesso. Ciò vale anche per le parti sostituite e riparate.

Questa garanzia decade in caso di danneggiamento oppure uso o manutenzione impropri del prodotto.

La prestazione in garanzia vale per difetti del materiale o di fabbricazione. Questa garanzia non si estende a componenti del prodotto esposti a normale logorio, che possono pertanto essere considerati come componenti soggetti a usura (esempio capacità della batteria, calcificazione, lampade, pneumatici, filtri, spazzole...). La garanzia non si estende altresì a danni che si verificano su componenti delicati (esempio interruptori, batterie, parti realizzate in vetro, schermi, accessori vari) nonché danni derivanti dal trasporto o altri incidenti.

Gestione dei casi in garanzia

Per permetterci di risolvere rapidamente il vostro problema, procedete nel seguente modo:

per tutte le richieste conservare lo scontrino e il codice articolo (ad es. IAN 484693_2501) a prova dell'avvenuto acquisto.

Il codice articolo si trova nell'etichetta del prodotto, come incisione sul prodotto, nella pagina del titolo di queste istruzioni (in basso a sinistra) oppure nell'adesivo apposto sul retro o sul lato inferiore del prodotto.

In caso di errori di funzionamento o altri difetti contattare innanzitutto il seguente servizio di assistenza telefonicamente o per e-mail.

Potete inviare gratuitamente all'indirizzo dell'assistenza che vi è stato fornito un eventuale prodotto difettoso, allegando la ricevuta d'acquisto (scontrino), la descrizione del tipo di difetto e l'indicazione di quando si è verificato.

Su parkside-diy.com potete visionare e scaricare questo e molti altri manuali. Con questo codice QR accedete direttamente a parkside-diy.com. Scegliete il vostro paese e cercate le istruzioni per l'uso attraverso la maschera di ricerca. Inserendo il codice articolo (IAN) 484693_2501 accedete alle istruzioni per l'uso relative al vostro articolo.

Assistenza

IT Assistenza Italia

Tel.: 800790789

E-Mail: owim@lidl.it

CH Assistenza Svizzera

Tel.: 0800562153

E-Mail: owim@lidl.ch



PDF ONLINE
parkside-diy.com

IAN 484693_2501
OWIM GmbH & Co. KG
Stiftsbergstraße 1
74167 Neckarsulm
GERMANY

Model No.: HG11783A
Version: 09/2025

