



PDF ONLINE
www.livarno.com



GARTEN-MAXIBOX

DE AT CH
GARTEN-MAXIBOX
Montage- und Sicherheitshinweise

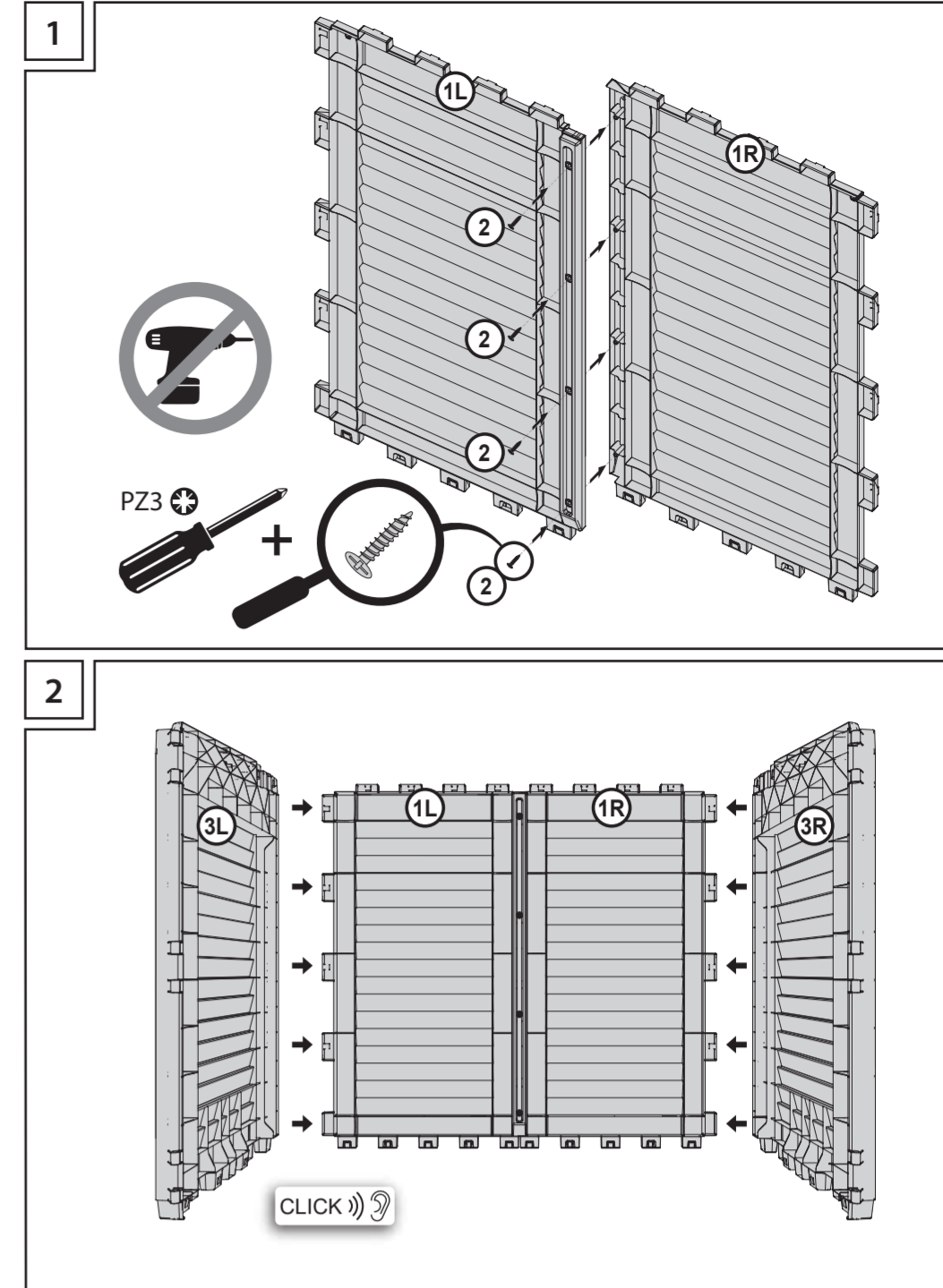
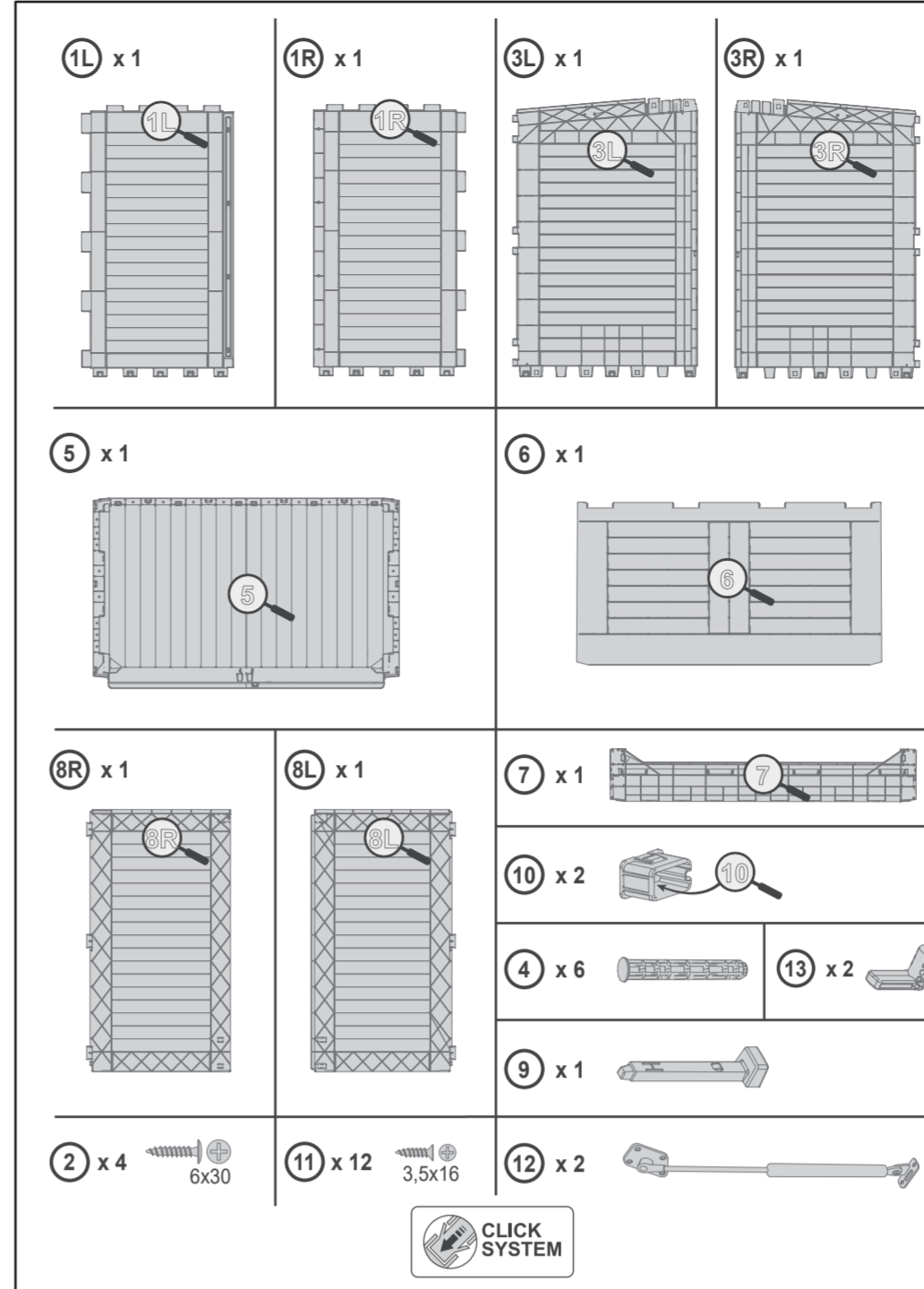
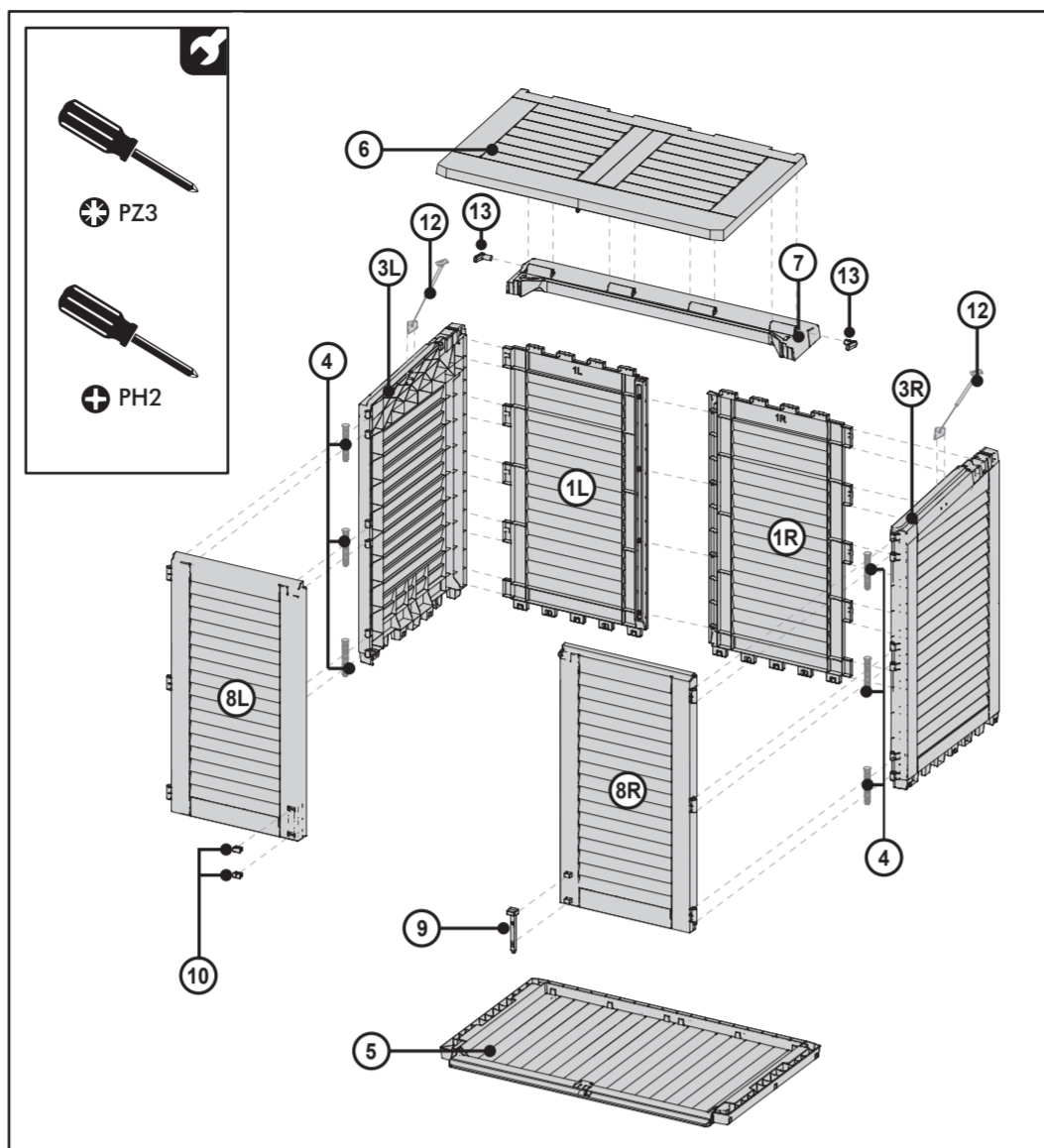
FR CH
COFFRE DE JARDIN
Instructions de montage et consignes de sécurité

IT CH
BOX DA GIARDINO
Istruzioni di sicurezza e montaggio

GB
GARDEN STORAGE BOX
Assembly and safety advice

IAN 465471_2404

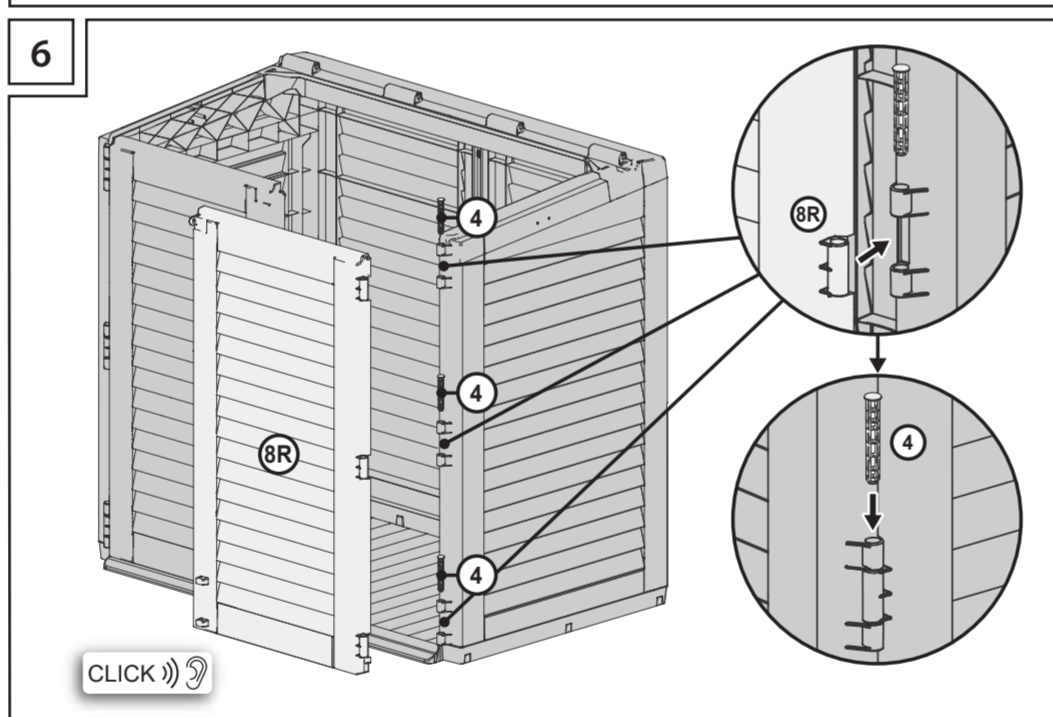
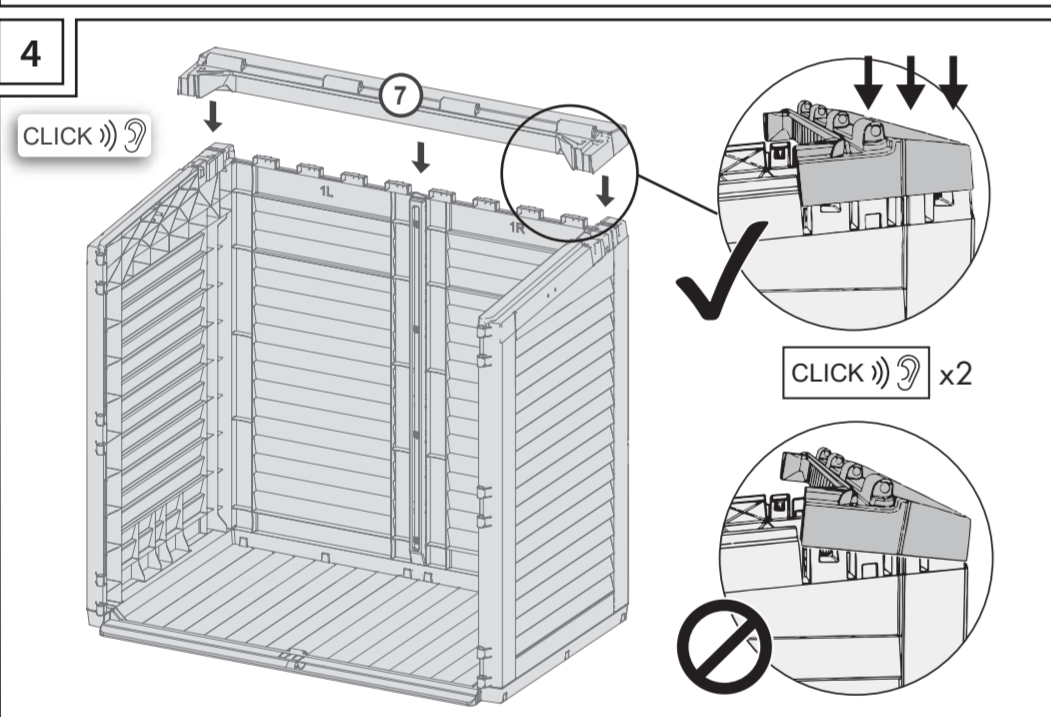
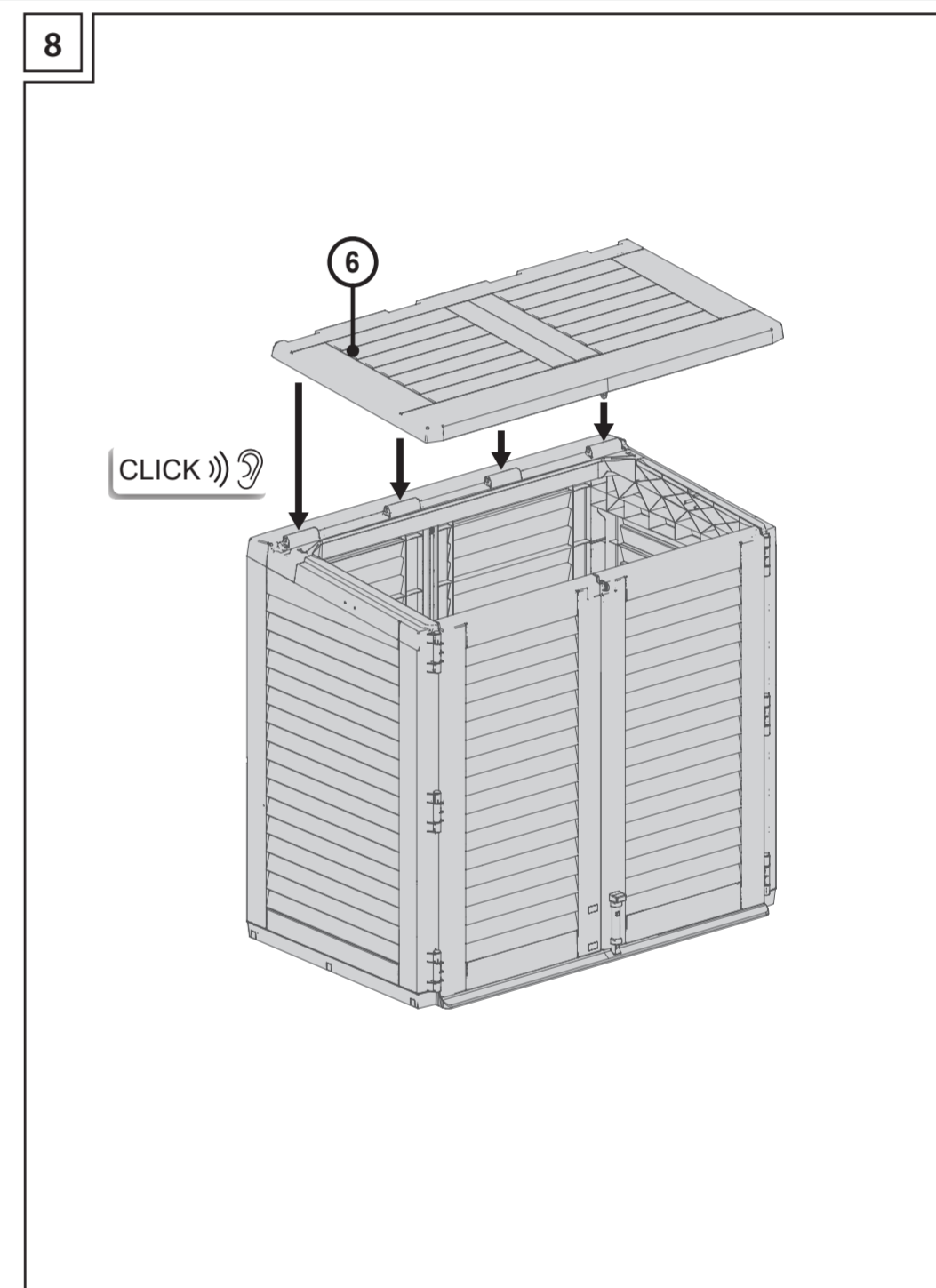
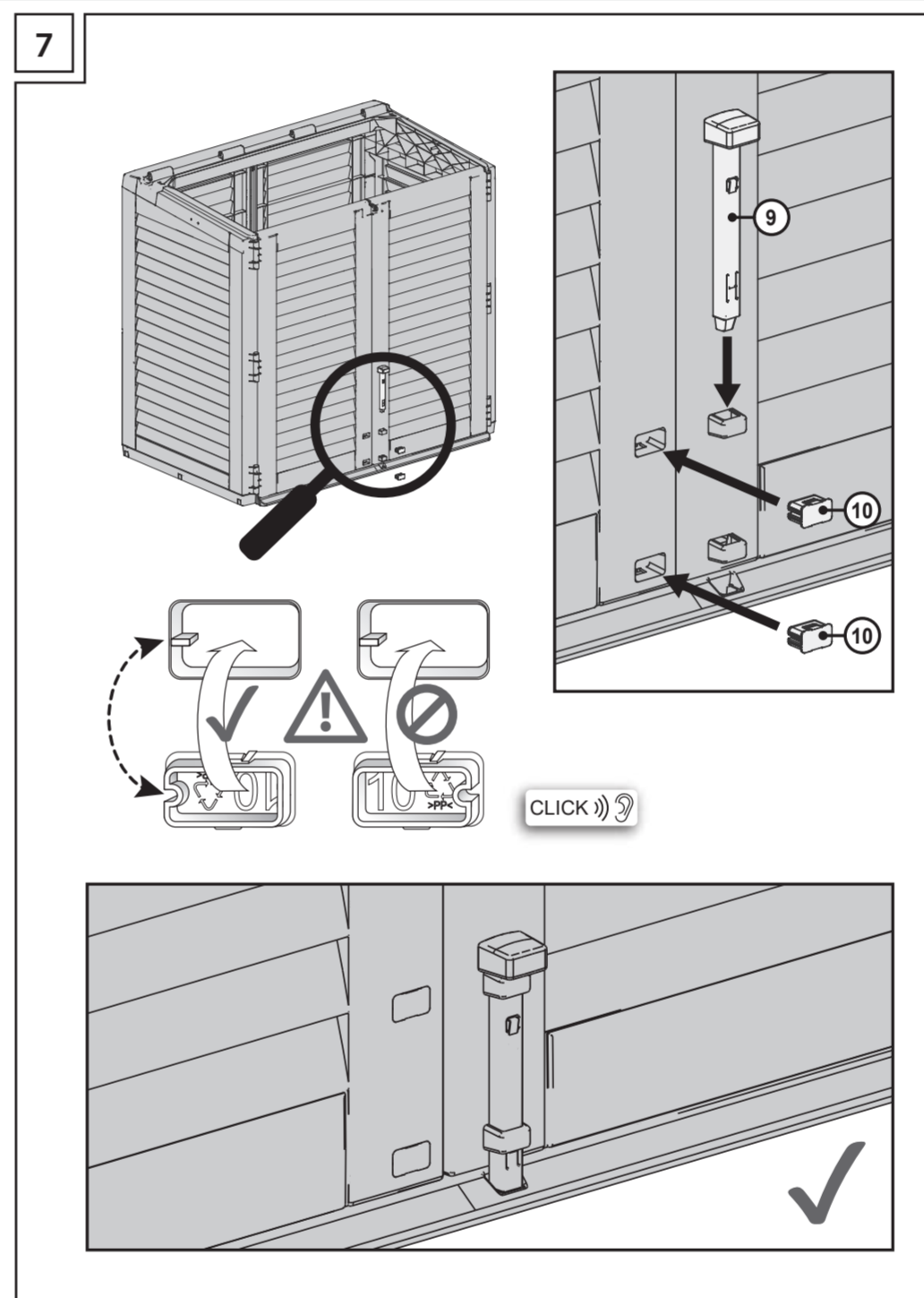
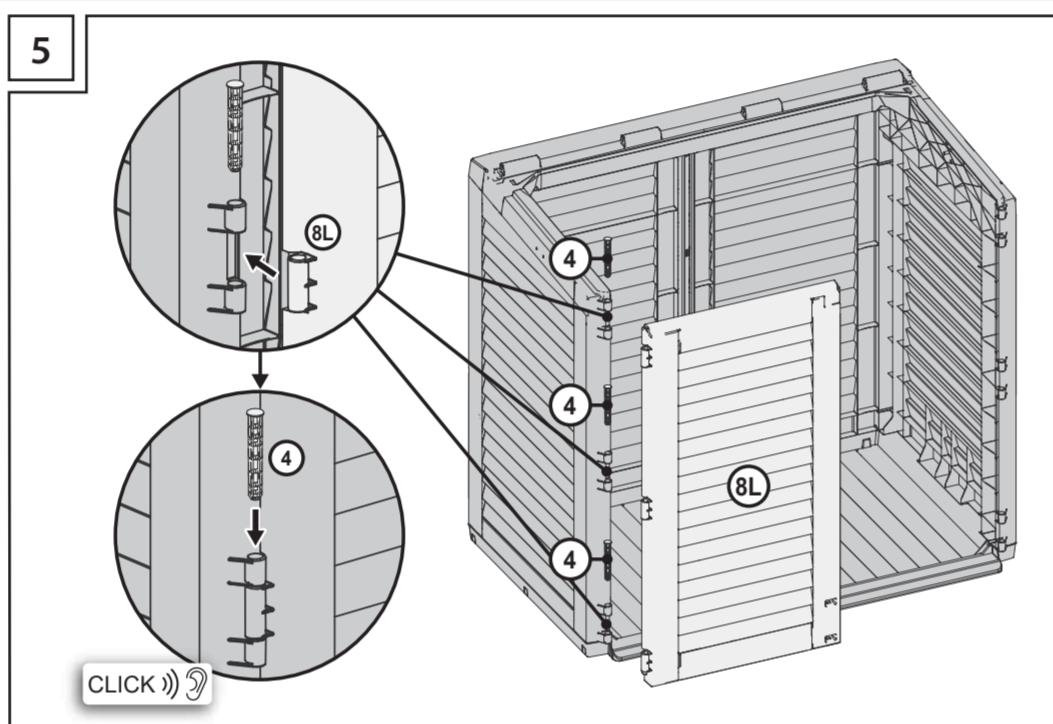
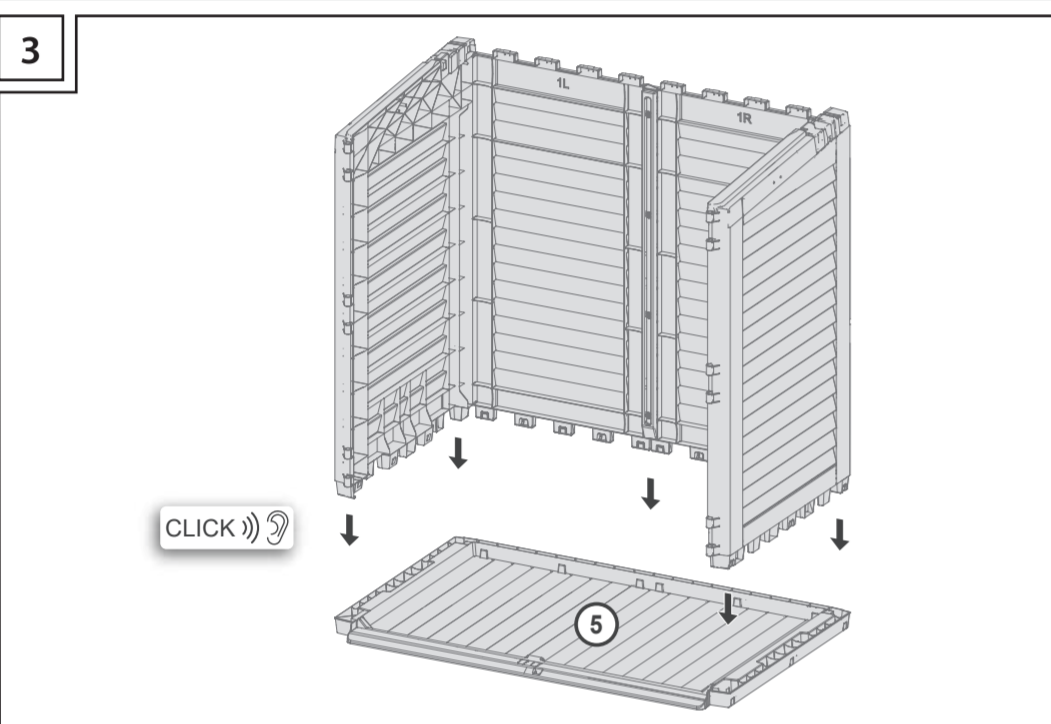
DE AT CH



2

3

4

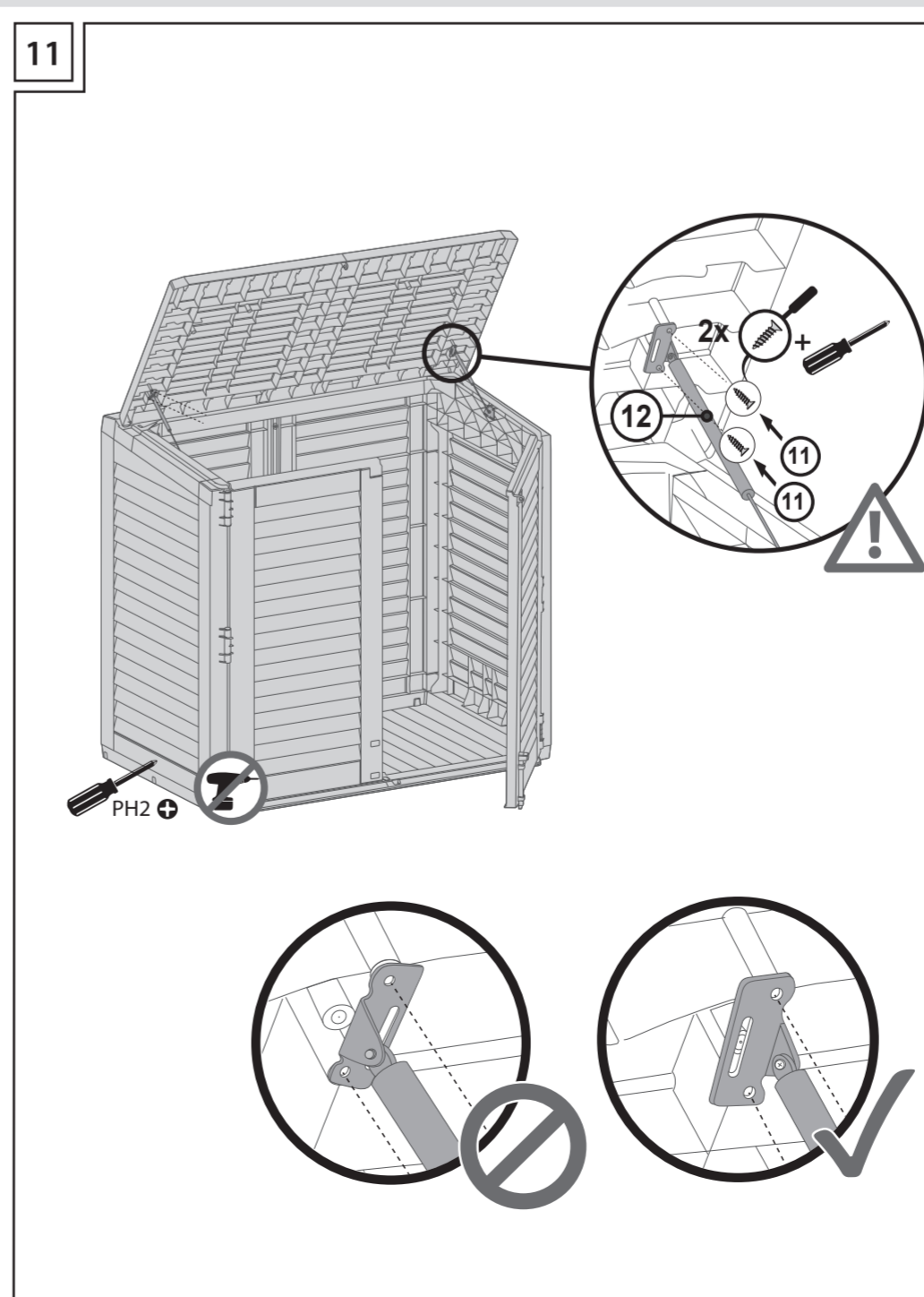
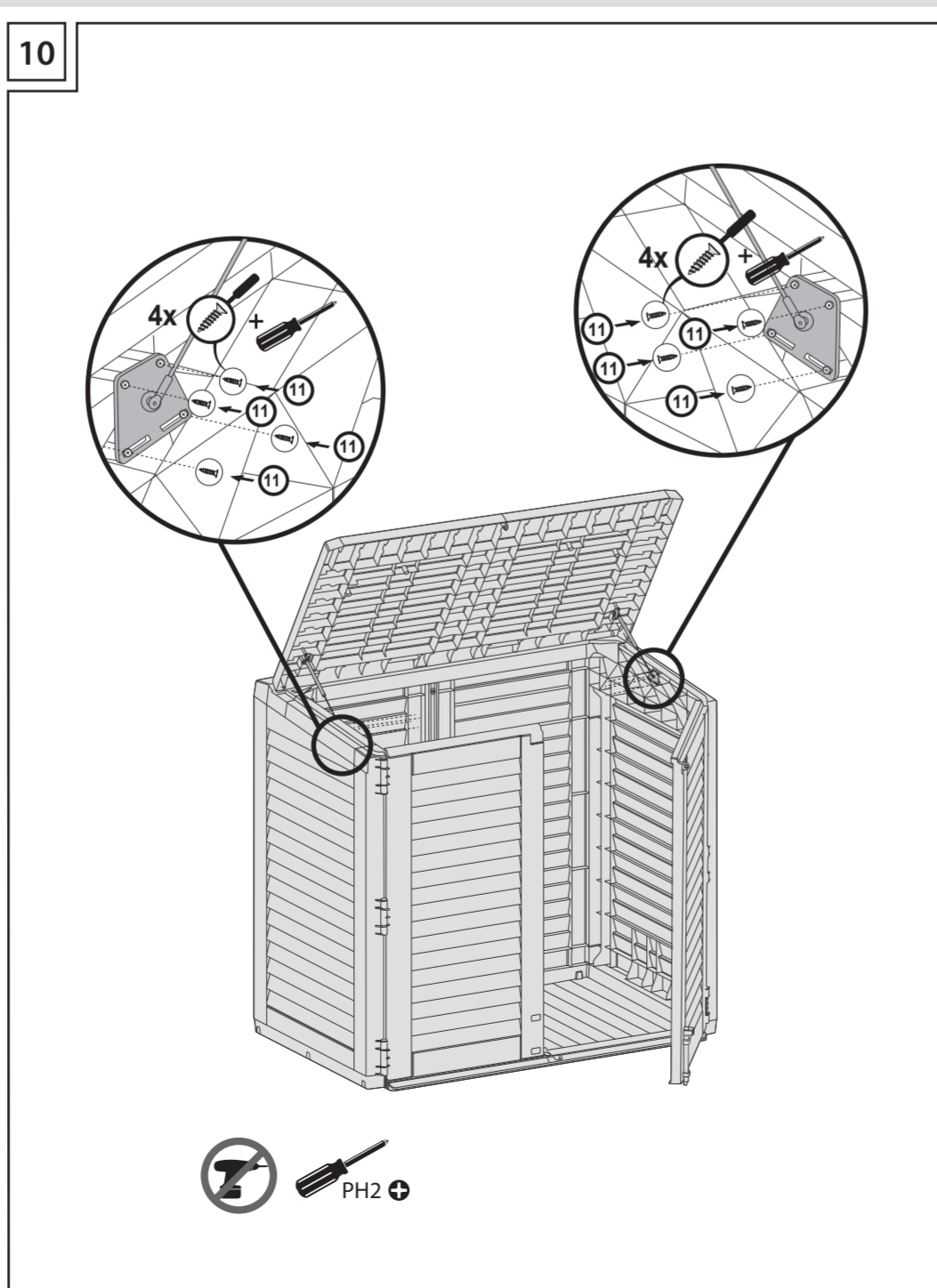
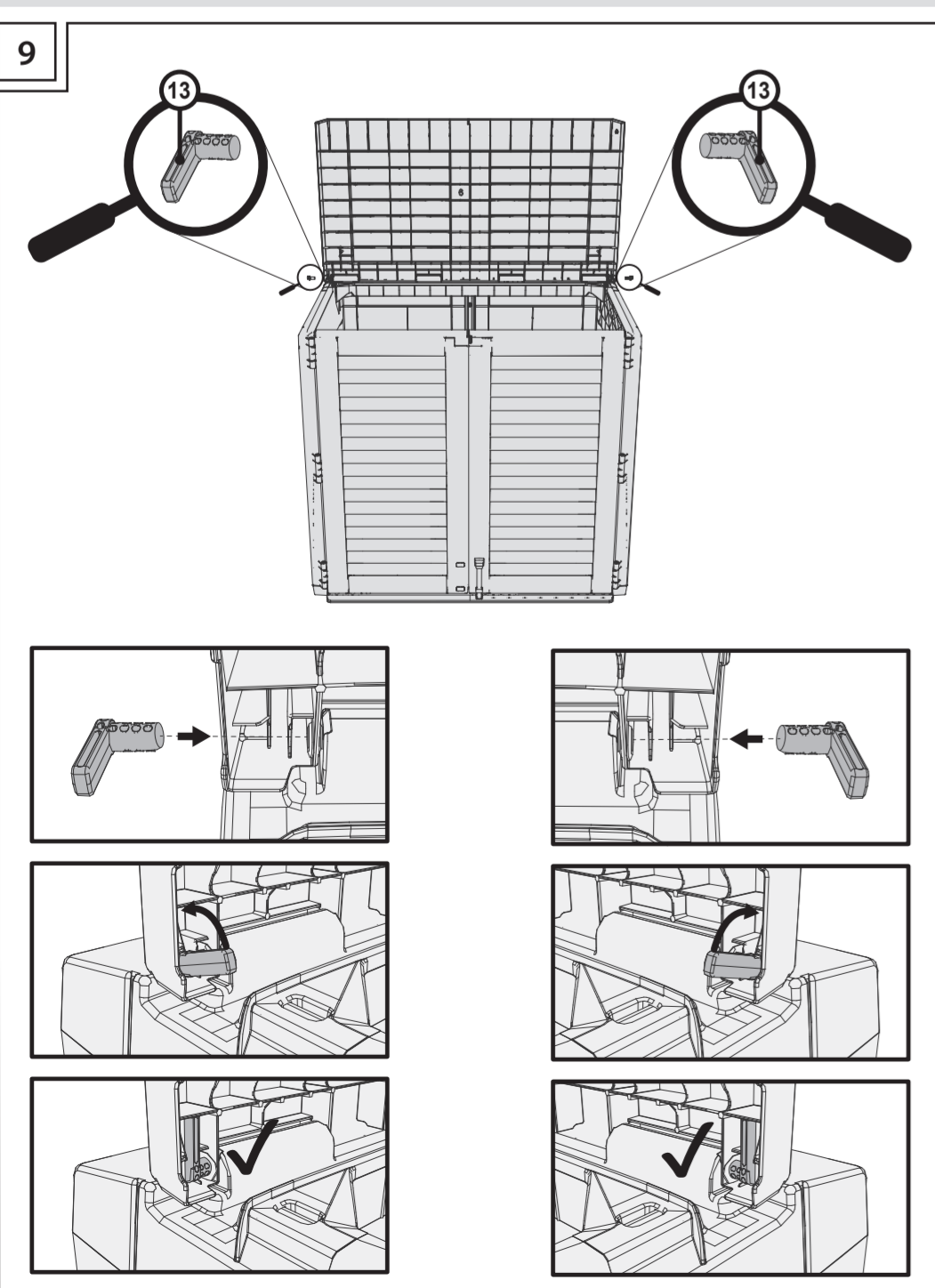


5

6

7

8



DE AT CH
Dieses Symbol erinnert daran, die Verpackung umweltfreundlich zu entsorgen

FR CH
Ce symbole vous rappelle l'emballage est écologique se débarrasser de

IT CH
Questo simbolo ricorda che l'imballaggio è ecologico

GB
This symbol reminds you the packaging is environmentally friendly dispose

Wiederverwertbar Material: Papier

Matière recyclable: papier

Materiale riciclabile: carta

Recyclable material: paper

FSC® MIX - Dieses Produkt wird aus FSC-zertifiziertem und anderen kontrollierten Material hergestellt

FSC® MIX - Ce produit particulier est fabriqué à partir de matériaux certifiés FSC et autres matériaux contrôlés

FSC® MIX - Questo particolare prodotto è realizzato con materiale certificato FSC e altro materiale controllato

FSC® MIX - This product is made of FSC-certified and other controlled material

Jelenia Plast Sp. z o.o. ul. Spółdzielcza 47 PL 58-500 Jelenia Góra info@jeleniaplast.com Model No.: 2013

Stand der Informationen: • Version des informations: 32/2024 Ident-No.: A-2013, 465471_2404 322024-1

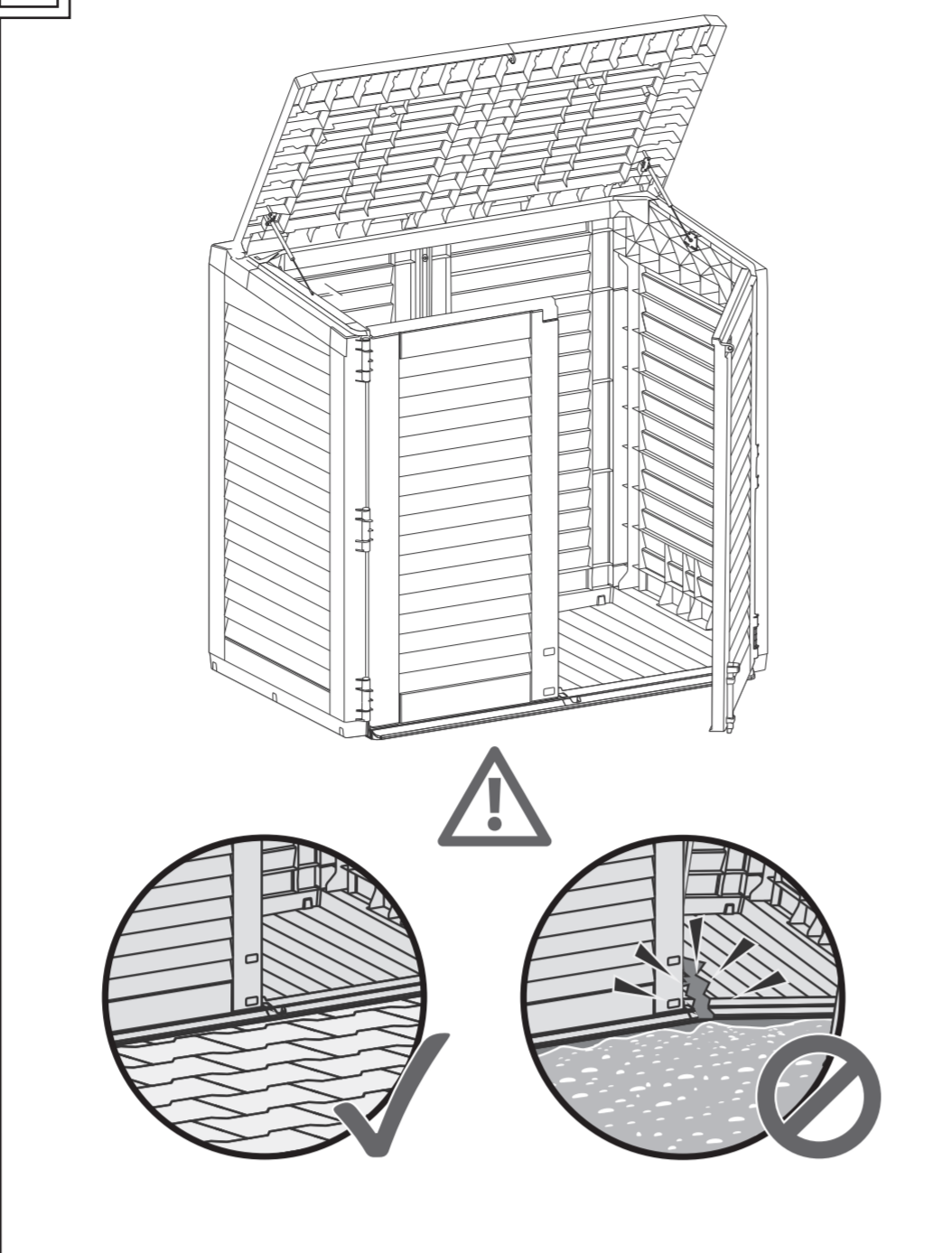
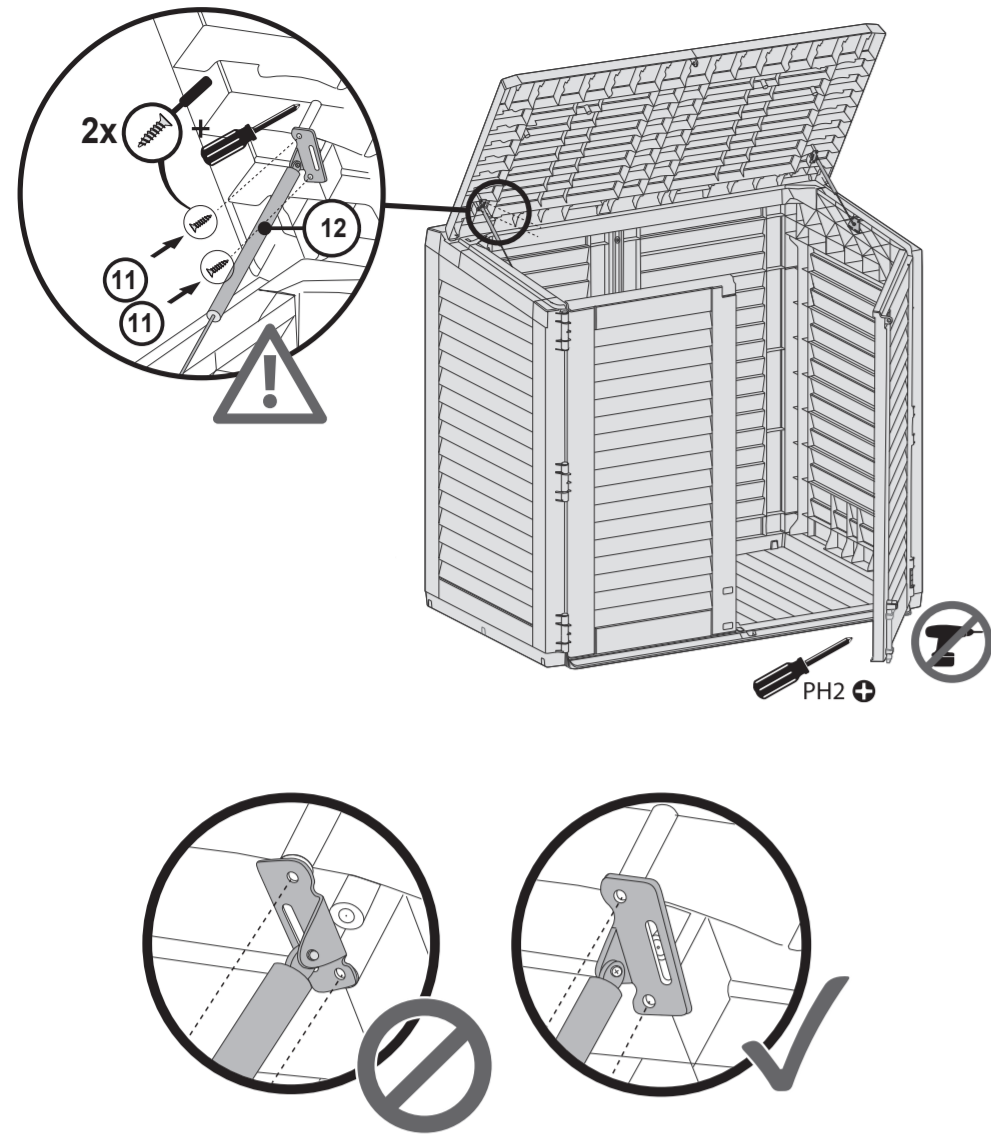
9

10

11

IAN 465471_2404

1



• Einleitung

i Wir beglückwünschen Sie zum Kauf Ihrer neuen Maxibox, denn Sie haben sich damit für ein hochwertiges Produkt entschieden. Die Gebrauchs-/Montageanleitung ist Bestandteil dieses Produkts. Bewahren Sie die Anleitung deshalb gut auf und geben Sie diese auch an eventuelle Nachbesitzer weiter.

• Sicherheitshinweise

! **WICHTIG: FÜR DIE SPÄTERE BEZUGNAHME AUFBEWAHREN SORGFÄLTIG LESEN!**

Bitte beachten Sie die folgenden Sicherheitshinweise. Der Hersteller haftet nicht für Schäden, die durch Nichtbeachtung der in dieser Anleitung enthaltenen Anweisungen entstehen. Wenn Sie Fragen haben, beziehen Sie sich immer auf die Artikelnummer auf Ihrem Kaszenbon.

- Fehlgebrauch kann zu einer dauerhaften Beschädigung der Maxibox führen.
- Die Maxibox darf nicht als Sitz- oder Steighilfe oder als Ablage für schwere Gegenstände verwendet werden.
- Stellen Sie die Maxibox auf einem tragfähigen, ebenen und nicht geneigten Untergrund auf, um sie vor Umkippen und/oder Beschädigung zu schützen.
- Stellen Sie die Maxibox auf Grund fehlender Verankerung an einer vor Wind geschützten Stelle auf.
- Halten Sie Kleinteile von Kleinkindern im Alter von bis zu 3 Jahren fern, da sonst Verschluckungs- und Erstickungsgefahr besteht. Lassen Sie kleine Kinder nicht unbeaufsichtigt in direkter Nähe der Maxibox.
- Verwenden Sie die Maxibox nicht in der Nähe offenen Feuers. Keine brennbaren Stoffe wie Kraftstoffe, flüchtige Chemikalien oder heiße Gegenstände wie z.B. kürzlich benutzte Grills, Lötampen, Bügeleisen usw. in der Maxibox aufbewahren.
- Zur Vermeidung von Windschäden, bitte den Deckel und die Türen stets vollständig schließen und verriegeln, sobald die Maxibox nicht verwendet wird.
- Bitte den Deckel der Maxiboxen regelmäßig kontrollieren und bei Schneefall von Schnee befreien, so dass die Maxibox funktionsfähig bleibt und nicht beschädigt wird.
- Überprüfen Sie regelmäßig die Standfestigkeit und Funktionalität der Maxibox. Sollten erhebliche Beschädigungen oder Einschränkungen an der Funktionalität festgestellt werden, verwenden Sie die Maxibox nicht weiter.

• Bestimmungsgemäße Verwendung

Die Maxibox ist nur zum Einsatz im privaten Bereich, nicht jedoch für den gewerblichen Gebrauch bestimmt.

• Lieferumfang

11	linke Rückwand x1	10	Abdeckkappen	... x2
1R	rechte Rückwand x1	4	Scharnierstifte für die Türen x6
3L	linkes Seitenpaneel	.. x1	9	Fussriegel x1
3R	rechtes Seitenpaneel	.. x1	12	Gasdruckfeder x2
5	Bodenplatte x1	2	Schraube x4
6	Deckel x1	11	Schraube x12
8L	linke Tür x1	13	Scharnierbolzen für den Deckel	... x2
8R	rechte Tür x1			
7	Traverse x1			

• Technische Daten

Maße (B x T x H):	ca. 117 x 74 x 110 cm
Gewicht:	ca. 17 230 g
Fassungsvermögen:	ca. 780 l

• Montage

Die Maxibox ist gemäß den in der Zeichnung dargestellten Montageschritten 1-13 zu montieren. Nehmen Sie die Montage nicht bei einer Umgebungstemperatur von weniger als 15 °C und nicht bei starkem Wind vor.

• Überprüfung/Wartung und Pflege

Verwenden Sie zur Reinigung keine scharfen Gegenstände, da diese die Oberfläche der Maxibox beschädigen können. Es wird empfohlen, die Maxibox mit einem feuchten, weichen Tuch und einer milden Seifenlösung zu reinigen.

• Service

Jelenia Plast Sp. z o.o. ul. Spółdzielcza 47
PL 58-500 Jelenia Góra, info@jelenioplast.com

IAN 465471_2404

Bitte beachten Sie, dass die genannte Anschrift keine stationäre Servicestelle ist. Kontaktieren Sie den Service bitte zunächst per Brief oder E-Mail.

• Entsorgung

Das Produkt ist aus umweltfreundlichem Material hergestellt, das recycelbar ist. Bitte wenden Sie sich an Ihr örtliches Recycling-Zentrum, um Informationen über die Entsorgung der ausgedienten Maxibox zu erhalten.

• Introduction

i Félicitations pour votre achat d'une nouvelle coffre de jardin, un vrai produit de haute qualité. Le manuel de montage fait partie intégrante du produit, il doit donc être soigneusement conservé et transmis aux propriétaires suivants.

• Consignes de sécurité

! **IMPORTANT ! À LIRE ATTENTIVEMENT ET À CONSERVER POUR UNE UTILISATION ULTÉRIEURE!**

Veuillez respecter les consignes de sécurité suivantes. Le fabricant n'est pas responsable des dommages causés par le non-respect des instructions mentionnées dans ce manuel particulier. Si vous avez des questions, veuillez toujours vous référer au numéro d'article sur le reçu d'achat.

- Une utilisation incorrecte peut entraîner des dommages permanents du produit.
- Veuillez ne pas vous asseoir sur la boîte, ne pas l'utiliser comme échelle et ne pas y poser d'objets lourds.
- La boîte doit être placée sur une surface pavée et plane et un sol non incliné pour éviter qu'elle ne bascule et/ou ne soit endommagée.
- En raison du manque d'ancrage, veuillez placer la boîte sur une surface plane et stable, à l'abri du vent.
- Pour éviter les risques d'étouffement, la boîte ne doit pas être utilisée par les enfants pour jouer. Gardez les petites pièces hors de portée des enfants de moins de trois ans, car il existe un risque d'ingestion de pièces et d'étouffement.
- N'utilisez pas la boîte à proximité d'un feu ouvert. Ne stockez pas de substances inflammables, de carburants, de produits chimiques volatils ou d'objets chauds à l'intérieur de la boîte, par ex. un barbecue récemment utilisé, des chalumeaux, des fers à repasser, etc.
- Le couvercle et la porte doivent être fermés et verrouillés lorsque la boîte n'est pas utilisée pour éviter tout dommage causé par le vent.
- Nettoyez régulièrement le couvercle de la boîte de la neige résiduelle car sa couche épaisse peut endommager le produit.
- Vérifiez régulièrement l'état de l'article pour détecter d'éventuels dommages et sa fonctionnalité. L'article ne doit pas être utilisé si des dommages/défauts sont constatés.

• Utilisation prévue

Coffre de jardin est uniquement destiné à un usage privé et non à un usage commercial.

• Contenu de l'emballage

11	paroi arrière gauche	.. x1	7	traverse x1
1R	paroi arrière droite x1	10	embout x2
3L	panneau latéral gauche	.. x1	4	pêne dormant x6
3R	panneau latéral droit	.. x1	9	sécurité (boulon)	... x1
5	socles x1	12	actionneurs x2
6	couverture x1	2	vis x4
8L	porte gauche x1	11	vis x12
8R	porte droite x1	13	épingles de sûreté	... x2

• Données techniques

Dimensions (l x p x h) : env. 117 x 74 x 110 cm
Poids: env. 17 230 g
Volume : env. 780 l

• Montage

Coffre de jardin doit être assemblé en suivant les étapes de montage 1-13 indiquées sur la figure. Ne pas assembler le dispositif si la température ambiante est inférieure à 15 °C ou en présence d'un vent fort.

• Entretien

Ne pas utiliser de produits de nettoyage agressifs car cela pourrait endommager la surface de l'article. Nettoyer à l'aide d'un chiffon humide un détergent doux.

• Service

Jelenia Plast Sp. z o.o. ul. Spółdzielcza 47
PL 58-500 Jelenia Góra, info@jelenioplast.com

IAN 465471_2404

Veuillez noter que l'adresse indiquée n'est pas celle d'un centre de réparation. Merci de prendre d'abord contact avec le service par lettre ou par e-mail.

• Utilisation

Le produit est réalisé à partir d'un matériau recyclable respectueux de l'environnement. Veuillez contacter votre centre de recyclage local afin d'obtenir des informations sur les modalités d'élimination de votre coffre de jardin usagé.

• Introduzione

i Congratulazioni per l'acquisto di un nuovo box portaoggetti da giardino, un vero prodotto di alta qualità. Il manuale di montaggio è parte integrante del prodotto, pertanto va conservato con cura e trasmesso ai successivi proprietari.

• Istruzioni di sicurezza

! **IMPORTANTI! LEGGERE ATTENTAMENTE E CONSERVARE PER FUTURO RIFERIMENTO!**

Rispettare le seguenti indicazioni di sicurezza. Il produttore declina qualsiasi responsabilità per danni derivanti dalla mancata osservanza delle presenti istruzioni. In caso di domande, fare sempre riferimento al numero dell'articolo sulla ricevuta di acquisto.

- L'uso scorretto può causare danni permanenti al prodotto.
- Si prega di non sedersi sulla scatola, non usarla come scala o appoggiarvi sopra oggetti pesanti.
- La scatola deve essere posizionata su una superficie pavimentata, piana e non in pendenza per evitare che si ribalti e/o si danneggi.
- A causa della mancanza di ancoraggio, posizionare la scatola su una superficie piana e stabile, protetta dal vento.
- Per prevenire il rischio di soffocamento, la scatola non deve essere utilizzata dai bambini per giocare. Tenere le parti piccole fuori dalla portata dei bambini di età inferiore ai tre anni, poiché esiste il rischio di ingestione delle parti e soffocamento.
- Non utilizzare la scatola vicino a fiamme libere.
- Non conservare sostanze infiammabili, combustibili, sostanze chimiche volatili o oggetti caldi all'interno della scatola, ad es. un barbecue usato di recente, fiamma ossidrica, ferri da stiro, ecc.
- Il coperchio e la porta devono essere chiusi e bloccati quando la scatola non è in uso per evitare danni causati dal vento.
- Pulire regolarmente il coperchio della scatola dalla neve residua poiché il suo spesso strato potrebbe danneggiare il prodotto.
- Controllare regolarmente le condizioni dell'articolo per eventuali danni e la sua funzionalità. L'articolo non deve essere utilizzato se si riscontrano danni/difetti.

• Destinazione d'uso

Il prodotto è destinato solo all'uso privato e non commerciale.

• Contenuto della confezione

11	parete posteriore sinistra	x1	7	traversa x1
1R	parete posteriore destra	x1	10	terminali x2
3L	pannello laterale sinistro	x1	4	catenacci x6
3R	pannello laterale destro	x1	9	sicurezza (bullone)	... x1
5	basi x1	12	attuatori x2
6	coperfi x1	2	viti x4
8L	porta sinistra x1	11	viti x12
8R	porta destra x1	13	spille da balia x2

• Dati tecnici

Dimensioni (L x P x A): ca. 117 x 74 x 110 cm
Peso: ca. 17 230 g, Capacità: ca. 780 l

• Montaggio

Montare il box portaoggetti da giardino seguendo i passi di montaggio 1 - 13 presentati in figura. Non montare il dispositivo quando la temperatura ambiente è inferiore a 15 °C o quando tira un forte vento.

• Cura

Per la pulizia non utilizzare detersivi abrasivi non danneggiare la superficie del prodotto. Pulire con un panno umido e con una soluzione delicata di sapone.

• Servizio

Jelenia Plast Sp. z o.o. ul. Spółdzielcza 47
PL 58-500 Jelenia Góra, info@jelenioplast.com

IAN 465471_2404

Si prega di notare che l'indirizzo fornito non è un punto di servizio di assistenza fisso. Si prega di contattare prima il servizio di assistenza, inviando una lettera o un'e-mail.

• Utilizzo

L'imballo è eseguito in materiale ecologico che può essere conferito allo smaltimento all'azienda locale specializzata nello smaltimento di materie prime secondarie. Le informazioni relative allo smaltimento della panchina da giardino usurata sono disponibili presso il rispettivo Ufficio del Comune.

• Introduction

i Congratulations on your purchase of a new garden storage box, a real high-quality product. The assembly manual is an integral part of the product, therefore it should be carefully kept and passed on to subsequent owners.

• Safety instructions

! **CAUTION! READ CAREFULLY AND KEEP FOR LATER USE!**

The following safety rules must be followed. The manufacturer is not liable for the damage inflicted as a result of failure to follow the safety rules. Before contacting the service department, please prepare a receipt as a proof of purchase and product number.

- Incorrect use may lead to permanent damage of the product.
- Please do not sit on the box, do not use it as a ladder or put any heavy objects on it.
- The box should be placed on a paved and even surface and non-sloping ground to prevent it from tipping over and/or being damaged.
- Due to the lack of anchorage, please place the box on a flat and stable surface, protected from the wind.
- To prevent the risk of suffocation, the box should not be used by children for playing. Keep small parts out of the reach of children younger than three years old, as there is a risk of swallowing of parts and suffocation.
- Do not use the box near open fire. Do not store flammable substances, fuels, volatile chemicals or hot items inside the box, e.g. a recently used barbecue, blowtorches, irons, etc.
- The cover and the door should be closed and locked when the box is not in use to avoid any damage caused by wind.
- Regularly clean the box cover from residual snow as its thick layer may damage the product.
- Regularly check the condition of the item for possible damage and its functionality. The article should not be used if damage/defects are found.

• Intended use

Garden storage box is intended exclusively for personal use, not for commercial use.

• Contents of the package

11	left rear wall x1	7	traverse x1
1R	right rear wall x1	10	end cap x2
3L	left side panel x1	4	deadbolt x6
3R	right side panel x1	9	security (bolt) x1
5	base x1	12	actuators x2
6	cover x1	2	screws x4
8L	left door x1	11	screws x12
8R	right door x1	13	safety pins x2

• Technical data

Dimensions (W x D x H): approx. 117 x 74 x 110 cm
Weight: approx. 17 230 g, Capacity: approx. 780 l

• Mounting

Garden storage box should be assembled according to stages 1 to 13 of the assembly depicted in the picture. Do not assemble the device when the ambient temperature is lower than 15 °C or in case of strong wind.

• Maintenance

Do not use sharp tools for cleaning, as they can damage the surface of garden storage box. It is recommended to clean garden storage box with a soft damp cloth and a mild soap solution.

• Service

Jelenia Plast Sp. z o.o. ul. Spółdzielcza 47
PL 58-500 Jelenia Góra, info@jelenioplast.com

IAN 465471_2404

Please note that this address is not a stationary service point. Please first contact the service point by letter or email.

• Utilization

The product is made of an environment-friendly material that can be recycled. Please contact your local recycling centre to obtain information on how to dispose of a used garden storage box.