



FAHRRAD-HANDYTASCHE CBPH A1

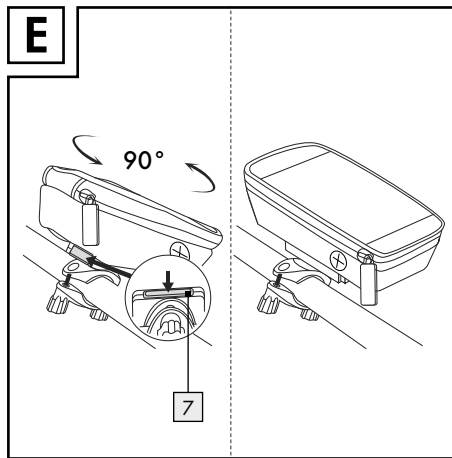
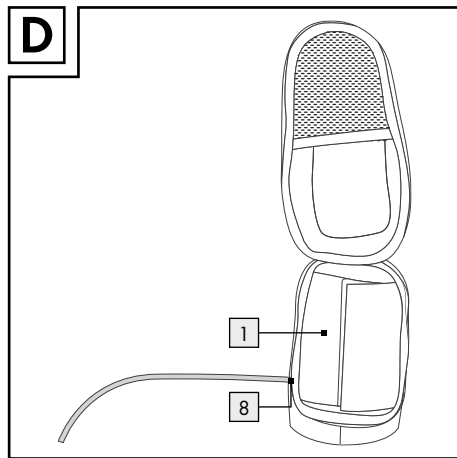
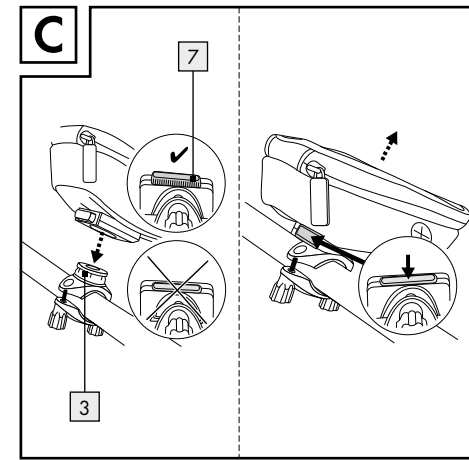
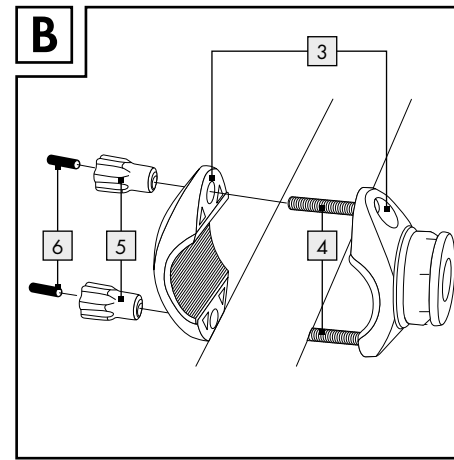
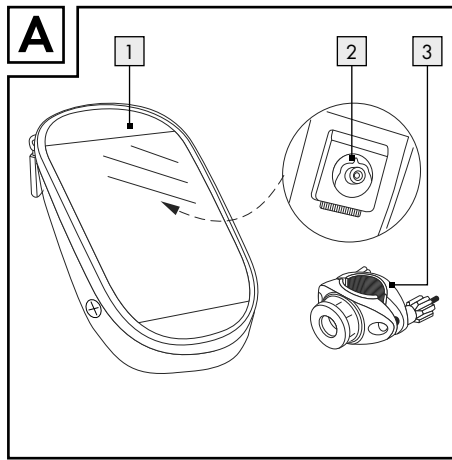
DE AT CH

FAHRRAD-HANDYTASCHE

Montage-, Bedienungs- und Sicherheitshinweise

IAN 488322_2410

DE



Legende der verwendeten Piktogramme



Anweisungen lesen!



Warn- und Sicherheitshinweise beachten!



Sicherheitshinweise
Handlungsanweisungen



WARNUNG! Dieses Symbol mit dem Signalwort „WARNUNG“ bezeichnet eine Gefährdung mit einem mittleren Risikograd, die, wenn sie nicht vermieden wird, eine schwere Verletzung oder den Tod zur Folge haben kann.

DE AT CH

Fahrrad-Handytasche CBPH A1

Einleitung



Wir beglückwünschen Sie zum Kauf Ihres neuen Produkts. Sie haben sich damit für ein hochwertiges Produkt entschieden. Machen Sie sich vor der ersten Inbetriebnahme mit dem Produkt vertraut. Lesen Sie hierzu aufmerksam die nachfolgende Bedienungsanleitung und die Sicherheitshinweise. Benutzen Sie das Produkt nur wie beschrieben und für die angegebenen Einsatzbereiche. Bewahren Sie diese Anleitung an

einem sicheren Ort auf. Händigen Sie alle Unterlagen bei Weitergabe des Produktes an Dritte mit aus.

Bestimmungsgemäße Verwendung

Dieses Produkt ist als Halterung für Smartphones und Handys an Fahrrädern vorgesehen. Das Produkt ist ausschließlich für den privaten Gebrauch bestimmt.

Lieferumfang

- 1 Fahrrad-Handytasche
- 1 Kurzanleitung
- 1 Taschenhalterung

Teilebeschreibung

- | | |
|--------------------|----------------|
| 1 Tasche | 5 Schraubkappe |
| 2 Adapter | 6 Schutzkappe |
| 3 Taschenhalterung | 7 Verriegelung |
| 4 Schraube | 8 Kabelloch |



Sicherheitshinweise

VOR GEBRAUCH BITTE DIE BEDIENUNGSANLEITUNG LESEN! BEDIENUNGSANLEITUNG SORGFÄLTIG AUFBEWAHREN! HÄNDIGEN SIE ALLE UNTERLAGEN BEI WEITERGABE DES PRODUKTES AN DRITTE EBENFALLS MIT AUS.

- WARNUNG! LEBENS- UND UNFALLGEFAHR FÜR KLEINKINDER UND KINDER!**
Lassen Sie Kinder niemals unbeaufsichtigt mit dem Verpackungsmaterial. Es besteht Erstickungsgefahr. Das Produkt ist kein Spielzeug.
- Verwenden Sie das Produkt nicht in einer Position, die die Sicht des Fahrers beeinträchtigt. Dies ist gefährlich und in einigen Ländern verboten.
- Die Position des Produktes darf den Fahrer in keiner Weise beeinträchtigen. Das Sichtfeld muss frei bleiben.
- Verwenden, installieren oder justieren Sie das Produkt nicht während der Fahrt.

- WARNUNG! UNFALLGEFAHR!**
Greifen Sie nicht während der Fahrt nach Gegenständen.
- WARNUNG! UNFALLGEFAHR!**
Unschonemäßiger Gebrauch kann zu Schäden führen!
- WARNUNG! UNFALLGEFAHR!**
Bei Nichtbeachtung der Sicherheitshinweise kann sich die Halterung bzw. das Produkt lockern und beschädigt werden. Folgeschäden können nicht ausgeschlossen werden.
- Der Hersteller haftet nicht für Schäden, die durch die Verwendung des Produkts entstanden sind.

● Vor der Inbetriebnahme

- Lesen Sie vor der Inbetriebnahme die Bedienungsanleitung des Herstellers des Mobiltelefons.

● Montage

● Halterung montieren (Abb. B)

1. Entfernen Sie die Schutzkappen [6] von den Schrauben [4].
2. Lösen Sie die Schraubkappen [5] von den Schrauben [4].
3. Ziehen Sie die beiden Hälften der Taschenhalterung [3] auseinander und legen Sie sie um die Lenkerstange.

4. Setzen Sie die Schraubkappen [5] auf die Schrauben [4] und ziehen Sie die Schraubkappen fest [5].
Hinweis: Wenn die Schrauben [4] aus den Schraubkappen [5] herausragen, setzen Sie die Schutzkappen [6] wieder auf.

● Tasche befestigen (Abb. C)

- Stecken Sie die Tasche [1] mit der Verriegelung [7] nach oben zeigend auf den Adapter [2] der Taschenhalterung [3], bis sie hörbar einrastet.
Wichtig: Das Produkt ist nur dann richtig eingerastet, wenn die Verriegelung [7], wie in Abb. C gezeigt, sichtbar ist.

● Tasche abnehmen (Abb. C)

- Drücken Sie die Verriegelung [7] nach unten und ziehen Sie die Tasche [1] von der Taschenhalterung [3] ab.

● Kabeldurchführung (Abb. D)

1. Legen Sie Ihr Smartphone in die Tasche [1].
2. Führen Sie das Kopfhörer-/Ladekabel durch das Kabelloch [8].
3. Schließen Sie das Kopfhörer-/Ladekabel an das Smartphone an.
Wichtig: Achten Sie darauf, dass keine Kabel (insbesondere bei großen Smartphones) abgeklemmt werden.

● Position einstellen (Abb. E)

- Drücken Sie die Verriegelung [7] nach unten. Drehen Sie das Produkt nach rechts oder links, um Ihre Wunschposition einzustellen. Das Produkt rastet in 90°-Schritten ein.

● Reinigung und Pflege

- Reinigen Sie das Produkt mit einem trockenen, fusselfreien Tuch.

● Entsorgung

Die Verpackung besteht aus umweltfreundlichen Materialien, die Sie über die örtlichen Recyclingstellen entsorgen können.

Möglichkeiten zur Entsorgung des ausgedienten Produkts erfahren Sie bei Ihrer Gemeinde- oder Stadtverwaltung.

● Garantie

Das Produkt wurde nach strengen Qualitätsrichtlinien hergestellt und vor der Auslieferung sorgfältig

geprüft. Im Falle von Material- oder Herstellungsfehlern haben Sie gegenüber dem Verkäufer des Produkts gesetzliche Rechte. Ihre gesetzlichen Rechte werden in keiner Weise durch unsere unten aufgeführte Garantie eingeschränkt.

Die Garantie für dieses Produkt beträgt 3 Jahre ab Kaufdatum. Die Garantiezeit beginnt mit dem Kaufdatum. Bewahren Sie den Originalkaufbeleg an einem sicheren Ort auf, da dieses Dokument als Nachweis des Kaufs erforderlich ist.

Alle Schäden oder Mängel, die bereits zum Zeitpunkt des Kaufs vorhanden sind, müssen unverzüglich nach dem Auspacken des Produkts gemeldet werden.

Sollte das Produkt innerhalb von 3 Jahren ab Kaufdatum einen Material- oder Herstellungsfehler aufweisen, werden wir es – nach unserer Wahl – kostenlos für Sie reparieren oder ersetzen. Die Garantiezeit verlängert sich durch einen stattgegebenen Gewährleistungsanspruch nicht. Dies gilt auch für ersetzte und reparierte Teile.

Diese Garantie erlischt, wenn das Produkt beschädigt oder unsachgemäß verwendet oder gewartet wurde.

Die Garantie deckt Material- und Herstellungsfehler ab. Diese Garantie erstreckt sich weder auf Produktteile, die normalem Verschleiß unterliegen, und somit als Verschleißteile gelten (z. B. Batterien, Akkus, Schläuche, Farbpatronen), noch auf Schäden an zerbrechlichen Teilen, z. B. Schalter oder Teile aus Glas.

● Abwicklung im Garantiefall

Um eine schnelle Bearbeitung Ihres Anliegens zu gewährleisten, folgen Sie bitte den folgenden Hinweisen:

Bitte halten Sie für alle Anfragen den Kassenbon und die Artikelnummer (IAN 488322_2410) als Nachweis für den Kauf bereit.

Die Artikelnummer entnehmen Sie bitte dem Typenschild, einer Gravur, auf dem Titelblatt Ihrer Bedienungsanleitung (unten links) oder als Aufkleber auf der Rück- oder Unterseite des Produkts. Sollten Funktionsfehler oder sonstige Mängel auftreten, kontaktieren Sie zunächst die nachfolgend benannte Serviceabteilung telefonisch oder per E-Mail.

Ein als defekt erfasstes Produkt können Sie dann unter Beifügung des Kaufbelegs (Kassenbon) und der Angabe, worin der Mangel besteht und wann

er aufgetreten ist, für Sie portofrei an die Ihnen mitgeteilte Service-Anschrift übersenden.

● Service

DE Service Deutschland
Tel.: 0800 5435 111
E-Mail: owim@lidl.de

AT Service Österreich
Tel.: 0800 292726
E-Mail: owim@lidl.at

CH Service Schweiz
Tel.: 0800562153
E-Mail: owim@lidl.ch



OWIM GmbH & Co. KG
Stiftsbergstraße 1
74167 Neckarsulm
GERMANY

Model-No.: HG12224A
Version: 04/2025

Stand der Informationen: 01/2025
Ident.-No.: HG12224A012025-DE



PDF ONLINE
www.lidl-service.com