



PDF ONLINE
www.lidl-service.com



WASSERBESEN-SET

DE AT CH

WASSERBESEN-SET

Montage-, Bedienungs- und Sicherheitshinweise

FR CH

SET DE BALAI À EAU

Instructions de montage, d'utilisation et consignes de sécurité

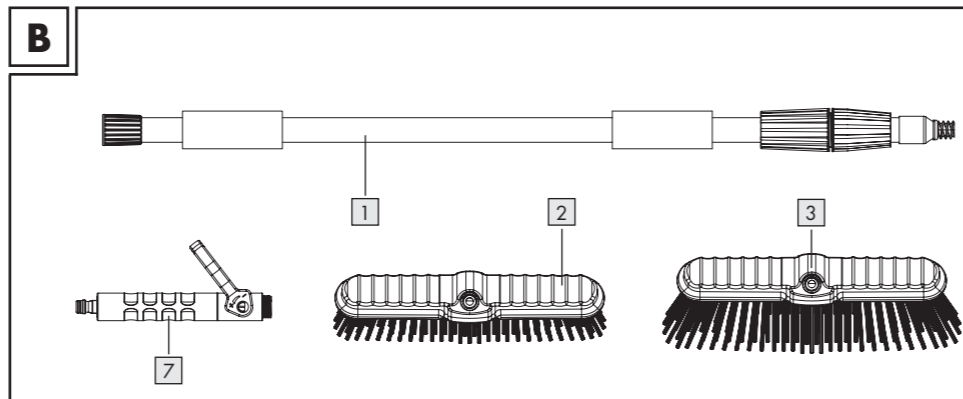
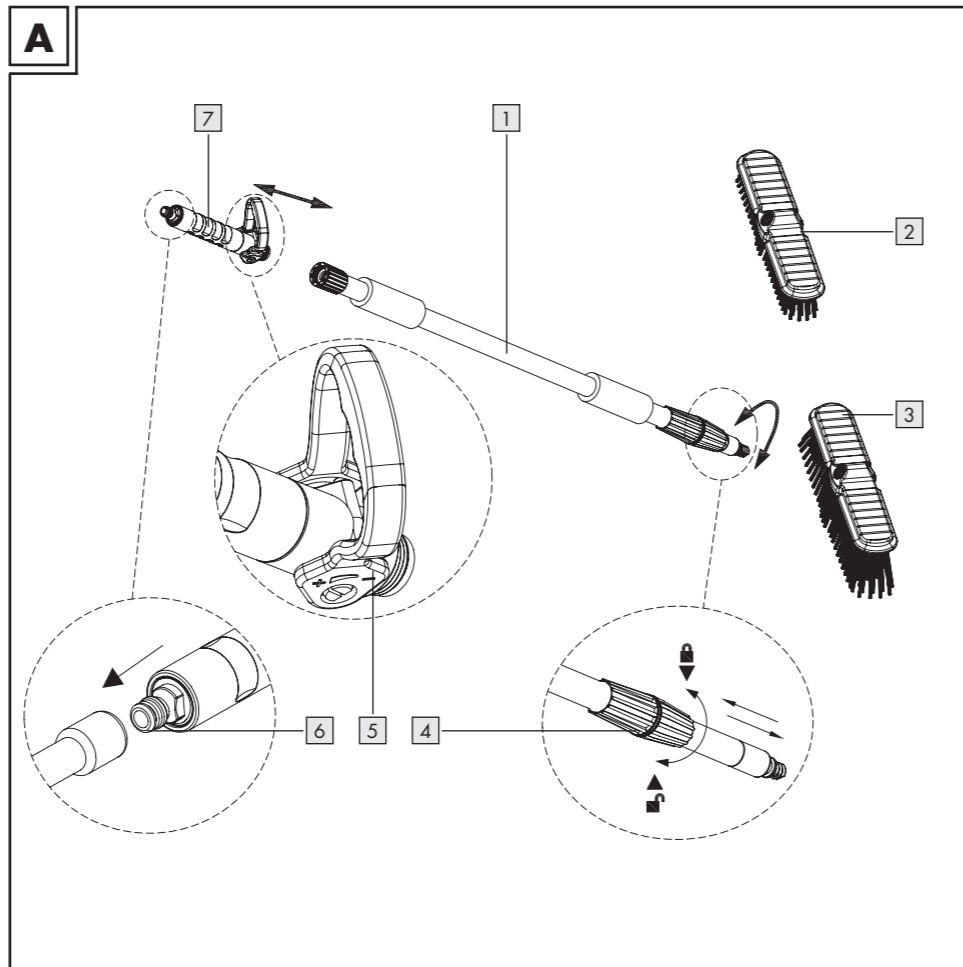
IT CH

SET SCOPA PULENTE AD ACQUA

Istruzioni di montaggio, d'uso e di sicurezza

IAN 346473_2004

DE AT CH



WASSERBESEN-SET

● Einleitung

Wir beglückwünschen Sie zum Kauf Ihres neuen Produkts. Sie haben sich damit für ein hochwertiges Produkt entschieden. Machen Sie sich vor der ersten Inbetriebnahme mit dem Produkt vertraut. Lesen Sie hierzu aufmerksam die nachfolgende Bedienungsanleitung und die Sicherheitshinweise. Benutzen Sie das Produkt nur wie beschrieben und für die angegebenen Einsatzbereiche. Bewahren Sie diese Anleitung an einem sicheren Ort auf. Händigen Sie alle Unterlagen bei Weitergabe des Produktes an Dritte mit aus.

● Bestimmungsgemäße Verwendung

Das Produkt ist nicht für den gewerblichen Einsatz bestimmt.

● Teilebeschreibung

- 1 Aluminium-Teleskopstiel
- 2 Schrubber-Aufsatz (hart)
- 3 Besen-Aufsatz (weich)
- 4 Feststellgewinde
- 5 Wasserdurchflussregler zur Dosierung der Wassermenge
- 6 Schlauchanschluss
- 7 Endstück

⚠ Sicherheitshinweise

- ⚠ **WARNUNG! LEBENS- UND UNFALLGEFAHR FÜR KLEINKINDER UND KINDER!**

Lassen Sie Kinder niemals unbeaufsichtigt mit dem Verpackungsmaterial. Es besteht Erstickungsgefahr durch Verpackungsmaterial. Kinder unterschätzen häufig die Gefahren. Halten Sie Kinder stets vom Verpackungsmaterial fern.

- Lassen Sie Kinder nicht unbeaufsichtigt. Dieses Produkt ist kein Spielzeug, es gehört nicht in Kinderhände. Lassen Sie Kinder nicht mit dem Produkt spielen. Das kann zu Verletzungen und/oder Sachschäden führen.

⚠ VORSICHT! VERLETZUNGSGEFAHR!

Stellen Sie sicher, dass alle Teile unbeschädigt und sachgerecht montiert sind. Bei unsachgemäßer Montage besteht Verletzungsgefahr.

- Das Produkt ist nicht zum Abfüllen von Trinkwasser geeignet.

● Montage und Bedienung

- Montieren Sie das Produkt gemäß Abb. A.
Hinweis: Wählen Sie den harten Schrubber-Aufsatz **2**, wenn Sie grobe Flächen, wie z. B. im Gartenbereich, reinigen wollen. Wählen Sie den weichen Besen-Aufsatz **3** zur Reinigung von empfindlichen Oberflächen, wie z. B. Holzwände.
- Lösen Sie das Feststellgewinde **4**, um den Aluminium-Teleskopstiel **1** zu verstellen.
- Wählen Sie eine für Sie geeignete Arbeitslänge.
- Drehen Sie das Feststellgewinde wieder fest, um den Aluminium-Teleskopstiel zu fixieren.
- Verbinden Sie den Schlauchanschluss **6** des Endstückes **7** mit einem Wasserschlauch. Der Schlauchanschluss ist für alle 13 mm-Stecksysteme (1/2") geeignet.
- Stellen Sie sicher, dass der Wasserdurchflussregler **5** auf „-“ steht.
- Durch Drehen des Wasserdurchflussreglers zwischen „+“ und „-“ können Sie die aus dem Schlauch kommende Wassermenge einstellen.

● Reinigung und Pflege

- Verwenden Sie zur Reinigung ein leicht angefeuchtetes, fusselfreies Tuch.

● Entsorgung

Die Verpackung besteht aus umweltfreundlichen Materialien, die Sie über die örtlichen Recyclingstellen entsorgen können.

Möglichkeiten zur Entsorgung des ausgedienten Produkts erfahren Sie bei Ihrer Gemeinde- oder Stadtverwaltung.

Service

DE Service Deutschland

Tel.: 0800 5435 111
E-Mail: owim@lidl.de

AT Service Österreich

Tel.: 0800 292726
E-Mail: owim@lidl.at

CH Service Schweiz

Tel.: 0800562153
E-Mail: owim@lidl.ch

SET DE BALAI À EAU

● Introduction

Nous vous félicitons pour l'achat de votre nouveau produit. Vous avez opté pour un produit de grande qualité. Avant la première mise en service, vous devez vous familiariser avec toutes les fonctions du produit. Veuillez lire attentivement le mode d'emploi ci-dessous et les consignes de sécurité. N'utilisez le produit que pour l'usage décrit et les domaines d'application cités. Conserver ces instructions dans un lieu sûr. Si vous donnez le produit à des tiers, remettez-leur également la totalité des documents.


● Utilisation conforme à l'usage prévu

Cet appareil n'est pas conçu pour une utilisation commerciale.

● Description des pièces


- 1 Manche télescopique en aluminium
- 2 Accessoire brosse (dur)
- 3 Accessoire balai (souple)
- 4 Filetage de blocage
- 5 Régulateur de débit d'eau pour mesurer la quantité d'eau.
- 6 Raccord pour tuyau flexible
- 7 Bout de manche

⚠ Consignes de sécurité

-  **⚠ AVERTISSEMENT! DANGER DE MORT ET RISQUE DE BLESSURE POUR LES ENFANTS ET LES ENFANTS EN BAS ÂGE!** Ne jamais laisser les enfants manipuler sans surveillance le matériel d'emballage. Risque d'étouffement par le matériel d'emballage. Les enfants sous-estiment souvent les dangers. Tenez toujours les enfants éloignés du matériel d'emballage.

- Ne laissez pas les enfants sans surveillance. Cet appareil n'est pas un jouet, ne pas le laisser entre les mains des enfants. Ne laissez pas les enfants jouer avec l'appareil. Ceci peut entraîner des blessures et/ou dommages matériels.

⚠ ATTENTION ! RISQUE DE BLESSURES ! Assurez-vous que l'ensemble des pièces ne sont pas endommagées et sont montées correctement. Il y a risque de blessure en cas de montage incorrect.

-  Ce produit ne convient pas pour l'eau potable.

● Montage et utilisation

- Montez l'appareil conformément à l'ill. A. **Avis :** Choisissez l'accessoire brosse dur **2** si vous voulez nettoyer des surfaces grossières, par exemple dans le jardin. Choisissez l'accessoire balai souple **3** pour le nettoyage de surfaces fragiles, par exemple des parois en bois.
- Desserrez le filetage de blocage **4** pour régler la longueur du manche télescopique en aluminium **1**.
- Choisissez la longueur de travail adaptée pour vous.
- Resserrez le filetage de blocage pour fixer le manche télescopique en aluminium.
- Raccordez un tuyau d'eau au raccord pour tuyau flexible **6** du bout du manche **7**. Le raccord pour tuyau flexible est approprié pour tous les systèmes emboîtables 13 mm (1 / 2").
- Assurez-vous que le régulateur de débit d'eau pour mesurer la quantité d'eau **5** est sur « - ».
- En tournant le régulateur de débit d'eau entre « + » et « - », vous pouvez ajuster la quantité d'eau débitée par le tuyau.

● Nettoyage et entretien

- Utilisez pour le nettoyage un chiffon légèrement humidifié ne peluchant pas.

● Mise au rebut

L'emballage se compose de matières recyclables pouvant être mises au rebut dans les déchetteries locales.

Votre mairie ou votre municipalité vous renseigneront sur les possibilités de mise au rebut des produits usagés.

Service après-vente

FR **Service après-vente France**
Tél.: 0800904879
E-Mail: owim@lidl.fr

CH **Service après-vente Suisse**
Tél.: 0800562153
E-Mail: owim@lidl.ch

SET SCOPA PULENTE AD ACQUA

● Introduzione

Congratulazioni per l'acquisto del vostro nuovo prodotto. Con esso avete optato per un prodotto di qualità. Familiarizzare con il prodotto prima di metterlo in funzione per la prima volta. A tale scopo, leggere attentamente le seguenti istruzioni d'uso e le avvertenze di sicurezza. Utilizzare il prodotto solo come descritto e per i campi di applicazione indicati. Conservare queste istruzioni in un luogo sicuro. Consegnare tutta la documentazione in caso di cessione del prodotto a terzi.


● Utilizzo conforme alla destinazione d'uso

L'apparecchio non è destinato all'utilizzo commerciale.

● Descrizione dei componenti


- 1 Manico telescopico di alluminio
- 2 Inserto togliacchia (duro)
- 3 Inserto scopa (soffice)
- 4 Filetto di fissaggio
- 5 Regolatore di flusso d'acqua per dosare la quantità di acqua
- 6 Attacco per tubo flessibile
- 7 Terminale

⚠ Indicazioni di sicurezza

-  **⚠ ATTENZIONE! PERICOLO DI MORTE E DI INCIDENTI PER BAMBINI E INFANTI!** Non lasciare mai i bambini incustoditi con il materiale per imballaggio. Sussiste un pericolo di soffocamento a causa di tale materiale. Spesso i bambini sottovalutano i pericoli. Tenere il materiale per imballaggio sempre fuori della portata dei bambini.

- Non lasciare i bambini incustoditi! Questo apparecchio non è un giocattolo, non deve finire nelle mani di bambini. Non lasciare che i bambini giochino con il prodotto. Ciò potrebbe provocare lesioni a persone / danni a cose.

⚠ ATTENZIONE! PERICOLO DI LESIONI! Assicurarsi che tutti i componenti siano intatti e montati correttamente. In caso di montaggio errato vi è pericolo di lesioni.

-  Il prodotto non è adatto all'erogazione di acqua potabile.

● Montaggio e funzionamento

- Montare l'apparecchio secondo quanto mostrato nella fig. A. **Nota:** Scegliere l'inserto togliacchia duro **2** qualora si desiderasse pulire superfici ruvide, ad esempio in giardino. Scegliere l'inserto scopa soffice **3** per pulire superfici sensibili quali ad esempio pareti in legno.
- Per regolare il manico telescopico di alluminio **1** allentare il filetto di fissaggio **4**.
- Scegliere una lunghezza adatta per l'utilizzatore.
- Per fissare il manico telescopico di alluminio stringere nuovamente il filetto di fissaggio.
- Collegare un tubo flessibile dell'acqua all'attacco per tubo flessibile **6** del terminale **7**. L'attacco per tubo flessibile è adatto per sistemi a incastro da 13 mm (1 / 2").
- Assicurarsi che il regolatore di flusso d'acqua utilizzato per dosare l'acqua **5** si trovi su "-".
- Ruotando il regolatore di flusso d'acqua tra "+", e "-" è possibile regolare la portata d'acqua del tubo.

● Pulizia e manutenzione

- Per pulire il prodotto utilizzare un panno privo di peli leggermente umettato.

● Smaltimento

L'imballaggio è composto da materiali ecologici che possono essere smaltiti presso i siti di raccolta locali per il riciclo.

E' possibile informarsi circa le possibilità di smaltimento del prodotto usato presso l'amministrazione comunale o cittadina.

Assistenza

IT **Assistenza Italia**
Tel.: 800790789
E-Mail: owim@lidl.it

CH **Assistenza Svizzera**
Tel.: 0800562153
E-Mail: owim@lidl.ch