

/// PARKSIDE

FR BE
ACCÉSSOIRES POUR PERCEUSE-MEULEUSE DE PRÉCISION /// PDZ 276 A2

Instructions d'utilisation et consignes de sécurité

DE BE
FIJBOORSLIJMACHINE-TOEBEHORENSET /// PDZ 276 A2

Bedienings- en veiligheidsinstructies

DE AT CH
FEINBOHRSCHLEIFER-ZUBEHÖRSATZ /// PDZ 276 A2

Bedienungs- und Sicherheitshinweise

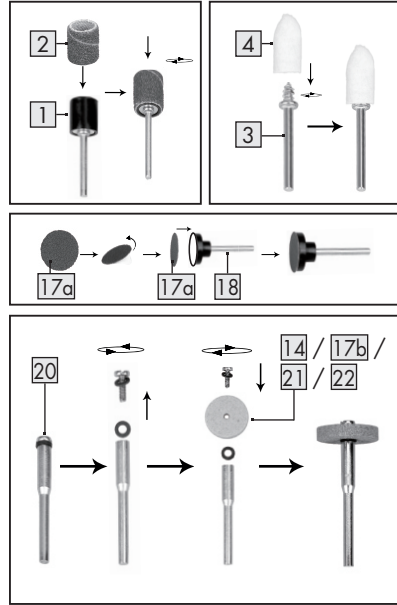
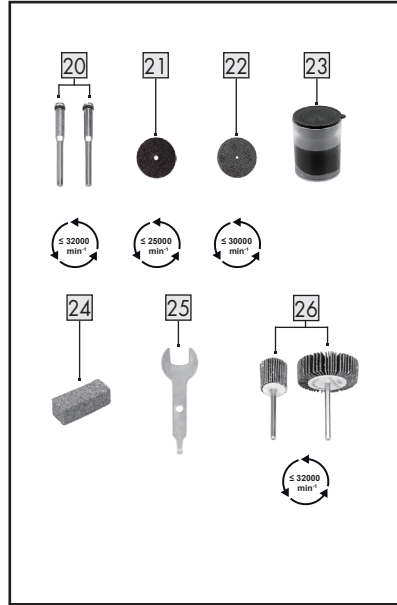
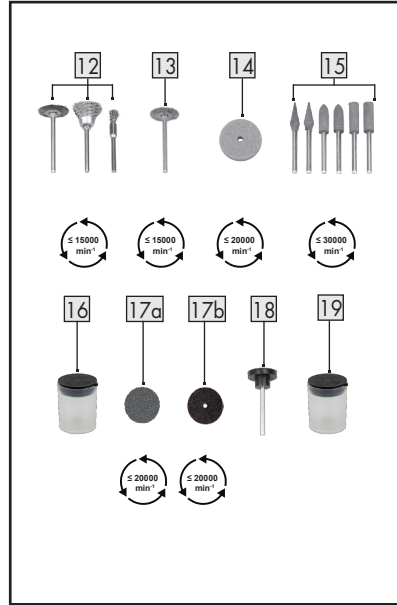
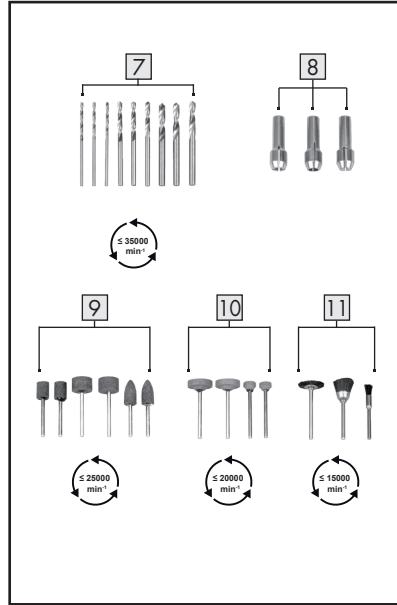
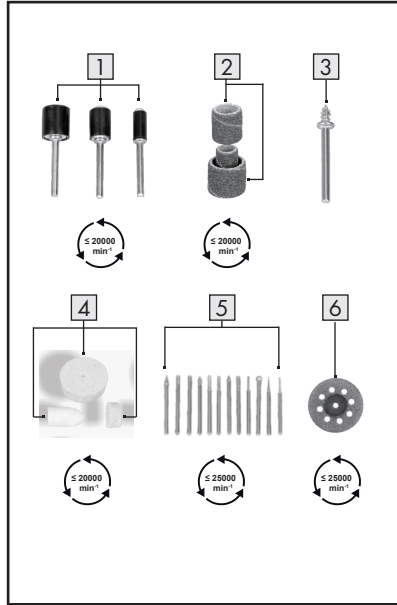


IAN 345155_2004

FR

- 1 x fraise diamantée, cylindre (Ø 2,5 x 10 mm)
- 1 x fraise diamantée, cylindre (Ø 2 x 10 mm)
- 1 x fraise diamantée, bouton cylindrique (Ø 3 x 10 mm)
- 2 x fraise diamantée, boule (1 x Ø 4 mm, 1 x Ø 2 mm)
- 1 x fraise diamantée, flamme
- 1 x fraise diamantée, cône
- 1 x fraise diamantée, conique renversée
- 1 x fraise diamantée, tête plate
- 1 x fraise diamantée, pointe
- 1 x fraise diamantée, fil

- 6** 2 x disque à tronçonner diamanté (Ø 22 mm, 8 trous)



- 7** 9 x forêt de précision (HSS = High Speed Steel - acier rapide)
- 3 x Ø 3,2 mm, 3 x Ø 2,4 mm, 3 x Ø 1,6 mm

- 8** 3 x manchon de serrage (pour inserts rotatifs)
- 1 x Ø 3,2 mm, 1 x Ø 2,4 mm, 1 x Ø 1,6 mm

- 9** 6 x pierre à meuler en alumine (rouge rouille)
- 2 x pierre à meuler en alumine, cylindrique (Ø 16 x 10 mm)
 - 2 x pierre à meuler en alumine, cylindrique (Ø 10 x 13 mm)
 - 2 x pierre à meuler en alumine, forme ogive (Ø 10 x 19 mm)

- 10** 4 x pierre à meuler en carbure de silicium (bleu gris)
- 2 x pierre à meuler en carbure de silicium, cylindrique (Ø 20 x 4,8 mm)
 - 2 x pierre à meuler en carbure de silicium, cylindrique (Ø 10 x 3,2 mm)

- 11** 3 x brosse en PP
- 1 x Ø 19 mm, 1 x Ø 15 mm, 1 x Ø 4 mm

- 12** 3 x brosse métallique
- 1 x Ø 19 mm, 1 x Ø 15 mm, 1 x Ø 4 mm

- 13** 1 x brosse en laiton (Ø19 mm)

- 14** 20 x disque abrasif
- 6 x disque à meuler en alumine (Ø 19 mm, grain : 220) (rose)

- 6 x disque à meuler en carbure de silicium (Ø 19 mm, grain : 180) (bleu gris)
- 6 x disque à meuler (Ø 19 mm, grain : 120) (blanc)
- 2 x disque à polir en caoutchouc (Ø 22 mm) (gris)

- 15** 6 x disque à polir en caoutchouc
- 2 x cylindrique, 2 x ogive, 2 x pointu

- 16** 1 x boîte de rangement (papier abrasif **17**)

- 17** 80 x papier abrasif
- 40 x papier abrasif dans une boîte de rangement (Ø 19 mm, grain : 220), (rouge) **17a**

- 40 x papier abrasif dans une boîte de rangement (Ø 19 mm, grain : 240), (noir) **17b**

- 18** 1 x renfort - papier abrasif

- 19** 1 x boîte de rangement (disque à tronçonner **21**)

- 20** 2 x tige (disque à tronçonner **21** / disque abrasif **14** / papier abrasif **17b**)
- 1 x Ø 1,9 mm, 1 x Ø 2,2 mm

- 21** 36 x disque à tronçonner (Ø 23 mm)

- 22** 16 x disque à tronçonner renforcé de fibres de verre (Ø 32 mm)

- 23** 1 x pâte à polir

- 24** 1 x pierre à meuler

- 25** 1 x clé à fourche

- 26** 4 x disque à lamelles
- 2 x disque à lamelles (Ø 31,5 x 10 mm, grain : 80)
 - 2 x disque à lamelles (Ø 15 x 15 mm, grain : 80)

1 x mode d'emploi

⚠️ Consignes de sécurité générales

CONSERVEZ TOUTES LES CONSIGNES DE SÉCURITÉ ET INSTRUCTIONS DANS UN ENDROIT APPROPRIÉ AFIN DE POUVOIR VOUS Y RÉFÉRER ULTÉRIEUREMENT !

ACCÉSSOIRES POUR PERCEUSE-MEULEUSE DE PRÉCISION /// PDZ 276 A2

● Introduction

Nous vous félicitons pour l'achat de votre nouveau produit. Vous avez opté pour un produit de grande qualité. Avant la première mise en service, vous devez vous familiariser avec toutes les fonctions du produit. Veuillez lire attentivement le mode d’emploi ci-dessous et les consignes de sécurité. N'utilisez le produit que pour l’usage décrit et les domaines d’application cités. Conserver ces instructions dans un lieu sûr. Si vous donnez le produit à des tiers, remettez-leur également la totalité des documents.

● Utilisation conforme aux prescriptions

Ce produit est conçu pour percer, fraiser, graver, polir, nettoyer, meuler ou couper le bois, le plastique ou le métal.

Ce produit n’est pas prévu pour une utilisation industrielle ou commerciale. En cas d’utilisation non conforme, aucune responsabilité n’est assumée.

● Description des pièces et fonctionnements

- 1** 3 x cylindre abrasif
- 1 x Ø 12 mm, 1 x Ø 9 mm, 1 x Ø 6 mm

⚠️ AVERTISSEMENT ! DANGER DE MORT ET RISQUE D'ACCIDENTS POUR LES BÉBÉS ET LES ENFANTS !

Ne laissez jamais des enfants sans surveillance avec des matériaux d'emballage. Les matériaux d'emballage représentent un risque d'asphyxie. Les enfants sous-estiment fréquemment les dangers en résultant. Maintenez toujours les enfants hors de la portée des matériaux d'emballage.

- Certaines pièces fournies pourraient être avalées. Consultez immédiatement un médecin en cas d'ingestion d'une pièce !
- Cet article n’est pas un jouet ! Il n’est pas destiné aux enfants. Les enfants ne reconnaissent pas les dangers associés au produit.

- Les enfants ou les personnes qui manquent d’expérience et de connaissances sur l’utilisation de l’appareil ou les personnes ayant des capacités physiques, sensorielles ou mentales réduites ne doivent pas utiliser le produit sans surveillance ou conseils donnés par une personne responsable de leur sécurité. Les enfants ne doivent pas jouer avec cet appareil.

⚠️ **ATTENTION ! RISQUE DE BLESSURES !** N'utilisez pas le produit, si vous notez qu'il est endommagé.

- Débranchez l'appareil de l'alimentation électrique, avant d’insérer ou de changer une pièce.

- 2** 52 x bande abrasive
- 18 x Ø 12,7 x 12,7 mm = 9 x grain : 80,
 - 9 x grain : 120
 - 18 x Ø 6,3 x 12,7 mm = 9 x grain : 80,
 - 9 x grain : 120
 - 16 x Ø 9,5 x 12,7 mm = 8 x grain : 80,
 - 8 x grain : 120

- 3** 1 x tige pour polissoir en feutre

- 4** 9 x polissoir en feutre
- 2 x Ø 25 mm, 6 x Ø 12 mm, 1 x Ø 9,5 mm

- 5** 12 x fraise diamantée
- 1 x fraise diamantée, cylindre (Ø 3 x 10 mm)

- Les pièces qui dépassent la vitesse de rotation autorisée maximale ne doivent pas être insérées dans une machine.
- La présence de rouille, de décolorations ou d'autres signes de modifications des pièces dus à des problèmes chimiques ou mécaniques peuvent causer des défaillances et des dysfonctionnements précoces.

- Toutes les pièces doivent être conservées dans la boîte, dans laquelle elles ont été livrées, afin de les protéger des influences suivantes :

- Humidité de l'air importante, chaleur, eau ou autres liquides qui pourraient endommager les pièces ;
- Acides ou vapeurs d'acides qui pourraient causer des dégâts ;

- Températures qui sont si faibles qu’elles pourraient causer une condensation, lorsque les brosses sont déplacées à un endroit où les températures sont élevées ;
- Déformation d’une pièce.

● Fonctionnement

⚠️ **ATTENTION ! RISQUE DE BLESSURES !** Il est essentiel de lire le mode d’emploi de l’outil électrique avant d’utiliser ce lot d’outils. Le non-respect de cette consigne pourrait conduire à un risque de blessure important.

Forets	
Foret de précision 7 , manchon de serrage 8	Percer le bois
Fraises	
Fraise diamantée 5 , manchon de serrage 8	Tâches différentes à réaliser p. ex. évider, tailler, former, graver ou fraiser des rainures
Graver	
Fraise diamantée 5 , manchon de serrage 8	Marquage, travail détaillé

Brosse métallique 12 , brosse en laiton 13 , manchon de serrage 8	Enlever la rouille
Disque à polir en caoutchouc 15 , tige 3 , polissoir en feutre 4 , pâte à polir 23 , manchon de serrage 8	Différents métaux et matières plastiques, en particulier, métaux précieux
Nettoyage	
Brosse PP 11 , tige 8	p. ex. pour nettoyer des pièces en matière plastique complexes ou des endroits autour d'une serrure de porte

Brosse métallique 12 , brosse en laiton 13 , manchon de serrage 8	p. ex. pour le métal
Ponçage	
Cylindre abrasif 1 , bande abrasive 2 , manchon de serrage 8 , pierre à meuler en alumine 9 , pierre à meuler en carbure de silicium 10 , disque abrasif 14 , papier abrasif 17a , 17b , renfort - papier abrasif 18 , tige 20 , disque à lamelles 26	Meulage de pierre, de façon précise <p>Tâches sur des matériaux durs, comme par ex. la céramique ou des alliages sidérurgiques</p>

Découper	
Disque à tronçonner diamanté 6 , manchon de serrage 8 , tige 20 , disque à tronçonner 21 , disque à tronçonner renforcé de fibres de verre 22	Découpe du métal, de matière plastique et du bois

① Conseil pour utiliser les cylindres abrasifs **1 :**

Lorsque la bande abrasive **2** est lâche, suivez les indications ci-dessous :

- tournez la vis sur la tête du cylindre abrasif **1** avec un tournevis cruciforme dans le sens des aiguilles d’une montre, jusqu’à ce que la bande abrasive **2** soit tendue.

● Nettoyage et entretien

- Utilisez une brosse douce et sèche, pour nettoyer l’outil.

● Rangement

- Toutes les pièces doivent être conservées dans la boîte, dans laquelle elles ont été livrées, afin de les protéger des influences externes.
- Placez toujours le revêtement en plastique dans la boîte avant de refermer le couvercle afin de vous assurer que toutes les pièces soient bien positionnées.

● Mise au rebut

L'emballage se compose de matières recyclables pouvant être mises au rebut dans les déchetteries locales.

Votre mairie ou votre municipalité vous renseigneront sur les possibilités de mise au rebut des produits usagés.

Service après-vente

FR
Service après-vente France
Tél. : 0800904879
E-Mail: owim@lidl.fr

BE
Service après-vente Belgique
Tél. : 080071011
Tél. : 80023970 (Luxembourg)
E-Mail: owim@lidl.be

FIJBOORSLIJMACHINE-TOEBEHORENSET /// PDZ 276 A2

● Inleiding

Hartelijk gefeliciteerd met de aankoop van uw nieuwe product. U hebt voor een hoogwaardig product gekozen. Maak u voor de eerste gebruikname vertrouwd met het product. Lees hiervoor aandachtig de volgende gebruiksaanwijzing en de veiligheidsvoorschriften. Gebruik het product alleen zoals beschreven en voor de aangegeven toepassingsgebieden. Bewaar deze gebruiksaanwijzing op een veilige plek. Geef, wanneer u het product doorgeeft aan derden, ook alle documenten mee.

⚠️ WAARSCHUWING! LEVENSGEVAAR EN KANS OP ONGEVALLEN VOOR PEUTERS EN KINDEREN! Laat kinderen nooit zonder toezicht achter met het verpakkingsmateriaal. Het verpakkingsmateriaal vormt een risico voor verstikkingsgevaar. Kinderen onderschatten vaak de daarmee verbonden gevaren. Houd kinderen altijd uit de buurt van verpakkingsmateriaal.

- Een aantal van de meegeleverde onderdelen kunnen worden ingeslikt. Als een onderdeel wordt ingeslikt, neem dan direct contact op met een arts.
- Dit product is geen speelgoed. Het is niet bestemd voor kinderen. Kinderen beseffen de met het product verbonden gevaren niet.

- Kinderen of personen met gebrek aan ervaring of kennis over gebruik van het product of personen met fysieke, sensorische of verstandelijke beperkingen mogen het product niet gebruiken tenzij ze onder toezicht staan of begeleid worden door een persoon die voor hun veiligheid verantwoordelijk is. Kinderen mogen niet met het apparaat spelen.

⚠ OPGELET! GEVAAR VOOR VERWONDING! Gebruik het product niet als u onstateert dat het beschadigd is.

- Ontkoppel het apparaat van het elektriciteitsnet voordat u onderdelen bevestigt of vervangt.

NL /BE	NL /BE	NL /BE	NL /BE	NL /BE	NL /BE
DE /AT/CH	DE /AT/CH	DE /AT/CH	DE /AT/CH	DE /AT/CH	DE /AT/CH

Informatie over de mogelijkheden om het uitgediende product na gebruik te verwijderen, verstrekt uw gemeentelijke overheid.

Service

Service Nederland

Tel.: 08000225537

E-Mail: owim@lidl.nl

Service België

Tel.: 080071011

Tel.: 80023970 (Luxemburg)

E-Mail: owim@lidl.be

NL /BE	NL /BE	NL /BE	NL /BE	NL /BE	NL /BE
DE /AT/CH	DE /AT/CH	DE /AT/CH	DE /AT/CH	DE /AT/CH	DE /AT/CH

26	4 x Fächerschleifscheibe <ul style="list-style-type: none">2 x Fächerschleifscheiben (Ø 31,5 x 10 mm, Körnung: 80) 2 x Fächerschleifscheiben (Ø 15 x 15 mm, Körnung: 80)
	1 x Bedienungsanleitung



BEWAHREN SIE ALLE SICHERHEITSHINWEISE UND ANWEISUNGEN ZUM SPÄTEREN NACHLESEN AN EINEM SICHEREN ORT AUF!

NL /BE	NL /BE	NL /BE	NL /BE	NL /BE	NL /BE
DE /AT/CH	DE /AT/CH	DE /AT/CH	DE /AT/CH	DE /AT/CH	DE /AT/CH

Schneiden	
Diamanttrennscheibe 6 , Klemmhülse 8 , Aufsteckhalter 20 , Trennscheibe 21 , Glasfaserverstärkte Trennscheibe 22	Schneiden von Metall, Kunststoff und Holz

ⓘ Tipp zur Verwendung der Schleifwalzen **1:**

Wenn das Schleifband **2** locker ist, gehen Sie folgendermaßen vor:

- Drehen Sie die Schraube am Kopf der Schleifwalze **1** mit einem Kreuzschlitz-Schraubendreher im Uhrzeigersinn, bis das Schleifband **2** fest ist.

NL /BE	NL /BE	NL /BE	NL /BE	NL /BE	NL /BE
DE /AT/CH	DE /AT/CH	DE /AT/CH	DE /AT/CH	DE /AT/CH	DE /AT/CH

- Controleer of alle onderdelen goed zijn bevestigd. Gebruik, indien noodzakelijk, de platte sleutel **25** om de klemhuls aan het elektrische apparaat vast te zetten of ervan los te maken. Als het product niet correct is geassembleerd, bestaat verondingsgevaar.

- OPGELET! GEVAAR VOOR VERWONDING!** Draag tijdens het gebruik van het product altijd een veiligheidsbril.

- Overschrijd nooit het aangegeven maximale toerental (raadpleeg de afbeeldingen).

NL /BE	NL /BE	NL /BE	NL /BE	NL /BE	NL /BE
DE /AT/CH	DE /AT/CH	DE /AT/CH	DE /AT/CH	DE /AT/CH	DE /AT/CH

FEINBOHRSCHLEIFER-ZUBEHÖRSATZ /// PDZ 276 A2

● Einleitung

Wir beglückwünschen Sie zum Kauf Ihres neuen Produkts. Sie haben sich damit für ein hochwertiges Produkt entschieden. Machen Sie sich vor der ersten Inbetriebnahme mit dem Produkt vertraut. Lesen Sie hierzu aufmerksam die nachfolgende Bedienungsanleitung und die Sicherheitshinweise. Benutzen Sie das Produkt nur wie beschrieben und für die angegebenen Einsatzbereiche. Bewahren Sie diese Anleitung an einem sicheren Ort auf. Händigen Sie alle Unterlagen bei Weitergabe des Produktes an Dritte mit aus.

NL /BE	NL /BE	NL /BE	NL /BE	NL /BE	NL /BE
DE /AT/CH	DE /AT/CH	DE /AT/CH	DE /AT/CH	DE /AT/CH	DE /AT/CH

⚠ **WARNUNG! LEBENSGEFAHR UND UNFALLGEFAHR FÜR SÄUGLINGE UND KINDER!**

Lassen Sie Kinder niemals mit dem Verpackungsmaterial unbeaufsichtigt. Das Verpackungsmaterial stellt eine Erstickungsgefahr dar. Kinder unterschätzen die damit verbundenen Gefahren häufig. Halten Sie Kinder stets von Verpackungsmaterialien fern.

- Einige der mitgelieferten Teile könnten verschluckt werden. Wenn ein Teil verschluckt wird, suchen Sie sofort einen Arzt auf.

- Das Produkt ist kein Spielzeug. Es ist nicht für Kinder vorgesehen. Kinder erkennen die mit dem Produkt verbundenen Gefahren nicht.

NL /BE	NL /BE	NL /BE	NL /BE	NL /BE	NL /BE
DE /AT/CH	DE /AT/CH	DE /AT/CH	DE /AT/CH	DE /AT/CH	DE /AT/CH

● Reinigung und Pflege

- Verwenden Sie eine weiche, trockene Bürste, um das Werkzeug zu reinigen.

● Lagerung

- Alle Teile müssen in dem Behälter aufbewahrt werden, in dem sie geliefert wurden, um sie vor externen Einflüssen zu schützen.
- Legen Sie immer die Kunststoffeinlage in den Behälter, bevor Sie den Deckel schließen, um sicherzugehen, dass alle Teile fest sitzen.

● Entsorgung

Die Verpackung besteht aus umweltfreundlichen Materialien, die Sie über die örtlichen Recyclingstellen entsorgen können.

- Onderdelen waarvan de rotatiesnelheid groter is dan de maximaal toegestane rotatiesnelheid, mogen niet in dit apparaat worden gebruikt.

- Roest, verkleuringen of andere tekens van chemische of mechanische veranderingen van de onderdelen kunnen ertoe leiden dat die onderdelen kapot gaan.

- Alle onderdelen moeten in de dozen bewaard worden waarin ze zijn afgeleverd om ze te beschermen tegen de volgende invloeden:

- Hoge luchtvochtigheid, hitte, water of andere vloeistoffen die die onderdelen kunnen beschadigen;
- Zuren of dampen van zuren die beschadigingen kunnen veroorzaken;

NL /BE	NL /BE	NL /BE	NL /BE	NL /BE	NL /BE
DE /AT/CH	DE /AT/CH	DE /AT/CH	DE /AT/CH	DE /AT/CH	DE /AT/CH

● Bestimmungsgemäßer Gebrauch

Dieses Produkt ist zum Bohren, Fräsen, Gravieren, Polieren, Reinigen, Schleifen oder Schneiden von Holz, Kunststoff oder Metall vorgesehen.

Dieses Produkt ist nicht für den gewerblichen oder industriellen Gebrauch bestimmt. Im Falle einer unsachgemäßen Verwendung wird keine Haftung übernommen.

● Beschreibung der Teile und Funktionen

1 3 x Schleifwalze

- 1 x Ø 12 mm, 1 x Ø 9 mm, 1 x Ø 6 mm

NL /BE	NL /BE	NL /BE	NL /BE	NL /BE	NL /BE
DE /AT/CH	DE /AT/CH	DE /AT/CH	DE /AT/CH	DE /AT/CH	DE /AT/CH

2	52 x Schleifband <ul style="list-style-type: none">18 x Ø 12,7 x 12,7 mm = 9 x Körnung: 80, 18 x Ø 6,3 x 12,7 mm = 9 x Körnung: 80, 16 x Ø 9,5 x 12,7 mm = 8 x Körnung: 80, 8 x Körnung: 120
----------	---

3	1 x Aufsteckhalter für Filzscheibe
4	9 x Filzscheibe <ul style="list-style-type: none">2 x Ø 25 mm, 6 x Ø 12 mm, 1 x Ø 9,5 mm

5	12 x Diamanträser <ul style="list-style-type: none">1 x Diamanträser, Zylinder (Ø 3 x 10 mm)
----------	--

6 2 x Diamanttrennscheibe (Ø 22 mm, 8 Löcher)

7 9 x Präzisionsbohrer (HSS = High Speed Steel)

- 3 x Ø 3,2 mm, 3 x Ø 2,4 mm, 3 x Ø 1,6 mm

8 3 x Klemmhülse (für rotierende Einsätze)

- 1 x Ø 3,2 mm, 1 x Ø 2,4 mm, 1 x Ø 1,6 mm

9 6 x Aluminiumoxid-Schleifstein (roströt)

- 2 x Aluminiumoxid-Schleifsteine, Zylinder (Ø 16 x 10 mm)
- 2 x Aluminiumoxid-Schleifsteine, Zylinder (Ø 10 x 13 mm)
- 2 x Aluminiumoxid-Schleifsteine, Projektil (Ø 10 x 19 mm)

10 4 x Siliziumkarbid-Schleifstein (blaugrau)

- 2 x Siliziumkarbid-Schleifsteine, Zylinder (Ø 20 x 4,8 mm)
- 2 x Siliziumkarbid-Schleifsteine, Zylinder (Ø 10 x 3,2 mm)

11 3 x PP-Bürste

- 1 x Ø 19 mm, 1 x Ø 15 mm, 1 x Ø 4 mm

12 3 x Drahtbürste

- 1 x Ø 19 mm, 1 x Ø 15 mm, 1 x Ø 4 mm

13 1 x Messingbürste (Ø19 mm)

14 20 x Schleifscheibe

- 6 x Aluminiumoxid-Schleifscheiben (Ø 19 mm, Körnung: 220), (rot) **17a**

15 6 x Gummi-Polierscheiben (Ø 22 mm) (grau)

16 1 x Aufbewahrungsbox (Schleifpapier **17**)

17 80 x Schleifpapier

- 40 x Schleifpapier in Aufbewahrungsbox (Ø 19 mm, Körnung: 220), (rot) **17a**

18 1 x Schleifpapier-Verstärkung

19 1 x Aufbewahrungsbox (Trennscheibe **21**)

20 2 x Aufsteckhalter (Trennscheibe **21** / Schleifscheibe **14** / Schleifpapier **17b**)

- 1 x Ø 1,9 mm, 1 x Ø 2,2 mm

21 36 x Trennscheibe (Ø 23 mm)

22 16 x Glasfaserverstärkte Trennscheibe (Ø 32 mm)

23 1 x Polierpaste

24 1 x Schleifstein

25 1 x Gabelschlüssel

26 4 x Fächerschleifscheibe

- 2 x Fächerschleifscheiben (Ø 31,5 x 10 mm, Körnung: 80)
- 2 x Fächerschleifscheiben (Ø 15 x 15 mm, Körnung: 80)

27 9 x Präzisionsbohrer (HSS = High Speed Steel)

- 3 x Ø 3,2 mm, 3 x Ø 2,4 mm, 3 x Ø 1,6 mm

28 3 x Klemmhülse (für rotierende Einsätze)

- 1 x Ø 3,2 mm, 1 x Ø 2,4 mm, 1 x Ø 1,6 mm

29 6 x Aluminiumoxid-Schleifstein (roströt)

- 2 x Aluminiumoxid-Schleifsteine, Zylinder (Ø 16 x 10 mm)
- 2 x Aluminiumoxid-Schleifsteine, Zylinder (Ø 10 x 13 mm)
- 2 x Aluminiumoxid-Schleifsteine, Projektil (Ø 10 x 19 mm)

30 4 x Siliziumkarbid-Schleifstein (blaugrau)

- 2 x Siliziumkarbid-Schleifsteine, Zylinder (Ø 20 x 4,8 mm)
- 2 x Siliziumkarbid-Schleifsteine, Zylinder (Ø 10 x 3,2 mm)

31 3 x PP-Bürste

- 1 x Ø 19 mm, 1 x Ø 15 mm, 1 x Ø 4 mm

32 3 x Drahtbürste

- 1 x Ø 19 mm, 1 x Ø 15 mm, 1 x Ø 4 mm

33 1 x Messingbürste (Ø19 mm)

34 20 x Schleifscheibe

- 6 x Aluminiumoxid-Schleifscheiben (Ø 19 mm, Körnung: 220), (rot) **17a**

35 6 x Gummi-Polierscheiben (Ø 22 mm) (grau)

36 1 x Aufbewahrungsbox (Schleifpapier **17**)

37 80 x Schleifpapier

- 40 x Schleifpapier in Aufbewahrungsbox (Ø 19 mm, Körnung: 220), (rot) **17a**

38 1 x Schleifpapier-Verstärkung

39 1 x Aufbewahrungsbox (Trennscheibe **21**)

40 2 x Aufsteckhalter (Trennscheibe **21** / Schleifscheibe **14** / Schleifpapier **17b**)

- 1 x Ø 1,9 mm, 1 x Ø 2,2 mm

41 36 x Trennscheibe (Ø 23 mm)

42 16 x Glasfaserverstärkte Trennscheibe (Ø 32 mm)

43 1 x Polierpaste

44 1 x Schleifstein

45 1 x Gabelschlüssel

46 4 x Fächerschleifscheibe

- 2 x Fächerschleifscheiben (Ø 31,5 x 10 mm, Körnung: 80)
- 2 x Fächerschleifscheiben (Ø 15 x 15 mm, Körnung: 80)

47 9 x Präzisionsbohrer (HSS = High Speed Steel)

- 3 x Ø 3,2 mm, 3 x Ø 2,4 mm, 3 x Ø 1,6 mm

48 3 x Klemmhülse (für rotierende Einsätze)

- 1 x Ø 3,2 mm, 1 x Ø 2,4 mm, 1 x Ø 1,6 mm

49 6 x Aluminiumoxid-Schleifstein (roströt)

- 2 x Aluminiumoxid-Schleifsteine, Zylinder (Ø 16 x 10 mm)
- 2 x Aluminiumoxid-Schleifsteine, Zylinder (Ø 10 x 13 mm)
- 2 x Aluminiumoxid-Schleifsteine, Projektil (Ø 10 x 19 mm)

50 4 x Siliziumkarbid-Schleifstein (blaugrau)

- 2 x Siliziumkarbid-Schleifsteine, Zylinder (Ø 20 x 4,8 mm)
- 2 x Siliziumkarbid-Schleifsteine, Zylinder (Ø 10 x 3,2 mm)

51 3 x PP-Bürste

- 1 x Ø 19 mm, 1 x Ø 15 mm, 1 x Ø 4 mm

52 3 x Drahtbürste

- 1 x Ø 19 mm, 1 x Ø 15 mm, 1 x Ø 4 mm

53 1 x Messingbürste (Ø19 mm)

54 20 x Schleifscheibe

- 6 x Aluminiumoxid-Schleifscheiben (Ø 19 mm, Körnung: 220), (rot) **17a**

55 6 x Gummi-Polierscheiben (Ø 22 mm) (grau)

56 1 x Aufbewahrungsbox (Schleifpapier **17**)

57 80 x Schleifpapier

- 40 x Schleifpapier in Aufbewahrungsbox (Ø 19 mm, Körnung: 220), (rot) **17a**

58 1 x Schleifpapier-Verstärkung

59 1 x Aufbewahrungsbox (Trennscheibe **21**)

60 2 x Aufsteckhalter (Trennscheibe **21** / Schleifscheibe **14** / Schleifpapier **17b**)

- 1 x Ø 1,9 mm, 1 x Ø 2,2 mm

61 36 x Trennscheibe (Ø 23 mm)

62 16 x Glasfaserverstärkte Trennscheibe (Ø 32 mm)

63 1 x Polierpaste

64 1 x Schleifstein

65 1 x Gabelschlüssel

66 4 x Fächerschleifscheibe

- 2 x Fächerschleifscheiben (Ø 31,5 x 10 mm, Körnung: 80)
- 2 x Fächerschleifscheiben (Ø 15 x 15 mm, Körnung: 80)

67 9 x Präzisionsbohrer (HSS = High Speed Steel)

- 3 x Ø 3,2 mm, 3 x Ø 2,4 mm, 3 x Ø 1,6 mm

68 3 x Klemmhülse (für rotierende Einsätze)

- 1 x Ø 3,2 mm, 1 x Ø 2,4 mm, 1 x Ø 1,6 mm

69 6 x Aluminiumoxid-Schleifstein (roströt)

- 2 x Aluminiumoxid-Schleifsteine, Zylinder (Ø 16 x 10 mm)
- 2 x Aluminiumoxid-Schleifsteine, Zylinder (Ø 10 x 13 mm)
- 2 x Aluminiumoxid-Schleifsteine, Projektil (Ø 10 x 19 mm)

70 4 x Siliziumkarbid-Schleifstein (blaugrau)

- 2 x Siliziumkarbid-Schleifsteine, Zylinder (Ø 20 x 4,8 mm)
- 2 x Siliziumkarbid-Schleifsteine, Zylinder (Ø 10 x 3,2 mm)

71 3 x PP-Bürste

- 1 x Ø 19 mm, 1 x Ø 15 mm, 1 x Ø 4 mm

72 3 x Drahtbürste

- 1 x Ø 19 mm, 1 x Ø 15 mm, 1 x Ø 4 mm

73 1 x Messingbürste (Ø19 mm)

74 20 x Schleifscheibe

- 6 x Aluminiumoxid-Schleifscheiben (Ø 19 mm, Körnung: 220), (rosa)

75 6 x Siliziumkarbid-Schleifscheiben (Ø 19 mm, Körnung: 180) (blaugrau)

76 6 x Schleifscheiben (Ø 19 mm, Körnung: 120) (weiß)

77 2 x Gummi-Polierscheiben (Ø 22 mm) (grau)

78 1 x Aufbewahrungsbox (Schleifpapier **17**)

79 80 x Schleifpapier

- 40 x Schleifpapier in Aufbewahrungsbox (Ø 19 mm, Körnung: 220), (rot) **17a**

80 40 x Schleifpapier in Aufbewahrungsbox (Ø 19 mm, Körnung: 240), (schwarz) **17b**

81 1 x Schleifpapier-Verstärkung

82 1 x Aufbewahrungsbox (Trennscheibe **21**)

83 2 x Aufsteckhalter (Trennscheibe **21** / Schleifscheibe **14** / Schleifpapier **17b**)

- 1 x Ø 1,9 mm, 1 x Ø 2,2 mm

84 36 x Trennscheibe (Ø 23 mm)

85 16 x Glasfaserverstärkte Trennscheibe (Ø 32 mm)

86 1 x Polierpaste

87 1 x Schleifstein

88 1 x Gabelschlüssel

89 4 x Fächerschleifscheibe

- 2 x Fächerschleifscheiben (Ø 31,5 x 10 mm, Körnung: 80)
- 2 x Fächerschleifscheiben (Ø 15 x 15 mm, Körnung: 80)

90 9 x Präzisionsbohrer (HSS = High Speed Steel)

- 3 x Ø 3,2 mm, 3 x Ø 2,4 mm, 3 x Ø 1,6 mm

91 3 x Klemmhülse (für rotierende Einsätze)

- 1 x Ø 3,2 mm, 1 x Ø 2,4 mm, 1 x Ø 1,6 mm